



# BORNHOLM SEJLERGUIDE

South Coast  
Baltic



Where boating adventure begins

<b>A</b> RØNNE HAVN	2
<b>B</b> RØNNE LYSTBÅDEHAVN / NØRREKÅS	4
<b>C</b> HASLE HAVN	6
<b>D</b> HELLIGPEDER HAVN	8
<b>E</b> TEGLKAAS HAVN	10
<b>F</b> VANG HAVN	12
<b>G</b> HAMMER HAVN	14
<b>H</b> SANDVIG HAVN	16
<b>I</b> ALLINGE HAVN	18
<b>J</b> TEJN HAVN	20
<b>K</b> GUDHJEMS VESTHAVN / NØRRESAND	22
<b>L</b> GUDHJEMS ØSTHAVN	26
<b>M</b> CHRISTIANSØ HAVN	28
<b>N</b> MELSTED HAVN	30
<b>O</b> LISTED HAVN	32
<b>P</b> SVANEKE HAVN	34
<b>Q</b> ÅRSDALE HAVN	36
<b>R</b> NEXØ HAVN	38
<b>S</b> SNOGEBÆK HAVN	40
<b>T</b> BAKKERNE HAVN	42
<b>U</b> BODERNE HAVN	44
<b>V</b> ARNAGER HAVN	46



> Dette er en informationsguide og må IKKE anvendes som et alternativ til søkort og havnelods. Søkort: 180, 181, 188 & 189 viser sikker vej til sejlerparadiset.



# VELKOMMEN TIL BORNHOLM

Oplev sejlerparadiset Bornholm og den godt 140 km lange kyststrækning, der aldrig er mere end en dagssejls væk, uanset om man kommer fra det øvrige Danmark, Sverige, Tyskland, eller Polen. Oplev de maleriske klippekyster på Nordbornholm, og de kilometer lange hvide sandstrande på den sydlige del af øen. Nyd den skønneste cocktail af unikke byhavne, idylliske fiskerlejer og havne omgivet af den skønneste natur.

Med Bornholm i sigte kan du fornemme en særlig brise, der kommer inde fra klippeøen. Det er historiens vingesus. Når du sejler mod øen, sejler du på de samme bølger, som vikinger, pirater, korsridere og handelsskibe har besejlet i mere end 1000 år. Gennem historien har Bornholm været vært for farverige og sagnomspundne gæster, både velkomne og ubudne, og der findes vidnesbyrd om deres besøg overalt på øen. Borge og bastioner var nødvendige, da Bornholm altid har været et vigtigt mål for magthavere i østersøområdet. Sejler du ind i Hammerhavn, knejser Hammershus højt over dig. Dette er Nordeuropas største borgruin, og dengang borgen stod ny og intakt, blev den blandt andet benyttet til at samle store hære, der drog på korstog mod de hedenske baltiske stater.

Sejler du ind i Gudhjem, anløber du en havn, der også var kendt af vikingerne. I dag er Gudhjem et af de områder i Danmark, der er rigest på vikingebebyggelser. Vikingernes skatte findes endnu på øen, og det gør sporene fra de tungt lastede handelsskibe også. Den typiske bornholmske havn er sprængt ud i klippen midt i en unik by, der ofte er karak-

teriseret ved de hvide røgeriskorstene, hvor man røger ”havets sølv” til de kendte ”gyldne bornholmere.” Men her er også moderne lystbådehavne med alle faciliteter, erhvervshavne og de helt specielle øhavne.

Bornholm byder også på stille bugter med sandstrande, hvor det er smukt at ligge for anker. Og på lodrette klipper i naturhavne og bugter, hvor man som i skærgården ligger for- tøjet til klippen, når grillen sender duftende røg mod himlen.

Ingen tur til Bornholm uden en afstikker til øgruppen Ertholmene, der ligger cirka 10 sømil Nordøst for Bornholm. Naturhavnen mellem øerne Christiansø og Frederiksø er en del af verdens første flådebase, der skulle beskytte Danmark mod den svenske flåde. I dag er det et af de mest unikke, smukke og velbevarede samfund i Europa, hvor de omkring 100 fastboende bidrager til en oplevelse, der ikke kan beskrives, men må opleves.

Inde på øen er der også garanti for unikke oplevelser. Her findes der et utal af seværdigheder og en lang række kunsthåndværkere, strøet med let hånd rundt over hele øen. Bornholm er endvidere blevet en gourmet ø og verdenskendt for et utal af lokale specialiteter, hvilket gæstesejlere kan nyde godt af.

Fra klipperne i nord til strandene i syd er der altid mulighed for store oplevelser for både børn og voksne. Dette uanset vejret – men det er selvfølgelig en ekstra kvalitet, at Bornholm er det sted i Danmark, der har flest solskinstimer.



< Havneoversigtskort  
(se forsideflap)

Piktogrambetydning og info >  
(se bagsideflap)

Hammershus Borgruin  
Hammerhavns bådfart

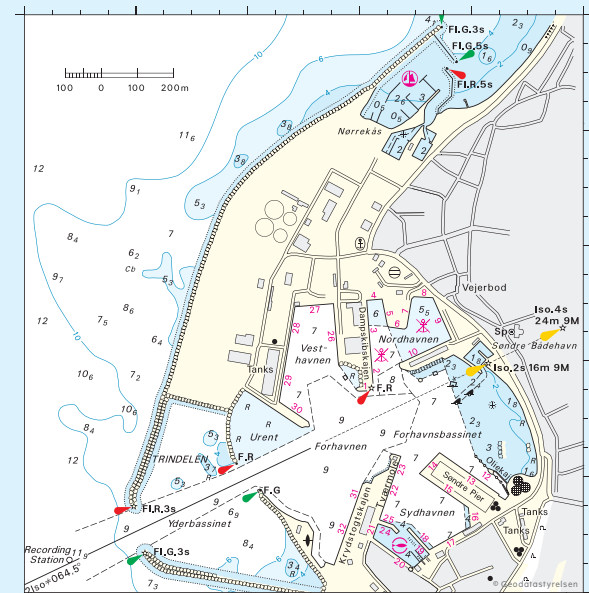
<b>A</b> RØNNE HAVN	2
<b>B</b> RØNNE LYSTBÅDEHAVN / NØRREKÅS	4
<b>C</b> HASLE HAVN	6
<b>D</b> HELLIGPEDER HAVN	8
<b>E</b> TEGLKAAS HAVN	10
<b>F</b> VANG HAVN	12
<b>G</b> HAMMER HAVN	14
<b>H</b> SANDVIG HAVN	16
<b>I</b> ALLINGE HAVN	18
<b>J</b> TEJN HAVN	20
<b>K</b> GUDHJEMS VESTHAVN / NØRRESAND	22
<b>L</b> GUDHJEMS ØSTHAVN	26
<b>M</b> CHRISTIANSØ HAVN	28
<b>N</b> MELSTED HAVN	30
<b>O</b> LISTED HAVN	32
<b>P</b> SVANEKE HAVN	34
<b>Q</b> ÅRSDALE HAVN	36
<b>R</b> NEXØ HAVN	38
<b>S</b> SNOGEBÆK HAVN	40
<b>T</b> BAKKERNE HAVN	42
<b>U</b> BODERNE HAVN	44
<b>V</b> ARNAGER HAVN	46



> Dette er en informationsguide og må IKKE anvendes som et alternativ til søkort og havnelods. Søkort: 180, 181, 188 & 189 viser sikker vej til sejlerparadiset.



# RØNNE HAVN



Rønne havn er Bornholms største erhvervs- og færgehavn.

Lystbåde henvises til Rønne lystbådehavn, ca. 1 sømil mod nord.



## UDFLUGTSMÅL



Den gamle bydel



Skt. Nicolai Kirke



Bornholms Museum

Hjorths Keramikfabrik  
Kastellet

0,5 km

Erichsens Gård  
Forsvarsmuseet

0,5 km

<b>A</b> RØNNE HAVN	2
<b>B</b> RØNNE LYSTBÅDEHAVN / NØRREKÅS	4
<b>C</b> HASLE HAVN	6
<b>D</b> HELLIGPEDER HAVN	8
<b>E</b> TEGLKAAS HAVN	10
<b>F</b> VANG HAVN	12
<b>G</b> HAMMER HAVN	14
<b>H</b> SANDVIG HAVN	16
<b>I</b> ALLINGE HAVN	18
<b>J</b> TEJN HAVN	20
<b>K</b> GUDHJEMS VESTHAVN / NØRRESAND	22
<b>L</b> GUDHJEMS ØSTHAVN	26
<b>M</b> CHRISTIANSØ HAVN	28
<b>N</b> MELSTED HAVN	30
<b>O</b> LISTED HAVN	32
<b>P</b> SVANEKE HAVN	34
<b>Q</b> ÅRSDALE HAVN	36
<b>R</b> NEXØ HAVN	38
<b>S</b> SNOGEBÆK HAVN	40
<b>T</b> BAKKERNE HAVN	42
<b>U</b> BODERNE HAVN	44
<b>V</b> ARNAGER HAVN	46



> Dette er en informationsguide og må IKKE anvendes som et alternativ til søkort og havnelods. Søkort: 180, 181, 188 & 189 viser sikker vej til sejlerparadiset.





<b>A</b> RØNNE HAVN	2
<b>B</b> RØNNE LYSTBÅDEHAVN / NØRREKÅS	4
<b>C</b> HASLE HAVN	6
<b>D</b> HELLIGPEDER HAVN	8
<b>E</b> TEGLKAAS HAVN	10
<b>F</b> VANG HAVN	12
<b>G</b> HAMMER HAVN	14
<b>H</b> SANDVIG HAVN	16
<b>I</b> ALLINGE HAVN	18
<b>J</b> TEJN HAVN	20
<b>K</b> GUDHJEMS VESTHAVN / NØRRESAND	22
<b>L</b> GUDHJEMS ØSTHAVN	26
<b>M</b> CHRISTIANSØ HAVN	28
<b>N</b> MELSTED HAVN	30
<b>O</b> LISTED HAVN	32
<b>P</b> SVANEKE HAVN	34
<b>Q</b> ÅRSDALE HAVN	36
<b>R</b> NEXØ HAVN	38
<b>S</b> SNOGEBÆK HAVN	40
<b>T</b> BAKKERNE HAVN	42
<b>U</b> BODERNE HAVN	44
<b>V</b> ARNAGER HAVN	46



> Dette er en informationsguide og må IKKE anvendes som et alternativ til søkort og havnelods. Søkort: 180, 181, 188 & 189 viser sikker vej til sejlerparadiset.





<b>A</b> RØNNE HAVN	2
<b>B</b> RØNNE LYSTBÅDEHAVN / NØRREKÅS	4
<b>C</b> HASLE HAVN	6
<b>D</b> HELLIGPEDER HAVN	8
<b>E</b> TEGLKAAS HAVN	10
<b>F</b> VANG HAVN	12
<b>G</b> HAMMER HAVN	14
<b>H</b> SANDVIG HAVN	16
<b>I</b> ALLINGE HAVN	18
<b>J</b> TEJN HAVN	20
<b>K</b> GUDHJEMS VESTHAVN / NØRRESAND	22
<b>L</b> GUDHJEMS ØSTHAVN	26
<b>M</b> CHRISTIANSØ HAVN	28
<b>N</b> MELSTED HAVN	30
<b>O</b> LISTED HAVN	32
<b>P</b> SVANEKE HAVN	34
<b>Q</b> ÅRSDALE HAVN	36
<b>R</b> NEXØ HAVN	38
<b>S</b> SNOGEBÆK HAVN	40
<b>T</b> BAKKERNE HAVN	42
<b>U</b> BODERNE HAVN	44
<b>V</b> ARNAGER HAVN	46



> Dette er en informationsguide og må IKKE anvendes som et alternativ til søkort og havnelods. Søkort: 180, 181, 188 & 189 viser sikker vej til sejlerparadiset.



# HELLIGPEDER HAVN



Helligpeder er et unikt lille fiskerleje, med stor kulturhistorisk værdi, hvor gæstesejlere i godt vejr kan få plads i yderhavnen.

Havnen blev anlagt i 1870 og består af to mindre bassiner, hvoraf det indre almindeligvis er fyldt op af lokale både.

Havnen er oprindeligt opført til erhvervsfiskeri der skabte det omkringliggende samfund.

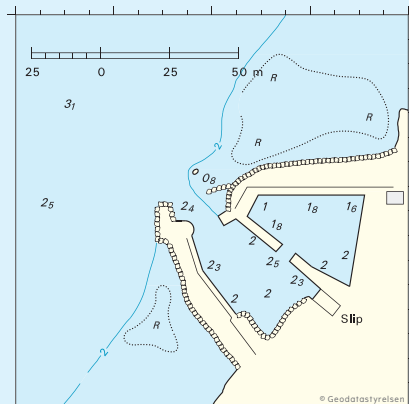
Helligpeder havn drives i dag som privat forening, der med frivillig arbejdskraft har sikret et stykke bornholmsk kulturhistorie.

Stednavnet Helligpeder optræder første gang på skrift i 1570. Angiveligt skal stedets navn have sin oprindelse fra en hellig kilde eller en nu forsvundet bautasten i området.

I Helligpeder findes fire røgerier, hvoraf Peter Finnes røgeri umiddelbart syd for havnen er et af Bornholms tidligste, bygget i 1880'erne.

Bygningerne omkring havnen, herunder havnehytten og de åbne røgeriskorstene, udgør sammen med de små huse og landskabet omkring, en storslået ramme for at nyde freden, roen og den smukke solnedgang.

Havnen som tidligere kun var forbundet med resten af Bornholm ved den smalle Serpentinevej der slynger sig op ad den stejle kystskrænt, er omgivet af spændende vandreture til blandt andet Jons Kapel og Blåskinsdalen.



UDFLUGTSMÅL



Jons Kapel

2 km

Blåskinsdalen

3 km

Ringebakkerne

4 km



HAVN

Telefon

<b>A</b> RØNNE HAVN	2
<b>B</b> RØNNE LYSTBÅDEHAVN / NØRREKÅS	4
<b>C</b> HASLE HAVN	6
<b>D</b> HELLIGPEDER HAVN	8
<b>E</b> TEGLKAAS HAVN	10
<b>F</b> VANG HAVN	12
<b>G</b> HAMMER HAVN	14
<b>H</b> SANDVIG HAVN	16
<b>I</b> ALLINGE HAVN	18
<b>J</b> TEJN HAVN	20
<b>K</b> GUDHJEMS VESTHAVN / NØRRESAND	22
<b>L</b> GUDHJEMS ØSTHAVN	26
<b>M</b> CHRISTIANSØ HAVN	28
<b>N</b> MELSTED HAVN	30
<b>O</b> LISTED HAVN	32
<b>P</b> SVANEKE HAVN	34
<b>Q</b> ÅRSDALE HAVN	36
<b>R</b> NEXØ HAVN	38
<b>S</b> SNOGEBÆK HAVN	40
<b>T</b> BAKKERNE HAVN	42
<b>U</b> BODERNE HAVN	44
<b>V</b> ARNAGER HAVN	46



> Dette er en informationsguide og må IKKE anvendes som et alternativ til søkort og havnelods. Søkort: 180, 181, 188 & 189 viser sikker vej til sejlerparadiset.



# TEGLKAAS HAVN

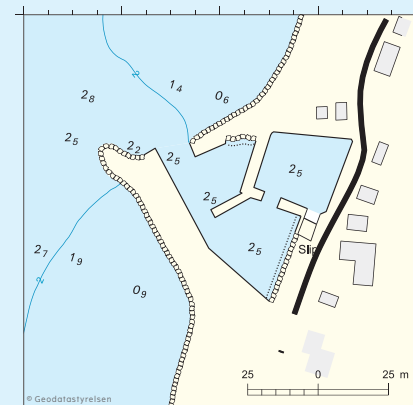


Havnen kan anløbes i pænt vejr og dagslys og med opmærksomhed på, at der nord for indsejlingen, er store sten.

Omkring 1700 var den lille landsby kendt som Tegl Kaas og i midten af 1800-tallet som Kaas Fiskerleje.

I 1930'erne var der omkring tyve erhvervsfiskere, som hovedsageligt fiskede på sild og torsk.

De to røgerier, der kan dateres fra omkring år 1900, blev brugt indtil 1960'erne.



## UDFLUGTSMÅL



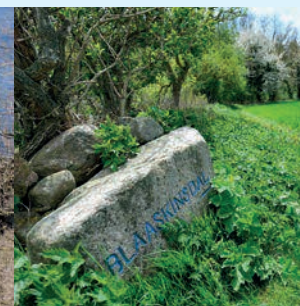
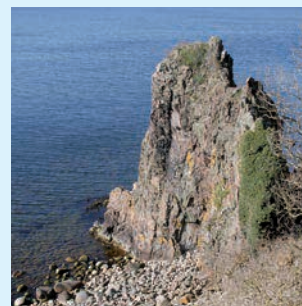
Teglkås er en hyggelig lille kulturperle af et fiskerleje, hvor gæstesejlere er velkomne i yderhavnen og på ledige pladser i inderhavnen.

Teglkås blev bygget i 1850, og er siden blevet udvidet flere gange.



Den nye bro i yderhavnen giver mindre bølgeuro i havnen og bruges flittigt som badebro af områdets beboere og gæster.

Havnen er en dejlig ramme for at nyde stilheden og den fantastiske solnedgang, som øens vestkyst byder på.



- Jons Kapel 1 km Blåskinsdalen 2 km Hygge på molen
- Ringebakkerne 3 km

HAVN

Telefon

<b>A</b> RØNNE HAVN	2
<b>B</b> RØNNE LYSTBÅDEHAVN / NØRREKÅS	4
<b>C</b> HASLE HAVN	6
<b>D</b> HELLIGPEDER HAVN	8
<b>E</b> TEGLKAAS HAVN	10
<b>F</b> VANG HAVN	12
<b>G</b> HAMMER HAVN	14
<b>H</b> SANDVIG HAVN	16
<b>I</b> ALLINGE HAVN	18
<b>J</b> TEJN HAVN	20
<b>K</b> GUDHJEMS VESTHAVN / NØRRESAND	22
<b>L</b> GUDHJEMS ØSTHAVN	26
<b>M</b> CHRISTIANSØ HAVN	28
<b>N</b> MELSTED HAVN	30
<b>O</b> LISTED HAVN	32
<b>P</b> SVANEKE HAVN	34
<b>Q</b> ÅRSDALE HAVN	36
<b>R</b> NEXØ HAVN	38
<b>S</b> SNOGEBÆK HAVN	40
<b>T</b> BAKKERNE HAVN	42
<b>U</b> BODERNE HAVN	44
<b>V</b> ARNAGER HAVN	46



> Dette er en informationsguide og må IKKE anvendes som et alternativ til søkort og havnelods. Søkort: 180, 181, 188 & 189 viser sikker vej til sejlerparadiset.





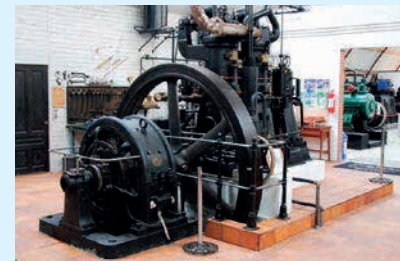
Vang Havn har tre bassiner. I de to sydligste er der etableret nye træbroer og her er der altid plads til gæstesejlere. Tæt ved havnens toiletter og baderum findes en grillhytte, som står til gæstesejlernes rådighed. Sommerbutikken Bixen, skaffer alt der ikke er på hylderne. Vang Havn var opført som udskibningshavn for granit, og anløbes stadig i godt vejr af skonnerter på op til 30 meter.

I og omkring havnen formidles granittens historie, både den nyere i Ringebakkerne, og den tidligere, i udstillingen i fiskerhytten, i stenskæreriet der nu er galleri, samt ved monumenterne der viser en stenhuggers ofte ulønnede arbejde.

Vang Pier har, udover en formidling af den nyere granithistorie, nordvest Bornholms nye sandstrand med 1-2-3 meter udspring og fine lystfiskermuligheder, hvor der ved godt vejr afholdes Beach party med over 1000 unge mennesker der bader og fester til DJs.

Byen der stemningsfuldt slynger sig op ad den stejle kystskråning, byder på fine spise-muligheder.

Vang byder endvidere på vandreture til naturområderne Slotslyngen, Ringebakkerne med de mange nedlagte stenbrud, de fine mølledamme der forsyner vand til Bornholms eneste vandmølle med overfaldshjul, kunstneren Peter Bonnens bro over slugten op til stenbruddet syd for havnen, samt Pissebækken med Danmarks højeste vandfald, der som følge af den lange, solrige bornholmske sommer ikke altid er vandførende.


**UDFLUGTSMÅL**


Vandmølle	0,5 km	Stenbruddet	1 km	Ringebakkerne	1 km
Vang Pier	0,5 km	Finnedalen	2 km	Pissebækken	
Borrelyngen	2 km	Teknisk Samling	3 km		



<b>A</b> RØNNE HAVN	2
<b>B</b> RØNNE LYSTBÅDEHAVN / NØRREKÅS	4
<b>C</b> HASLE HAVN	6
<b>D</b> HELLIGPEDER HAVN	8
<b>E</b> TEGLKAAS HAVN	10
<b>F</b> VANG HAVN	12
<b>G</b> HAMMER HAVN	14
<b>H</b> SANDVIG HAVN	16
<b>I</b> ALLINGE HAVN	18
<b>J</b> TEJN HAVN	20
<b>K</b> GUDHJEMS VESTHAVN / NØRRESAND	22
<b>L</b> GUDHJEMS ØSTHAVN	26
<b>M</b> CHRISTIANSØ HAVN	28
<b>N</b> MELSTED HAVN	30
<b>O</b> LISTED HAVN	32
<b>P</b> SVANEKE HAVN	34
<b>Q</b> ÅRSDALE HAVN	36
<b>R</b> NEXØ HAVN	38
<b>S</b> SNOGEBÆK HAVN	40
<b>T</b> BAKKERNE HAVN	42
<b>U</b> BODERNE HAVN	44
<b>V</b> ARNAGER HAVN	46



> Dette er en informationsguide og må IKKE anvendes som et alternativ til søkort og havnelods. Søkort: 180, 181, 188 & 189 viser sikker vej til sejlerparadiset.





Hammerhavn er i 2012 genopført med flotte granitindfatninger, nye servicefaciliteter, en samlet investering på over 25 mio. kr.

Gæstesejlere er velkomne i hele yderbassinet samt på ledige pladser i inderhavnen.

Havnens servicefaciliteter omfatter den populære cafe, og multihuset hvor man både kan spise sin medbragte mad og se historien om da granitten i området beskæftigede over 300 personer.

Hammerhavnen, midt i Bornholms smukkeste natur ligger for foden af Nordeuropas største borgruin, Hammershus.

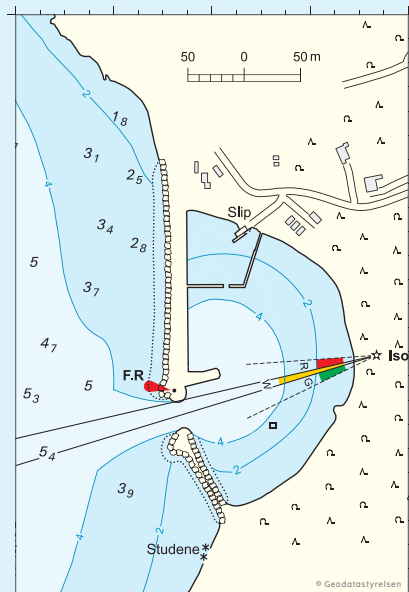
Havnen er et optimalt udgangspunkt for unikke vandreture i både Slotslyngen og Hammerknuden, eller en tur i Hammerhus nye besøgscenter, inspireret af den verdenskendte arkitekt Jørn Utzon.

En sejltur med havnens turbåde topper, når man syd for havnen sejler ind i en af fuglefjeldets 70 meter dybe grotter.

Nyd havnens nattergal i solnedgangen, og bad fra havnens egen sandstrand, fisk din egen aftensmad, fra molen, eller med den lokale trolling/pirkebåd.

Havnen er udgangspunkt for en vifte af outdoor-aktiviteter, Stenbrudsmuseet, Hammer og Hammer Odde Fyr, Jons Kapel, musikfestivalen Wonderfestiwall, Hammersøen, samt Danmarks længste tovbane, hvor en 290 meter svævetur ender med en dukkert i Opalsøen.

Havnen er også et fint afsæt for unikke dykkeroplevelser, et dyk dybt ind i Hammerknudens grotter eller ned til Nordeuropas største vrag.



UDFLUGTSMÅL



Opalsøen	0,5 km	Hammershus Borgruin	2 km	Den tørre ovn
Wonderfestiwall		Hammersø	0,5 km	
Hammer Odde Fyr	1 km	Slotslyngen	2 km	

HAVN

Telefon

<b>A</b> RØNNE HAVN	2
<b>B</b> RØNNE LYSTBÅDEHAVN / NØRREKÅS	4
<b>C</b> HASLE HAVN	6
<b>D</b> HELLIGPEDER HAVN	8
<b>E</b> TEGLKAAS HAVN	10
<b>F</b> VANG HAVN	12
<b>G</b> HAMMER HAVN	14
<b>H</b> SANDVIG HAVN	16
<b>I</b> ALLINGE HAVN	18
<b>J</b> TEJN HAVN	20
<b>K</b> GUDHJEMS VESTHAVN / NØRRESAND	22
<b>L</b> GUDHJEMS ØSTHAVN	26
<b>M</b> CHRISTIANSØ HAVN	28
<b>N</b> MELSTED HAVN	30
<b>O</b> LISTED HAVN	32
<b>P</b> SVANEKE HAVN	34
<b>Q</b> ÅRSDALE HAVN	36
<b>R</b> NEXØ HAVN	38
<b>S</b> SNOGEBÆK HAVN	40
<b>T</b> BAKKERNE HAVN	42
<b>U</b> BODERNE HAVN	44
<b>V</b> ARNAGER HAVN	46



> Dette er en informationsguide og må IKKE anvendes som et alternativ til søkort og havnelods. Søkort: 180, 181, 188 & 189 viser sikker vej til sejlerparadiset.





Sandvig havn er en hyggelig lille havn, med stor lokal opbakning og med god plads til gæstesejlere hvor der sjældent er fuldt, udover til Folkemødet som varer en uge i juni.

Brugerne er langt med en ny sauna yderst på molen, som også er havnens badested.



Havnens opholdsrum med tekøkken byder på en fantastisk udsigt over bådene og Østersøen.

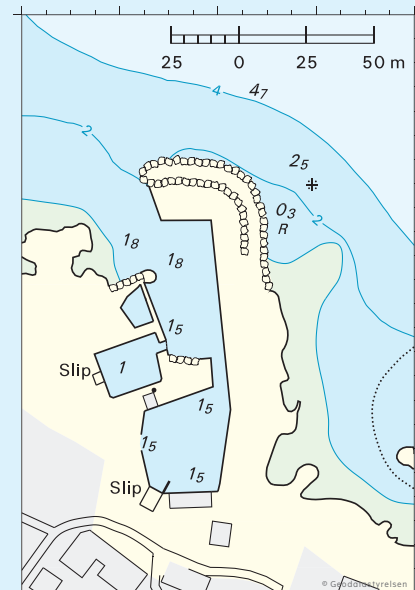
Hele yderhavnen er reserveret til gæstesejlere, ledige pladser i inderhavnen kan også benyttes.

Havnen er beliggende umiddelbart ved en af Nordbornholms bedste sandstrande og i et spændende bymiljø med gode spisemuligheder helt ned på kajen. På byens torv er der hver uge i sæsonen live musik.

Folkemødet der er placeret få hundrede meter fra havnen, har også sat sine spor i Sandvig, med nye restauranter og barer, der tilbyder gourmetmad på højt niveau. Tæt på havnen er der minigolf og cykeludlejning og den nye strandpromenade byder på lokalt marked.

Det tidligere fiskeindustri-ishus, hvor der i sin tid opbevaredes is skåret ud i Hammer søen om vinteren, til brug for køling af havnens fisk i sommermånederne, er nu ishushus og cafe, med innovative is sammensætninger, kaffe og kage, i høj kvalitet.

Hvis man ønsker både bymiljø, fine bademuligheder, kombineret med stilhed og vandreture på Hammerknuden, Hammer Odde Fyr, Langebjerg, så er Sandvig stedet.


**UDFLUGTSMÅL**


Hammer Odde Fyr 2 km

Hammerknuden 1 km

Salomons Kapel 2 km

Langebjerg 1 km

Tirsdagsmarked



HAVN

800 m



Telefon



<b>A</b> RØNNE HAVN	2
<b>B</b> RØNNE LYSTBÅDEHAVN / NØRREKÅS	4
<b>C</b> HASLE HAVN	6
<b>D</b> HELLIGPEDER HAVN	8
<b>E</b> TEGLKAAS HAVN	10
<b>F</b> VANG HAVN	12
<b>G</b> HAMMER HAVN	14
<b>H</b> SANDVIG HAVN	16
<b>I</b> ALLINGE HAVN	18
<b>J</b> TEJN HAVN	20
<b>K</b> GUDHJEMS VESTHAVN / NØRRESAND	22
<b>L</b> GUDHJEMS ØSTHAVN	26
<b>M</b> CHRISTIANSØ HAVN	28
<b>N</b> MELSTED HAVN	30
<b>O</b> LISTED HAVN	32
<b>P</b> SVANEKE HAVN	34
<b>Q</b> ÅRSDALE HAVN	36
<b>R</b> NEXØ HAVN	38
<b>S</b> SNOGEBÆK HAVN	40
<b>T</b> BAKKERNE HAVN	42
<b>U</b> BODERNE HAVN	44
<b>V</b> ARNAGER HAVN	46



> Dette er en informationsguide og må IKKE anvendes som et alternativ til søkort og havnelods. Søkort: 180, 181, 188 & 189 viser sikker vej til sejlerparadiset.



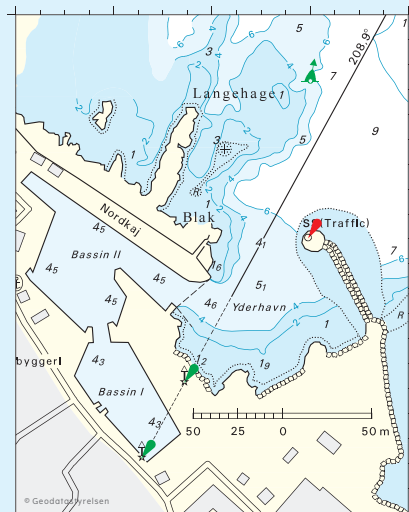


Allinge havn, en rigtig bornholmerhavn, udspærngt til stor vanddybde da havnen blandt andet var bilfærghavn med fast rute til Sverige, hvor et tidligere billetkontor, tilhørende hurtigruten til Simrishamn nu rummer turistkontoret direkte på kajen.

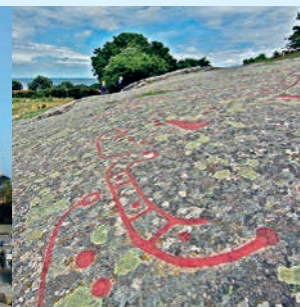
Den udspærngte granit er anvendt til opførelse af de solide havneværker, som beskyttelse mod de op til syv meter høje bølger der dannes på det frie stræk over de sekshundredede kilometer til Finskebugten. Havnen blev i 2006 yderligere beskyttet af en dækmole. Uanset det, kan det forekomme at der lukkes mellem yder- og inderbassin ved hård pålandsvind.

Havnen er i dag så populær, at til trods for at den kun bruges til gæstesejlere, i den absolutte højsæson, kan være nødvendigt at bruge havnens sorte markeringskugle/tre røde lys, til at signalere at alt er udsolgt. Gæstesejlere er velkomne i hele havnen, der kun har få lokalbåde, der med glæde accepterer at blive spærret inde af gæstebåde i højsæsonen.

Madsebakke helleristninger som kan opleves ved den ny natursti forbinder Allinge med Hammershus. Her passerer vandreservoiret, Habbe Dam, hvor slusen fordeler vandet mellem vandmøllen i Allinge og ved Hammershus. Men derudover er Allinge havn virkelig sat på landkortet med den store politiske festival Folkemødet, hvor der i 2017 var ca. 100.000 deltagere. Havnen ligger som byens centrum og omkranses af et spændende bymiljø med rigtig fine indkøbs- og spise muligheder direkte på kajen, bolsjekogeri, kunsthåndværk samt alt i fisk. 100 meter fra havnen er der et helt unikt spillested, "Gæsten", hvor mange store navne går på scenen under åben himmel hver dag i højsæsonen og i uge 28 fyldes havnen med jazzmusik.



UDFLUGTSMÅL



Allinge Røgeri

Helleristninger

1 km

Olsker Rundkirke

5 km

Allinge Kirke

Moseløkken Stenbrud

2 km



HAVN



800 m



Telefon

<b>A</b> RØNNE HAVN	2
<b>B</b> RØNNE LYSTBÅDEHAVN / NØRREKÅS	4
<b>C</b> HASLE HAVN	6
<b>D</b> HELLIGPEDER HAVN	8
<b>E</b> TEGLKAAS HAVN	10
<b>F</b> VANG HAVN	12
<b>G</b> HAMMER HAVN	14
<b>H</b> SANDVIG HAVN	16
<b>I</b> ALLINGE HAVN	18
<b>J</b> TEJN HAVN	20
<b>K</b> GUDHJEMS VESTHAVN / NØRRESAND	22
<b>L</b> GUDHJEMS ØSTHAVN	26
<b>M</b> CHRISTIANSØ HAVN	28
<b>N</b> MELSTED HAVN	30
<b>O</b> LISTED HAVN	32
<b>P</b> SVANEKE HAVN	34
<b>Q</b> ÅRSDALE HAVN	36
<b>R</b> NEXØ HAVN	38
<b>S</b> SNOGEBÆK HAVN	40
<b>T</b> BAKKERNE HAVN	42
<b>U</b> BODERNE HAVN	44
<b>V</b> ARNAGER HAVN	46



> Dette er en informationsguide og må IKKE anvendes som et alternativ til søkort og havnelods. Søkort: 180, 181, 188 & 189 viser sikker vej til sejlerparadiset.



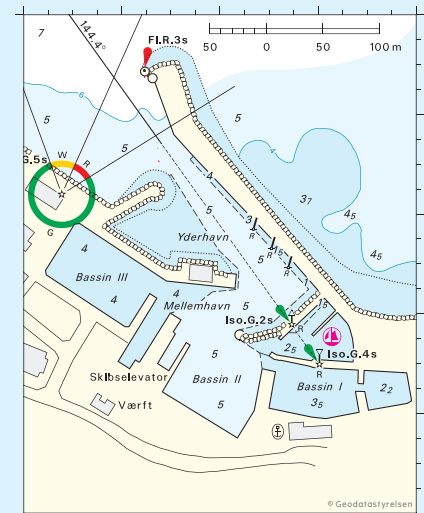


Havnen kan tilbyde stort set alt en gæstesejler kan få brug for, supermarked, specialforretninger og spisesteder.

Nu har Tejn tilmed fået sit eget mikrobrugeri, Penyllan, som også fremstiller naturøl, og hvor en guidet rundtur giver indsigt i bryggerkunsten.

Her er også første spadestik til et stort arkæologisk center taget i tidligere fiskeindustribygninger på havnen.

På havnen er der fine muligheder for at bade i Østersøen, eventuelt suppleret med vildmarksbade eller den brændefyrede sauna. Med smuk udsigt over klippekysten kan der grilles på en af havnens griller.



UDFLUGTSMÅL



Tejn havn er en af solskinsøens større havne med et spændende mix af erhvervs- og rekreative aktiviteter.

Havnen gæstes hvert år af cirka 400 trolingbåde til Trollingmaster Bornholm, hvor der i fire døgn konkurreres om at fange de største laks.



Bortset fra under Trolling konkurrencen har havnen rigtig god plads til gæstesejlere, der er velkomne i alle bassiner. Havnen har stor bedding, værft, skibsmotor- og elværksted, sejlmasker, bådudstuds-forretning samt øens eneste diesel- og benzintank med kort, direkte på kajen.

Tejn Havn er den havn der er tættest på Bornholms Kunstmuseum, gourmetspise-stedet Stammershalle Badehotel, og den berømte Rø Golfbane anlagt mellem Bornholms klippepartier. Mod nord findes en af øens smukkeste strandstier, der slynger sig i klipperne de ca. fem kilometer til Allinge.



Helligdomsklipperne	6 km	Døndalevandfaldet	5 km	Bornholms Kunstmuseum	6 km
Storedal	2 km	Stammershalle	3 km		
Golfbane	5 km	Sorte Gryde	6 km		



<b>A</b> RØNNE HAVN	2
<b>B</b> RØNNE LYSTBÅDEHAVN / NØRREKÅS	4
<b>C</b> HASLE HAVN	6
<b>D</b> HELLIGPEDER HAVN	8
<b>E</b> TEGLKAAS HAVN	10
<b>F</b> VANG HAVN	12
<b>G</b> HAMMER HAVN	14
<b>H</b> SANDVIG HAVN	16
<b>I</b> ALLINGE HAVN	18
<b>J</b> TEJN HAVN	20
<b>K</b> GUDHJEMS VESTHAVN / NØRRESAND	22
<b>L</b> GUDHJEMS ØSTHAVN	26
<b>M</b> CHRISTIANSØ HAVN	28
<b>N</b> MELSTED HAVN	30
<b>O</b> LISTED HAVN	32
<b>P</b> SVANEKE HAVN	34
<b>Q</b> ÅRSDALE HAVN	36
<b>R</b> NEXØ HAVN	38
<b>S</b> SNOGEBÆK HAVN	40
<b>T</b> BAKKERNE HAVN	42
<b>U</b> BODERNE HAVN	44
<b>V</b> ARNAGER HAVN	46



> Dette er en informationsguide og må IKKE anvendes som et alternativ til søkort og havnelods. Søkort: 180, 181, 188 & 189 viser sikker vej til sejlerparadiset.





Gudhjems to havne blev opført til fragt og passagertrafik for over 100 år siden. For at byen kunne, og kan anløbes i alle vindretninger, blev der opført to havne.

Nørresand havn, der ligger i den vestlige del af Gudhjem, har god plads til gæster og er et fint supplement til hovedhavnen når vinden er østlig og kapaciteten i hovedhavnen reduceres.

Nørresand er gudhjemboernes hjemhavn og både klipper og klippeskær vest for havnen er mange gudhjemboeres yndlings badested.

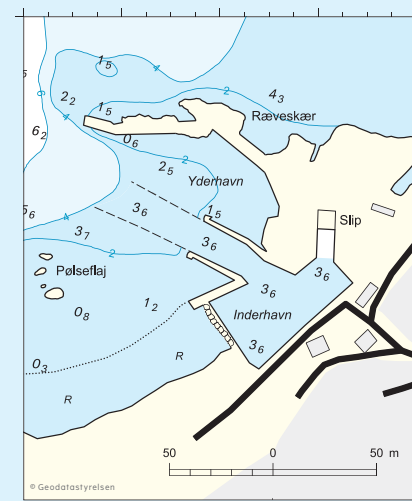
I 2017 startede Outdoorvirksomheden Kystklar med spændende tilbud som gummi-bådssafari til Helligdomsklipperne.

I 2016 åbnede der på kajen en ny cafe i havnens tidligere røgeri.

Oluf Høst museet, med sin faste udstilling af øens mest kendte maler, ligger umiddelbart ved havnen.

Derudover byder byen på fine oplevelsese-ture rundt i byen ad de næsten hemmelige trappe-stier, hvor den sydlandske stemning ingen ende vil tage og på de gamle redningsstier der ligger øst for havnen, mod Melsted, og vest for havnen mod Helligdomsklipperne.

Sol over Gudhjem er både en stor kokke-konkurrence, som afholdes hvert år i Gudhjem og navnet på retten Røget Sild på Rugbrød, med løg, æg og radiser – muligvis opkaldt efter, at man i Gudhjem, ved omkring Sankt Hans, både kan se solen stå op af og gå ned i havet.



#### UDFLUGTSMÅL



Oluf Høst museet

Middelaldercentret

5 km

Glaspusteri

0,2 km

Scala Bio 0,4 km  
Gudhjem Svømmehal 1 km

Gudhjem Museum 0,7 km  
Gummibådssafari



HAVN

500 m

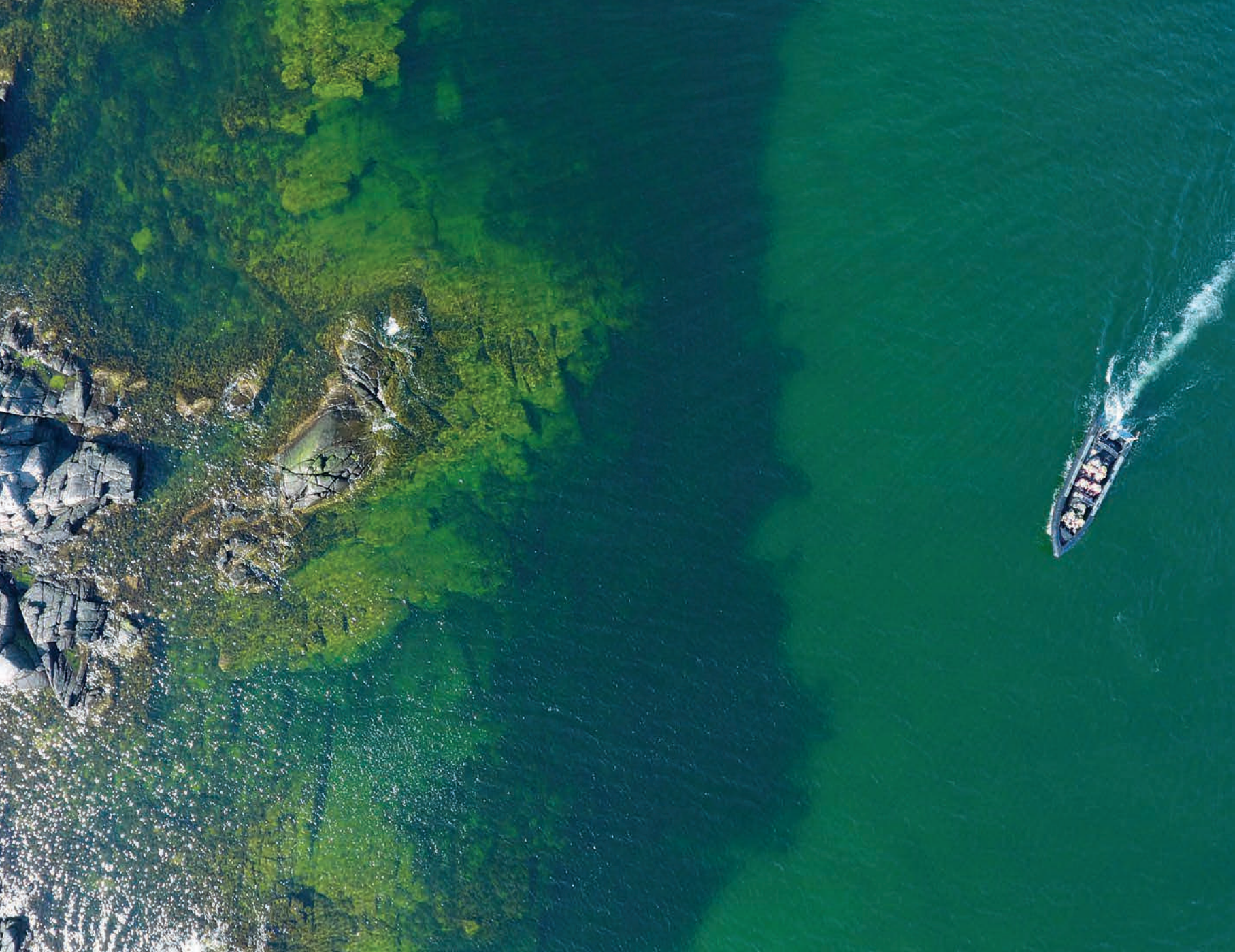


<b>A</b> RØNNE HAVN	2
<b>B</b> RØNNE LYSTBÅDEHAVN / NØRREKÅS	4
<b>C</b> HASLE HAVN	6
<b>D</b> HELLIGPEDER HAVN	8
<b>E</b> TEGLKAAS HAVN	10
<b>F</b> VANG HAVN	12
<b>G</b> HAMMER HAVN	14
<b>H</b> SANDVIG HAVN	16
<b>I</b> ALLINGE HAVN	18
<b>J</b> TEJN HAVN	20
<b>K</b> GUDHJEMS VESTHAVN / NØRRESAND	22
<b>L</b> GUDHJEMS ØSTHAVN	26
<b>M</b> CHRISTIANSØ HAVN	28
<b>N</b> MELSTED HAVN	30
<b>O</b> LISTED HAVN	32
<b>P</b> SVANEKE HAVN	34
<b>Q</b> ÅRSDALE HAVN	36
<b>R</b> NEXØ HAVN	38
<b>S</b> SNOGEBÆK HAVN	40
<b>T</b> BAKKERNE HAVN	42
<b>U</b> BODERNE HAVN	44
<b>V</b> ARNAGER HAVN	46



> Dette er en informationsguide og må IKKE anvendes som et alternativ til søkort og havnelods. Søkort: 180, 181, 188 & 189 viser sikker vej til sejlerparadiset.







<b>A</b> RØNNE HAVN	2
<b>B</b> RØNNE LYSTBÅDEHAVN / NØRREKÅS	4
<b>C</b> HASLE HAVN	6
<b>D</b> HELLIGPEDER HAVN	8
<b>E</b> TEGLKAAS HAVN	10
<b>F</b> VANG HAVN	12
<b>G</b> HAMMER HAVN	14
<b>H</b> SANDVIG HAVN	16
<b>I</b> ALLINGE HAVN	18
<b>J</b> TEJN HAVN	20
<b>K</b> GUDHJEMS VESTHAVN / NØRRESAND	22
<b>L</b> GUDHJEMS ØSTHAVN	26
<b>M</b> CHRISTIANSØ HAVN	28
<b>N</b> MELSTED HAVN	30
<b>O</b> LISTED HAVN	32
<b>P</b> SVANEKE HAVN	34
<b>Q</b> ÅRSDALE HAVN	36
<b>R</b> NEXØ HAVN	38
<b>S</b> SNOGEBÆK HAVN	40
<b>T</b> BAKKERNE HAVN	42
<b>U</b> BODERNE HAVN	44
<b>V</b> ARNAGER HAVN	46



> Dette er en informationsguide og må IKKE anvendes som et alternativ til søkort og havnelods. Søkort: 180, 181, 188 & 189 viser sikker vej til sejlerparadiset.





Havnen har nye bade- og toiletfaciliteter, samt vaskeri reserveret til gæstesejlere.

Byens turistinformation er flyttet ned på kajen og servicerer gerne gæstesejlere med information om alle byens muligheder, herunder gode indkøbsmuligheder, spændende cafeer og restauranter, samt kunsthåndværk.

Klokken ti om morgenen bliver stemningen på havnen intens, her synges dagens sange fra den danske sangskat samtidig med første afgang mod Christiansø.

Klipperne omkring havnen bruges flittigt til at nyde alt fra de røgede sild fra havnens røgeri, til solbadning, eller en dukkert i den blå Østersø ved solnedgang.



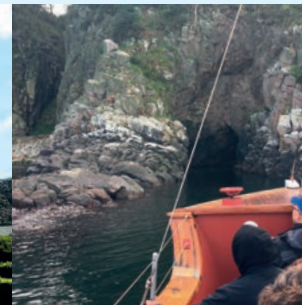
UDFLUGTSMÅL



Gudhjem hoved-havn er en rigtig bornholmerhavn, sprængt ind i den klippe der stejlt rejser sig fra havnen op til Bokuld og giver havnen et helt særligt sydlandsk indtryk.

I den østlige havn er gæstesejlerne velkomne i alle bassiner, dog er to kajer reserveret Christiansøfarten hvor der er flere daglige afgang til Christiansø, og turbåden Thor der byder på guidede ture til Helligdomsklipperne og Bornholms kunstmuseum.

Der er almindeligvis altid plads til alle, dog reduceres kapaciteten ved pålandsvind når den gamle egetræs havneport mellem inder- og yderbassin lukkes.



Østerlars Rundkirke 6 km

Turbåde

Gudhjem Mølle 0,3 km

Oluf Høst museet 0,5 km  
 Gudhjem Museum 0,7 km

Gudhjem Svømmehal 1 km  
 Middelaldercentret 5 km

Scala Bio  
 Færge til Christiansø 27



500 m



Telefon



HAVN

<b>A</b> RØNNE HAVN	2
<b>B</b> RØNNE LYSTBÅDEHAVN / NØRREKÅS	4
<b>C</b> HASLE HAVN	6
<b>D</b> HELLIGPEDER HAVN	8
<b>E</b> TEGLKAAS HAVN	10
<b>F</b> VANG HAVN	12
<b>G</b> HAMMER HAVN	14
<b>H</b> SANDVIG HAVN	16
<b>I</b> ALLINGE HAVN	18
<b>J</b> TEJN HAVN	20
<b>K</b> GUDHJEMS VESTHAVN / NØRRESAND	22
<b>L</b> GUDHJEMS ØSTHAVN	26
<b>M</b> CHRISTIANSØ HAVN	28
<b>N</b> MELSTED HAVN	30
<b>O</b> LISTED HAVN	32
<b>P</b> SVANEKE HAVN	34
<b>Q</b> ÅRSDALE HAVN	36
<b>R</b> NEXØ HAVN	38
<b>S</b> SNOGEBÆK HAVN	40
<b>T</b> BAKKERNE HAVN	42
<b>U</b> BODERNE HAVN	44
<b>V</b> ARNAGER HAVN	46



> Dette er en informationsguide og må IKKE anvendes som et alternativ til søkort og havnelods. Søkort: 180, 181, 188 & 189 viser sikker vej til sejlerparadiset.



# CHRISTIANSØ HAVN



Christiansø havn har to indsejlinger. På hver side af svingbroen, der forbinder de to hovedøer og som deler havnen i en Syd- og en Nordhavn.

Gæstesejlere er velkomne i begge havne, der muliggør at øen kan besejles i alle vindretninger. Et besøg på øen i egen båd glemmes aldrig.

Nogen må have tænkt på lystsejlerne, da man på 100 meters dybde, ti sømil fra Bornholm, skaber en fantastisk naturhavn mellem to øer, på samme måde som Utklippan der ligger ti sømil fra Karlskrona.

Christiansø har året rundt 100 indbyggere. Et samfund med kro, kirke, politi, skole, købmand med bageri, posthus, museum, galleri, forsamlingshus, campingplads samt udsalg af de kendte Christiansø kryddersild som produceres og sælges på øen.

At opleve dette samfund hvor en af historierne fortæller at der boede en kvinde et langt liv på Christiansø uden nogensinde at komme til Frederiksborg, ”for hvad skulle man dog der?” Øen er selvforsynende med elektricitet og tidligere også med drikkevand, der i flere hundrede år bestod af regnvandsopsamling i åbne brønde. Alt på øen er indrettet i fredede bygninger, der tidligere har været et stort fæstningsværk.

I øgruppen findes fuglereservatet Græsholmen, hvor Østersøens pingviner lever. I de senere år har den cirka 300-kilo tunge græsbestand der lever på øerne udviklet sig i en sådan grad, at der ryger to sæler i vandet, hver gang en nyankommet sæl maser sig op på skæret Tatt.



UDFLUGTSMÅL



Store Tårn

0,1 km



Trappesti på Christiansø



Lille Tårn

0,5 km



<b>A</b> RØNNE HAVN	2
<b>B</b> RØNNE LYSTBÅDEHAVN / NØRREKÅS	4
<b>C</b> HASLE HAVN	6
<b>D</b> HELLIGPEDER HAVN	8
<b>E</b> TEGLKAAS HAVN	10
<b>F</b> VANG HAVN	12
<b>G</b> HAMMER HAVN	14
<b>H</b> SANDVIG HAVN	16
<b>I</b> ALLINGE HAVN	18
<b>J</b> TEJN HAVN	20
<b>K</b> GUDHJEMS VESTHAVN / NØRRESAND	22
<b>L</b> GUDHJEMS ØSTHAVN	26
<b>M</b> CHRISTIANSØ HAVN	28
<b>N</b> MELSTED HAVN	30
<b>O</b> LISTED HAVN	32
<b>P</b> SVANEKE HAVN	34
<b>Q</b> ÅRSDALE HAVN	36
<b>R</b> NEXØ HAVN	38
<b>S</b> SNOGEBÆK HAVN	40
<b>T</b> BAKKERNE HAVN	42
<b>U</b> BODERNE HAVN	44
<b>V</b> ARNAGER HAVN	46



> Dette er en informationsguide og må IKKE anvendes som et alternativ til søkort og havnelods. Søkort: 180, 181, 188 & 189 viser sikker vej til sejlerparadiset.



# MELSTED HAVN



Melsted havn er en lille privat havn der ligger godt beskyttet mellem to skær, Sorteskær og Guleskær.

Havnen er bygget i 1884 af granit og er i dag hjemsted for omkring 50 lokale lystbåde og joller, men byder også mindre gæstende lystbåde velkommen.



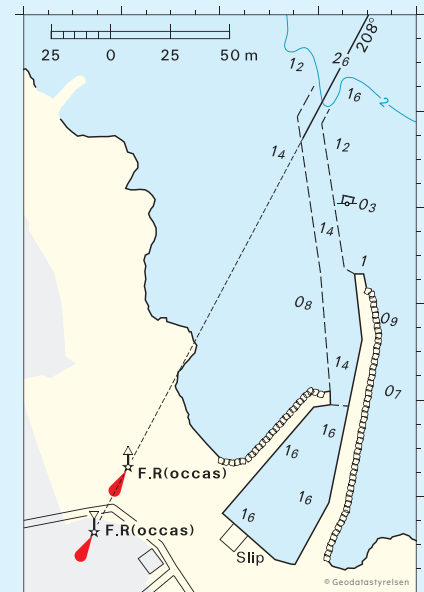
Både nord og syd for havnen er der kystskanser. Disse var en del af de bornholmske forsvarsværker for cirka 700 år siden.

Melsted er et lille, hyggeligt fiskerleje med små velholdte bindingsværkshuse og smalle krogede gader.

Fire af husene har stadig røgeriskorstene, der vidner om silderøgningen i gamle dage. Øst for havnen omkranser en fin sandstrand det prominente gamle badehotel der stadig fungerer som hotel og huser en gourmet restaurant.

Ved landevejen cirka 300 meter fra havnen ligger Landbrugsmuseet Melstedgård, en 300 år gammel, bornholmsk bindingsværksgård med stråtag. Her kan man opleve hvordan landbruget var i tidligere tider.

Bornholm har i disse bygninger også fået sit nye center for regional madkultur, beliggende dels i Skafferiet i "gårdkonen", og dels i den helt nyopførte bygning Gården, øst for hovedbygningen. Her kan man komme på madskole og lære at lave lokale egnsretter, samt købe stort set alt i de berømte bornholmske, regionale specialiteter.



UDFLUGTSMÅL



Melstedgård

0,3 km

Baltic Sea Glass

3 km

Stavehølvandfaldet

4 km

Havn

500 m

Telefon

<b>A</b> RØNNE HAVN	2
<b>B</b> RØNNE LYSTBÅDEHAVN / NØRREKÅS	4
<b>C</b> HASLE HAVN	6
<b>D</b> HELLIGPEDER HAVN	8
<b>E</b> TEGLKAAS HAVN	10
<b>F</b> VANG HAVN	12
<b>G</b> HAMMER HAVN	14
<b>H</b> SANDVIG HAVN	16
<b>I</b> ALLINGE HAVN	18
<b>J</b> TEJN HAVN	20
<b>K</b> GUDHJEMS VESTHAVN / NØRRESAND	22
<b>L</b> GUDHJEMS ØSTHAVN	26
<b>M</b> CHRISTIANSØ HAVN	28
<b>N</b> MELSTED HAVN	30
<b>O</b> LISTED HAVN	32
<b>P</b> SVANEKE HAVN	34
<b>Q</b> ÅRSDALE HAVN	36
<b>R</b> NEXØ HAVN	38
<b>S</b> SNOGEBÆK HAVN	40
<b>T</b> BAKKERNE HAVN	42
<b>U</b> BODERNE HAVN	44
<b>V</b> ARNAGER HAVN	46



> Dette er en informationsguide og må IKKE anvendes som et alternativ til søkort og havnelods. Søkort: 180, 181, 188 & 189 viser sikker vej til sejlerparadiset.





Listed havn er en hyggelig granit havn med én aktiv erhvervsfisker og god plads til gæstebåde, der er velkomne i alle bassiner.

Havnen ligger godt beskyttet for alle vindretninger og byder i højsommeren på den smukkeste solnedgang.



Denne kan nydes til en dejlig cocktail fra havnens cafe og cocktail bar. Men havnen byder også på ro og fred og fantastiske gåture, ikke mindst gåturen til Randkløve skår som ligger fire kilometer nord for havnen.

På turen passerer Bølshavn, Danmarks mindste fungerende erhvervshavn med en erhvervsfisker der har fået indført en særlig kvote for joller, samt den hemmelige Haralds havn der fungerede som udskibningssted for jøder under 2. verdenskrig.

Det lille hyggelige fiskerleje byder endvidere på et mindre fiskerimuseum, en keramiker, brugskunstbutik, samt eget trollingcenter med pirkbåd og guidede fisketure.

Cirka 300 meter nord for havnen ligger Høl, en vig i bunden af en cirka 100 meter vidde klippespalte, der er de lokales bade-sted.

300 meter øst for havnen løber Vasebæk ud i havet. Følger man å-løbet ind i landet, kommer man forbi en mindre vandværksbygning i granit tegnet af den danske, verdenskendte, arkitekt Jørn Utzon.

Fra Listed er der omkring to kilometer til Bornholms nyrenoverede oplevelsespark Brændesgårdshaven.



#### UDFLUGTSMÅL



Haralds havn

Brændesgårdshaven

2 km

Randkløve Skår

5 km



<b>A</b> RØNNE HAVN	2
<b>B</b> RØNNE LYSTBÅDEHAVN / NØRREKÅS	4
<b>C</b> HASLE HAVN	6
<b>D</b> HELLIGPEDER HAVN	8
<b>E</b> TEGLKAAS HAVN	10
<b>F</b> VANG HAVN	12
<b>G</b> HAMMER HAVN	14
<b>H</b> SANDVIG HAVN	16
<b>I</b> ALLINGE HAVN	18
<b>J</b> TEJN HAVN	20
<b>K</b> GUDHJEMS VESTHAVN / NØRRESAND	22
<b>L</b> GUDHJEMS ØSTHAVN	26
<b>M</b> CHRISTIANSØ HAVN	28
<b>N</b> MELSTED HAVN	30
<b>O</b> LISTED HAVN	32
<b>P</b> SVANEKE HAVN	34
<b>Q</b> ÅRSDALE HAVN	36
<b>R</b> NEXØ HAVN	38
<b>S</b> SNOGEBÆK HAVN	40
<b>T</b> BAKKERNE HAVN	42
<b>U</b> BODERNE HAVN	44
<b>V</b> ARNAGER HAVN	46



> Dette er en informationsguide og må IKKE anvendes som et alternativ til søkort og havnelods. Søkort: 180, 181, 188 & 189 viser sikker vej til sejlerparadiset.





Svaneke havn er sprængt ud i solskinsbyen og har fortsat et aktivt fiskeri. Gæstesejlere er velkomne i hele havnen der i 2011 fik forøget sin kapacitet, også i pålandsvind, med den nye dækmole.



Havnen fik hermed et fint nyt badeområde med 1-2-3 meter udspring. Et ophold i Svaneke kan suppleres med en tur i den lokale skærgård, hvor der fortøjes i klipperne.

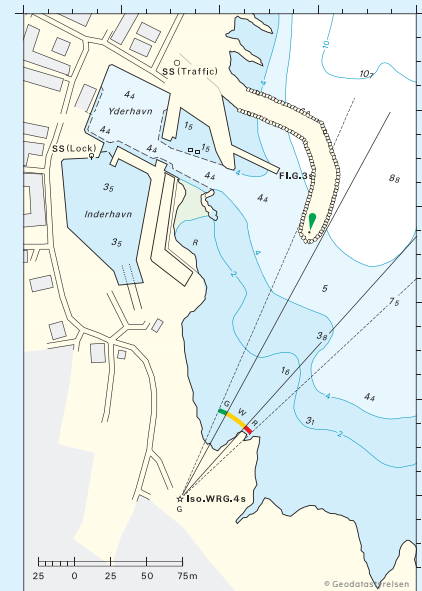
Når ”rødvin og grill” er båret i land opleves roen, til trods for at man kan gå hele byen rundt på mindre end en times gåtur.

Byens turistinformation er på havnekontoret. Her kan du få inspiration til mange års ophold og på første sal byder havnens fællesrum på den flotteste udsigt over Østersøen og havnen.

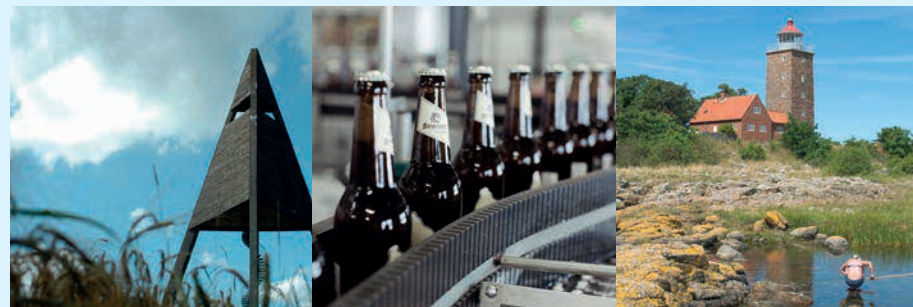
Ved havnen står Barken Svane, der med sine 180 fod er det største træskib bygget på Bornholm. Svane står nu 100 meter fra hvor den blev bygget for 150 år siden.

Byen er kåret som landets smukkeste købstad og her kan opleves fremstillingen af et utal af lokale fødevarer; bolsjer, karameller, lakrids, is, chokolade, vingummi, cider, sodavand, pasta, pesto – og ikke mindst det verdensberømte Svaneke Øl.

Byen byder på fine restauranter og cafeer, og alt i fisk, både direkte fra kutteren og fra øens største røgeri, gode indkøbsmuligheder, biograf, gallerier, stort dukketeater, aktive kunsthåndværkere, samt spændende vartegn, som for eksempel det kombinerede sømærke og vandtårn, der er tegnet af den danske arkitekt Jørn Utzon.



#### UDFLUGTSMÅL



Utzons vandtårn

Svaneke Bryghus

0,2 km

Svaneke Fyr

Brændesgårdshaven  
Havfrisk Fisk

Svaneke Stubmølle

5 km



HAVN

200 m



Telefon



<b>A</b> RØNNE HAVN	2
<b>B</b> RØNNE LYSTBÅDEHAVN / NØRREKÅS	4
<b>C</b> HASLE HAVN	6
<b>D</b> HELLIGPEDER HAVN	8
<b>E</b> TEGLKAAS HAVN	10
<b>F</b> VANG HAVN	12
<b>G</b> HAMMER HAVN	14
<b>H</b> SANDVIG HAVN	16
<b>I</b> ALLINGE HAVN	18
<b>J</b> TEJN HAVN	20
<b>K</b> GUDHJEMS VESTHAVN / NØRRESAND	22
<b>L</b> GUDHJEMS ØSTHAVN	26
<b>M</b> CHRISTIANSØ HAVN	28
<b>N</b> MELSTED HAVN	30
<b>O</b> LISTED HAVN	32
<b>P</b> SVANEKE HAVN	34
<b>Q</b> ÅRSDALE HAVN	36
<b>R</b> NEXØ HAVN	38
<b>S</b> SNOGEBÆK HAVN	40
<b>T</b> BAKKERNE HAVN	42
<b>U</b> BODERNE HAVN	44
<b>V</b> ARNAGER HAVN	46



> Dette er en informationsguide og må IKKE anvendes som et alternativ til søkort og havnelods. Søkort: 180, 181, 188 & 189 viser sikker vej til sejlerparadiset.



# ÅRSDALE HAVN



Årsdale havn er et aktivt fiskerleje beliggende på Bornholms østkyst, to sømil syd for Svaneke. Havnen er grundlagt i 1869.

Også her har havnen skabt byen der er kendt for sine mange røgerier, Årsdale var et af øens større fiskersamfund med over 30 fiskekuttere.



Direkte på kajen har Årsdale fået sit eget mødested og dagligvarebutik "Høkeren", hvor gæstesejlerne kan møde de lokale og foretage supplerende indkøb.

Havnens markante fiskeindustribygning hvor der ikke længere forarbejdes fisk, er under ombygning. Her vil man i den nærmeste fremtid kunne nyde spændende specialøl.

I fiskerlejet findes i dag tæt på havnen et aktivt røgeri og fiskeforretning, hvor man kan købe alt i fisk. Havnen har også fortsat sin bådebygger.

Oven for havnen knejser en af Danmarks bedst bevarede hollandske vindmøller. Møllen blev bygget i 1877, er byens vartegn, og producerer fortsat ved vindens kraft mange forskellige typer mel af de bornholmske kornsorter.

Fremstillingen kan opleves ved et besøg i møllen, hvor man endvidere kan opleve hvordan bornholmsk granit bliver til smykker.

Byens ro har gennem tiderne gjort Årsdale til hjemsted for kunstnere og kunsthåndværkere.



UDFLUGTMÅL



- Aarsdale Mølle 0,5 km
- Granitsliberi 0,5 km
- Paradisbakkerne 6 km
- Langeskanse 2 km



<b>A</b> RØNNE HAVN	2
<b>B</b> RØNNE LYSTBÅDEHAVN / NØRREKÅS	4
<b>C</b> HASLE HAVN	6
<b>D</b> HELLIGPEDER HAVN	8
<b>E</b> TEGLKAAS HAVN	10
<b>F</b> VANG HAVN	12
<b>G</b> HAMMER HAVN	14
<b>H</b> SANDVIG HAVN	16
<b>I</b> ALLINGE HAVN	18
<b>J</b> TEJN HAVN	20
<b>K</b> GUDHJEMS VESTHAVN / NØRRESAND	22
<b>L</b> GUDHJEMS ØSTHAVN	26
<b>M</b> CHRISTIANSØ HAVN	28
<b>N</b> MELSTED HAVN	30
<b>O</b> LISTED HAVN	32
<b>P</b> SVANEKE HAVN	34
<b>Q</b> ÅRSDALE HAVN	36
<b>R</b> NEXØ HAVN	38
<b>S</b> SNOGEBÆK HAVN	40
<b>T</b> BAKKERNE HAVN	42
<b>U</b> BODERNE HAVN	44
<b>V</b> ARNAGER HAVN	46



> Dette er en informationsguide og må IKKE anvendes som et alternativ til søkort og havnelods. Søkort: 180, 181, 188 & 189 viser sikker vej til sejlerparadiset.





Nexø Havn, Bornholms største fiskerihavn, er placeret direkte i Nexø centrum. Her landes dagligt alle typer af Østersøens fisk, alt fra brisling til store laks.

Havnen har et stort værft og fortsat servicevirksomheder for alle typer af reparationer, samt bådudstørsforretning.



Gæstesejlere er velkomne ved de 2870 meter kaj der giver god plads til gæstebåde i alle størrelser. De tre nordligste bassiner er sammen med den gamle tørdok den eneste større havn i Danmark, der er opført af sandsten, det grundfeld havnen er sprængt ud i.

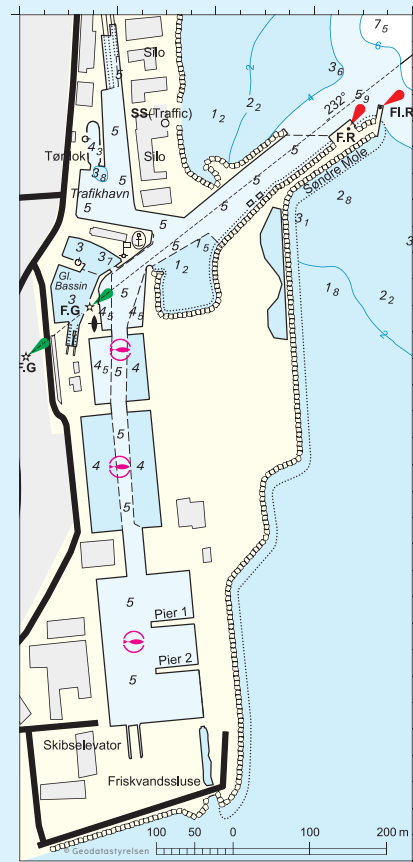
I sommermånederne er der daglig passager rute til Polen.

Nexø, Bornholms næststørste by, rummer et stort udvalg af dagligvare- og specialbutikker, et aktivt silderøgeri, cafeer og restauranter.

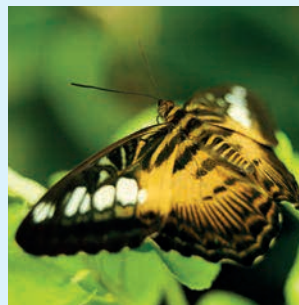
I Nexø er der spændende lokaliteter at besøge, for eksempel Glas- og keramikskolen, Sommerfugleparken og skulpturparken på vej til Stenbrudssøen hvor der er put-and-take fiskeri.

Byen rummer ydermere et kulturhistorisk museum, samt Martin Andersen Nexø mindestue. Hver sommer afvikles en uge med jazz.

Lige nord for søen kan man stille sig hen over den Fennoskandiske Randzone med Sydeuropas undergrund under den ene fod og Nord-europas undergrund under den anden – og på den måde have 1,1 milliarder år mellem fødderne.



## UDFLUGTMÅL



Sommerfugleparken 1 km

Martin Andersen Nexø 0,5 km

Balka

4 km

Nexø Museum 0,5 km  
Halleklipperne 3 km

Stenbrudssøen 1 km  
Golfbane 10 km

Færge til Kolobrzeg

39



0,2-2 km



Telefon



<b>A</b> RØNNE HAVN	2
<b>B</b> RØNNE LYSTBÅDEHAVN / NØRREKÅS	4
<b>C</b> HASLE HAVN	6
<b>D</b> HELLIGPEDER HAVN	8
<b>E</b> TEGLKAAS HAVN	10
<b>F</b> VANG HAVN	12
<b>G</b> HAMMER HAVN	14
<b>H</b> SANDVIG HAVN	16
<b>I</b> ALLINGE HAVN	18
<b>J</b> TEJN HAVN	20
<b>K</b> GUDHJEMS VESTHAVN / NØRRESAND	22
<b>L</b> GUDHJEMS ØSTHAVN	26
<b>M</b> CHRISTIANSØ HAVN	28
<b>N</b> MELSTED HAVN	30
<b>O</b> LISTED HAVN	32
<b>P</b> SVANEKE HAVN	34
<b>Q</b> ÅRSDALE HAVN	36
<b>R</b> NEXØ HAVN	38
<b>S</b> SNOGEBÆK HAVN	40
<b>T</b> BAKKERNE HAVN	42
<b>U</b> BODERNE HAVN	44
<b>V</b> ARNAGER HAVN	46



> Dette er en informationsguide og må IKKE anvendes som et alternativ til søkort og havnelods. Søkort: 180, 181, 188 & 189 viser sikker vej til sejlerparadiset.





Snogebæk er den østligste havn på Sydbornholm hvor de kilometer lange hvide sandstrande strækker sig fra Nexø til Rønne.

Snogebæk havn er typisk for Sydbornholm, en ø-havn bygget for at undgå tilsanding. Havnen ligger godt beskyttet af de to rev, salthammerrev og brorev, hvor kun havnens indsejlingsretning giver let og sikker anduvning til havnen.

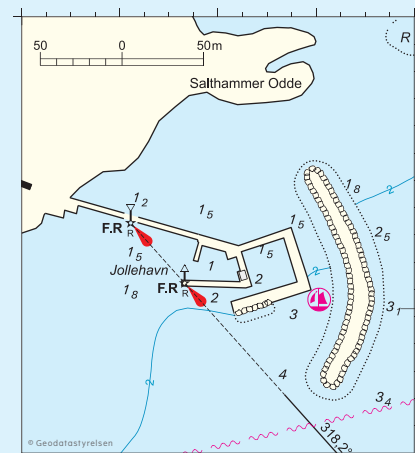
Gæstesejlere er velkomne på gæstepladserne bag havnens dækmole og i selve havnen. Havnens store røgeri fortæller historien om det aktive fiskeri der tidligere har været i Snogebæk.

Snogebæk by har udviklet sig til et stort mødested for Sydbornholms turister.

Fiskerlejet byder på masser af liv, hvor der udover muligheden for indkøb i byns supermarked, er flere specialbutikker.

I Snogebæk startede den nu snart verdenskendte chokoladefremstilling, samt en is butik lavet på lokale råvarer. Byen er hjemsted for kunsthåndværkere hvor man i de arbejdende værksteder kan opleve arbejdsprocesserne og købe et minde med hjem. Byen byder på et bredt sortiment af outdoor-oplevelser. Man kan leje alt i udstyr, modtage undervisning og deltage i guidede ture.

Byen er kendt for sin årlige havnefest der som den eneste havnefest har bevaret stemningen fra halvfjerdserne. Her byder de lokale foreninger på den bornholmske specialitet Krakket Sild og et lokalt optog af fantasifulde fartøjer der konkurrerer, om hurtigst muligt, at vinde den nervepirrende konkurrence Slidskens Vågehalse.


**UDFLUGTSMÅL**


Dueodde strand

5 km

Golfbane

10 km



HAVN

<b>A</b> RØNNE HAVN	2
<b>B</b> RØNNE LYSTBÅDEHAVN / NØRREKÅS	4
<b>C</b> HASLE HAVN	6
<b>D</b> HELLIGPEDER HAVN	8
<b>E</b> TEGLKAAS HAVN	10
<b>F</b> VANG HAVN	12
<b>G</b> HAMMER HAVN	14
<b>H</b> SANDVIG HAVN	16
<b>I</b> ALLINGE HAVN	18
<b>J</b> TEJN HAVN	20
<b>K</b> GUDHJEMS VESTHAVN / NØRRESAND	22
<b>L</b> GUDHJEMS ØSTHAVN	26
<b>M</b> CHRISTIANSØ HAVN	28
<b>N</b> MELSTED HAVN	30
<b>O</b> LISTED HAVN	32
<b>P</b> SVANEKE HAVN	34
<b>Q</b> ÅRSDALE HAVN	36
<b>R</b> NEXØ HAVN	38
<b>S</b> SNOGEBÆK HAVN	40
<b>T</b> BAKKERNE HAVN	42
<b>U</b> BODERNE HAVN	44
<b>V</b> ARNAGER HAVN	46



> Dette er en informationsguide og må IKKE anvendes som et alternativ til søkort og havnelods. Søkort: 180, 181, 188 & 189 viser sikker vej til sejlerparadiset.





Bakkerne havn er en af øens mindste fiskerihavne med en vanddybde på kun en meter.

Havnen er også en ø-havn og er almindeligvis fyldt op med lokale både, men i pænt vejr kan enkelte mindre både besøge det lille fiskerleje.



Oprindeligt bestod havnen kun af en læmole med en forkastning. Til trods for nød og fattigdom lykkedes det fiskerne at bygge havnen færdig i 1944.

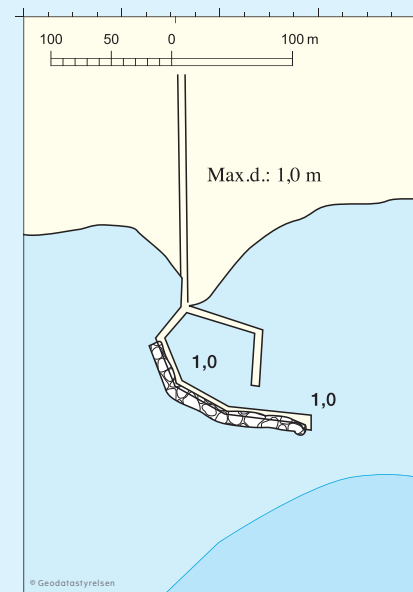


I 1982 blev havnen forstærket og til trods for sin beskedne størrelse, blev den en meget aktiv fiskerihavn. Placeringen tæt på hvor Østersøens bund består af stejle skrånninger med meget fiskeri var en del af succesen og havnens røgeri er stadig aktivt.

Bakkerne har på intet tidspunkt tabt sin charme. Tværtimod danner naturen i området, de små fiskerhytter og havnen sammen, et miljø der bare skal opleves. Havnen har en lokal cykeludlejning og en minigolfbane.

300 meter øst for havnen løber Bornholms største å ud i havet. Følger man den få hundrede meter ind i land, møder man et spændende område med vandmølle, ørredhus og øens største ferskvandsfiskeanlæg til havørreder hvor der gennem tiderne har været fanget utallige havørreder når disse er trukket op for at gyde.

Tæt herved er punktet 55 grader nord/15 grader øst markeret ved en granitblok – her går dit ur rigtigt, set i forhold til verdens tidszoner.



## UDFLUGTSMÅL



Øle Å	1 km	Dueodde strand	5 km	Slusegård	2 km
Ringborgen	2 km	Golfbane	4 km		

<b>A</b> RØNNE HAVN	2
<b>B</b> RØNNE LYSTBÅDEHAVN / NØRREKÅS	4
<b>C</b> HASLE HAVN	6
<b>D</b> HELLIGPEDER HAVN	8
<b>E</b> TEGLKAAS HAVN	10
<b>F</b> VANG HAVN	12
<b>G</b> HAMMER HAVN	14
<b>H</b> SANDVIG HAVN	16
<b>I</b> ALLINGE HAVN	18
<b>J</b> TEJN HAVN	20
<b>K</b> GUDHJEMS VESTHAVN / NØRRESAND	22
<b>L</b> GUDHJEMS ØSTHAVN	26
<b>M</b> CHRISTIANSØ HAVN	28
<b>N</b> MELSTED HAVN	30
<b>O</b> LISTED HAVN	32
<b>P</b> SVANEKE HAVN	34
<b>Q</b> ÅRSDALE HAVN	36
<b>R</b> NEXØ HAVN	38
<b>S</b> SNOGEBÆK HAVN	40
<b>T</b> BAKKERNE HAVN	42
<b>U</b> BODERNE HAVN	44
<b>V</b> ARNAGER HAVN	46



> Dette er en informationsguide og må IKKE anvendes som et alternativ til søkort og havnelods. Søkort: 180, 181, 188 & 189 viser sikker vej til sejlerparadiset.



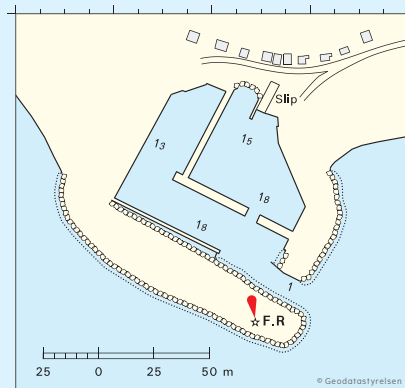
# BODERNE HAVN



Havnen ligger på sydkysten, i centrum af solskinsøens 50 kilometer skønne sandstrande, og er et fantastisk sted at nyde den bornholmske sommer.

Cirka 250 meter fra havnen er der café og en af øens store modetøjsforretninger.

I anden retning, 300 meter øst for havnen, løber Læsåen ud i havet og et spændende stisystem følger åen til sindrige slusesystemer der har haft funktion som ferskvandsfiskeanlæg til fangst af store havørreder på vej op i åen.



## UDFLUGTSMÅL



Boderne havn er en af de mindre private havne og har en vanddybde på kun cirka en meter.

Havnen er godt beskyttet, og mindre gæstende lystbåde er velkomne.

Havnen er hjemhavn for cirka 45 lokale joller og lystbåde i den pittoreske hytteby indbygget i den stejle kystskrænt som formidler historien om havnen.



Natur Bornholm	5 km	Ekkodalen	8 km	Risebæks vandfald	8 km
Lilleborg	8 km	Rytterknægten	8 km		
Travbanen	8 km	Almindingen	8 km		

Havn

Telefon

<b>A</b> RØNNE HAVN	2
<b>B</b> RØNNE LYSTBÅDEHAVN / NØRREKÅS	4
<b>C</b> HASLE HAVN	6
<b>D</b> HELLIGPEDER HAVN	8
<b>E</b> TEGLKAAS HAVN	10
<b>F</b> VANG HAVN	12
<b>G</b> HAMMER HAVN	14
<b>H</b> SANDVIG HAVN	16
<b>I</b> ALLINGE HAVN	18
<b>J</b> TEJN HAVN	20
<b>K</b> GUDHJEMS VESTHAVN / NØRRESAND	22
<b>L</b> GUDHJEMS ØSTHAVN	26
<b>M</b> CHRISTIANSØ HAVN	28
<b>N</b> MELSTED HAVN	30
<b>O</b> LISTED HAVN	32
<b>P</b> SVANEKE HAVN	34
<b>Q</b> ÅRSDALE HAVN	36
<b>R</b> NEXØ HAVN	38
<b>S</b> SNOGEBÆK HAVN	40
<b>T</b> BAKKERNE HAVN	42
<b>U</b> BODERNE HAVN	44
<b>V</b> ARNAGER HAVN	46



> Dette er en informationsguide og må IKKE anvendes som et alternativ til søkort og havnelods. Søkort: 180, 181, 188 & 189 viser sikker vej til sejlerparadiset.



# ARNAGER HAVN

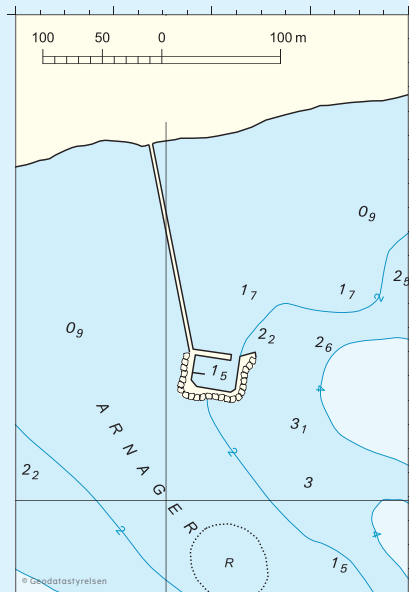


For historie- og geologiinteresserede er der spændende oplevelser i området.

Her er der blandt andet fundet forstenede fodaftryk fra dinosaurer, og der er rester fra minedriften, hvor man tidligere udvandt fosforit.

Ydermere findes der rester af udskibningsfaciliteterne af fosforit øst for havnen, og af den gamle havn vest for havnen. Havnen ligger godt beskyttet bag det lavvandede Arnager Rev.

Revet rækker langt mod sydøst, og rummer masser af oplevelser for dykkere. Søkortet viser sikker indsejling til havnen.



## UDFLUGTSMÅL



Arnager havn er en ø-havn der forbindes med stranden via Nordeuropas længste træbro over åbent hav.

Arnager havn er den eneste havn på sydkysten der kan besejles af kølbåde med en dybgang på to meter.

Gæster er velkomne i havnen, og ved godt vejr, kan der også ligge gæster på den indvendige side af molehovedet.

Det lille fiskerleje har udover et lille galleri, et silderøgeri med restaurant.



Nylars Rundkirke

3 km

Natur Bornholm

5 km

Havn

200 m



"Thor" i Helligdomsklipperne  
Solnedgang ved Arnager



**BRIGHT GREEN ISLAND** handler om alle bornholmere, vores hverdag og øens fremtid. Det handler om den grønne omstilling af vores samfund, som favner bornholmere, virksomheder, infrastrukturen og vores mange gæster.

Læs mere på [www.brightgreenisland.dk](http://www.brightgreenisland.dk)

## BRIGHT GREEN ISLAND BORNHOLM


























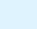





Røgede sild  
Afslapning på havnen  
Ekkodalen  
Penyllan Brewery

Krystogtsskib i Gudhjem  
Helligdomsklipperne  
Badestrand ved Arnager  
Havneidyl

## Piktogrambetydning:

-  Drikkevand
-  El-stik (220V)
-  Brusebad
-  Toilet
-  Møntvask
-  Serviceautomat
-  Kran/mastekran
-  Slæbested
-  Bedding
-  Bådværft
-  Motorværksted
-  Sejlmager
-  Klubhus eller lign.
-  Fjernsyn
-  Dykkerluft
-  Cykeludlejning
-  Biludlejning
-  Cafeteria eller restaurant
-  Indkøbsmuligheder
-  Båddustry
-  Benzin
-  Dieselolie
-  Flaskegas
-  Internet
-  Hjertestarter

## Praktisk information:

Alle bornholmske havne ønsker at tilbyde de bedste faciliteter til en god ferieoplevelse som f.eks. bad, toilet, drikkevand samt el og mange steder også trådløst internet (se piktogrammerne ved hver havn).

Hvor faciliteterne ikke er direkte på kajen, er der anført afstand fra kajen til faciliteten. Ønsker du hjælp fra: Motorværksted, sejlmager, bådværft eller en mobilkran, kontakt havnefogden som skaffer Jer kontakt til det ønskede firma.

## Nyttige telefonnumre:

<b>Alarm:</b>	<b>112</b>
Ved akut sygdom:	1813
Politi	114
Apotek med døgnservice	+45 5695 0130
Bornholms Marine Distrikt	+45 5694 2400

## Tak for lån af billeder til:

[www.hvadihimlen.dk](http://www.hvadihimlen.dk), Destination Bornholm, James Edward Bourne, Melsted Badehotel, [www.wonderfestiwall.dk](http://www.wonderfestiwall.dk), Nordlandet Hotel, Bay Frost Cafe og Juveler, Svaneke Bryghus, Cafe Kaas, Nørrekaas Ishus, Sandvig Is Kalas, Penyllan Brewery, [www.bornteksamling.dk](http://www.bornteksamling.dk), Beach Party, [www.familieferiebornholm.dk](http://www.familieferiebornholm.dk), [www.367ture.dk](http://www.367ture.dk), Bornholms Kunstmuseum

## Finansiering:

Denne guide er finansieret af EU (Regionaludviklingsfonden) indenfor Interreg South Baltic Programme 2014-2020.

## Oversættelse:

Goodale Communications

## Layout & Produktion:

Hakon Holm Grafisk, DK-3700 Rønne

