

Nye forslag til VP3 indsatser (se bilag)

Fjerne spærringer eller rørlægninger:

Vandløb	Vandområde længde	Virkemiddel	Strækning og pris
Bagge Å, B2 o10376_y Faunaklasse 6 Dårlig tilstand for fisk. Fysisk indeks: 0,67 Type: 2	3,287269655 km.	Fjerne spærring (målestation).	BRK estimat på pris: 8.000 kr. Opstrøms stræk: Afventer vandområdeplaner.
Kobbe Å <- Spagerå, B2 o8262 Faunaklasse 5 Ringe tilstand for fisk. Fysisk indeks: 0,67 Type: 2	8,562722807 km.	Fjerne spærring. (målestation).	BRK Estimat på pris: 8.000 kr. Opstrøms stræk: Afventer vandområdeplaner.
Øle Å; B1, typ 1 o3779_y Faunaklasse: 4 Ringe tilstand for fisk. Fysisk indeks: 0,47 Type: 1.	6,72697284 km.	Fjerne spærring. (målestation MST).	Strækning: 0,05 km. BRK Estimat på pris: 8.000 kr.
Øle Å, B2, typ 2 o8200_c Type: 2	10,20803149 km.	Fjerne spærring.	BRK Estimat på pris: 8000 kr. Opstrøms stræk: Afventer vandområdeplaner.
Bakke Bæk – Ålebæk B2 o4242 Faunaklasse 6 Dårlig tilstand for fisk. Fysisk indeks: 0,77 Type: 1	3,968353227 km.	Åbning af rørlagt strækning med smårestauration.	Strækning: 0,32 km BRK Estimat på pris: 100.000 kr.
I alt:	4 spærringer 1 genåbning af rørlægning.		

Grå markering = Tæller ikke med i km-beregning (spærringer, rørlægninger eller flere indsatser på samme WB).

Strækningbaserede indsatser:

Vandløb	Vandområde længde	Virkemiddel	Strækning og pris
Øle Å, B1 typ 2 o8200_b Faunaklasse: 5 Dårlig økologisk tilstand Fysisk indeks: 0,68 Type: 2.	5,191552758 km.	Udskiftning af bundmateriale.	Strækning: 1,3 km Estimat på pris: 100.000 kr.
Øle Å, B1 typ 2 o8200_b Faunaklasse: 5 Dårlig økologisk tilstand Fysisk indeks: 0,68 Type: 2.	5,191552758 km.	Plante træer ved syd strækning.	Strækning: 750 m Estimat på pris: 100.000 kr.
Samsing Å, B2 o10379_y Faunaklasse 6 Dårlig tilstand for fisk. Fysisk indeks: 0, 71 Type: 2.	3,967873208 km.	Udskiftning af bundmateriale.	Strækning: 0,87 km BRK estimat på pris: 75.000 kr.
Grødby Å. B2 o8189_a Faunaklasse 6 Ringe tilstand for fisk. Fysisk indeks: 0,76 Type: 2.	8,78461829 km.	Udskiftning af vandløbsbund.	Strækning: 0,19 km BRK estimat på pris: 75.000 kr.
Læså C, type 2 o8202 Faunaklasse 3 Ukendt tilstand for fisk Fysisk indeks: 0,45 Type: 2.	1,135183417 km.	Udskiftning af vandløbsbund.	Strækning: 0,69 km BRK Estimat på pris: 100.000 kr.
Vellens Å, B2, typ 1 o3703 Faunaklasse: 4 Ukendt tilstand for fisk. Fysisk indeks: Type: 1.	3,763107702 km.	Genslyngning. Lede vandløbet udenom tilgroet kunstig sø.	Strækning: 0,11 km BRK estimat på pris: 75.000 kr.
I alt:	22,842335375 km.		

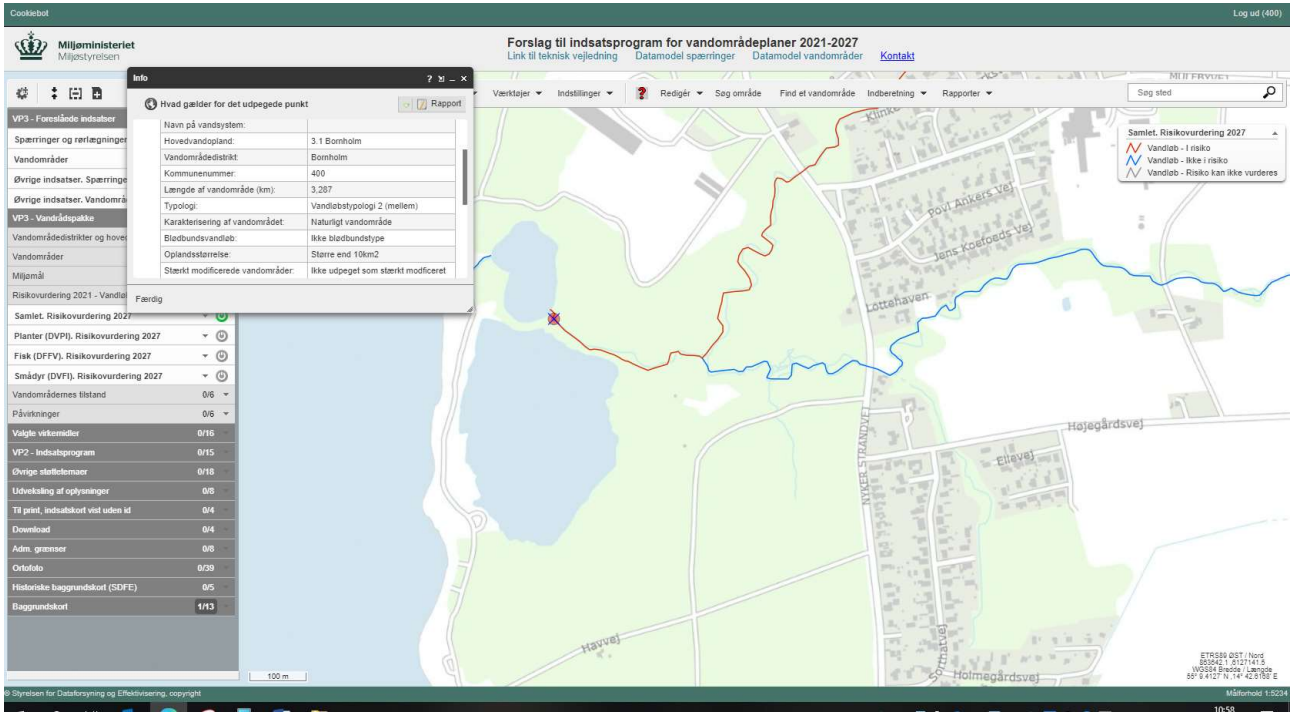
Projektforslag der er indberettet:

Vandløb	Vandområde længde	Virkemiddel	Strækning og pris
Dammebæk m. tilløb r ros_3.1_04380 Type: 1	2,630098759 km.	Hæve vandløbsbund.	Strækning: 0,1 km. BRK estimat på pris: 15.000 kr.
Dammebæk m. tilløb ros_3.1_04380 Type: 1	2,630098759 km.	Udlægning af groft materiale.	Strækning: 0,4 km. BRK estimat på pris: 25.000 kr.
Tt. Nydams Å fra Åker plantage o3831 Type: 1	7,28084947 km.	Hæve vandløbsbund (ved mølleanlæg).	Strækning: 0,1 km. BRK estimat på pris: 60.000 kr.
Vellens Å v. Lufthavnen o3010 Type: 2	1,128058657 km.	Hæve vandløbsbund.	Strækning: 0,05 km. BRK estimat på pris: 80.000 kr.
Vellens Å nedre, C, typ 1 v. grusgravsøen o3686 Type: 1	1,390965705 km.	Fjerne spærring (dæmning).	Opstrøms stræk: Afventer vandområdeplaner. BRK estimat på pris: 10.000 kr.
Vellens Å nedre, C, typ 1 Opstrøms grusgravssøen o3686 Type: 1	1,390965705 km.	Udlægning af groft materiale.	Strækning: 0,15 km. BRK estimat på pris: 20.000 kr.
Søbæk, B3, typ 2 o8191 Type: 2.	3,329248538 km.	Udlægning af groft materiale, herunder gydegrus.	Strækning: 0,2 km. BRK estimat på pris: 30.000 kr.
I alt:	15,759221129 km.		
Indberettet samlet til VP 3:	38,6 km		

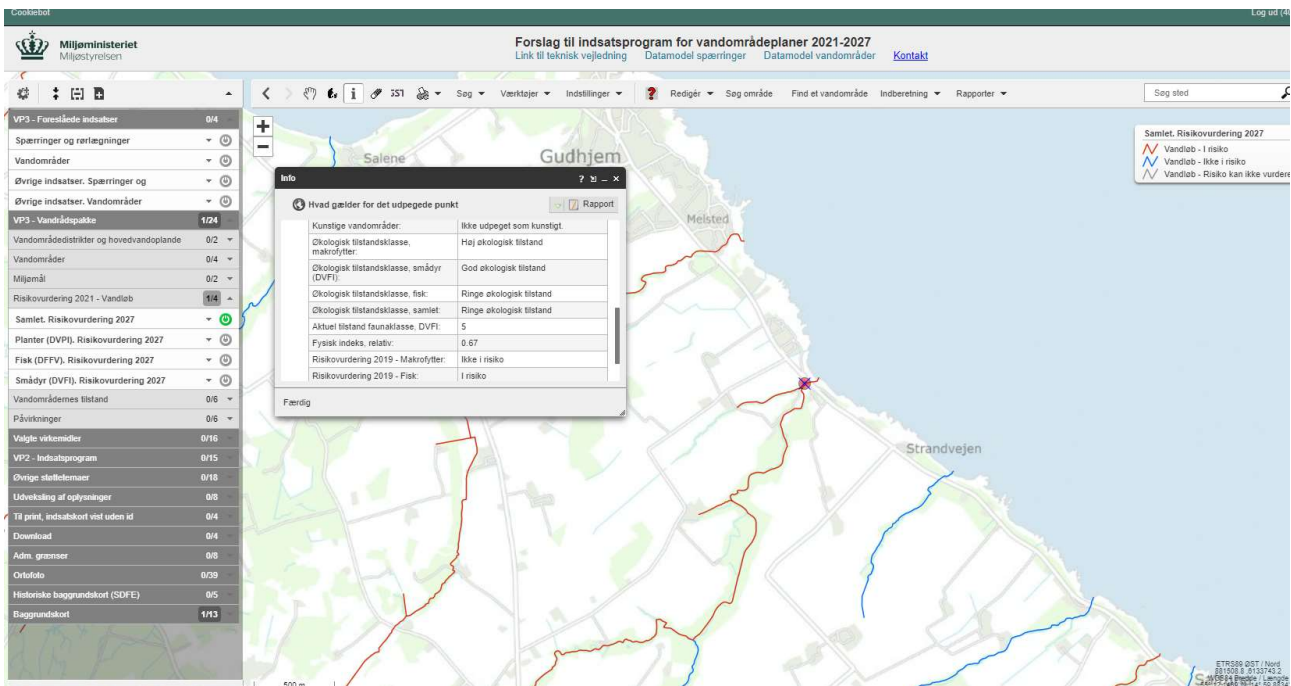
Bilag:

Fjerne spærringer eller rørlægninger:

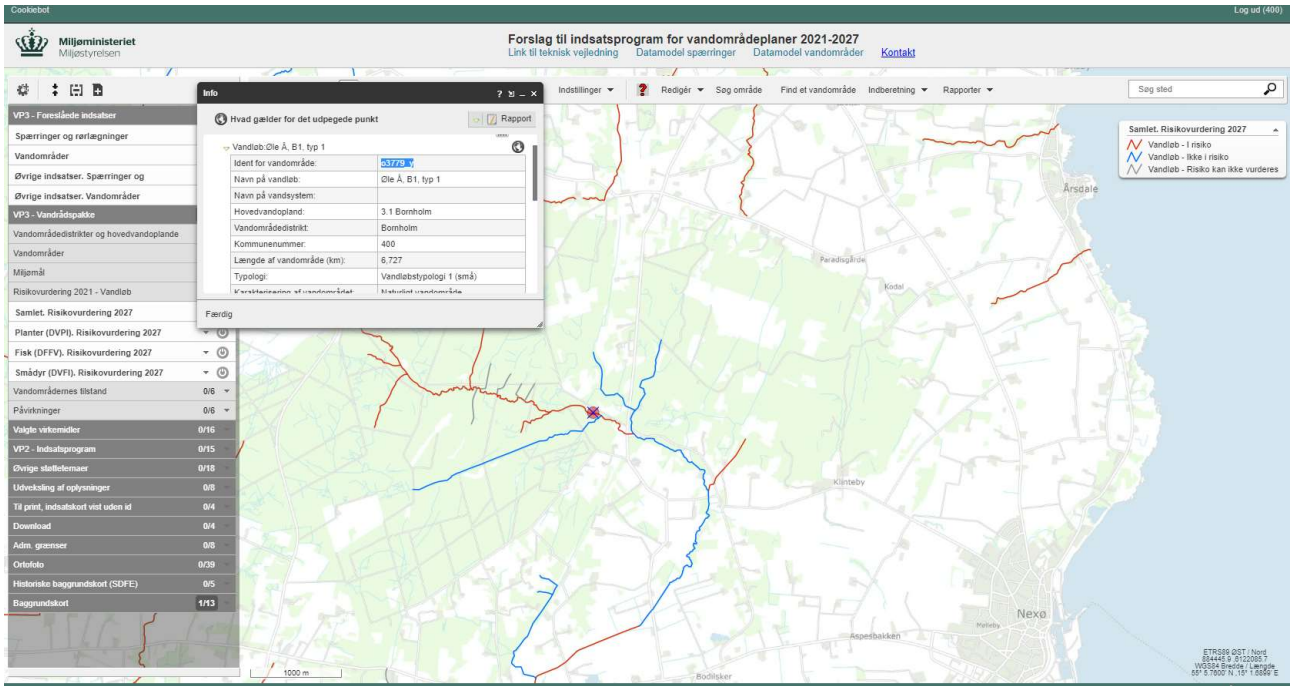
Bagge Å:



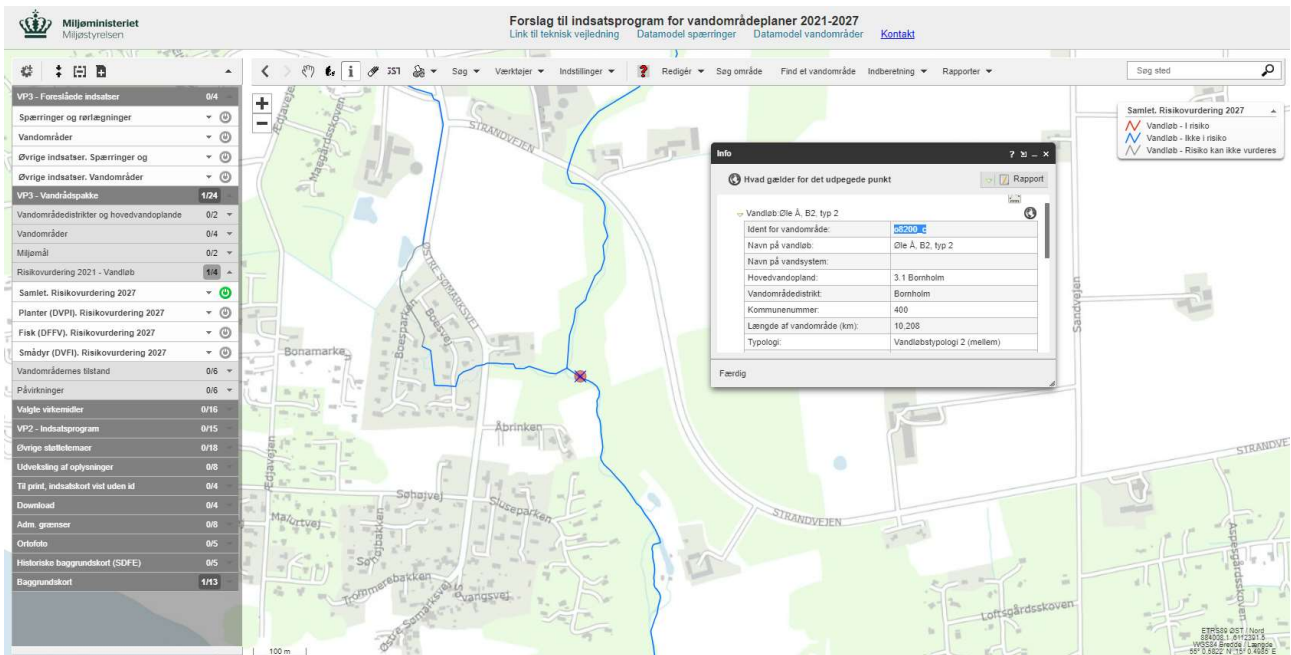
Kobbe Å:



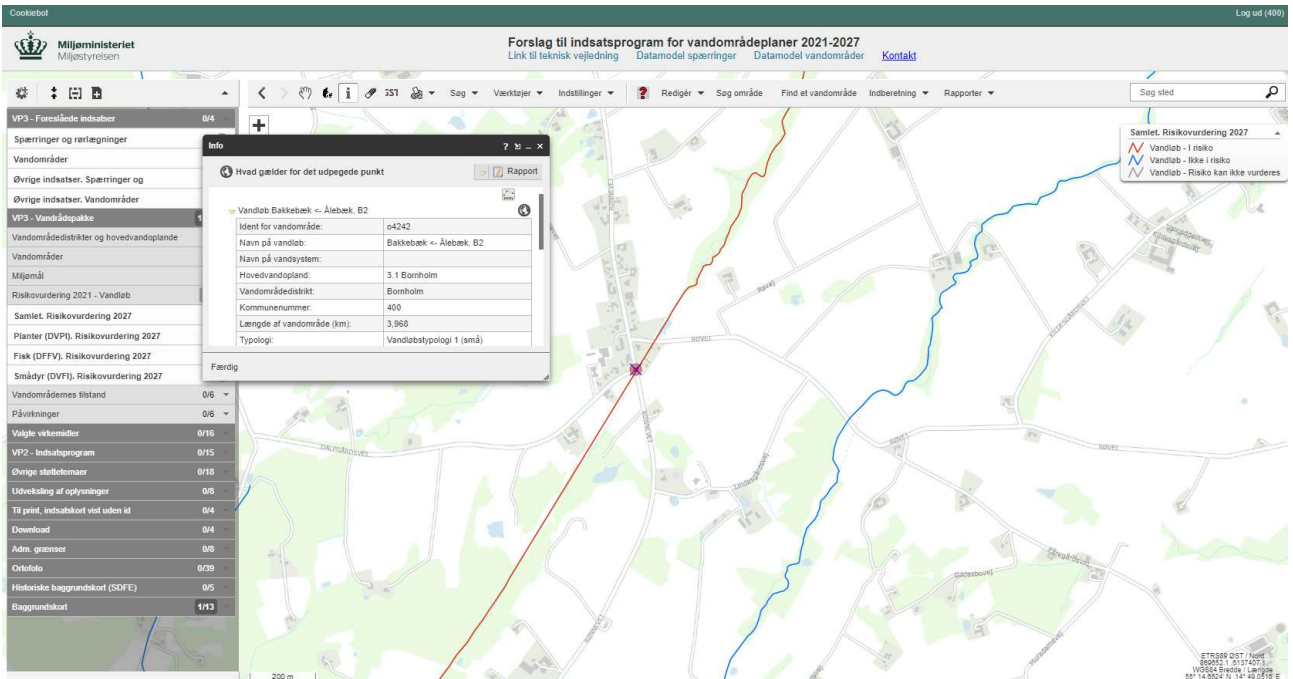
Øle Å:



Øle Å:

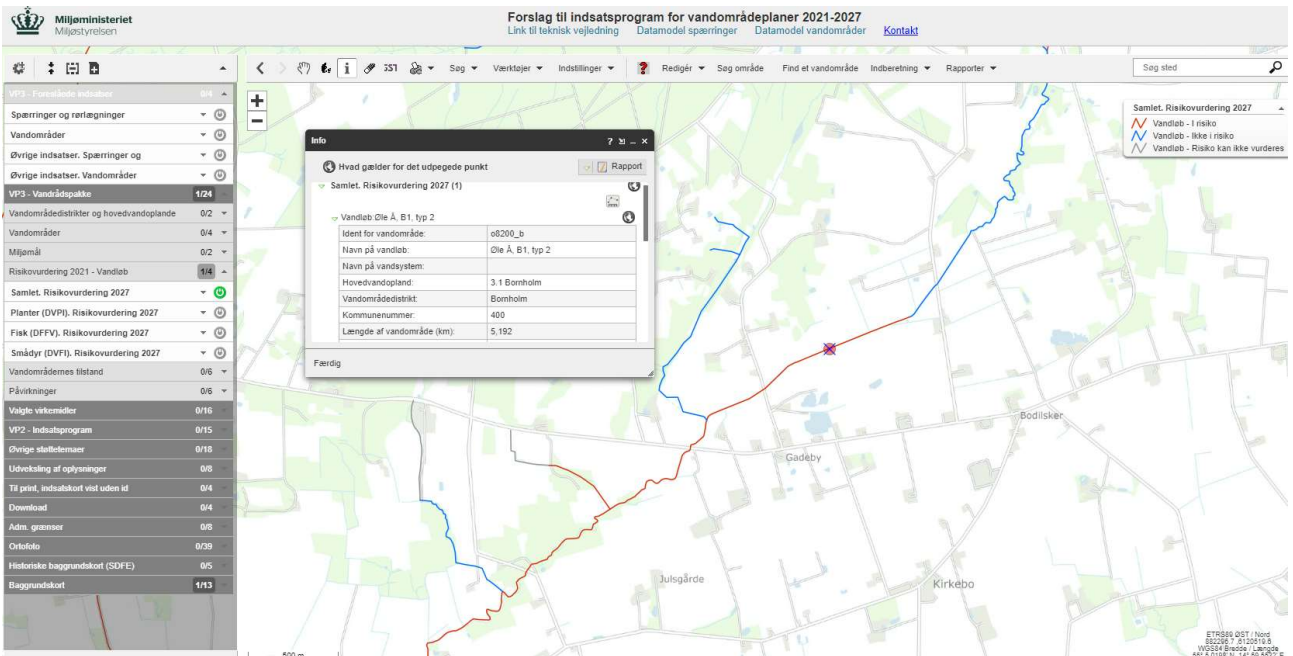


Bakkebæk:

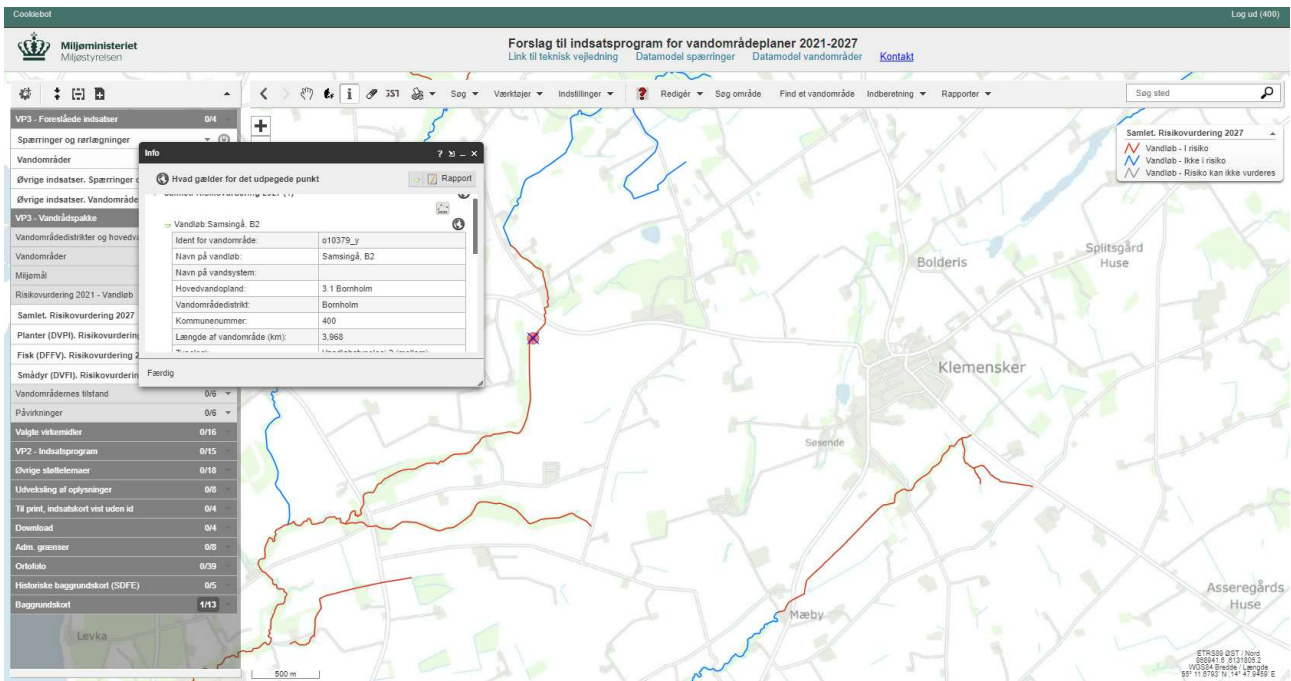


Strækningsbaserede indsatser:

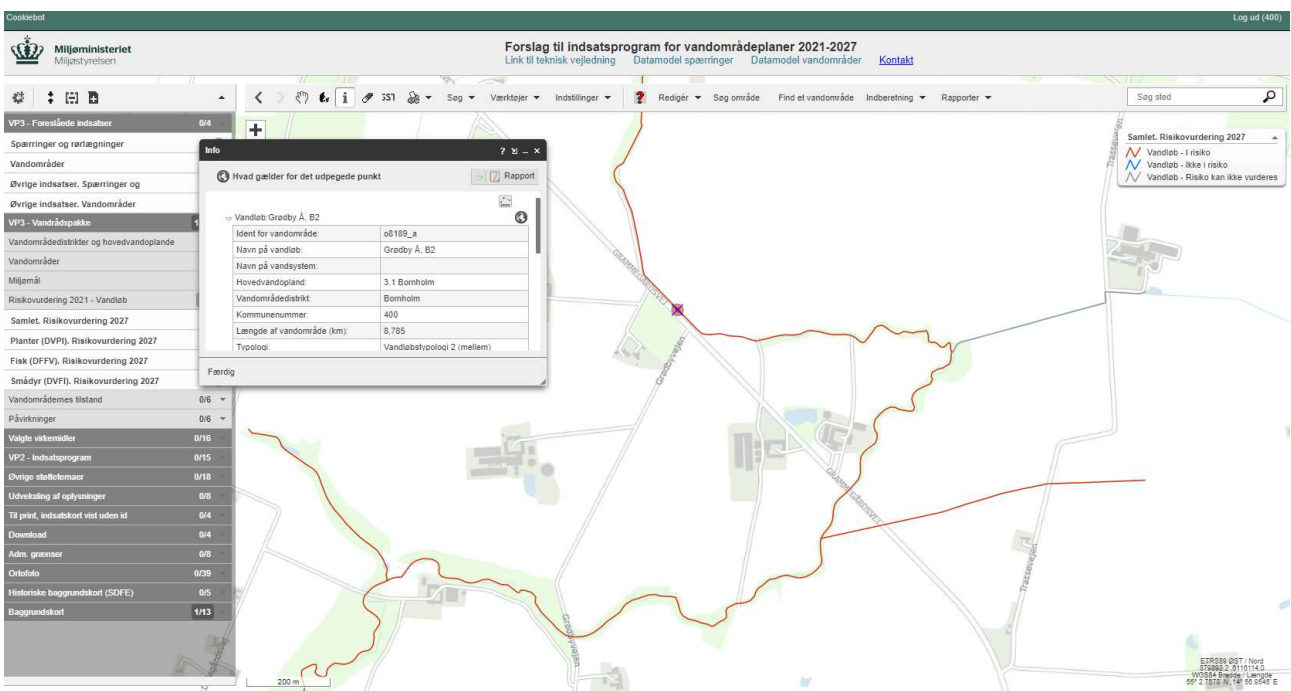
Øle Å:



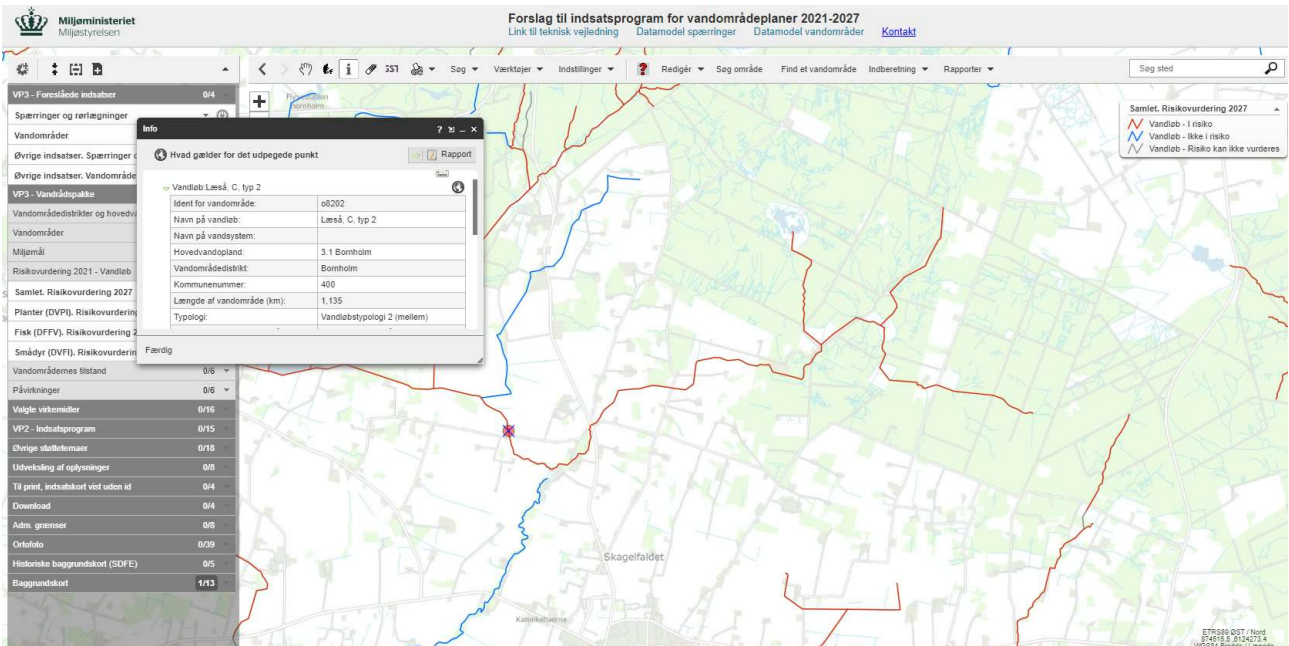
Samsing Å:



Grødby Å:



Læså:



Vellens Å:

