

# Møde i Grønt Dialogforum

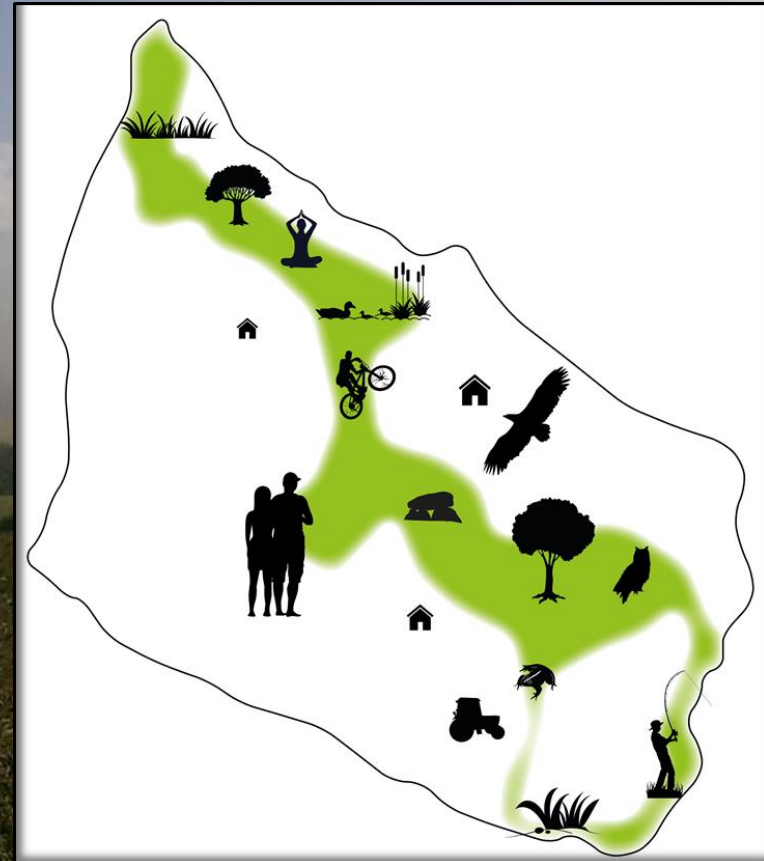
5. december 2022

Mødelokale A, Ullasvej 23, Rønne

# Dagsorden

1. Godkendelse af dagsorden
2. Udviklingsplan for Bornholms turisme 2030
3. Borgertopmøde om den grønne bølge
4. Kommunen orienterer om naturprojekter
5. Klimatilpasningsplan
6. Beslutning om kystvandråd
7. Fri dialog/evt.

# BORGERTOPMØDE OM DEN GRØNNE BØLGE



KØBENHAVNS  
UNIVERSITET



BORNHOLMS  
REGIONSKOMMUNE



# DEN GRØNNE BØLGE – MANGE AKTØRER OG INTERESSER

- Borgertopmødet blev afholdt 17. september 2022 i Green Solution House
- Arrangeret i samarbejde med Københavns Universitet og Teknologirådet
- Borgernes drømme, idéer og ønsker til, hvordan BRK kan styrke natur og friluftsliv i Den Grønne Bølge samt støtte op om lokalsamfundene inde på øen
- En dialogbaseret proces med inddragelse af borgere, fageksperter, interesseorganisationer og andre aktører
- BRK, Stat, Private lodsejere, Fonde, Brugere, Beboere, Erhvervsinteresser
- Mål: En landskabsstrategi for Den Grønne Bølge

# INDDRAGELSE OG INVOLVERING

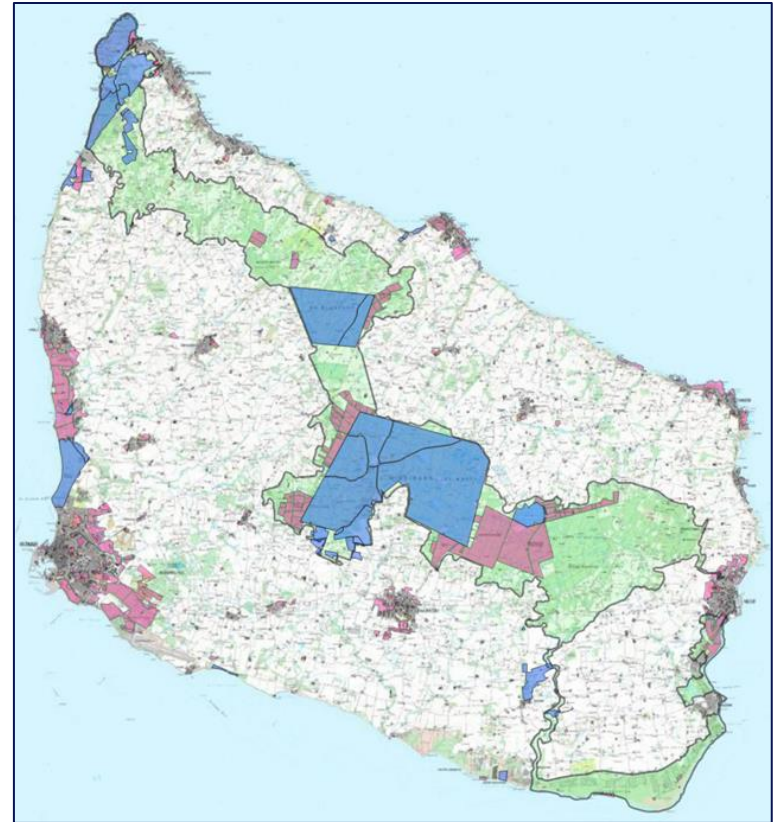
- Optakt til borgertopmødet: Workshops og bustur i juni med interesserede borgere
- 4500 invitationer til borgertopmødet sendt til tilfældigt udvalgte bornholmere gennem e-Boks
- Inviterede fra både land og by, forskellige aldersgrupper og af forskelligt køn
- Max 100 deltagere. Der var plads til alle de tilmeldte
- Ingen krav om særlig viden for at deltage i borgertopmødet, kun folks interesse, nysgerrighed og engagement
- Inden mødet fik de tilmeldte tilsendt baggrunds-materiale om Den Grønne Bølge – fælles udgangspunkt

# TEMAER

Dagen vekslede mellem korte oplæg, gruppedrøftelser og afstemninger

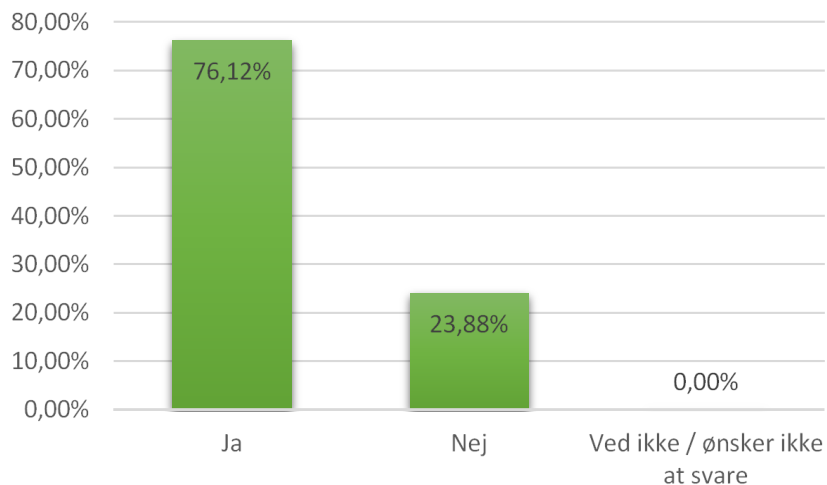
Der blev arbejdet med 5 temaer:

1. De kommunale skove
2. De lysåbne naturtyper
3. Friluftsliv og Formidling
4. Landdistriktsudvikling på ryggen af Den Grønne Bølge
5. Den Grønne Bølges afgrænsning og sammenhæng



# TEMA 1: AFSTEMNINGSRESULTATER

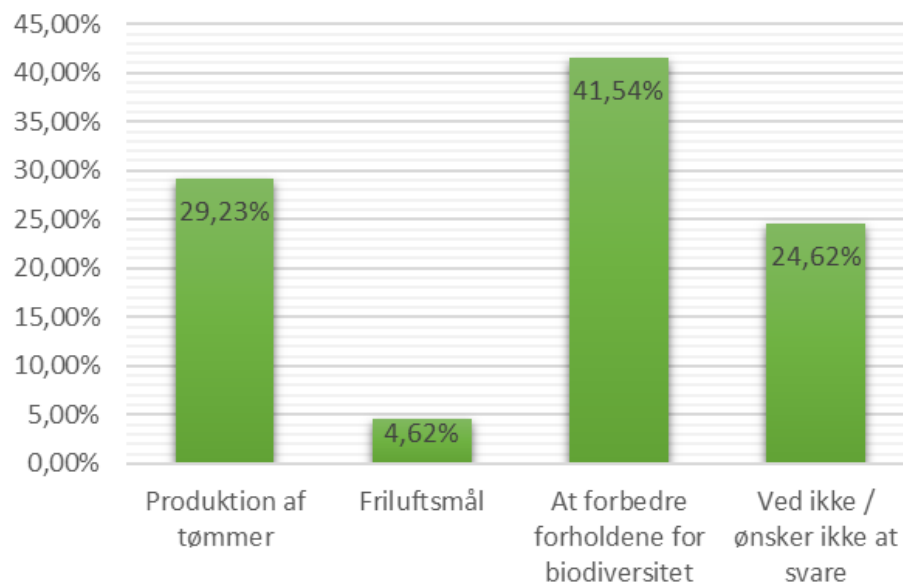
## Har du set bisonokserne?



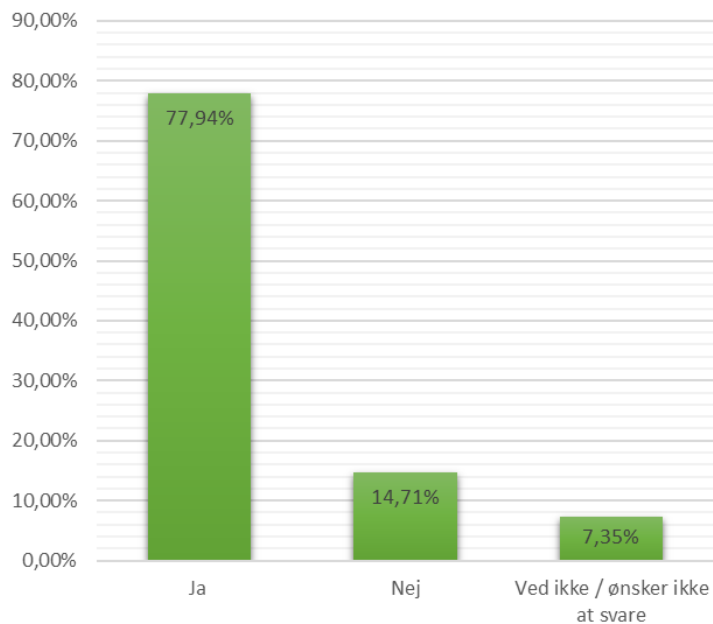
Figur 1:

De mange der har svaret ved ikke/ønsker ikke at besvare kan skyldes, at det kan være svært kun at vælge en funktion, hvis man er af den holdning at de fx alle funktioner er lige vigtige.

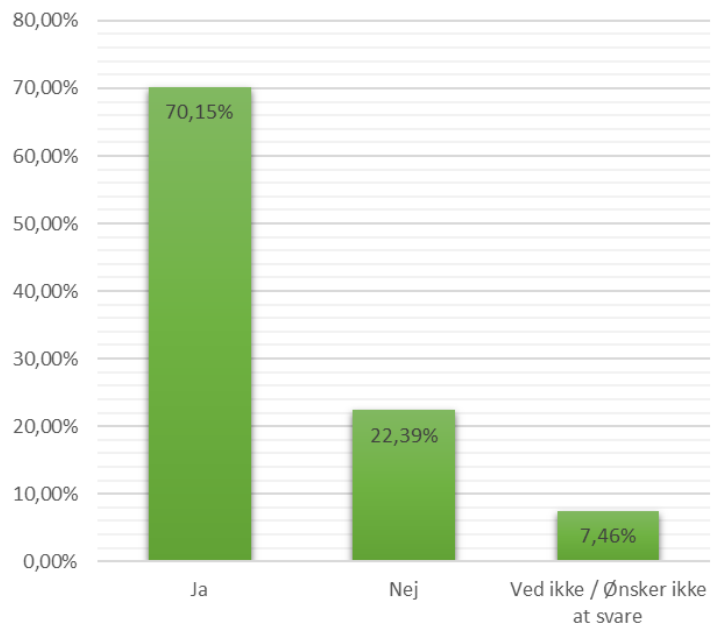
## Afstemning A – Hvilke funktioner er det vigtigst for dig, at de kommunale skove opfylder?



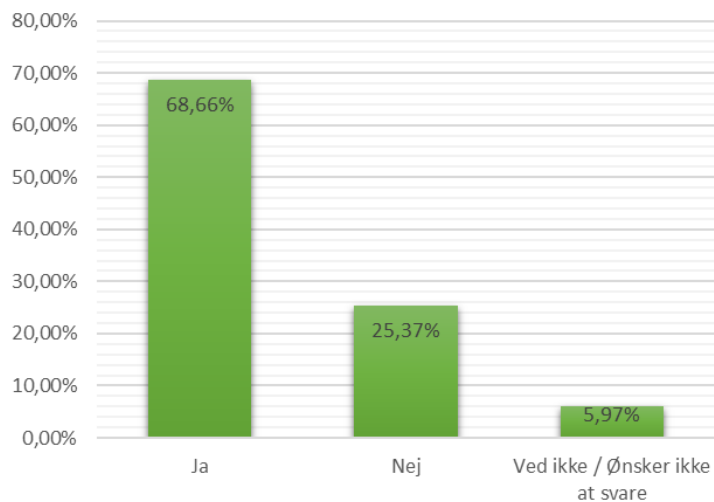
### B1: Skal der være områder der *kun* er forbeholdt biodiversitet?



### B3: Skal der være flere lysåbne skovenge med græssende dyr?



### B2: Skal der være flere vådområder: vandhuller, vandløb, moser?

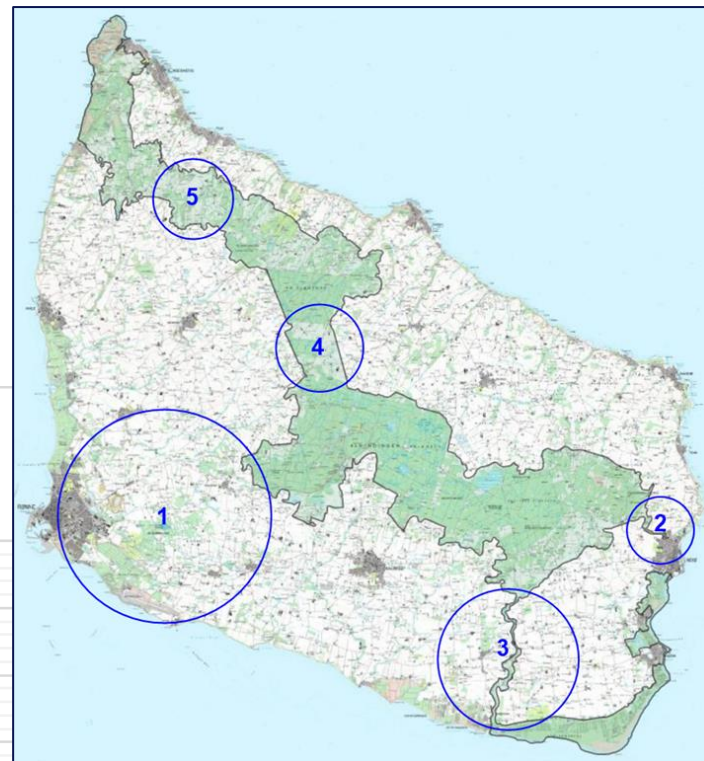
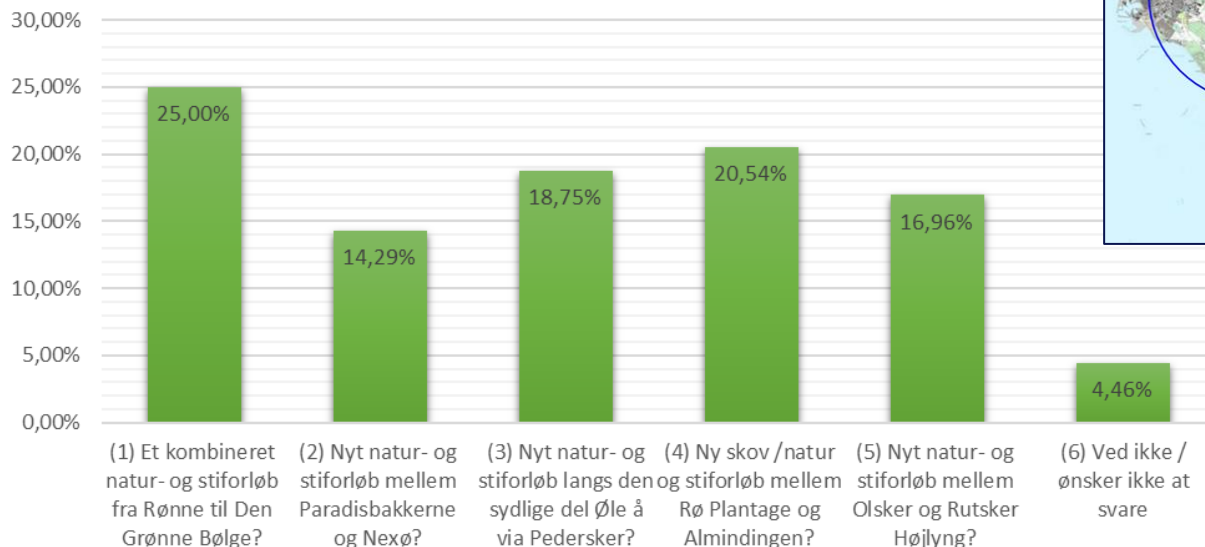




# TEMA 5: AFSTEMNINGSRESULTAT

*Afstemningsresultatet kan tolkes som et helt generelt ønske om, at Den Grønne Bølge udvides i form bedre forbindelseslinjer og nye natur- og stiforløb både udadtil og indadtil i selve bølgen*

*Hvilken indsats bør kommunen prioritere højest i sit videre arbejde de næste 10 år med Den Grønne Bølge?*



# HVAD SKER DER NU?

Med afsæt i kommunens mål og visioner for natur og friluftsliv, arbejde med landdistriktsudvikling, samt input fra borgere, foreninger og interesseorganisationer udarbejdes en udviklingsplan for Den Grønne Bølge.



Udviklingsplanen forventes færdig i løbet af 2023.

# Kommunen orienterer om naturprojekter

v. Ole Holm Pedersen

# Slusegård





© LIVE

































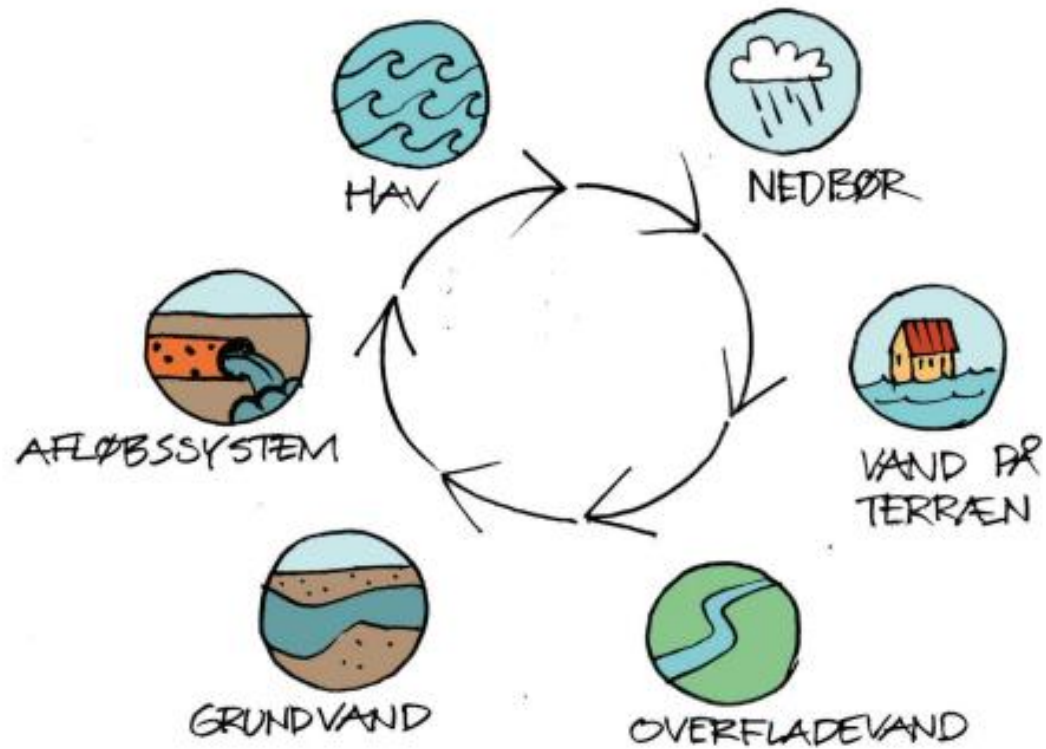


# Jons Kapel



# Sydkyststi





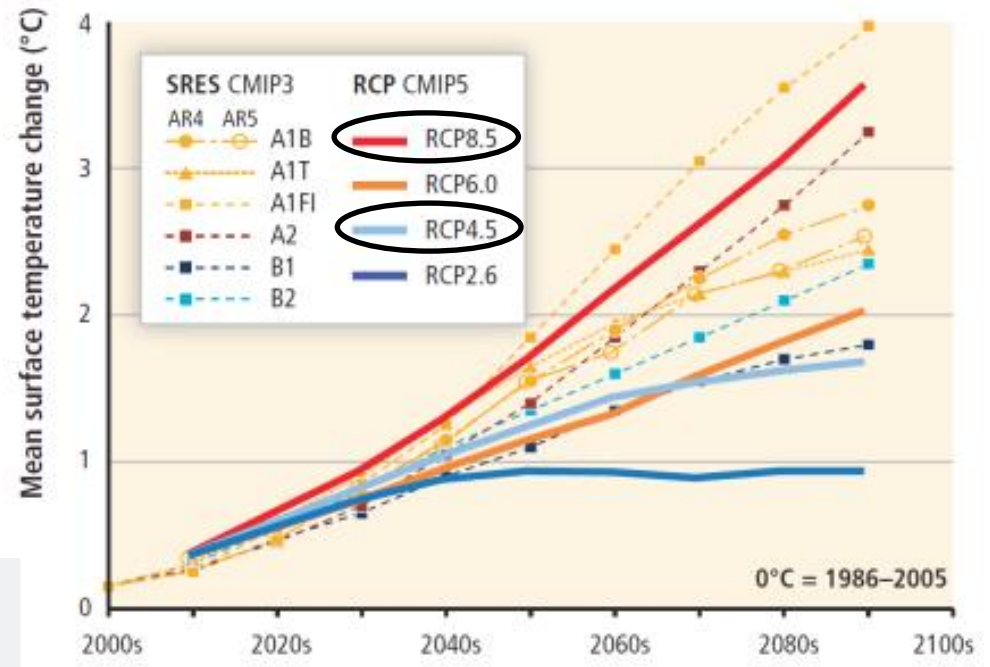
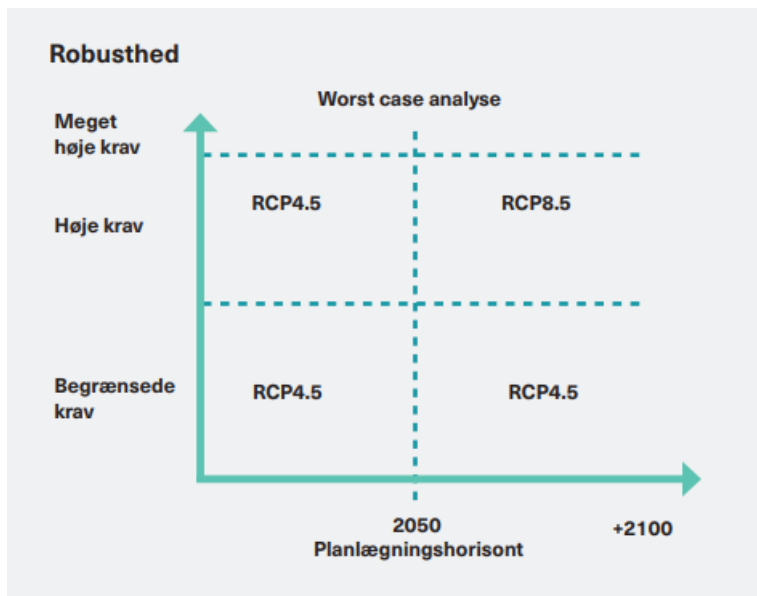
# KLIMATILPASNINGSPPLAN 2022

Grønt Dialogforum



# KLIMAATLAS (DMI)

For planlægning ud over en tidshorisont på 50 år anbefaler DMI: CO2-niveau RCP8,5



# FREMTIDENS KLIMA

## **Havniveau og stormflod**

Middelvandstand stiger

Stormfloder og bølgepåvirkning

Erosion

## **Grundvand stiger**

Nedsivning, dræn

## **Ekstrem regn**

Skybrud

Vedvarende regn

Erosion

Ekstrem afstrømning, vandløb

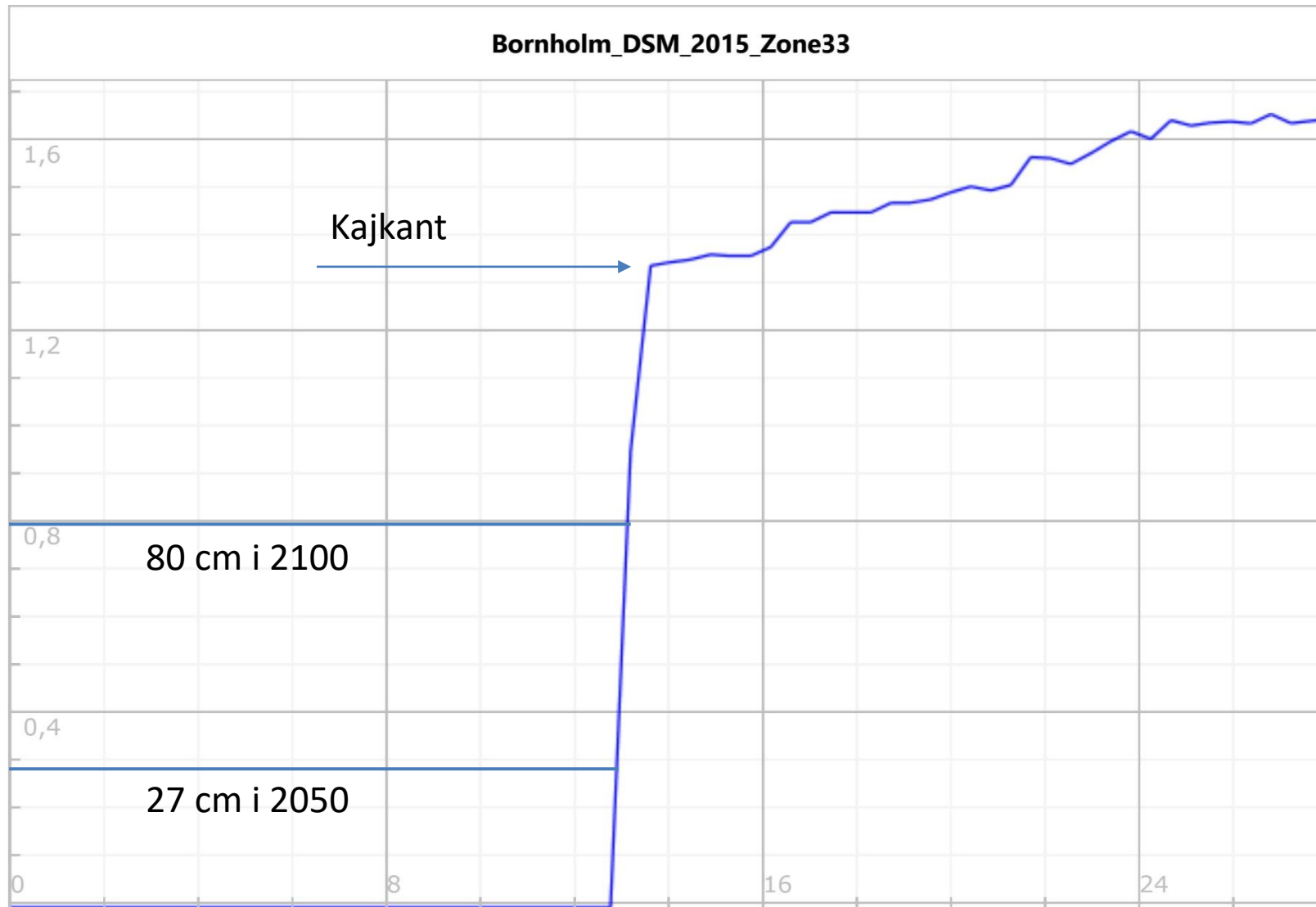
## **Temperaturstigninger**

Tørkeperioder

Hedebølger

Længere vækstsæson

# MIDDELVANDSTAND

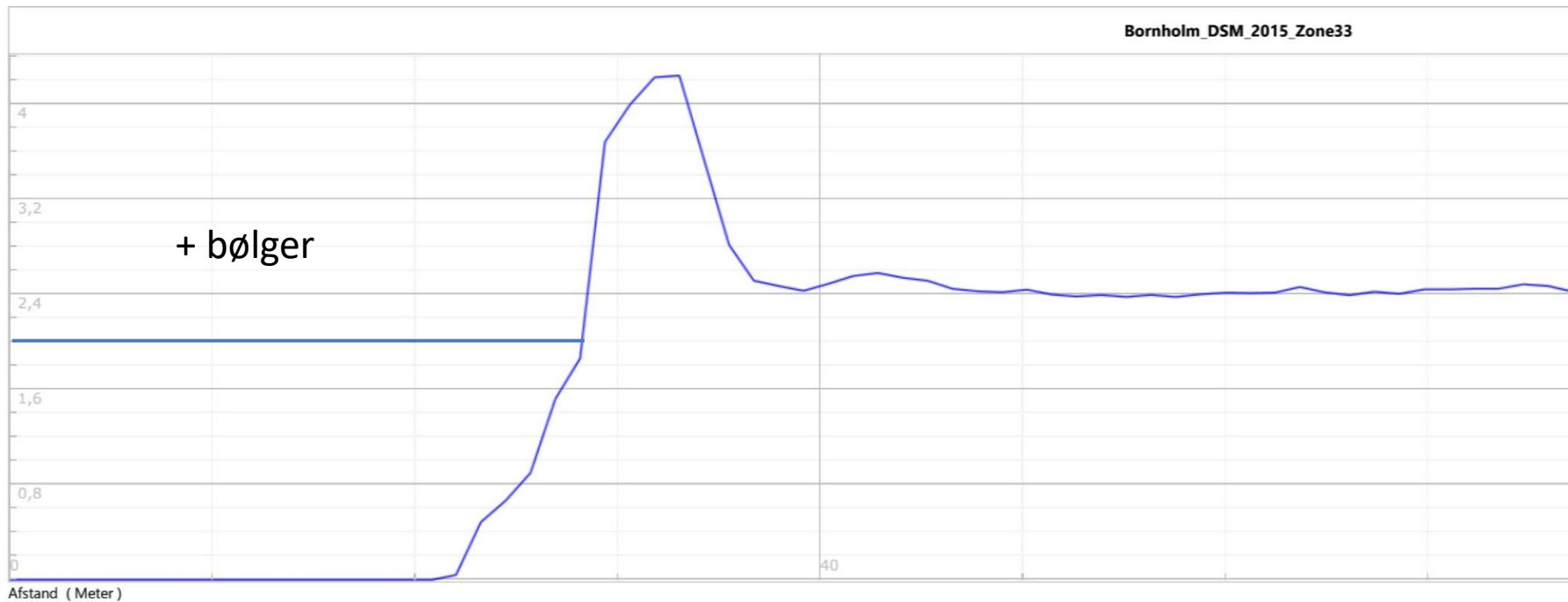


# STORMFLODSHØJDER

Vandstandskote [cm]	T20	T50	T100
2050	139	144	148
2100	192	197	201



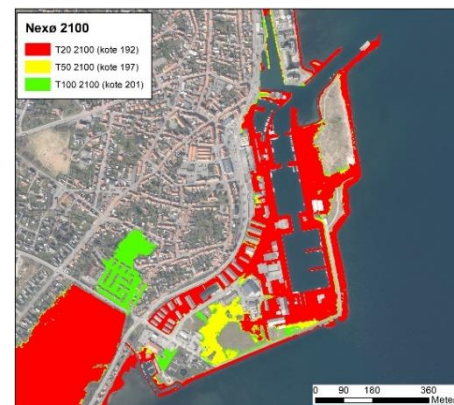
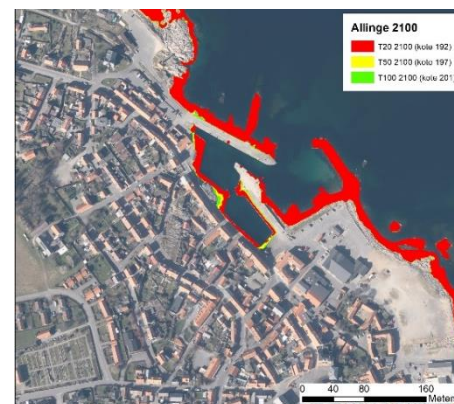
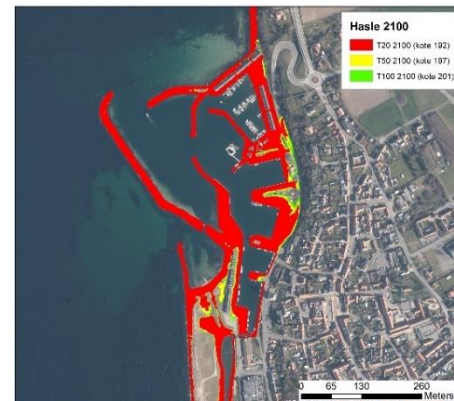
# Stormflod - 100 års hændelse i 2100





# Stormflod 2100

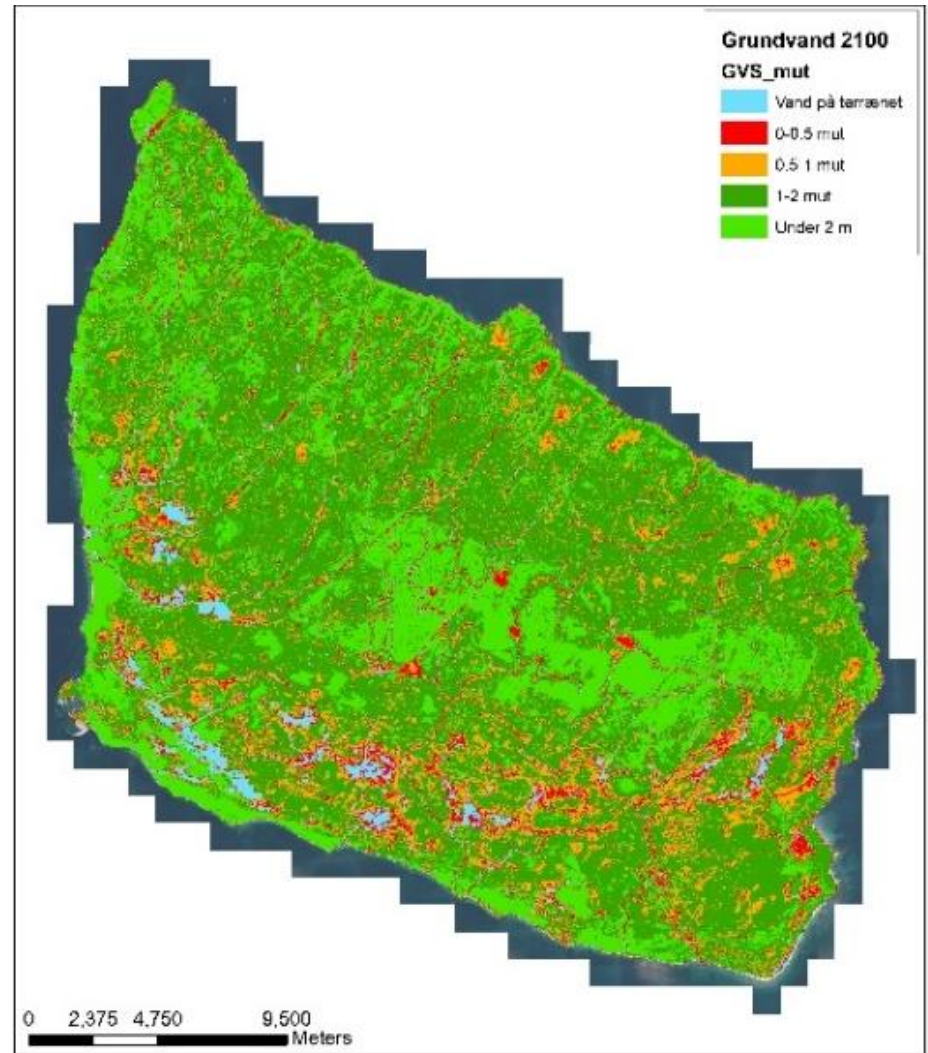
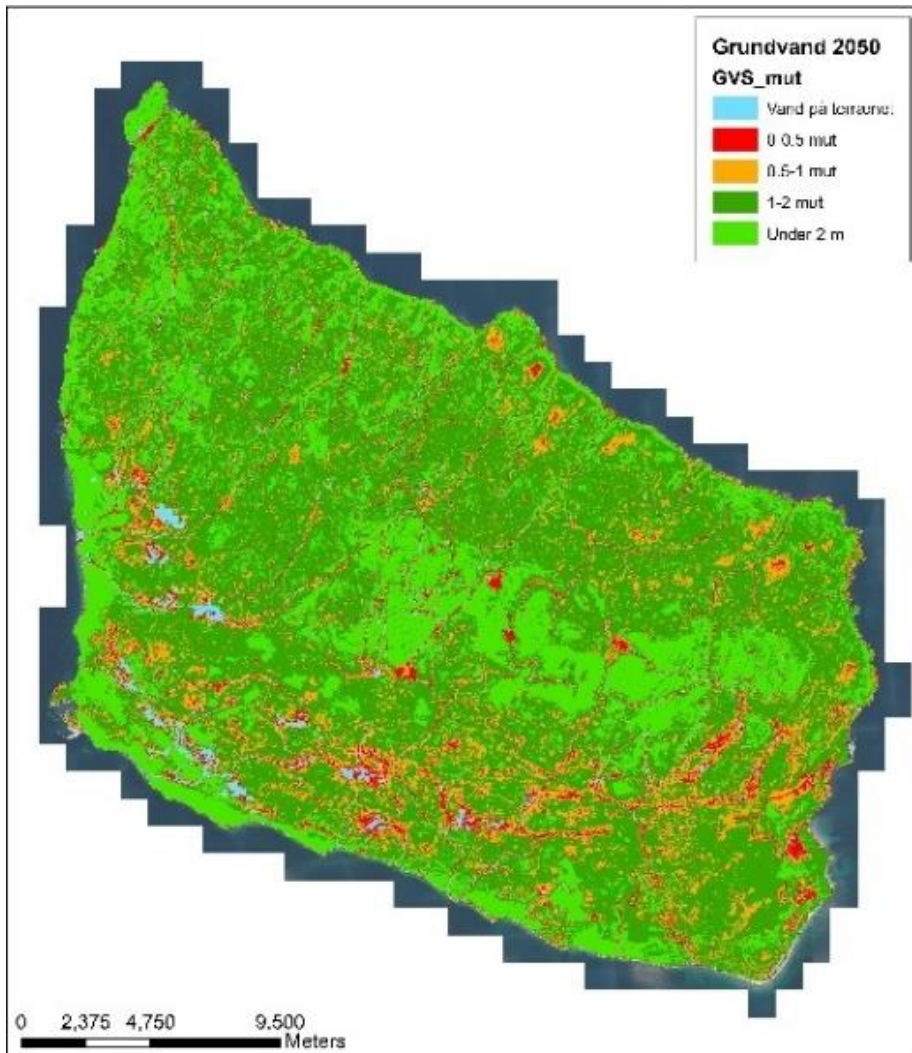
- T20 2100 (kote 192)
- T50 2100 (kote 197)
- T100 2100 (kote 201)



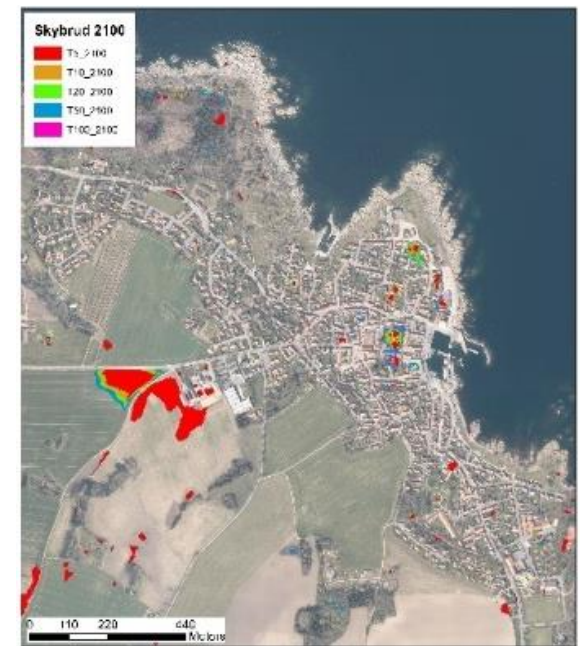
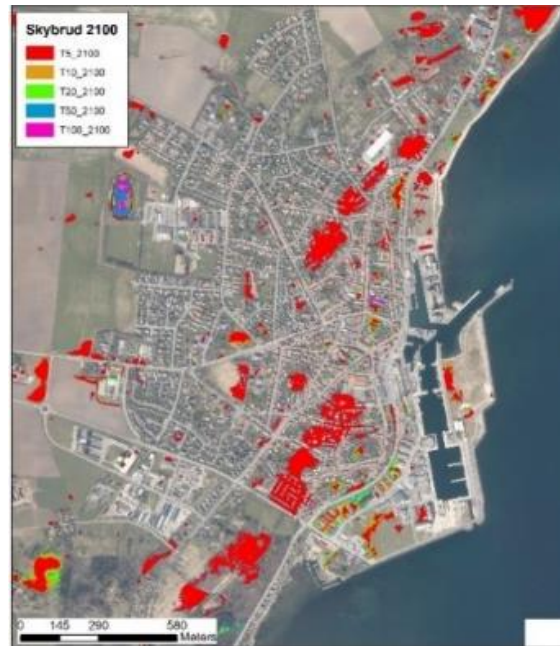
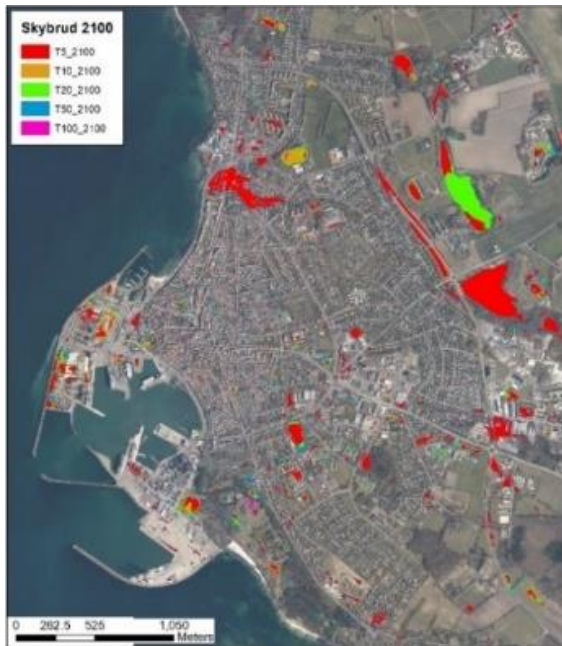
0 2,375 4,750 9,500 Meters



# GRUNDEVANDET



# EKSTREM REGN





## Bornholm risiko

### EAD i år 2100

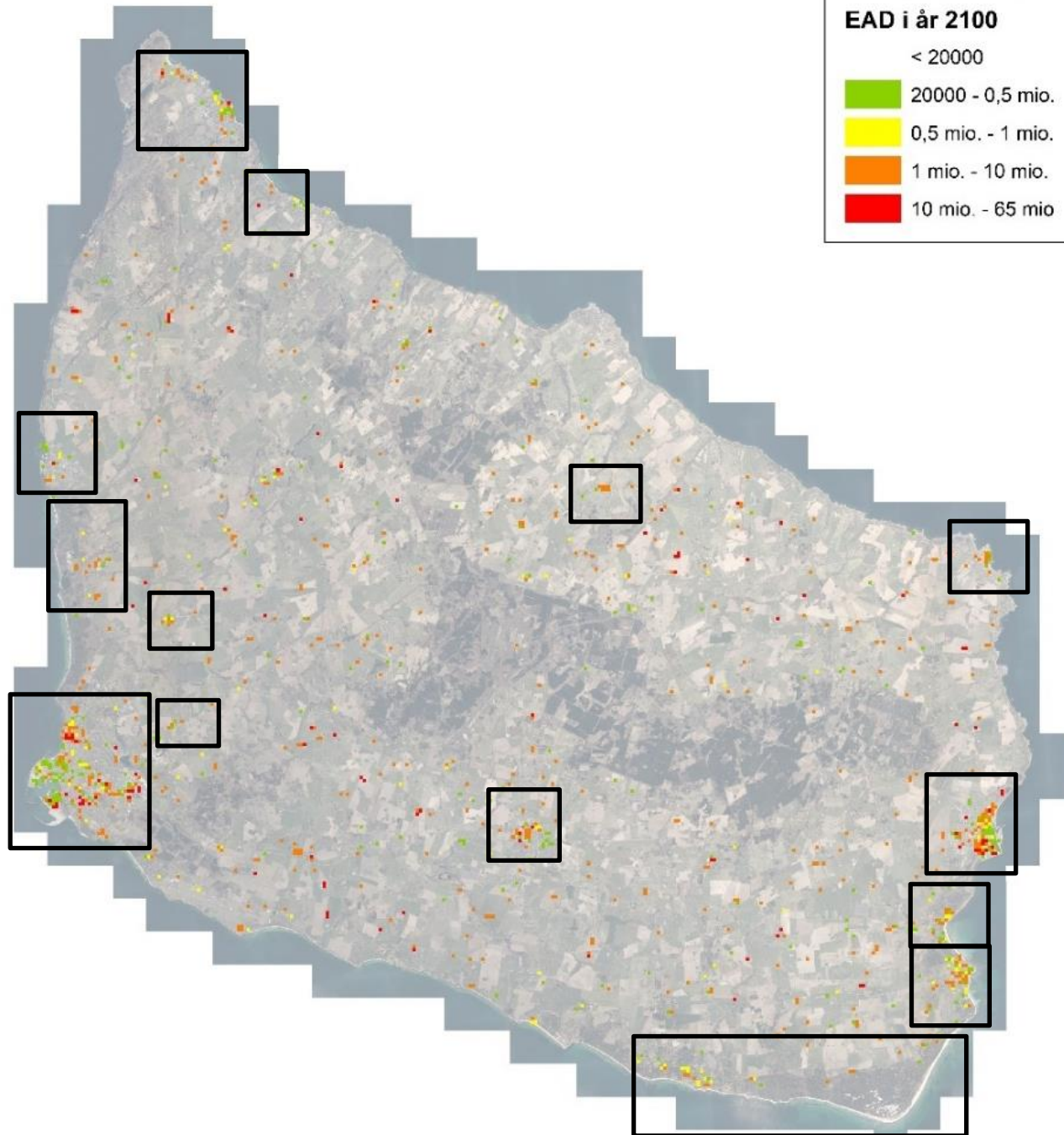
< 20000

20000 - 0,5 mio.

0,5 mio. - 1 mio.

1 mio. - 10 mio.

10 mio. - 65 mio.



# HVAD SÅ NU?

- Grundlag for al fremtidig planlægning – kommuneplantillæg mm.
- Viden til rådighed for kommunens borgere og virksomheder, som hjælp til selvhjælp inkl. vejledning om, hvad borgere kan gøre i forhold til at klimatilpasse deres ejendomme.
- Facilitator ved fællesprojekter af flere grundejere.
- Fastsætte et samfundsøkonomisk hensigtsmæssigt serviceniveau for skybrud på baggrund af specifikke kortlægninger
- Informere borgere om deres ansvar og roller i forhold til klimatilpasning af deres ejendom
- Hvad skal der ske med de fem havne Nexø, Rønne, Hasle, Allinge og Tejn.
- Bornholms beredskabsplan
- Plan for at klimatilpasse kommunens egne bygninger. Dette angår både sikring mod oversvømmelse samt tiltag, der forebygger overophedning i bygninger med sårbare personer, herunder børn og ældre.
- Omfanget af udtørrede vandløb bør vurderes yderligere inkl. en vurdering af konsekvenser for vandløbskvaliteten i kommunens vandløb. Afhjælpende tiltag belyses, herunder mulighed for ådals-projekter eller lignende, der kan reducere sandsynligheden for udtørring.

# DK2020 KLIMAPLAN

- Tiltag
- Merværdi
- CO<sub>2</sub>

SPØRGSMÅL?