

## Institutioner, oplysningsforbund og foreninger på Bornholm - der tilbyder EDB-hjælp/EDB-kurser, gratis eller mod betaling

Forening/Instit.:	Hjemmeside (find os på internettet):	Kurser/Aktiviteter:	Kontaktpers.:	Telefon:
Aakirkeby datastue	<a href="http://www.aakirkeby-datastue.dk">www.aakirkeby-datastue.dk</a>	IT hjælp og vejledning ○	Troels Jørgensen	2196 5532
Rønne Dataståua	* Ingen *	IT hjælp og vejledning ○	Verner Landin	2142 2683
Hasle Dataståua	<a href="http://www.hasle-datastaua.weebly.com">www.hasle-datastaua.weebly.com</a>	IT hjælp og vejledning ○	Cai Kruse	2929 0554
Klemensker Datastue	* Ingen *	IT hjælp og vejledning ○	Bjarne Reimer Hansen	3061 7026
Snøgebæk Datastue	* Ingen *	IT hjælp og vejledning ○	Aksel Pilgård Jensen	2521 2237
Gudhjem Datastue	* Ingen *	IT hjælp og vejledning ○	Flemming Svenningsen	2477 1218
Tejn Dataståua	* Ingen *	IT hjælp og vejledning ○	Anne Hegner	3012 3748
Pedersker Datastue	<a href="http://pedersker.dk">http://pedersker.dk</a> Klik på 'Datastuen'	IT hjælp og vejledning ●	Dan Nielsen	5946 3560
AOF Bornholm	<a href="http://www.bornholm.aof.dk">http://www.bornholm.aof.dk</a> Aftenskole	IT-kurser ●	Steen Grønnegaard	5695 7580
AOF Bornholm	<a href="http://aof.dk">http://aof.dk</a> Forberedende Voksenundervisning (FVU)	FVU Digital ○	Stéphanie Norlin	5695 7583
Ældre Sagen, Bornholm. Rønne	Asbit.dk	IT hjælp og vejledning. og evt. kurser i Sagahuset ●	Morten Serritzlev	6154 0510
Ældre Sagen, Bornholm. Svaneke	Asbit.dk	IT 'hjælp til vejledning og evt. kurser Svaneke bibliotek ●	Morten Serritzlev	6154 0510
Aktivitetscentret i Rønne		IT hjælp til selvhjælp' ○	Poul Larsen	2295 3641
Aktivitetscentret i Hasle		IT hjælp til selvhjælp' ○	Leif G. Nielsen	2311 0869
Bornholms biblioteker: Rønne Hasle Allinge Gudhjem Svaneke Nexø Aakirkeby	<a href="https://bibliotek.brk.dk">https://bibliotek.brk.dk</a> Klik på 'Nettet & dig' for information om hvad der sker og hvor.  <b>Book en</b> bibliotekar; Bestil tid på telefon 56926800 eller på mail: <a href="mailto:roennebibliotek@brk.dk">roennebibliotek@brk.dk</a>	'hjælp til selvhjælp', EDB og tablets ○  Nexø: IT Hjælp og vejledning – efter aftale	Michael Elleby	5692 6800  5692 6850

○ Gratis for alle    ● grupper    ● Kursusgebyr    ○ Gratis for førtidspens. og alle    ● over 60 år    Nærmere info hos kontaktpersonen

Denne folder kan også hentes på Bornholms Regionskommunes hjemmeside, på: <http://www.brk.dk/borger/seniorer/sider/it-hi%C3%A6lp-kurser.aspx>

Opdat. 2020-05-20

## Hvordan får jeg oprettet Nem ID ??

NEM ID  
www.nemid.nu

Bruger-id

Adgangskode

Log på med NemID-nr. eller selvalgt bruger-id.

Næste

Kontakt dit lokale Borgercenter i:  
Rønne, Hasle, Nexø, Aakirkeby eller Allinge

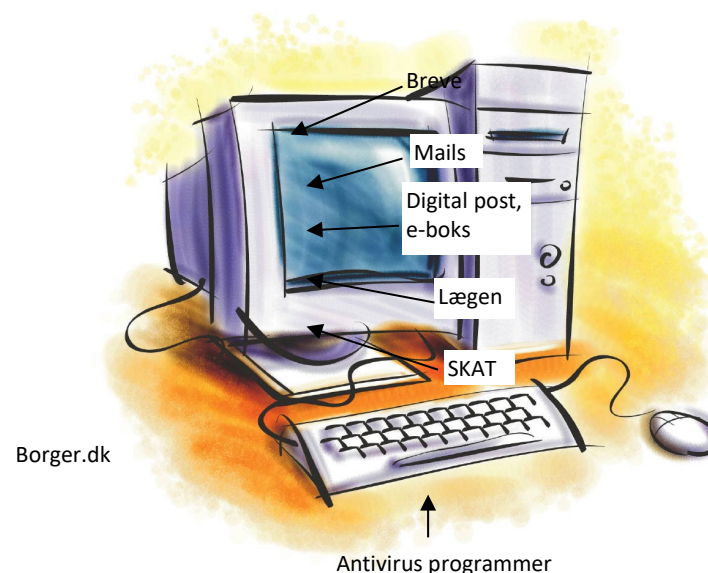
Medarbejderne er parate til at hjælpe dig!

Her kan du også få udleveret fra Internettet, en "Nem ID og Digital post", så du kan søgning i e  
godt i gang med Nem ID

For at få oprettet en digital post (post-kasse) skal du gå ind på Borger.dk og vælge Nem ID

borger.dk

## HVOR kan jeg henvende mig HVIS jeg vil lære noget om IT/computer?



## Hvorfor skal jeg bruge Nem ID ??

Det er din fremtidige, personlige sikrede "Hoveddørnøgle", som skal bruges, når du f.eks. skal i kontakt med de offentlige myndigheder, lægen, sygehus-væsenet, din bank og Skat - eller de skal i kontakt med dig (sende informationer til dig).

Ved at benytte Nem ID sikrer du, at ingen anden end den, der benytter "nøglen" får adgang til dit personlige område!!

I denne folder finder du en liste over institutioner, foreninger og oplysningsforbund, der er parate til at hjælpe dig videre, hvis du vil lære noget om it/computer.

Nogle af stederne tilbyder egentlig undervisning mod et gebyr. Andre kræver medlemskab, og tilbyder hjælp-til-selvhjælp - mens andre på listen er gratis og åbne for alle. 60+ Datastauer og Ældre Sagen yder også it-hjælp i hjemmet.

Uanset om du er nybegynder, lidt øvet eller ønsker mere viden om specielle edb-emner, findes der en mulighed for at komme videre med dit ønske.

### **Dit næste skridt:**

Kontakt de nævnte steder på telefon eller e-mail for at få mere viden om, hvad de kan tilbyde dig.

Hvis du har mulighed for det, kan du også gå ind på de nævnte hjemmesider.