

## Udbud af kommunale marker til økologisk dyrkning 2023

Lbnr	Beliggenhed	Areal (ha)
1003	Vibegård, Rønne	7,3
1011	Smedegårdsvej, Rønne	4,4
2043	Lille Myregårdsvej, Åker	2,9
2045	Kannikevangen, Åkirkeby	6,7
4014	Kløvermarken, Østerlars	0,3
4052	Hentregårdsvej, Østermarie	1,2

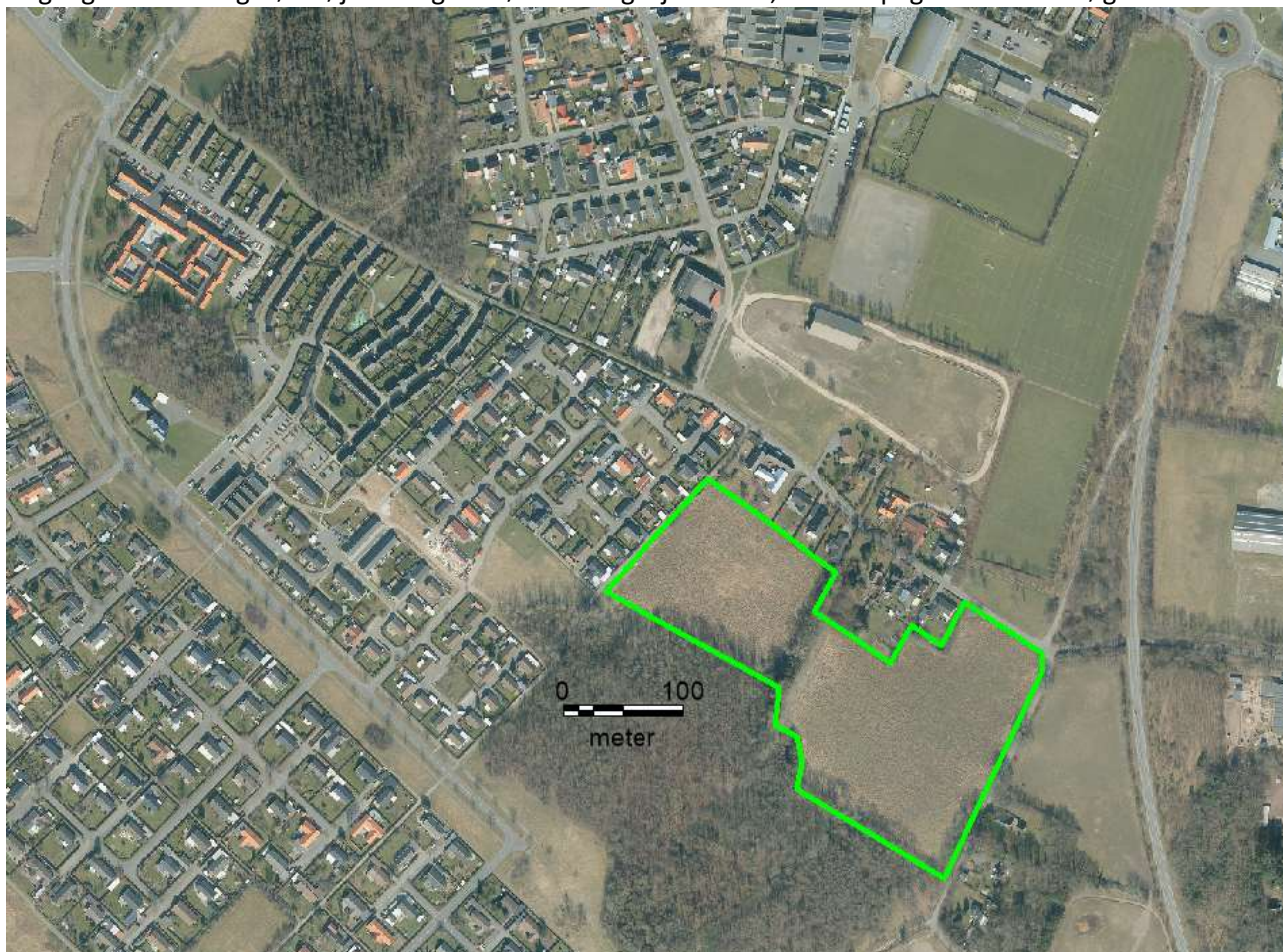
Lbnr 1003 Åkirkebyvej ved Vibegård, 3700 Rønne. Matrikel 40a, Knudsker.  
Opmålt til 7,75 ha. Afregnes som 7,3 ha grundet stien Grøn Ring i østlige ende af marken.  
Udbydes kun for ét år.



Lbnr 1003 Åkirkebyvej ved Vibegård.



Lbnr 1011 Smedegårdsvej ved nr 34, 3700 Rønne. Matrikel nr. 245a og 247a, Rønne  
Opmålt areal 4,75 ha. Afregnes som 4,4 ha grundet levende hegn.  
Adgang for landbrugskøretøjer mulig fra Søndre Ringvej via bom, hvor forpagter kan låne nøgle.



*Lbnr 1011 Smedegårdsvej.*

Lbnr 2043 Lille Myregårdsvej ved nr. 8. 3720 Åkirkeby. Matrikel nr. 196dh, Aaker.  
Opmålt areal 2,92 ha. Afregnes som 2,9 ha.



*Lbnr 2043 Lille Myregårdsvej*

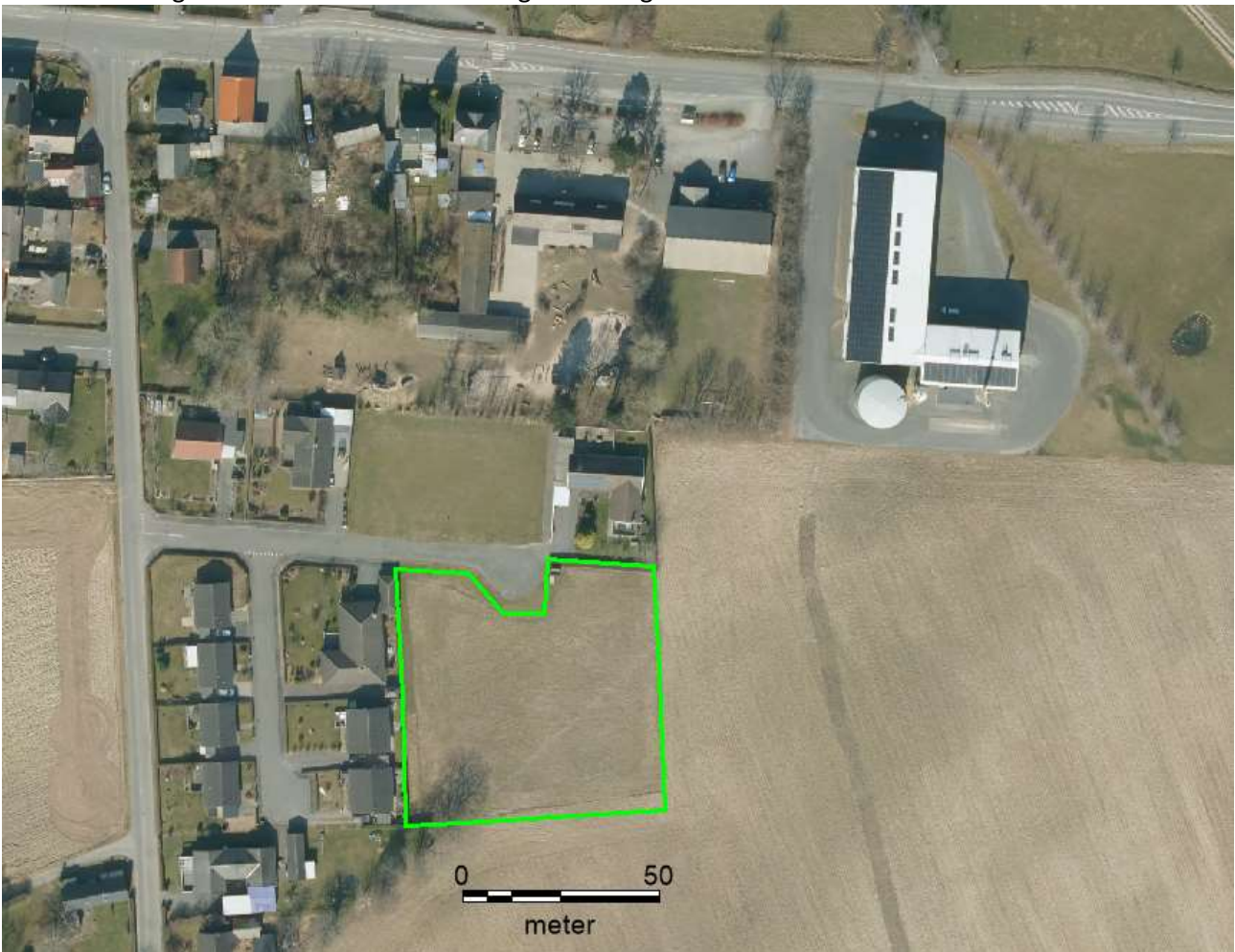


Lbnr 2045 Ved Kannikevangen, 3720 Åkirkeby. Matrikel 3lt, 3ly, 3ld og 7000as, Aaker  
Opmålt areal 6,78 ha. Afregnes som 6,7 ha.



*Lbnr 2045 Ved Kannikevangen*

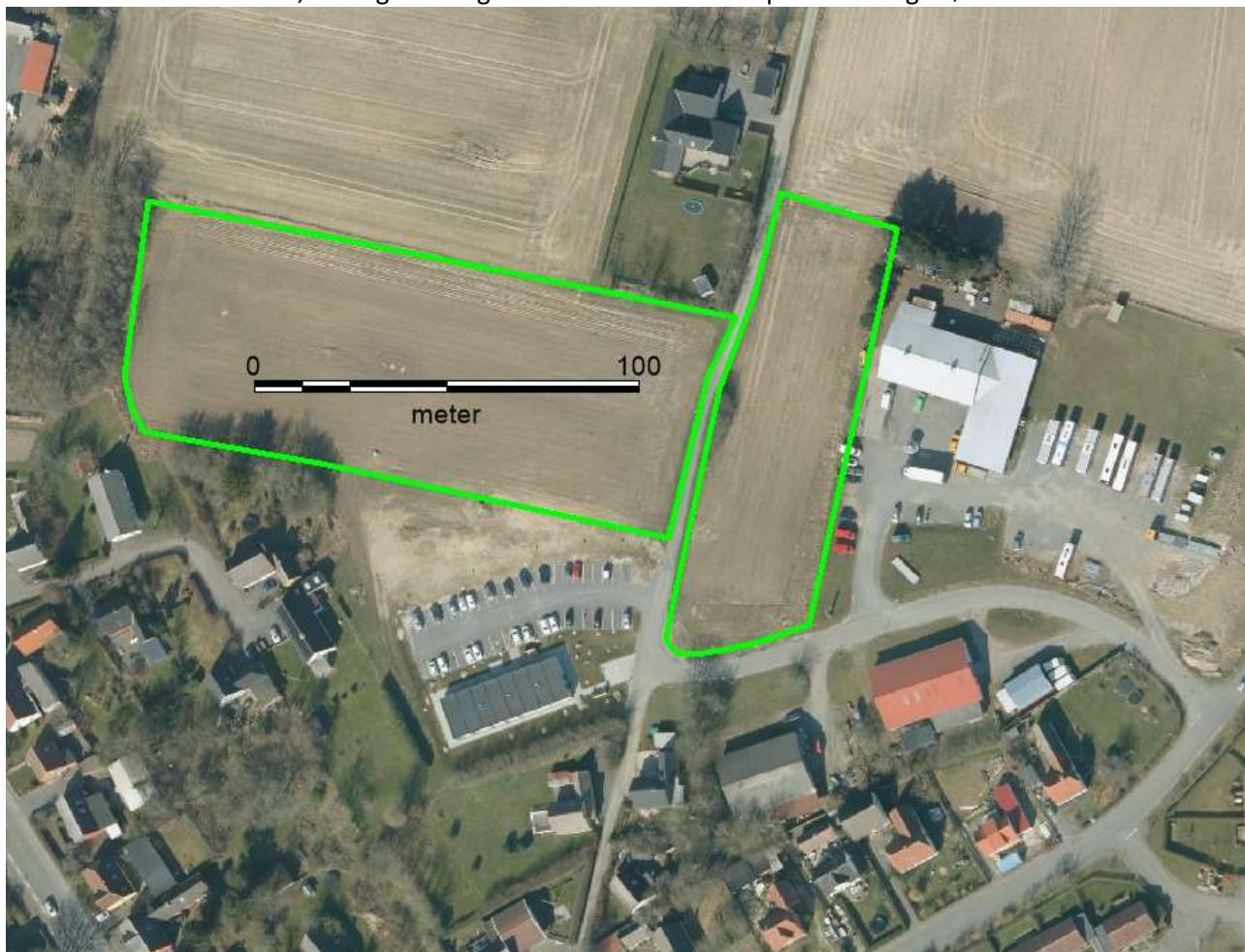
Lbnr 4014 ved Kløvermarken 9, Østerlars. Matrikel 28x og 28ab, Østerlars.  
Opmålt til 0,40 ha. Afregnes til 0,3 ha.  
Arealet er muligvis for lille til at kunne modtage landbrugsstøtte.



*Lbnr 4014 ved Kløvermarken*



Lbnr 4052 Ved Hentregårdsvej 13. Matrikel 80f og 100u, Østermarie  
Opmålt til 1,27 ha. Afregnes til 1,2 ha  
Den lille markblok er ca 0,3 ha og er muligvis for lille til at kunne opnå landbrugsstøtte.



*Lbnr 4052 Ved Hentregårdsvej*