



Kort intro til Vækstforums arbejde

31. marts 2014

Borgmester Winni Grosbøll

Erhvervsfremmelov – overordnet ramme

Vækstforums opgaver:

1. Udarbejde de erhvervs- og vækstrettede dele af den regionale vækst- og udviklingsstrategi (REVUS)
2. Redegøre for initiativer, der følger op på strategien
3. Udvikle og afgive indstilling om medfinansiering
 - ✓ EU's regionalfond og socialfond (til Erhvervsstyrelsen)
 - ✓ Regionale udviklingsmidler (til kom.bestyr)
4. Overvåge vækstvilkår / den erhvervsmæssige udvikling

Vækstforum = Udviklingsforum

Nuværende grundlag

- Bornholms Udviklingsplan 2012
- Kommunalbestyrelsens "gamle" visioner:
 - Et godt og aktivt liv for alle
 - Bornholm som viden samfund
 - Grøn bæredygtig ø
 - Økonomisk bæredygtig ø
- Vækstforums erhvervsudviklingsstrategi: "*Bright Green Island – Bornholm en grøn vækst-ø, 2011-2014*"
 - Bornholm som erhvervs-ø
 - Bornholm som uddannelses-ø
 - Bornholm som grøn test-ø
 - Bornholm som oplevelses-ø
- LAG-Bornholms landdistriktsprogram

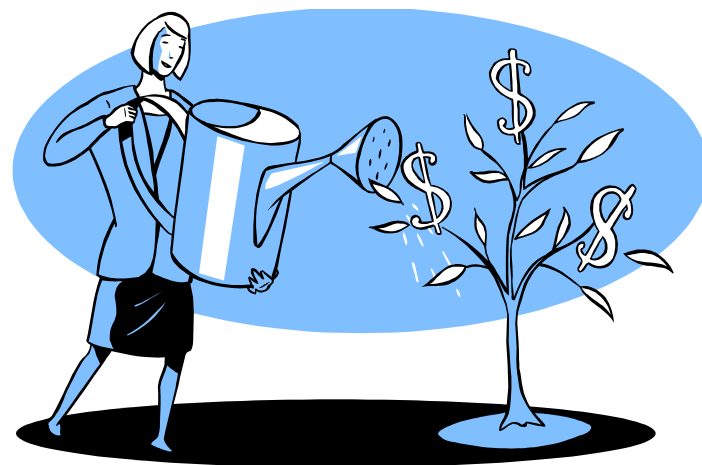
Indstilling af midler - de økonomiske rammer

Regionale udviklingsmidler ca. 11 mio. kr./år
Heraf øremærket ca. 1,5 mio. årligt til udvikling af uddannelsesområdet
Samt øremærket ca. 0,5 mio. kr. til udvikling af kulturområdet

EU´s socialfond	forventer	ca. 5,3 mio. kr./år
EU´s regionalfond	forventer	ca. 5,3 mio. kr./år

Finanslovbevilling til (CRT) – indstilles via VF ca. 5,8 mio. kr./år

Evt. særlige puljer – som Grøn Vækst-program, der gav 26 mio. kr.



Det har Vækstforum bl.a. gang i...

- 20 aktive projekter lige nu, bl.a.
 - Uddannelse til Alle
 - Klyngeudviklingsprojekt
 - Green Solution House
 - Folkemøde
 - Udvikling af bornholmske fødevarer / Melstedgård
 - Tilskud til enkelt virksomheder: Little Smart Things
 - Grøn Test-ø / skalleringsmodel
- Udviklingskontrakter med operatører
 - Business Center Bornholm
 - Destination Bornholm
 - Bornholms Akademi
- Samlet indstillet /igangsat 115 projekter siden 2007
- Indstillet medfinansiering for 195 mio. kr.

Vækstpartnerskabsaftalen m. regeringen

- Indgås mellem regeringen og Vækstforum
- Sikring af regional forankring af regeringens vækst initiativer
- Skabe sammenhæng mellem den nationale og regionale/lokale vækstindsats
- Nationale programmer og projekter udmøntes gennem konkrete aftaler i partnerskabsaftalen
- 2013-aftale med tre indsatsområder (og 19 initiativer)
 - Fælles opfølgning på regeringens vækstplaner
 - Bredbånd på Bornholm (30 mio. kr. i 2014 og 30 mio. kr. i 2015)
 - Smart Grid: opsamling på erfaringerne fra ECOGrid-projektet
 - Styrket sammenhæng mellem erhvervsfremme-, uddannelses- og beskæftigelsesindsatsen
 - Styrket koordination og samarbejde om det virksomhedsopsøgende arbejde
 - Uddannelse til fremtidens arbejdsmarked
 - Styrket regional resultatopfølgning, arbejdsdeling og koordination
 - Samarbejde om evaluering og effektmåling
 - Udmøntning af strategi for samarbejde om Danmarks klynge- og netværksindsats
 - Ny status til CRT – på listen som en forsknings- og videninstitution
- 2014-aftale ventes indgået til efteråret

Bornholms udfordringer

- Befolkningstilbagegang
 - Uheldig aldersstruktur
 - Flere 18-66-årige på overførselsindkomst
 - Lav personindkomst
 - Lavt uddannelsesniveau
 - Lav produktivitet
 - Høj arbejdsløshed
 - Rekruttering og fastholdelse
- Fald i arbejdsstyrke på 3.000 fra 2002-2012
- Fald i antal jobs på 2.000 fra 2002-2012
- Infrastrukturen

Øens muligheder

- Vækstanalysen fra CRT/TI
- Satsning på "kan og vil"-virksomheder
- Satsning på "kan eller vil"-virksomheder
- Potentiale på turismeområdet
- Potentiale på fødevarerområdet
- Fasthold produktionsvirksomheder
- Nye områder: "Det grønne" og "Det blå"

- Hjælp til mere innovation
- Hjælp til eksport
- Hjælp til opkvalificering

- Skal vi lykkes med tilflytning og nye arbejdspladser:
 - Erhvervsservice, infrastruktur, uddannelsesmuligheder, natur, boligforhold, oplevelser, offentlig service

Samspil med kommunens erhvervs-, beskæftigelses- og uddannelsesindsats

Hvad kan vi sammen gøre for:

- Bornholms Turisme
- Bornholms landbrug
- Bornholmsk fødevareproduktion
- Bornholmske industrivirksomheder, bygge- og anlægsvirksomheder, servicevirksomheder m.fl.

Hvordan kan vi bedst medvirke til opfyldelsen af Bright Green Island-visionen?

Hvordan kan vi kommercialisere satsningen på strategisk energiplanlægning?

Hvordan sikrer vi tilflytning og adgang til kvalificeret arbejdskraft?

Tidsplan for proces for erhvervsdel til ny vækststrategi

- Primo 2014: erfaringsopsamling
- 31. marts: Godkendelse af procesplan – evt. første drøftelse
- 17. juni: Inspirationsmøde med oplæg og drøftelse af prioritering af mulige vækstspor
- Aug/sep: Konkretisering af erhvervsdelen v. temamøder om vækstspor
- 29. sep.: Vækstforum drøfter input fra temamøder
- 29. okt.: Erhvervs- og beskæftigelsesudvalg godkender udkast
- 24. nov.: Vækstforum godkender udkast til erhvervsdelen
- Primo 2015: Off. Møde og høringsperiode på 8 uger (KB og Danmarks Vækstråd)
- Primo 2015: Vedtagelse i Erhvervs- og beskæftigelsesudvalg og i Vækstforum

- **Ser frem til gode, strategiske drøftelser....**