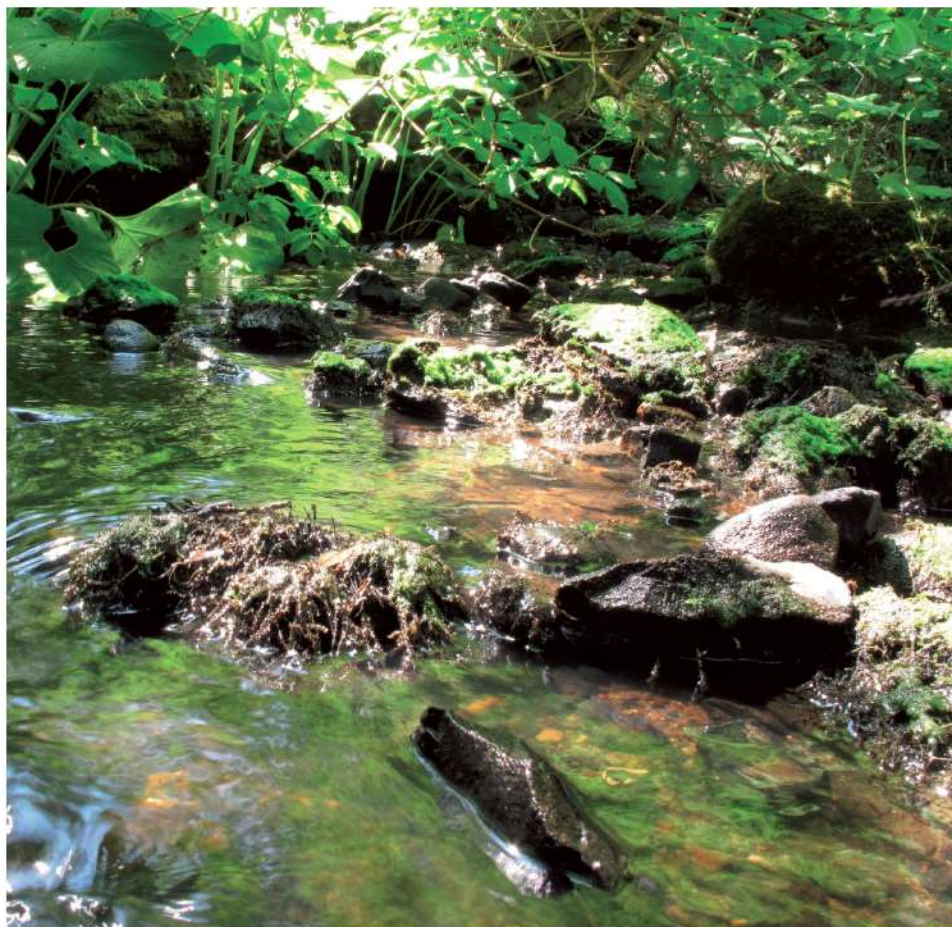

ARBEJDSDOKUMENT



**GENNEMGANG AF BESTEMMELSER I HHV.
TIDLIGERE OG REVIDERET REGULATIV FOR
KÆRBY Å – BYÅEN
BORNHOLMS REGIONSKOMMUNE
2019**

Gennemgang af bestemmelser i hhv. tidligere og revideret regulativ
for Kærby Å – Byåen
Bornholms Regionskommune 2019
Oktober 2019

Ophavsret.
Skabelonen er underlagt gældende dansk lov om ophavsret.
Alle rettigheder til skabelonen forbeholdes NIRAS A/S.

Gennemgang af bestemmelser i hhv. tidligere og revideret regulativ
for Kærby Å – Byåen – Bornholms Regionskommune

INDHOLD

3.1. Vandløbets skikkelse. Regulativtype. Oversigt.	5
4.1.1. Grødeskæring. Strømløbdebredde. Oversigt.	6
4.1.2. Grødeskæring. Terminer. Oversigt.....	7
4.2. Skæring af urtevegetation på brinkerne. Oversigt.	8
4.3. Kontrolmålinger. Oversigt.	9
4.4.1. Oplægningsmetode. Oversigt.....	10
4.4.2. Oplægningsmetode. Terminer. Oversigt.	11
4.5. Redskaber til udførelse af vedligeholdelsen. Oversigt.....	12
4.6.1. Oplægning af grøde, fyld og andet der forekommer ved vedligeholdelse. Oversigt.....	13
4.6.2. Bortskaffelse af grøde, fyld og andet ved løbende oplægning. Oversigt.	14
4.7. Vedligeholdelse af rørlagte strækninger. Oversigt.	15
4.8. Skalapæle. Oversigt.	16
4.9. Sne og is i vandløb. Oversigt.	17
5. Sejlads. Oversigt.	18
7.1. 2 meter bræmmer. Oversigt.....	19
7.2. Arbejdsbælter. Oversigt.	20
8.1. Hegning ved løsdrift. Oversigt.	21
8.2. Kreaturvanding. Oversigt.	22
9. Beplantning og bevarelse af skyggegivende vegetation. Oversigt.....	23

10.1. Placering af dræn- og spildevandsudløb. Oversigt.....	24
10.2. Vedligeholdelse af dræn- og spildevandsudløb. Oversigt.....	25
11.2. Vedligeholdelse af broer og andre bygværker. Oversigt.....	26
12. Tilsyn. Oversigt.	27
17. Revision. Oversigt.....	28

3.1. VANDLØBETS SKIKKELSE. REGULATIVTYPE. OVERSIGT.

Bestemmelser i regulativ af 24. februar 1999		Revideret regulativ 2019 Afsnit 3.1
Regulativtype	Afsnit	Regulativtype
Teoretisk geometrisk skikkelse	3.2	Teoretisk geometrisk skikkelse

Ingen ændring fra tidligere regulativ til revideret regulativ	Ændring fra tidligere regulativ til revideret regulativ
---------------------------------------------------------------	---------------------------------------------------------

4.1.1. GRØDESKÆRING. STRØMRENDEBREDDE. OVERSIGT.

Bestemmelser i regulativ af 24. februar 1999				Revideret regulativ 2019 Afsnit 4.1.1.				
Metoder til grødeskæringer			Afsnit	Metoder til grødeskæringer				
Grødeskæring i strømrende	Strømrendebredde	Tolerance for skæring af strømrendebredde		Grødeskæring uden for strømrende	Grødeskæring i strømrende	Strømrendebredde	Tolerance for skæring af strømrendebredde	Grødeskæring uden for strømrenden
Ja – i strømrende	<i>St. 0-654</i> 65 cm <i>St. 654-1327, 2588-2682, 3109-4542, 4931-5149 og 5368-5379</i> 80 cm <i>St. 1397-2588, 2682-3109 og 4542-4931</i> Ingen skæring	Nej – ikke nævnt	Ja – ingen skæring	7.2.	Ja – i strømrende	<i>St. 0-657</i> 65 cm <i>St. 657-5.428</i> 80 cm	+/- 10 cm	Ja – ingen skæring eller kun i begrænset omfang

Ingen ændring fra tidligere regulativ til revideret regulativ	Ændring fra tidligere regulativ til revideret regulativ
---------------------------------------------------------------	---------------------------------------------------------

4.1.2. GRØDESKÆRING. TERMINER. OVERSIGT.

Bestemmelser i regulativ af 24. februar 1999				Revideret regulativ 2019 Afsnit 4.1.2.		
Terminer for grødeskæringer			Afsnit	Termin for grødeskæringer		
Antal grødeskæringer om året	Grødeskæringsperiode	Min. interval mellem skæringer		Antal grødeskæringer om året	Grødeskæringsperiode	Min. Interval mellem skæringer
<p>Ved behov for grødeskæring i perioden 1. maj – 30. september etableres der ved grødeskæring en strømrende, der friholdes gennem grødeperioden.</p> <p>Grødeskæringen foretages efter henvendelse af lods ejere til vandløbsmyndigheden.</p> <p>Der foretages max 1 skæring om året.</p> <p>Grødeskæring foretages normalt inden den 1. oktober.</p>	Ja – normalt inden 1. oktober	Nej – ikke nævnt	7.2 .	Én grødeskæring	1. september – 30. november.	Nej – ikke nævnt

	Ingen ændring fra tidligere regulativ til revideret regulativ		Ændring fra tidligere regulativ til revideret regulativ
--	---------------------------------------------------------------	--	---------------------------------------------------------

4.2. SKÆRING AF URTEVEGETATION PÅ BRINKERNE. OVERSIGT.

Bestemmelser i regulativ af 24. februar 1999		Revideret regulativ 2019 Afsnit 4.2		
Skæring af urtevegetation på brinkerne		Afsnit	Skæring af urtevegetation på brinkerne	
Findes bestemmelse	Termin		Findes bestemmelse	Termin
Ja – skæring skal begrænses mest muligt Kan undtagelsesvist slås af hensyn til sikring af den nødvendige vandføringsevne i den grødefri periode	Ja – af hensyn til sikring af vandføringsevne i grødefri periode bør slåning foretages om efteråret	7.2	Ja – Urtevegetation på brinkerne skæres som udgangspunkt ikke, nedstrøms for st. 1.300 Fra st. 0-1.300 skæres brinkerne helt eller delvist på begge sider af hensyn til vandløbsvedligeholdelsens gennemførelse	<ul style="list-style-type: none"> Ja – Urter med stive stængler og problemarter kan beskæres på brinkerne i forbindelse med den sædvanlige vedligeholdelse (1. september – 30. november).

Ingen ændring fra tidligere regulativ til revideret regulativ	Ændring fra tidligere regulativ til revideret regulativ
---------------------------------------------------------------	---------------------------------------------------------

4.3. KONTROLMÅLINGER. OVERSIGT.

Bestemmelser i regulativ af 24. februar 1999			Revideret regulativ 2019 Afsnit 4.3	
Kontrolmålinger		Afsnit	Kontrolmålinger	
Angivet hyppighed	Angivet termin		Hyppighed	Termin
Nej - ikke nævnt	Ja - 1. oktober - 30. april (Grødefri periode)	7.2.	Ja - med intervaller af maksimalt 10 år kontrolopmåles skikkelse til kontrol ift. regulativ	Ja - i perioden november til maj foretages regulativmæssige kontrolopmålinger

	Ingen ændring fra tidligere regulativ til revideret regulativ		Ændring fra tidligere regulativ til revideret regulativ
--	---------------------------------------------------------------	--	---------------------------------------------------------

4.4.1. OPRENSNING. METODE. OVERSIGT.

Bestemmelser i regulativ af 24. februar 1999		Revideret regulativ 2019 Afsnit 4.4.1.	
Metoder til oprensninger		Metoder til oprensninger	
Sediment	Tolerance før / efter oprensning	Afsnit	
Sediment	Tolerance før / efter oprensning	Sediment	Tolerance for oprensning
Ja – kun aflejringer af sand og slam m.v. Sten og grus bør lades urørt og skal lægges tilbage, hvis de alligevel graves op ifm. vedligehold.	Ja – 10 cm over regulativmæssig bund Der foretages oprensning, hvis der konstateres forringelse af vandføringsevnen svarende til aflejringer på indtil 10 cm over regulativmæssig bund Ja – op til 10 cm under regulativmæssig bund	7.2.	Oprensning foretages når: <i>Teoretisk skikkelse:</i> Hvis beregninger på baggrund af opmåling viser at det opmålte vandspejl ligger over det teoretiske vandspejl med 10 cm pålejring på bund indregnet og <i>Efter oprensning:</i> Mulighed for uddybning på op til 10 cm ift. regulativmæssig bund

Ingen ændring fra tidligere regulativ til revideret regulativ	Ændring fra tidligere regulativ til revideret regulativ
---------------------------------------------------------------	---------------------------------------------------------

4.4.2. OPRENSNING. TERMINER. OVERSIGT.

Bestemmelser i regulativ af 24. februar 1999		Revideret regulativ 2019 Afsnit 4.4.2.
Terminer for oprensning	Afsnit	Terminer for oprensning
Ja – så vidt muligt i perioden juli – august, evt. september	7.2	Ja – i perioden 1. september – 30. november.

Ingen ændring fra tidligere regulativ til revideret regulativ	Ændring fra tidligere regulativ til revideret regulativ
---------------------------------------------------------------	---------------------------------------------------------

4.5. REDSKABER TIL UDFØRELSE AF VEDLIGEHOLDENSEN. OVERSIGT.

Bestemmelser i regulativ af 24. februar 1999			Revideret regulativ 2019 Afsnit 4.5	
Redskaber til udførelse af vedligeholdelsen		Afsnit	Materiel til udførelse af vedligeholdelsen	
Grødeskæring	Oprensning		Grødeskæring	Oprensning
Ja – manuelt / kun rent undtagelsesvist maskinelt	Nej – ikke nævnt	7.2.	Ja – manuelt / maskinelt	Ja – maskinelt / evt. manuelt

	Ingen ændring fra tidligere regulativ til revideret regulativ		Ændring fra tidligere regulativ til revideret regulativ
--	---------------------------------------------------------------	--	---------------------------------------------------------

4.6.1. OPLÆGNING AF GRØDE, FYLD OG ANDET DER FOREKOMMER VED VEDLIGEHOJDELSE. OVERSIGT.

Bestemmelser i regulativ af 24. februar 1999				Revideret regulativ 2019 Afsnit 4.6.1.				
Oplægning af grøde, fyld og andet ved sædvanlig vedligeholdelse				Afsnit	Oplægning af grøde, fyld og andet ved sædvanlig vedligeholdelse			
Findes bestemmelsen	Hvor må det lægges	Afstand fra kronekant	Skelnes mellem manuelt / maskinelt arbejde		Findes bestemmelsen	Hvor må det oplægges	Afstand fra kronekant	Skelnes mellem manuelt / maskinelt arbejde
Ja	Opsamles på hensigtsmæssigt placerede stationer eller Fordeles ligeligt på bredderne	Nej – ikke nævnt	Nej	7.2.	Ja	<i>Manuelt:</i> Ja – så højt som muligt, gerne over kronekant <i>Maskinelt:</i> Ja – over kronekant	<i>Manuelt:</i> Nej – ikke nævnt <i>Maskinelt:</i> Ja – mere end 2 meter (uden for 2 meter bræmme)	Ja

	Ingen ændring fra tidligere regulativ til revideret regulativ		Ændring fra tidligere regulativ til revideret regulativ
--	---------------------------------------------------------------	--	---------------------------------------------------------

4.6.2. BORTSKAFFELSE AF GRØDE, FYLD OG ANDET VED LØBENDE OPLÆGNING. OVERSIGT.

Bestemmelser i regulativ af 24. februar 1999				Revideret regulativ 2019 Afsnit 4.6.2.		
Bortskaffelse af grøde, fyld og andet ved løbende oplægning			Afsnit	Bortskaffelse af grøde, fyld og andet ved løbende oplægning		
Tidsfrist	Afstand	Varsel		Tidsfrist	Afstand	Varsel
Ja – inden hvert års 1. maj	Nej – ikke nævnt	Ja – 2 uger	7.1.4. 7.1.5.	Ja – ved førstkommande jordbehandling eller senest 1. maj året efter oplæg	Ja – mindst 2 m fra kronekant (uden for 2 meter bræmmer)	Nej – ikke nævnt

	Ingen ændring fra tidligere regulativ til revideret regulativ		Ændring fra tidligere regulativ til revideret regulativ
--	---------------------------------------------------------------	--	---------------------------------------------------------

4.7. VEDLIGEHOLDELSE AF RØRLAGTE STRÆKNINGER. OVERSIGT.

Bestemmelser i regulativ af 24. februar 1999				Revideret regulativ 2019 Afsnit 4.7		
Vedligeholdelse af rørslagte strækninger			Afsnit	Vedligeholdelse af rørslagte strækninger		
Hyppighed	Metode	Termin		Hyppighed	Metode	Termin
Nej – ikke nævnt	Ja - almindelig renholdelse, såsom spuling og rensning af ledning og brønde. Sediment fra oprensning af rørslagte vandløbsstrækninger må ikke tilføres de nedstrømsbeliggende åbne vandløbsstrækninger, men skal opsamles ved de tilgængelige brønde.	Nej – ikke nævnt	5.3 7.2.	Vedligeholdelse igangsættes, hvis der ikke er gennemløb, eller hvis rørene ikke er funktionsdygtige	Ja – rensning af brønde og delstrækninger samt udskiftning af enkelte rør på rørslagte strækninger	Ja – vedligeholdelse kan udføres hele året

Ingen ændring fra tidligere regulativ til revideret regulativ	Ændring fra tidligere regulativ til revideret regulativ
---------------------------------------------------------------	---------------------------------------------------------

4.8. SKALAPÆLE. OVERSIGT.

Bestemmelser i regulativ af 24. februar 1999		Revideret regulativ 2019 Afsnit 4.8.
Skalapæle, måleinstrumenter m.v.	Afsnit	Skalapæle
Skal bevares		Skal bevares
Ja Ved beskadigelse eller fjernelse er den for beskadigelsen eller fjernelsen ansvarlige pligtig til at bekoste retableringen.	6.8.	Ja Ved beskadigelse eller fjernelse kan vandløbsmyndigheden påbyde bredejer/bruger at retablere de beskadigede dele efter vandløbsmyndighedens anvisning.

	Ingen ændring fra tidligere regulativ til revideret regulativ		Ændring fra tidligere regulativ til revideret regulativ
--	---------------------------------------------------------------	--	---------------------------------------------------------

4.9. SNE OG IS I VANDLØB. OVERSIGT.

Beskrivelse i regulativ af 24. februar 1999		Revideret regulativ 2019 Afsnit 4.9.
Fjernelse af sne og is	Afsnit	Fjernelse af sne og is
Nej – ikke nævnt	-	Ja – vandløbsmyndigheden fjerner ikke sne og is Det er ikke omfattet af sædvanlig vedligeholdelse

Ingen ændring fra tidligere regulativ til revideret regulativ	Ændring fra tidligere regulativ til revideret regulativ
---------------------------------------------------------------	---------------------------------------------------------

5. SEJLADS. OVERSIGT.

Bestemmelser i regulativ af 24. februar 1999		Revideret regulativ 2019 Afsnit 5.
Sejlads	Afsnit	Sejlads
Nej – ikke nævnt	–	Ja – almenheden har ret til sejlads

Ingen ændring fra tidligere regulativ til revideret regulativ	Ændring fra tidligere regulativ til revideret regulativ
---------------------------------------------------------------	---------------------------------------------------------

7.1. 2 METER BRÆMMER. OVERSIGT.

Beskrivelse i regulativ af 24. februar 1999		Revideret regulativ 2019 Afsnit 7.1.
2 meter bræmmer i landzone	Afsnit	2 meter bræmmer i landzone
Ja – findes	6.1.	Ja – findes

Ingen ændring fra tidligere regulativ til revideret regulativ	Ændring fra tidligere regulativ til revideret regulativ
---------------------------------------------------------------	---------------------------------------------------------

7.2. ARBEJDSBÆLTER. OVERSIGT.

Bestemmelser i regulativ af 24. februar 1999			Revideret regulativ 2019 Afsnit 7.2.	
Bredde af arbejdsbælte			Bredde af arbejdsbælte	
Åbne vandløb Fra hver kronekant	Rørlagte vandløb Fra rørledningens midte	Afsnit	Åbne vandløb Fra hver kronekant	Rørlagte vandløb Fra rørledningens midte
Ja - 5 m	Nej - ikke nævnt	6.3.	Ja - 5 m	Ja - 5 m

Ingen ændring fra tidligere regulativ til revideret regulativ	Ændring fra tidligere regulativ til revideret regulativ
---------------------------------------------------------------	---------------------------------------------------------

8.1. HEGNING VED LØSDRIFT. OVERSIGT.

Bestemmelser i regulativ af 24. februar 1999			Revideret regulativ 2019 Afsnit 8.1.	
Hegning ved løsdrift		Afsnit	Hegning ved løsdrift	
Påbud om hegning	Afstand fra kronekant		Påbud om hegning	Afstand fra kronekant
Ja – findes	1 m	6.4.	Ja – findes	<i>I landzone med 2 meter bræmmer:</i> mindst 2 m (uden for 2 meter bræmmer) Medmindre der er givet dispensation <i>I byzone uden 2 meter bræmmer:</i> mindst 1 m

	Ingen ændring fra tidligere regulativ til revideret regulativ		Ændring fra tidligere regulativ til revideret regulativ
--	---------------------------------------------------------------	--	---------------------------------------------------------

8.2. KREATURVANDING. OVERSIGT.

Bestemmelser i regulativ af 24. februar 1999			Revideret regulativ 2019 Afsnit 9.2.	
Bestemmelser om kreaturvanding		Afsnit	Bestemmelser om kreaturvanding	
Bestemmelsen findes	Type		Bestemmelsen findes	Type
Ja – forbud mod vandindvinding til kreaturvanding	Nej – ikke nævnt	6.7.	Ja – bredejere må ikke uden tilladelse oppumpe vand til kreaturvanding	Ja – hvis der gives tilladelse til kreaturvanding, så vil det kun være med mule pumpe

Ingen ændring fra tidligere regulativ til revideret regulativ	Ændring fra tidligere regulativ til revideret regulativ
---------------------------------------------------------------	---------------------------------------------------------

9. BEPLANTNING OG BEVARELSE AF SKYGGEGIVENDE VEGETATION. OVERSIGT.

Bestemmelser i regulativ af 24. februar 1999				Revideret regulativ 2019 Afsnit 9.		
Bestemmelser om beplantning og bevarelse af skyggegivende vegetation i vandløbsstraceet			Afsnit	Bestemmelser om beplantning og bevarelse af skyggegivende vegetation i vandløbsstraceet		
Plantning	Bevarelse	Beskæring		Plantning	Bevarelse	Beskæring
Ja – vandløbsmyndighed – i samråd med lodsejer	Ja – påbud om bevarelse	Ja – vandløbsmyndigheden	5.5. 7.1.1	Ja – vandløbsmyndighed	Ja – træer og buske skal bevares og må ikke fjernes uden vandløbsmyndighedens tilladelse	Ja – vandløbsmyndigheden

	Ingen ændring fra tidligere regulativ til revideret regulativ		Ændring fra tidligere regulativ til revideret regulativ
--	---------------------------------------------------------------	--	---------------------------------------------------------

10.1. PLACERING AF DRÆN- OG SPILDEVANDSUDLØB. OVERSIGT.

Bestemmelser i regulativ af 24. februar 1999		Revideret regulativ 2019 Afsnit 10.1.
Bestemmelser om placering af dræn- og spildevandsudløb over regulativmæssig bund	Afsnit	Bestemmelser om placering af dræn- og spildevandsudløb over regulativmæssig bund
Antal cm over regulativmæssig bund		Antal cm over regulativmæssig bund
Ja – 20 cm	6.12.	Ja – minimum 20 cm

	Ingen ændring fra tidligere regulativ til revideret regulativ		Ændring fra tidligere regulativ til revideret regulativ
--	---------------------------------------------------------------	--	---------------------------------------------------------

10.2. VEDLIGEHOJDELSE AF DRÆN- OG SPILDEVANDSUDLØB. OVERSIGT.

Bestemmelser i regulativ af 24. februar 1999			Revideret regulativ 2019 Afsnit 10.2.			
Bestemmelser om vedligeholdelse af dræn- og spildevandsudløb			Afsnit	Bestemmelser om ledningsejeres vedligeholdelse af dræn- og spildevandsudløb		
Metode	Termin	Hvem		Metode	Termin	Hvem
Nej – ikke nævnt	Nej – ikke nævnt	Nej – ikke nævnt	6.11.	Ja – manuel friholdelse foran udløb Det kræver vandløbsmyndighedens tilladelse at oprense foran drænuvløb med maskine eller oprense under regulativmæssig bund	Ja – vedligeholdelse må udføres hele året	Ja – ejer

Ingen ændring fra tidligere regulativ til revideret regulativ	Ændring fra tidligere regulativ til revideret regulativ
---------------------------------------------------------------	---------------------------------------------------------

11.2. VEDLIGEHOVELSE AF BROER OG ANDRE BYGVÆRKER. OVERSIGT.

Bestemmelser i regulativ af 24. februar 1999		Revideret regulativ 2019 Afsnit 11.2.		
Bestemmelser om vedligeholdelse af broer og andre bygværker		Afsnit	Bestemmelser om vedligeholdelse af broer og andre bygværker	
Hvem	Termin		Hvem	Termin
Ja – ejere / brugere	Nej – ikke nævnt	5.4.	Ja – ejere / brugere	Ja – vedligeholdelse må udføres hele året

Ingen ændring fra tidligere regulativ til revideret regulativ	Ændring fra tidligere regulativ til revideret regulativ
---------------------------------------------------------------	---------------------------------------------------------

12. TILSYN. OVERSIGT.

Bestemmelser i regulativ af 24. februar 1999				Revideret regulativ 2019 Afsnit 12		
Bestemmelser om tilsyn			Af- snit	Bestemmelser om tilsyn		
Tilsyn	Borger- deltagelse Offentligt syn	Samar- bejde med andre myndighe- der		Tilsyn	Borger-delta- gelse Offentligt syn	Samar- bejde med andre myndighe- der
Ja – vandløbs- myndigheden Tilsyn foretages så ofte som det findes påkrævet	Ja – på be- gæring fo- retages der offentligt syn i okto- ber-no- vember Interesse- rede tilmel- der	Nej – ikke nævnt	8.	Ja – vandløbsmyn- digheden fører årligt tilsyn med de of- fentlige vandløb Tilsyn og kontrol i forbindelse med ud- ført vedligehold sker i tilknytning til vedli- geholdelsesperioden / vedligeholdelsens udførelse	Ja – vandløbs- myndigheden kan beslutte at af- holde offentligt vandsyn ved kon- krete henvendel- ser fra lodsejere eller andre med interesse i vand- løbene Efter forudgående aftale med vand- løbsmyndigheden kan bredejere og andre interesse- rede parter del- tage i tilsyn	Nej – ikke nævnt (Ikke rele- vant)

Ingen ændring fra tidligere regulativ til revideret regulativ	Ændring fra tidligere regulativ til revideret regulativ
---------------------------------------------------------------	---------------------------------------------------------

17. REVISION. OVERSIGT.

Bestemmelser i regulativ af 24. februar 1999			Revideret regulativ 2019 Afsnit 15	
Revision af regulativ		Afsnit	Revision af regulativ	
Fastlagt årstal	Efter behov		Fastlagt årstal	Efter behov
Ja – senest den 1. juli 2010	Ja – regulativet skal revideres, såfremt der sker væsentlige ændringer i plangrundlaget for vandløbet	9.1. 9.2.	Nej – ikke nævnt	Ja – regulativet revideres, når vandløbsmyndigheden finder, at der er sket væsentlige ændringer i grundlaget for regulativerne Vandløbsmyndigheden vurderer med intervaller af maksimalt 10 år behovet for revision af regulativet

Ingen ændring fra tidligere regulativ til revideret regulativ	Ændring fra tidligere regulativ til revideret regulativ
---------------------------------------------------------------	---------------------------------------------------------