

Natur og miljø  
Skovløkken 4, Tejn 3770 Allinge

Teknik & Miljø  
Skovløkken 4  
Tejn  
3770 Allinge



Bornholms Regionskommune  
Center for Natur, Miljø og Fritid  
Natur og miljø  
+45 56 92 22 08  
nm@brk.dk  
www.brk.dk  
CVR: 26 69 63 48

27. april 2021

J. nr. 06.02.10P19-0011

## Revideret projektforslag: Vandløbsrestaurering på matr. 175lr, Klemensker

Center for Natur, Miljø & Fritid har den 15. januar 2021, modtaget en ansøgning om restaurering af et vandløb på ejendommen; Egeskovvej 20, 3760 Gudhjem, matr. 175lr, Klemensker. Ejendommen er ejet af Axel og Felicia Geertinger, der også er ansøgere til projektet.

Ansøgningen er efterfølgende blevet godkendt til biodiversitetspuljen hos Bornholms Regionskommune. Projektet er som følge heraf blevet tilpasset, og sendes derfor i høring igen.

Ansøgningen behandles efter Vandløbslovens § 37, LBK nr. 127 af 26/01/2017 samt kapitel 7 i bekendtgørelse om vandløbsregulering- og restaurering, BEK nr. 834 af 27/06/2016, der omhandler restaurering af vandløb.

### Formål

Formålet med projektet er at genslynge en vandløbsstrækning på 105 m for at forbedre vilkårene for vandlevende dyr og planter samt skabe forbedrede forhold i det omkringliggende overdrev. I forbindelse med genslyngningen ledes vandløbet udenom eksisterende sø.

### Projektområdet

Projektet udføres på matr. 175lr, Klemensker.

Følgende kort viser placeringen af projektområdet:



Figur 1: matrikelkort, der viser projektets placering med en hvid cirkel (Kilde: Kortinfo).



### Fra ansøgningen:

Forholdene for vandløbet er lige nu, at vandløbet mod syd løber ind i dammen, og ud af dammen igen mod nord. Vandløbet løber i en lige strækning fra søen mod syd, og helt op til matrikelgrænsen i nord. Der er en overgang tæt ved dammen, hvor vandløbet er rørlagt i et par meter. Ejer har for nyligt lavet en enkelt slyngning på vandløbet uden tilladelse. Dette forhold ønsker ejer at få lovliggjort.

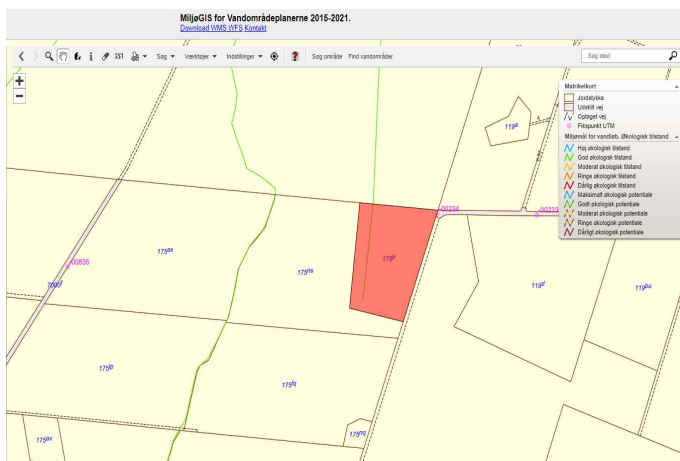
### Ønskede tiltag finansieret af midler fra biodiversitetspuljen:

Der søges om at lede vandløbet uden om dammen i syd. Dette gøres ved at der lægges jord i en rende, med en bredde 1-2 meter, der adskiller vandløbet fra søen. Hvis nødvendigt, vil der graves en lille rende med en dybde på omkring 30 cm, for at sikre at vandet i vandløbet løber uden om dammen, og ind i det eksisterende forløb nord for dammen.

Derudover søges der om at lave små slyngninger af vandløbet på hele strækningen indenfor matrikelgrænsen. Slyngningerne vil strække sig ud, til maksimalt en meter til hver side, i forhold til det nuværende forløb. På billedet nedenfor er en skitse af de ønskede tiltag i vandløbet.

### Miljømæssige konsekvenser

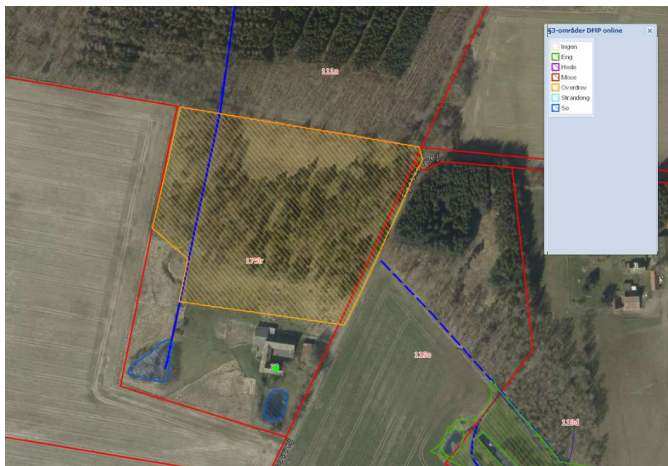
Tilløb til Korsmyr nordøst for Myrstribe er målsat til god økologisk tilstand jf. Bekendtgørelse om Miljømål for overfladevandområder og grundvandsforekomster, BEK nr. 448 af 11/04/2019, og Statens Vandområdeplaner (2015-2021) (figur 4). Kommunen har derfor pligt til at sikre, at projektet ikke bevirker, at der sker en forringelse af den økologiske tilstand i vandløbet.



Figur 4: Kortet viser det målsatte vandløb i projektområdet markeret med en grøn linje (Kilde MiljøGIS for Vandområdeplaner 2015-2021).

### Naturbeskyttelse

Vandløbet løber gennem et overdrev, som er omfattet af naturbeskyttelseslovens § 3 (figur 5). Der må ikke foretages en tilstandsændring af naturbeskyttede arealer. Bornholms Regionskommune vil foretage en vurdering af, om projektet kræver en dispensation jf. naturbeskyttelsesloven.

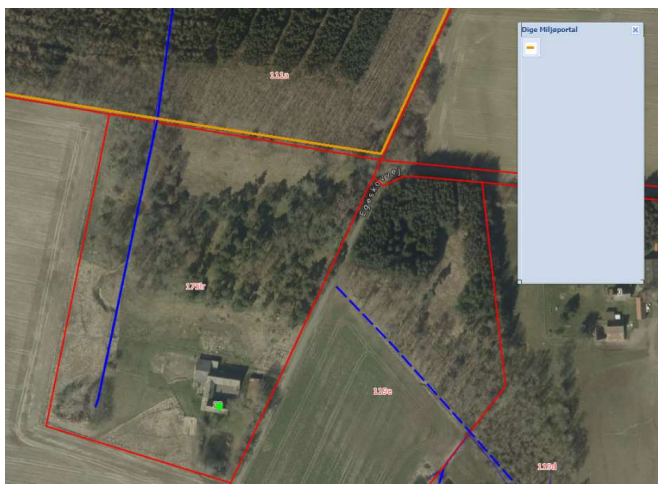


Figur 5: Kortet viser naturbeskyttede arealer i- og omkring projektområdet. Indenfor projektområdet ses et naturbeskyttet overdrev (Kilde: Kortinfo).

Projektet berører ikke EU beskyttelsesområder såsom Natura 2000.

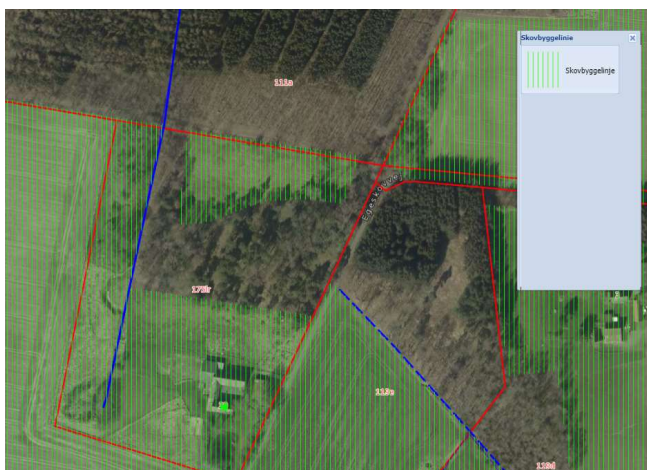
### Fredninger

Projektet berører ingen fredninger. Som det fremgår af figur 6, er den nærmeste fredning et beskyttet stendige udenfor projektområdet (Kilde: Kortinfo).



Figur 6: Kortet viser fredninger arealer udenfor projektområdet (Kilde: Kortinfo).

Projektet ligger indenfor en skovbyggelinje (figur 7). Da projektet udføres under terræn forudsætter en gennemførelse af projektet ingen dispensation.



Figur 7: Kortet viser byggelinjer omkring projektområdet (Kilde: Kortinfo).

### **Afvandingsmæssige- og afstrømningsmæssige konsekvenser**

Kommunen vurderer hverken, at projektet vil have afvandings - eller afstrømningsmæssige konsekvenser, da projektet udføres i den øvre strækning af vandløbet og projektet er af mindre skala.

### **Økonomi**

Bornholms Regionskommunes biodiversitetspulje dækker projektkostningerne.

### **Tidsplan**

Arbejdet ønskes udført i sommeren 2021.

### **Fremtidig vedligeholdelse**

Den fremtidige vedligeholdelse påhviler til enhver tid ejer af matrikel 175lr, Klemensker.

### **Høring**

Forslaget til restaureringsprojektet fremlægges for offentligheden til gennemsyn i 8 uger. Fremlæggelse sker udelukkende på kommunens hjemmeside. Bredejere og andre berørte borgere underrettes skriftligt om fremlæggelsen. Forslaget sendes til udtalelse hos berørte myndigheder og klageberettigede.

Bemærkningerne skal være kommunen i hænde senest: **22. juni 2021**

### **Nødvendige tilladelser**

Når høringsperioden er slut, vil Center for Natur, Miljø og Fritid tage endelig stilling til ansøgningen på baggrund af projektets udformning kontra gældende lovgivning og indkomne bemærkninger. Vandløbsmyndigheden vil ved sin afgørelse tage hensyn til samtlige afvandingsinteresser ved vandløbet.

Godkendelse af projektet forudsætter desuden tilladelse eller godkendelse efter bestemmelser i naturbeskyttelsesloven, miljøbeskyttelsesloven, vandforsyningsloven eller fiskeriloven, og kan derfor først meddeles, når der foreligger afgørelse efter disse. Der vil blive foretaget en screening af miljøvurdering af projektet, jf. miljøvurderingsbekendtgørelsen.

Hvis du har spørgsmål eller bemærkninger til projektet, bedes du indsende disse til [nmf@brk.dk](mailto:nmf@brk.dk) att. Vandløbsmedarbejder; Tine Kent Egedal, anført journalnummer: J. nr. 06.02.10P19-0011

### **Kontakt**

Ved spørgsmål til ansøgningen, kan Tine Kent Egedal kontaktes på e-mail: [tine.kent.egedal@brk.dk](mailto:tine.kent.egedal@brk.dk)

Med Venlig Hilsen

Natur og Miljø