

Bornholms Motorsport  
Løkkegade 6  
3790 Hasle

Bornholms Regionskommune  
Center for Natur, Miljø og Fritid  
Natur og miljø  
+45 56 92 22 08  
nm@brk.dk  
www.brk.dk  
CVR: 26 69 63 48

16. maj 2019

J. nr. 06.02.03P19-0038

## Projektredegørelse for ansøgning om vandløbsregulering; Bolbyvej 12, 3782 Klemensker

Center for Natur, Miljø & Fritid har den 25. februar 2019, modtaget en ansøgning fra Bornholms Motorsport om rørlægning af 50 meter åben grøft på adressen; Bolbyvej 12, 3782 Klemensker, matr. 22b, Klemensker. Arealet er ejet af Brian Kofoed, Bedegadevej 44, 3782 Klemensker.

Ansøgningen behandles jf. Vandløbslovens<sup>1</sup> § 16 og 17, som omhandler regulering af vandløb, samt kapitel 2 og 5 i Bekendtgørelse om vandløbsregulering og restaurering<sup>2</sup>.

### Formål

Projektet har til formål at rørlægge en åben grøftestrækning på 50 meter således, at der tilvejebringes areal, hvormed der kan etableres 2 overkørsler i forbindelse med etablering af en folkeracerbane i Torpebakker.

### Projektområdet

Projektområdet ligger nordvest for Klemensker og ses på følgende kort:



Figur 1: Matrikelkortet viser projektområdet med gul ring og den åbne grøfts placering med en stiple blå linje (kilde: Kortinfo).

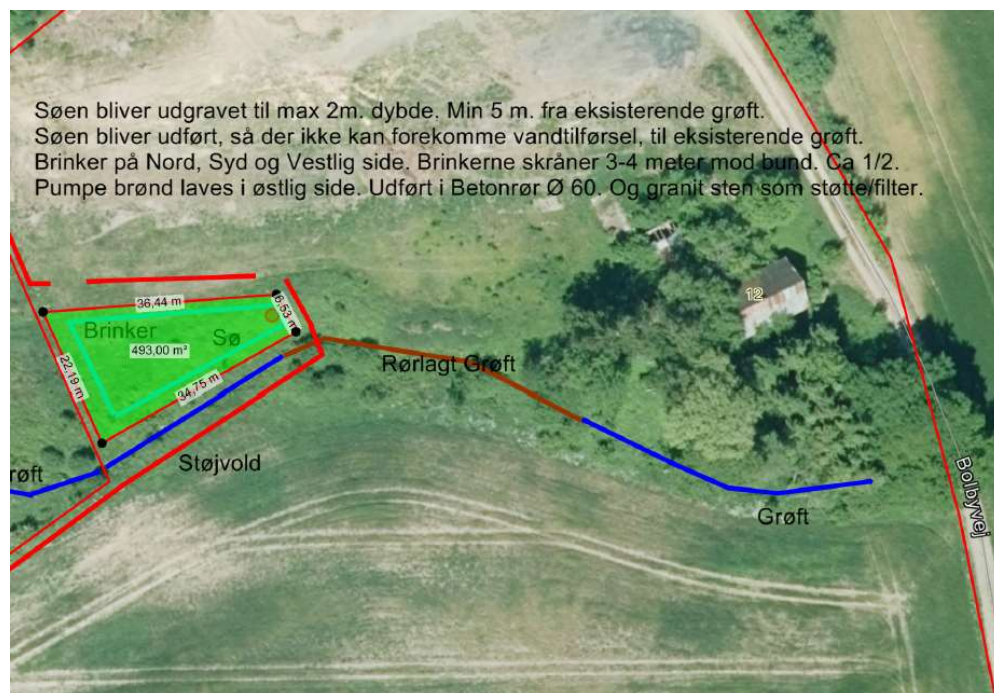
<sup>1</sup> LBK nr. 127 af 26/01/2017.

<sup>2</sup> BEK nr. 834 af 27/06/2016.

## Projektet

Ansøgningen omfatter følgende:

- Rørlægning af en åben grøftestrækning på 50 m
- Rørlægningen bliver Ø 315 mm
- Rørlægningen udføres med pp ribberør, som lægges på grus
- Røret etableres i kote 103-102 m og med et fald på 20 ‰



Figur 2: Kortet viser projektet, herunder den rørlagte strækning med mærkerødt, som behandles særskilt jf. Vandløbsloven.

## Overblik over udgifterne og fordelingen af disse

Ansøger (lejer) forestår udgifterne i forbindelse med projektets gennemførelse. Fremtidigt vedligehold af vandløbet i projektområdet påhviler lejer.

## Tidsplan

Projektet ønskes udført, så snart tilladelse foreligger og gerne i 2019.

## Grøften og miljømål

Den åbne grøft på matriklen er ikke målsat jf. Statens Vandområdeplaner (2015-2021). Der er tale om en mindre grøft med en dybde på 1-1,5 m og en bundbredde på 0,3 m og med grus på bunden. Skråningsanlæg 1:1. Grøften har et fald på ca. 20 ‰. Grøften har en vandstand på ca. 10 cm om sommeren og ca. 15 cm om vinteren. Grøften leder i sydvestlig retning mod Samsing Å, der er et mindre vandløb, som er målsat til god økologisk kvalitet jf. Statens Vandområdeplaner (2015-2021). Samsing Å leder ud i Bagge Å ved Baggård øst for Tofte. Bagge Å strømmer ud i havet nord for Muleby.

## Høring mv.

Projektredøgørelsen vil være i offentlig høring på kommunens hjemmeside i 4 uger. Eventuelle bemærkninger eller indsigelser til ansøgningen, kan sendes via e-mail til [nmf@brk.dk](mailto:nmf@brk.dk) eller til Center for Natur, Miljø & Fritid, Skovløkken 4, 3770 Allinge, att. Tine Kent Egedal.

Bemærkningerne skal være kommunen i hænde senest: **Den 14. juni 2019.**

**Videre behandling af ansøgningen**

Når høringsperioden er slut, vil Center for Natur, Miljø og Fritid tage endelig stilling til ansøgningen.

Når der træffes en afgørelse, vil kommune tage hensyn til samtlige afvandingsinteresser ved vandløbet. Det vil samtidig sikres, at projektet er foreneligt med hensynet til den miljømæssige målsætning, som nedstrøms vandløb er underlagt og øvrig beskyttelse af vandmiljøet.

Godkendelse af projektet jf. Vandløbsloven forudsætter, at eventuelle tilladelser eller godkendelser efter bestemmelser i Naturbeskyttelsesloven, Miljøbeskyttelsesloven, Vandforsyningsloven, Planloven og Fiskeriloven er givet og kan derfor først meddeles, når der foreligger afgørelse efter disse.

Venlig hilsen

Center for Natur, Miljø og Fritid.