



BRK trivsel og APV 2023

**BRK**

Totalrapport

Antal besvarelser: 2912



**Trivsels rapport 2023.** Denne rapport indeholder besvarelser for 2912 respondenter. Undersøgelsen er gennemført fra 13-04-2023 til 04-05-2023. Der er gennemført trivselsmåling og APV samtidigt på alle arbejdspladser i Bornholms Regionskommune. Den samlede svarprocent på tværs af hele kommunen var 80,0%.

Det står på sidste side i rapporten, hvad svarprocenten var i dén del af organisationen, som denne rapport dækker.

### **Sådan læses rapporten**

Sådan læses og bruges resultaterne

Hovedresultaterne vises i form af grafer med procentfordelinger og dertil tabeller med svarfordeling på hvert enkelt spørgsmål både i procenter og i absolutte tal (antal besvarelser).

### **Hver graf har et særligt fokus.**

Resultaterne er sjældent entydige. Der kan være flere forklaringer på, hvad resultaterne er udtryk for.

Grafer og tabeller er derfor et godt udgangspunkt for og inspiration til dialog om trivsel og arbejdsmiljø på jeres arbejdsplads.

### **Dialog**

Leder og arbejdsmiljørepræsentanter inviterer til dialog om resultaterne på de enkelte arbejdspladser. I dialogen om resultaterne kan det være en god idé at fokusere på:

- om I kan genkende resultaterne?
- at uddybe og nuancere resultaterne
- at finde ud af, hvad I gør godt og hvorfor?
- at finde ud af, hvad der er vigtigst for jer at sætte fokus på at forbedre.

## **Temaerne i trivselsmålingen**

Trivselsmålingen spænder over ni dimensioner, som på hver sin vis siger noget, om trivslen på jeres arbejdsplads.

### **Formål**

Er man klar på, hvad kerneopgaven går ud på, og hvilke opgaver, man har ansvar for at løse

### **Indflydelse**

Medarbejderens indflydelse og mulighed for at komme med løsningsforslag

### **Ansvar og kompetencer**

Klarheden af rollefordelingen og fagligheden i arbejdsfællesskabet.

### **Samarbejde og sammenhold**

Samarbejdet og sammenholdet på arbejdspladsen i hverdagen.

### **Samarbejde på tværs**

Oplevelsen af samarbejdet på tværs i organisationen.

### **Tryghed**

Om graden af psykologisk tryghed i arbejdsfællesskabet. Er der en kultur, hvor medarbejderne føler sig sikre på, at de ikke vil blive nedgjort eller ydmyget, hvis de fremsætter idéer, spørgsmål, bekymringer eller påpeger fejl.

### **Anerkendelse og respekt**

Hvordan vi anerkender og respekterer hinanden i arbejdsfællesskabet.

### **Krav og belastning**

Om balancen mellem arbejdsopgaver og den arbejdstid, der er til rådighed.

### **Tilfredshed**

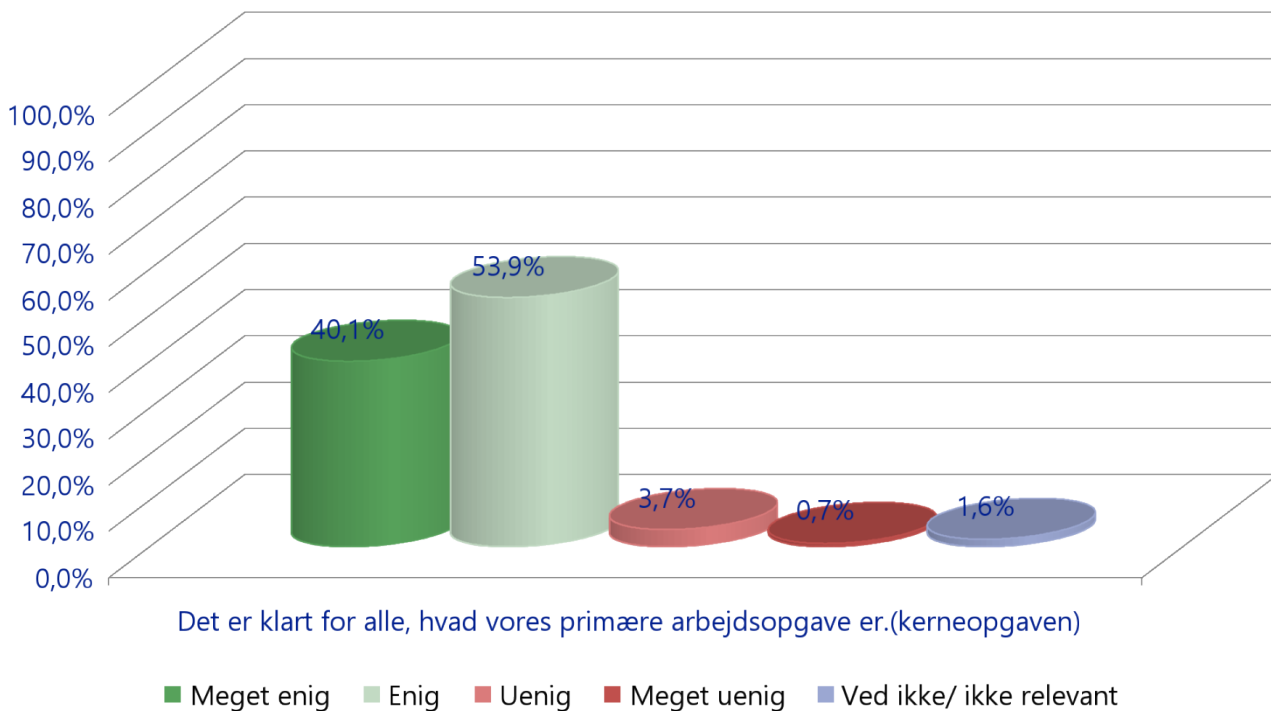
Om man generelt set er tilfreds med sit arbejde, og om man overordnet vurderer, at arbejdspladsen er et godt sted at være ansat.

### **Hjælp?**

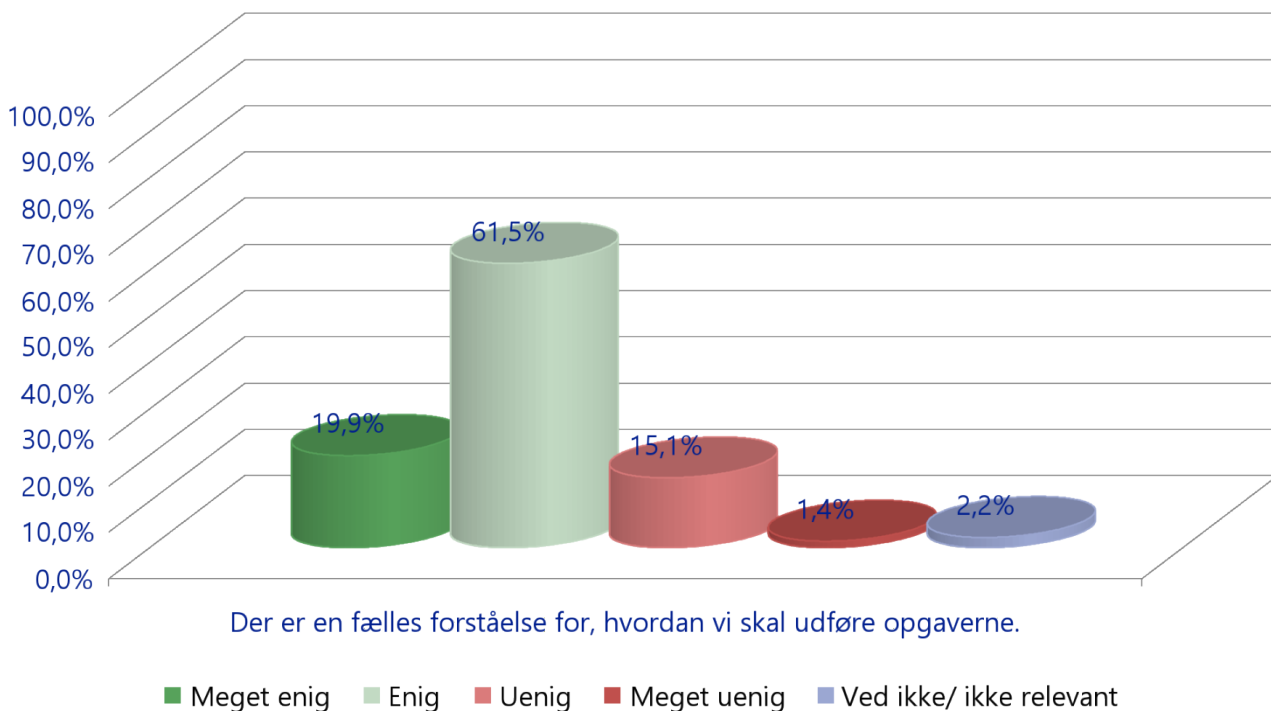
Der er mere hjælp at hente under Arbejdsmiljø og Trivsel og APV på Dragenettet.

Med venlig hilsen  
HR og kommunikation, hr@brk.dk

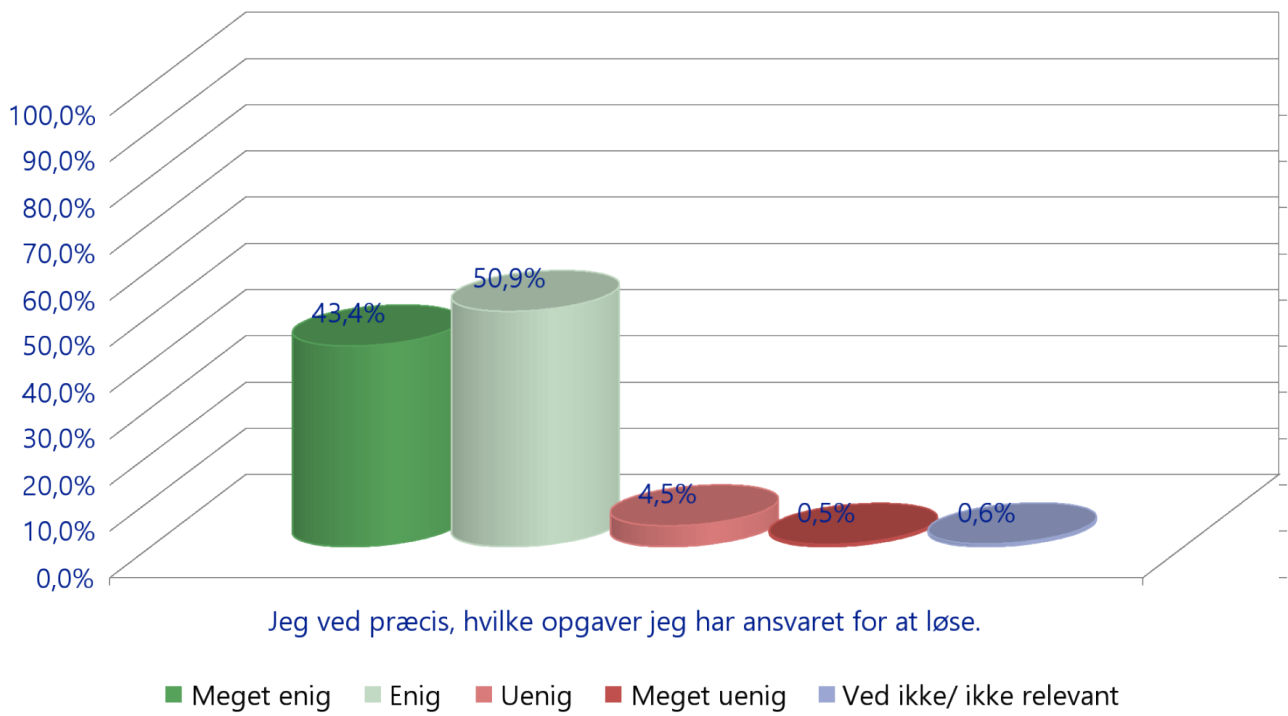
### 3 1.3 Formål. Pct.



### 3 1.3 Formål. Pct.



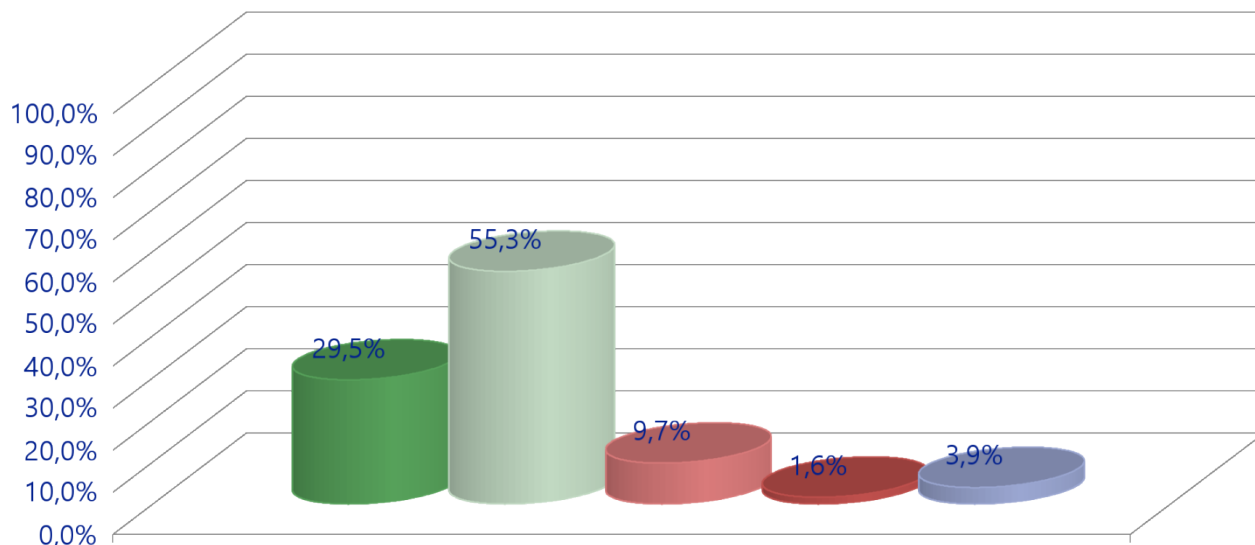
### 3 1.3 Formål. Pct.



3 1.3 Formål	Meget enig		Enig		Uenig		Meget uenig		Ved ikke/ikke relevant		Basis
	Abs.	Pct.	Abs.	Pct.	Abs.	Pct.	Abs.	Pct.	Abs.	Pct.	
Det er klart for alle, hvad vores primære arbejdsopgave er.(kerneopgaven)	1128	40,1%	1516	53,9%	105	3,7%	19	0,7%	44	1,6%	2812
Der er en fælles forståelse for, hvordan vi skal udføre opgaverne.	560	19,9%	1728	61,5%	424	15,1%	39	1,4%	61	2,2%	2812
Jeg ved præcis, hvilke opgaver jeg har ansvaret for at løse.	1221	43,4%	1432	50,9%	127	4,5%	15	0,5%	17	0,6%	2812

Beregning i procent, vandret. Beregningen er baseret på basis, ikke besvarede undtaget.

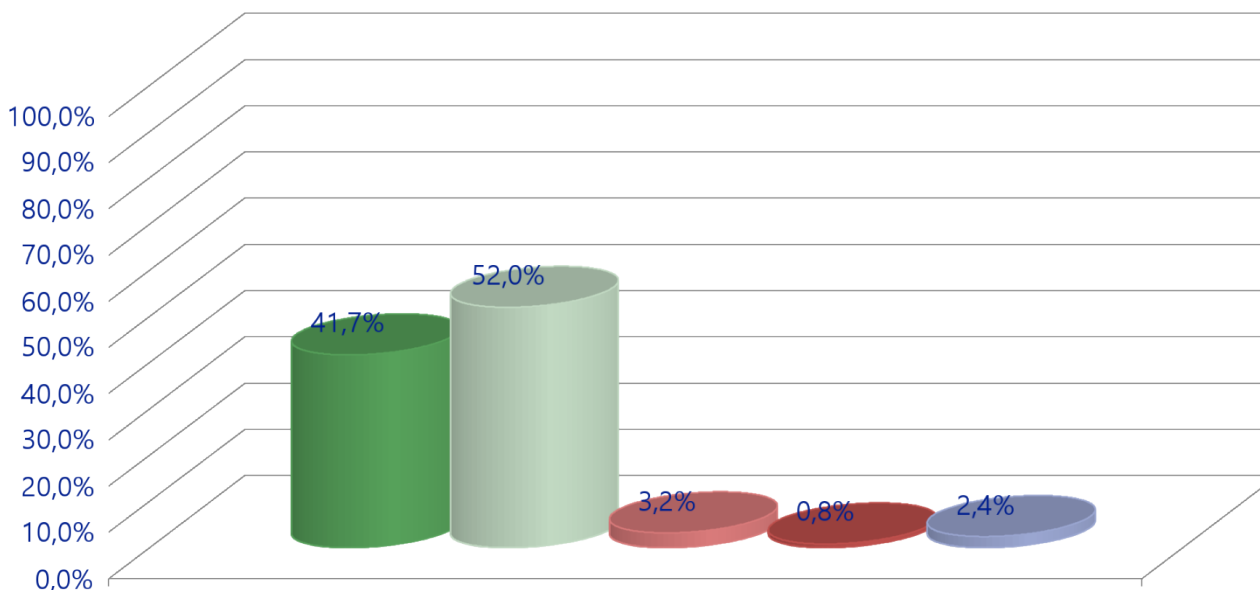
### 5 1.5 Indflydelse og inddragelse. Pct.



Vi bliver inddraget, når vores nærmeste leder træffer beslutninger, som har betydning for vores arbejde.

■ Meget enig ■ Enig ■ Uenig ■ Meget uenig ■ Ved ikke/ ikke relevant

### 5 1.5 Indflydelse og inddragelse. Pct.



Vi har mulighed for, at komme med løsningsforslag til vores arbejdsopgaver.

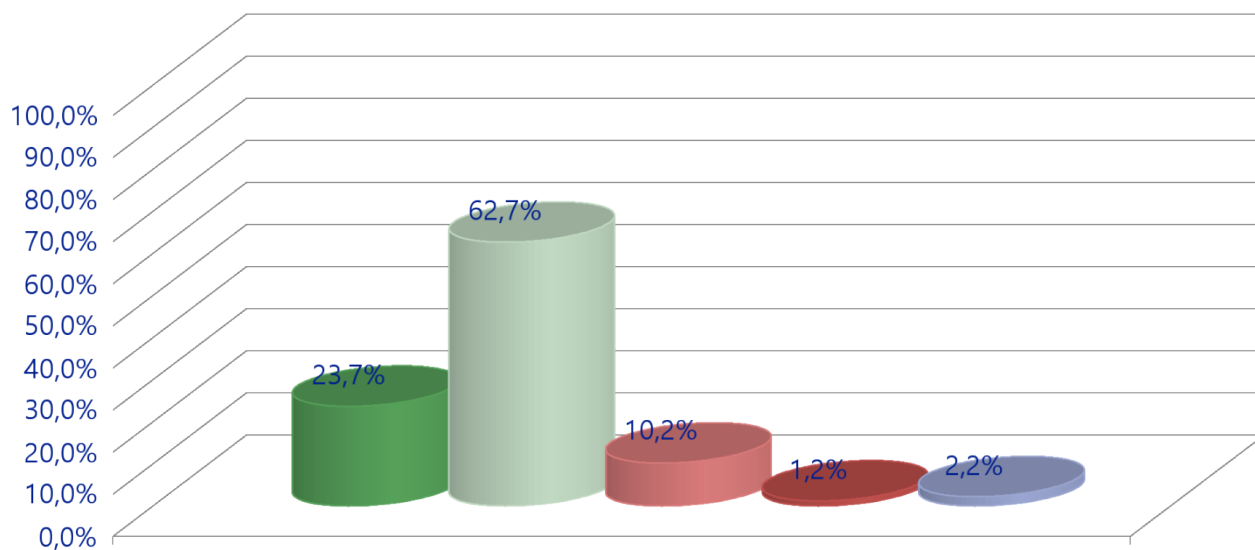
■ Meget enig ■ Enig ■ Uenig ■ Meget uenig ■ Ved ikke/ ikke relevant

5 1.5 Indflydelse og inddragelse	Meget enig		Enig		Uenig		Meget uenig		Ved ikke/ ikke relevant		Basis
	Abs.	Pct.	Abs.	Pct.	Abs.	Pct.	Abs.	Pct.	Abs.	Pct.	
Vi bliver inddraget, når vores nærmeste leder træffer beslutninger, som har betydning for vores arbejde.	822	29,5%	1544	55,3%	271	9,7%	45	1,6%	109	3,9%	2791
Vi har mulighed for, at komme med løsningsforslag til vores arbejdsopgaver.	1163	41,7%	1450	52,0%	90	3,2%	22	0,8%	66	2,4%	2791

Beregning i procent, vandret. Beregningen er baseret på basis, ikke besvarede undtaget.



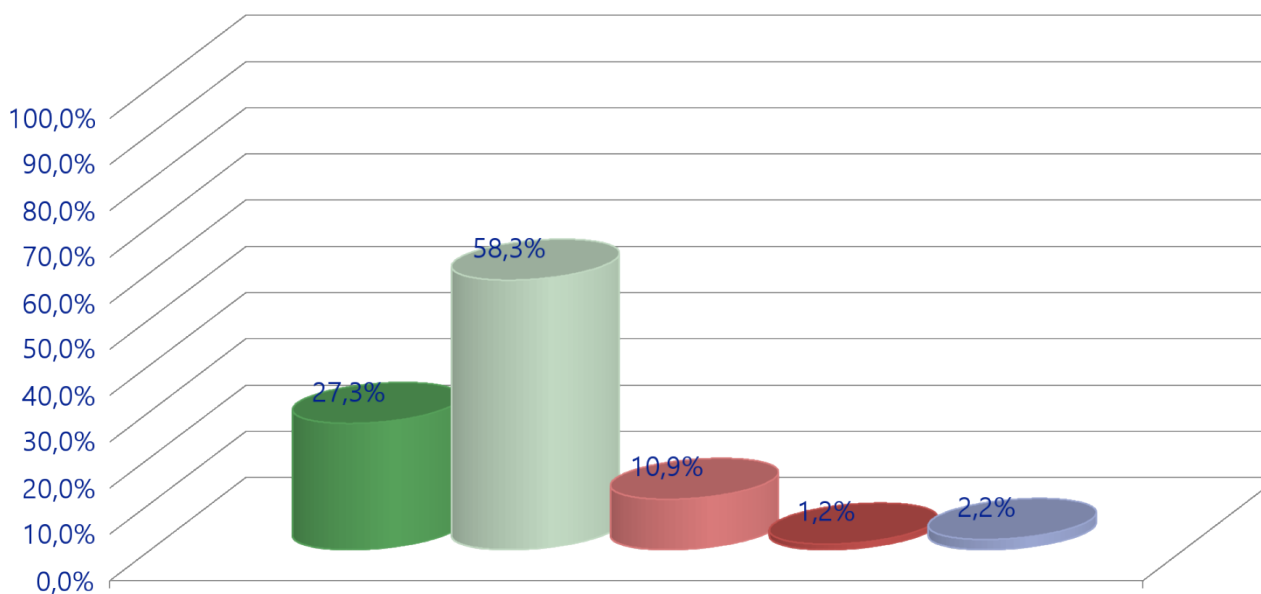
### 7 1.7 Ansvar og kompetencer. Pct.



På vores arbejdsplads er det tydeligt, hvordan ansvar og roller er fordelt.

■ Meget enig ■ Enig ■ Uenig ■ Meget uenig ■ Ved ikke/ ikke relevant

### 7 1.7 Ansvar og kompetencer. Pct.



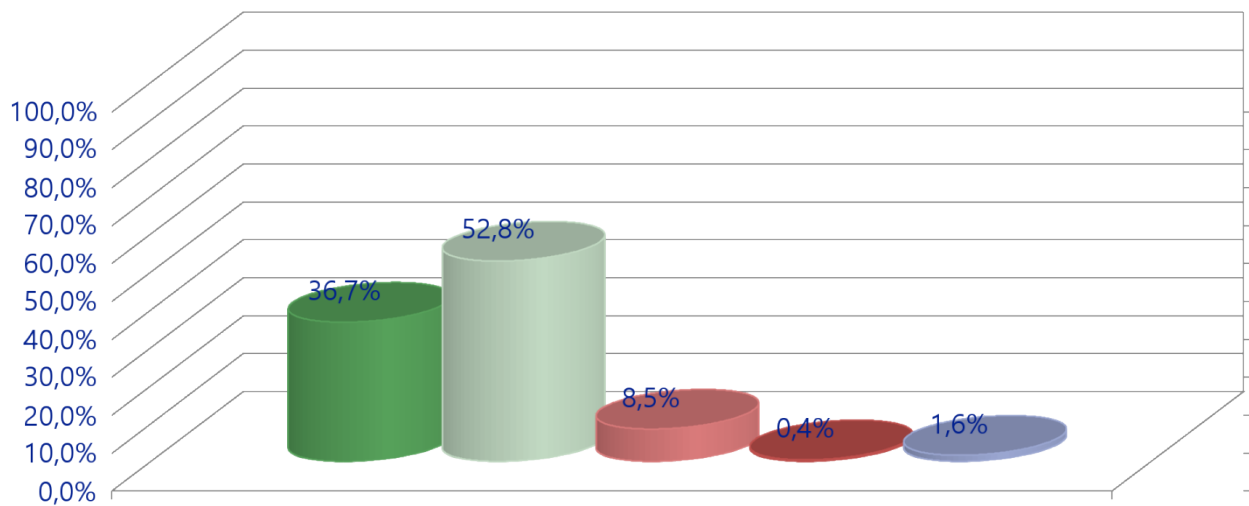
På vores arbejdsplads er der den nødvendige faglighed til at løse vores opgaver.

■ Meget enig ■ Enig ■ Uenig ■ Meget uenig ■ Ved ikke/ ikke relevant

7 1.7 Ansvar og kompetencer	Meget enig		Enig		Uenig		Meget uenig		Ved ikke/ikke relevant		Basis
	Abs.	Pct.	Abs.	Pct.	Abs.	Pct.	Abs.	Pct.	Abs.	Pct.	
På vores arbejdsplads er det tydeligt, hvordan ansvar og roller er fordelt.	660	23,7%	1744	62,7%	283	10,2%	32	1,2%	61	2,2%	2780
På vores arbejdsplads er der den nødvendige faglighed til at løse vores opgaver.	760	27,3%	1620	58,3%	304	10,9%	34	1,2%	62	2,2%	2780

Beregning i procent, vandret. Beregningen er baseret på basis, ikke besvarede undtaget.

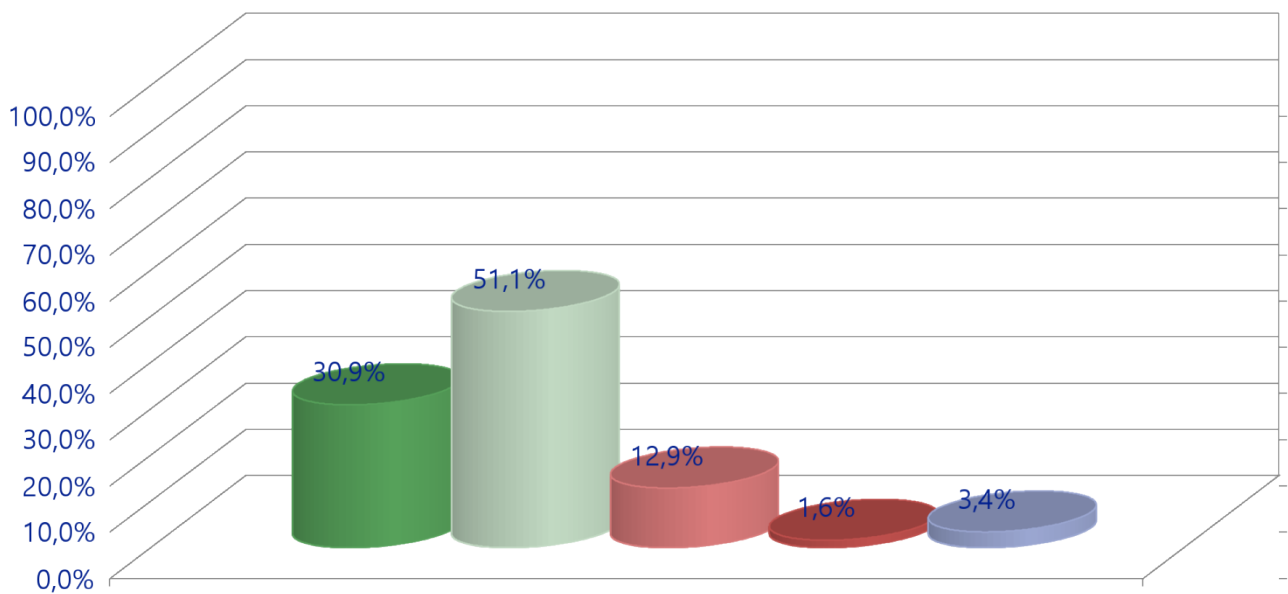
### 9 1.9 Samarbejde og sammenhold. Pct.



På vores arbejdsplads hjælper vi hinanden til at løse arbejdsopgaverne på den mest hensigtsmæssige måde.

■ Meget enig ■ Enig ■ Uenig ■ Meget uenig ■ Ved ikke/ ikke relevant

### 9 1.9 Samarbejde og sammenhold. Pct.



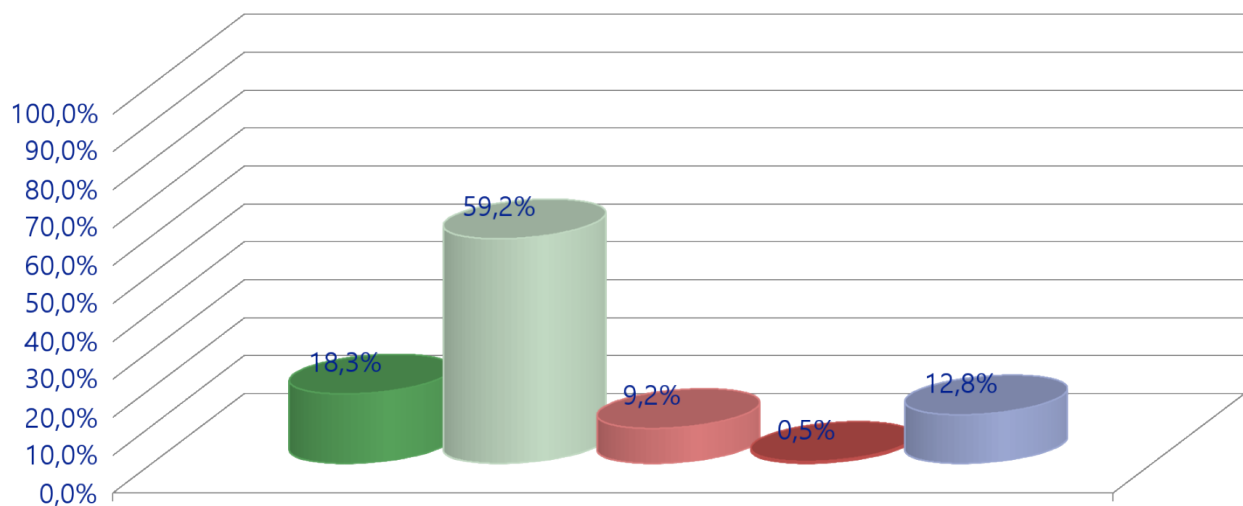
På vores arbejdsplads har vi et stærkt sammenhold.

■ Meget enig ■ Enig ■ Uenig ■ Meget uenig ■ Ved ikke/ ikke relevant

9 1.9 Samarbejde og sammenhold	Meget enig		Enig		Uenig		Meget uenig		Ved ikke/ikke relevant		Basis
	Abs.	Pct.	Abs.	Pct.	Abs.	Pct.	Abs.	Pct.	Abs.	Pct.	
På vores arbejdsplads hjælper vi hinanden til at løse arbejdsopgaverne på den mest hensigtsmæssige måde.	1018	36,7%	1465	52,8%	235	8,5%	11	0,4%	44	1,6%	2773
På vores arbejdsplads har vi et stærkt sammenhold.	858	30,9%	1418	51,1%	358	12,9%	45	1,6%	94	3,4%	2773

Beregning i procent, vandret. Beregningen er baseret på basis, ikke besvarede undtaget.

### 11 1.11 Samarbejde på tværs. Pct.



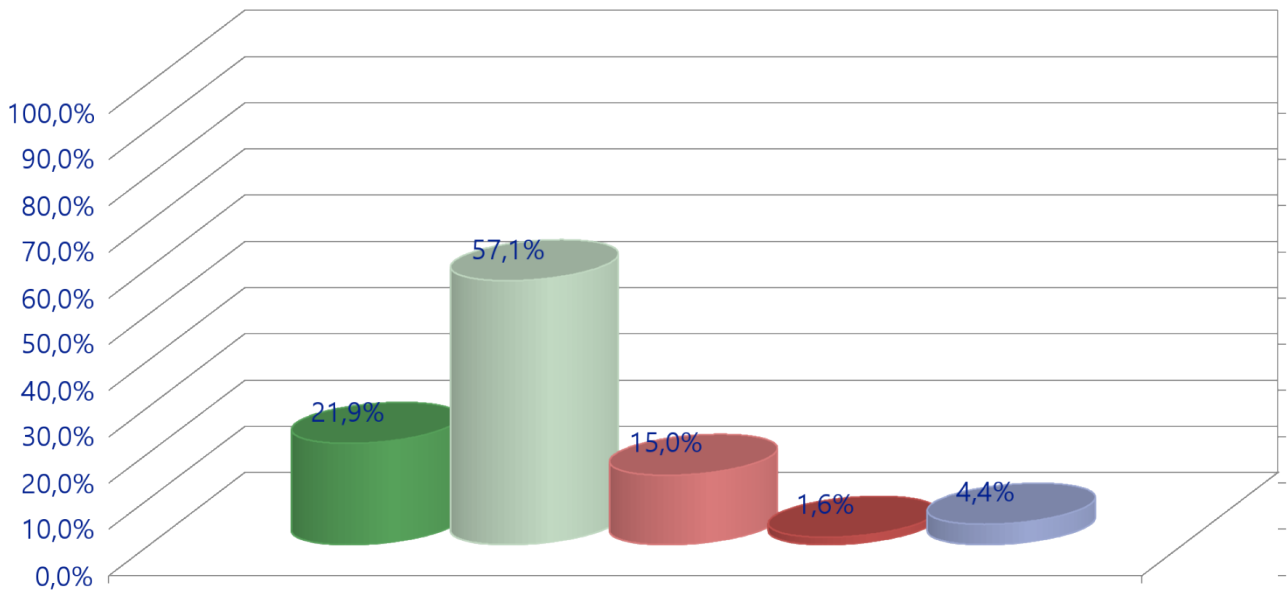
På vores arbejdsplads har vi et godt samarbejde med andre arbejdspladser og fagligheder

■ Meget enig ■ Enig ■ Uenig ■ Meget uenig ■ Ved ikke/ ikke relevant

11 1.11 Samarbejde på tværs	Meget enig		Enig		Uenig		Meget uenig		Ved ikke/ikke relevant		Basis
	Abs.	Pct.	Abs.	Pct.	Abs.	Pct.	Abs.	Pct.	Abs.	Pct.	
På vores arbejdsplads har vi et godt samarbejde med andre arbejdspladser og fagligheder	507	18,3%	1640	59,2%	254	9,2%	14	0,5%	353	12,8%	2768

Beregning i procent, vandret. Beregningen er baseret på basis, ikke besvarede undtaget.

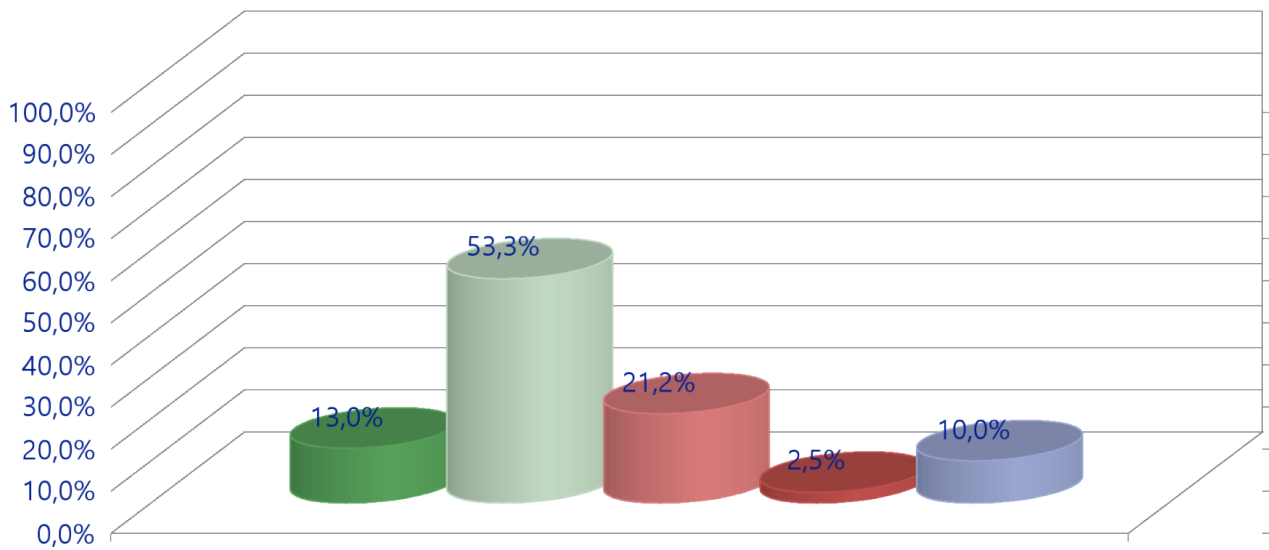
13 1.13 Tryghed. Pct.



På vores arbejdsplads kan vi trygt tale åbent om problemerne.

■ Meget enig ■ Enig ■ Uenig ■ Meget uenig ■ Ved ikke/ ikke relevant

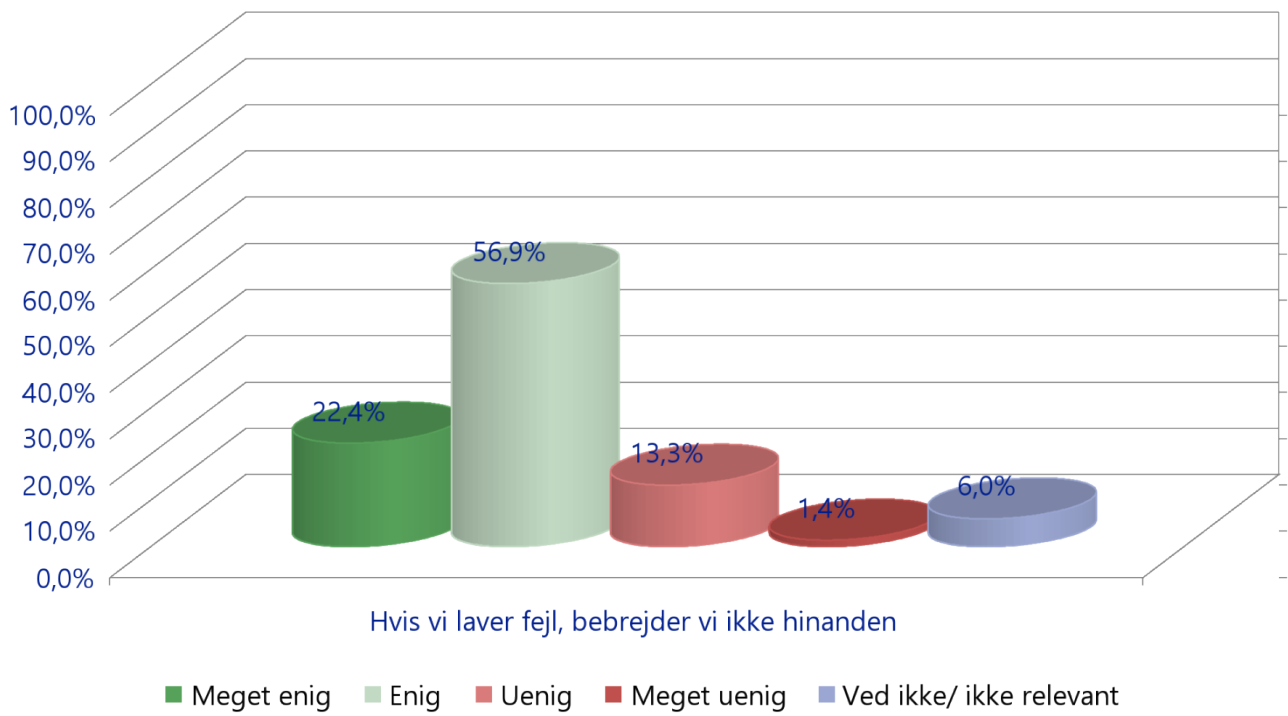
13 1.13 Tryghed. Pct.



Hvis der opstår interne uoverensstemmelser eller konflikter imellem os, er vi gode til at håndtere dem.

■ Meget enig ■ Enig ■ Uenig ■ Meget uenig ■ Ved ikke/ ikke relevant

13 1.13 Tryghed. Pct.

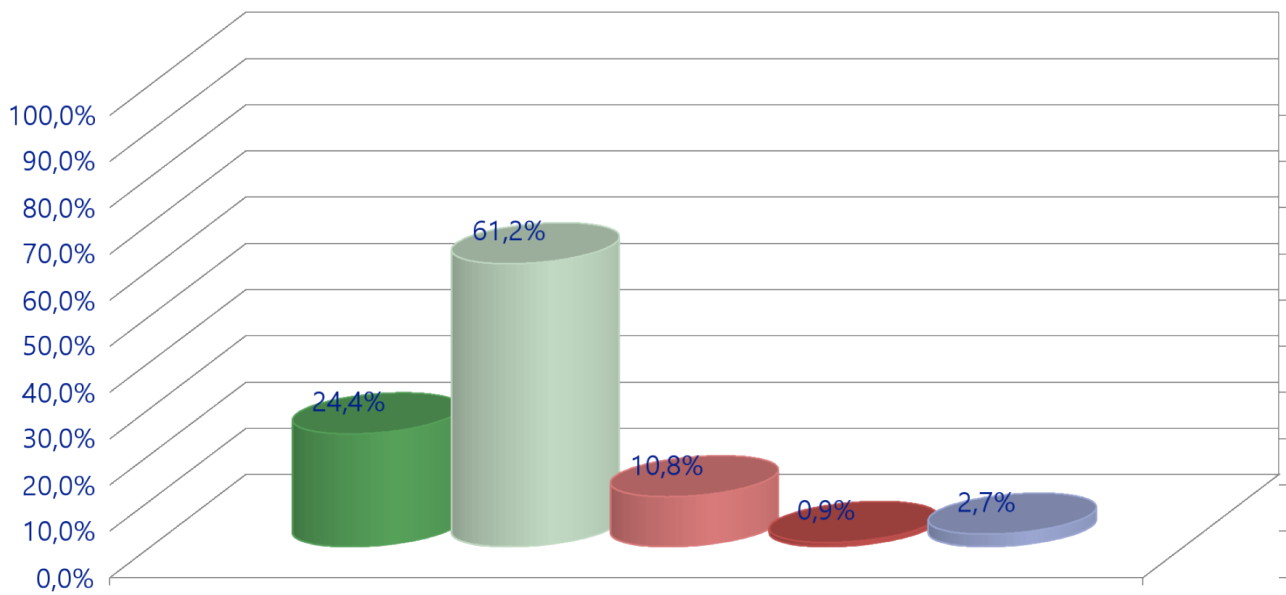




13 1.13 Tryghed	Meget enig		Enig		Uenig		Meget uenig		Ved ikke/ ikke relevant		Basis
	Abs.	Pct.	Abs.	Pct.	Abs.	Pct.	Abs.	Pct.	Abs.	Pct.	
På vores arbejdsplads kan vi trygt tale åbent om problemerne.	604	21,9%	1576	57,1%	414	15,0%	45	1,6%	121	4,4%	2760
Hvis der opstår interne uoverensstemmelser eller konflikter imellem os, er vi gode til at håndtere dem.	358	13,0%	1470	53,3%	586	21,2%	69	2,5%	277	10,0%	2760
Hvis vi laver fejl, bebrejder vi ikke hinanden	618	22,4%	1570	56,9%	367	13,3%	39	1,4%	166	6,0%	2760

Beregning i procent, vandret. Beregningen er baseret på basis, ikke besvarede undtaget.

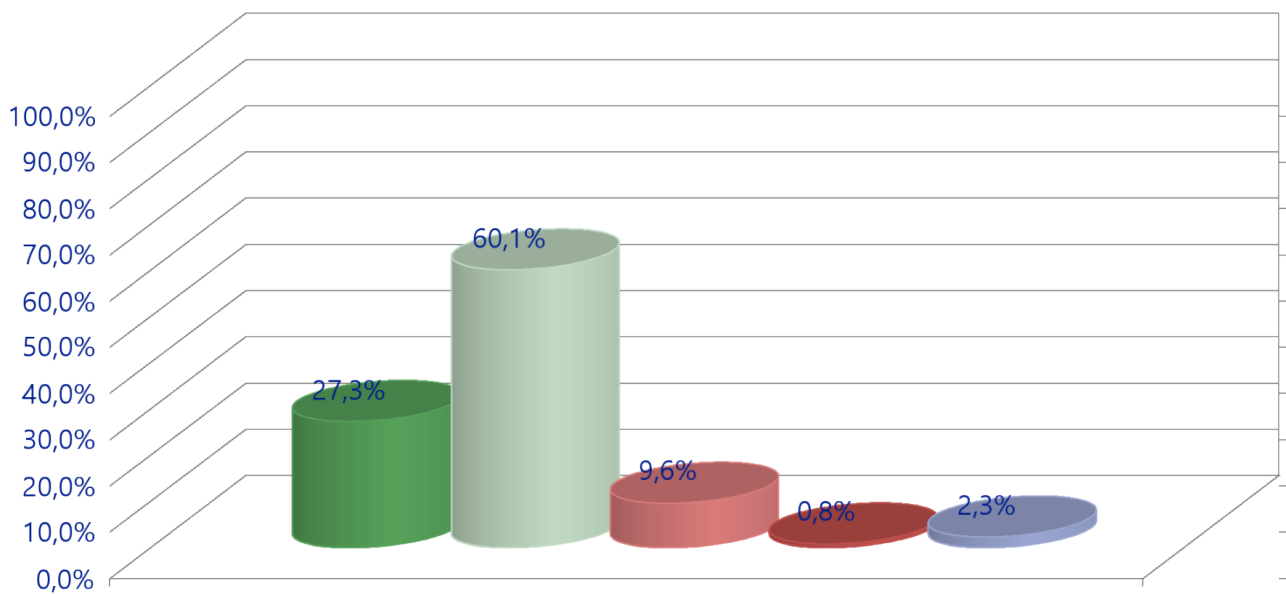
### 15 1.15 Anerkendelse og respekt. Pct.



På vores arbejdsplads er vi gode til at anerkende hinanden i hverdagen.

■ Meget enig ■ Enig ■ Uenig ■ Meget uenig ■ Ved ikke/ ikke relevant

### 15 1.15 Anerkendelse og respekt. Pct.



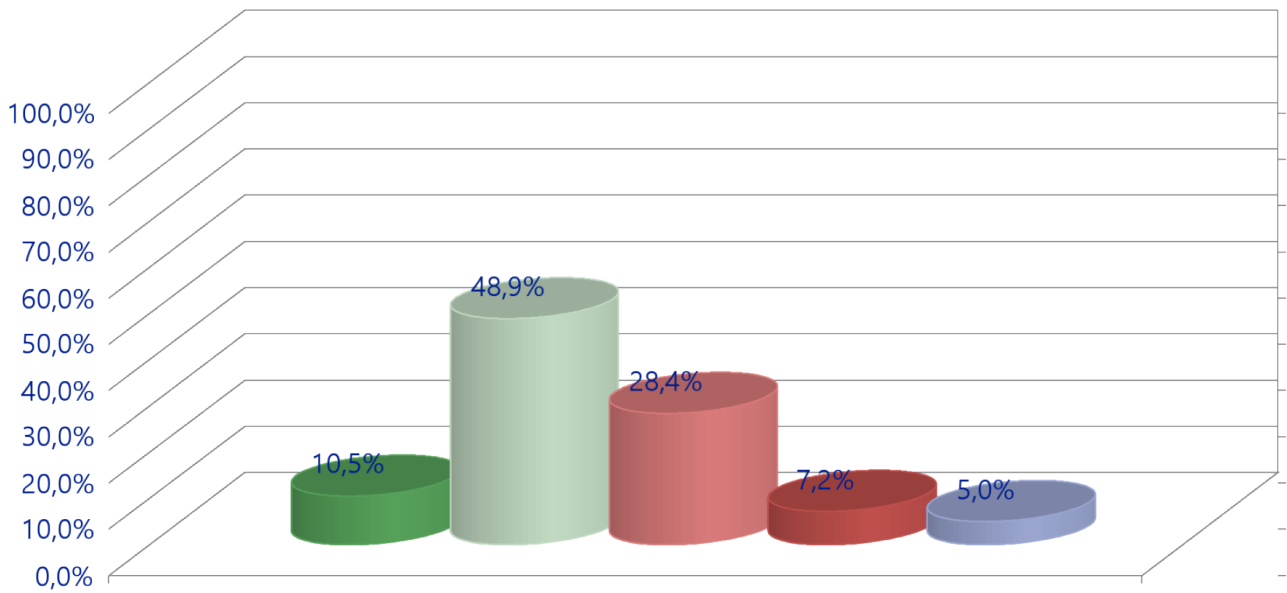
Vi kommunikerer respektfuldt med hinanden.

■ Meget enig ■ Enig ■ Uenig ■ Meget uenig ■ Ved ikke/ ikke relevant

15 1.15 Anerkendelse og respekt	Meget enig		Enig		Uenig		Meget uenig		Ved ikke/ikke relevant		Basis
	Abs.	Pct.	Abs.	Pct.	Abs.	Pct.	Abs.	Pct.	Abs.	Pct.	
På vores arbejdsplads er vi gode til at anerkende hinanden i hverdagen.	673	24,4%	1684	61,2%	297	10,8%	26	0,9%	73	2,7%	2753
Vi kommunikerer respektfuldt med hinanden.	751	27,3%	1654	60,1%	263	9,6%	21	0,8%	64	2,3%	2753

Beregning i procent, vandret. Beregningen er baseret på basis, ikke besvarede undtaget.

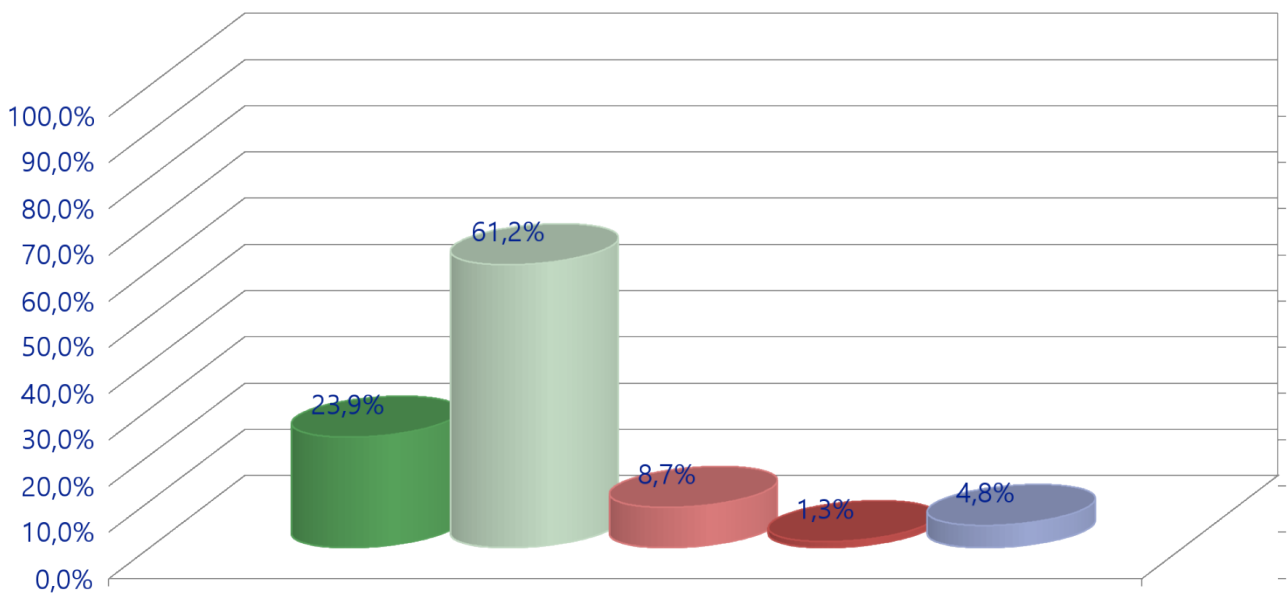
17 1.17 Krav og belastning. Pct.



På vores arbejdsplads svarer arbejdstid og ressourcer til arbejdsmængden.

■ Meget enig ■ Enig ■ Uenig ■ Meget uenig ■ Ved ikke/ ikke relevant

17 1.17 Krav og belastning. Pct.



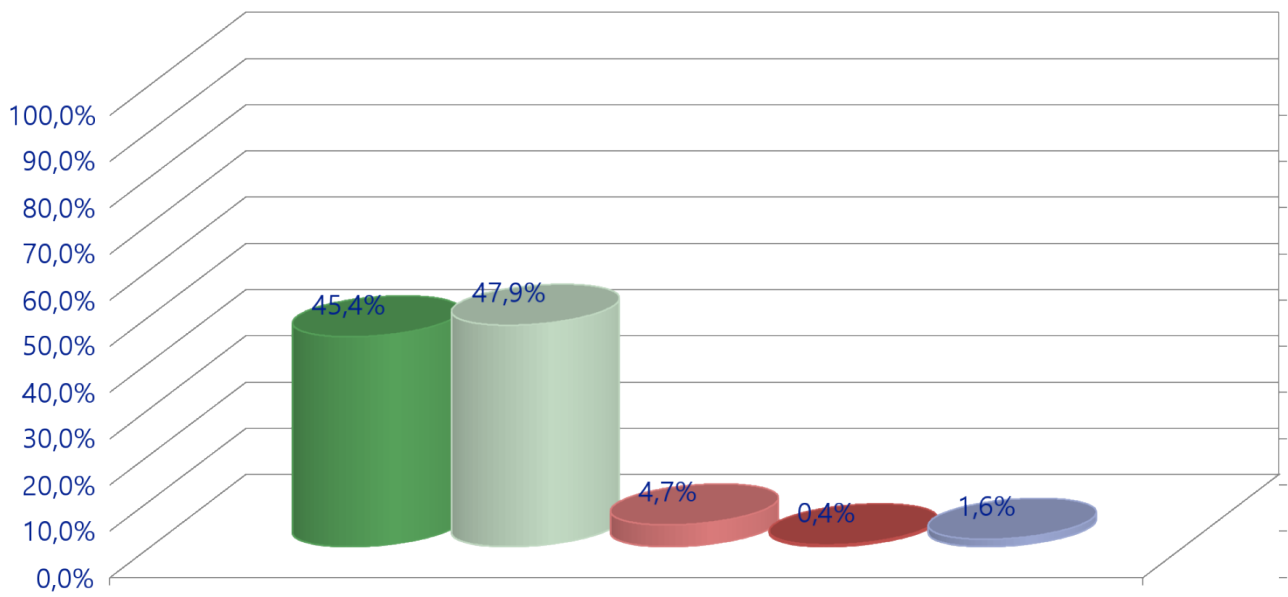
Vi er gode til at håndtere spidsbelastninger, når det opstår.

■ Meget enig ■ Enig ■ Uenig ■ Meget uenig ■ Ved ikke/ ikke relevant

17 1.17 Krav og belastning	Meget enig		Enig		Uenig		Meget uenig		Ved ikke/ikke relevant		Basis
	Abs.	Pct.	Abs.	Pct.	Abs.	Pct.	Abs.	Pct.	Abs.	Pct.	
På vores arbejdsplads svarer arbejdstid og ressourcer til arbejdsmængden.	289	10,5%	1346	48,9%	782	28,4%	197	7,2%	137	5,0%	2751
Vi er gode til at håndtere spidsbelastninger, når det opstår.	658	23,9%	1684	61,2%	240	8,7%	37	1,3%	132	4,8%	2751

Beregning i procent, vandret. Beregningen er baseret på basis, ikke besvarede undtaget.

19 1.19 Tilfredshed. Pct.



Jeg er overordnet tilfreds med mit arbejde, mine kolleger og min arbejdsplads.

■ Meget enig ■ Enig ■ Uenig ■ Meget uenig ■ Ved ikke/ ikke relevant

19 1.19 Tilfredshed	Meget enig		Enig		Uenig		Meget uenig		Ved ikke/ikke relevant		Basis
	Abs.	Pct.	Abs.	Pct.	Abs.	Pct.	Abs.	Pct.	Abs.	Pct.	
Jeg er overordnet tilfreds med mit arbejde, mine kolleger og min arbejdsplads.	1248	45,4%	1315	47,9%	129	4,7%	10	0,4%	44	1,6%	2746

Beregning i procent, vandret. Beregningen er baseret på basis, ikke besvarede undtaget.

Udført af: HR (brkapv.HR)  
Virksomhedsnavn: BRK  
Udførelsestidspunkt: 17-05-2023 08:50:47  
Antal besvarelser: 2912  
Antal inviterede respondenter (pr. e-mail): 3640  
Besvarelsesprocent: 80,0%