

Organisationsplan for Bornholms Regionskommune

Senest revideret 01. maj 2025



Kommunalbestyrelse og politiske udvalg i Bornholms Regionskommune

KB

Kommunalbestyrelse

ØKU

Økonomi- og Klimaudvalget

SSU

Social- og Sundhedsudvalget

BSU

Børne- og Skoleudvalget

EBBU

Erhvervs-, Bolig- og Beskæftigelsesudvalget

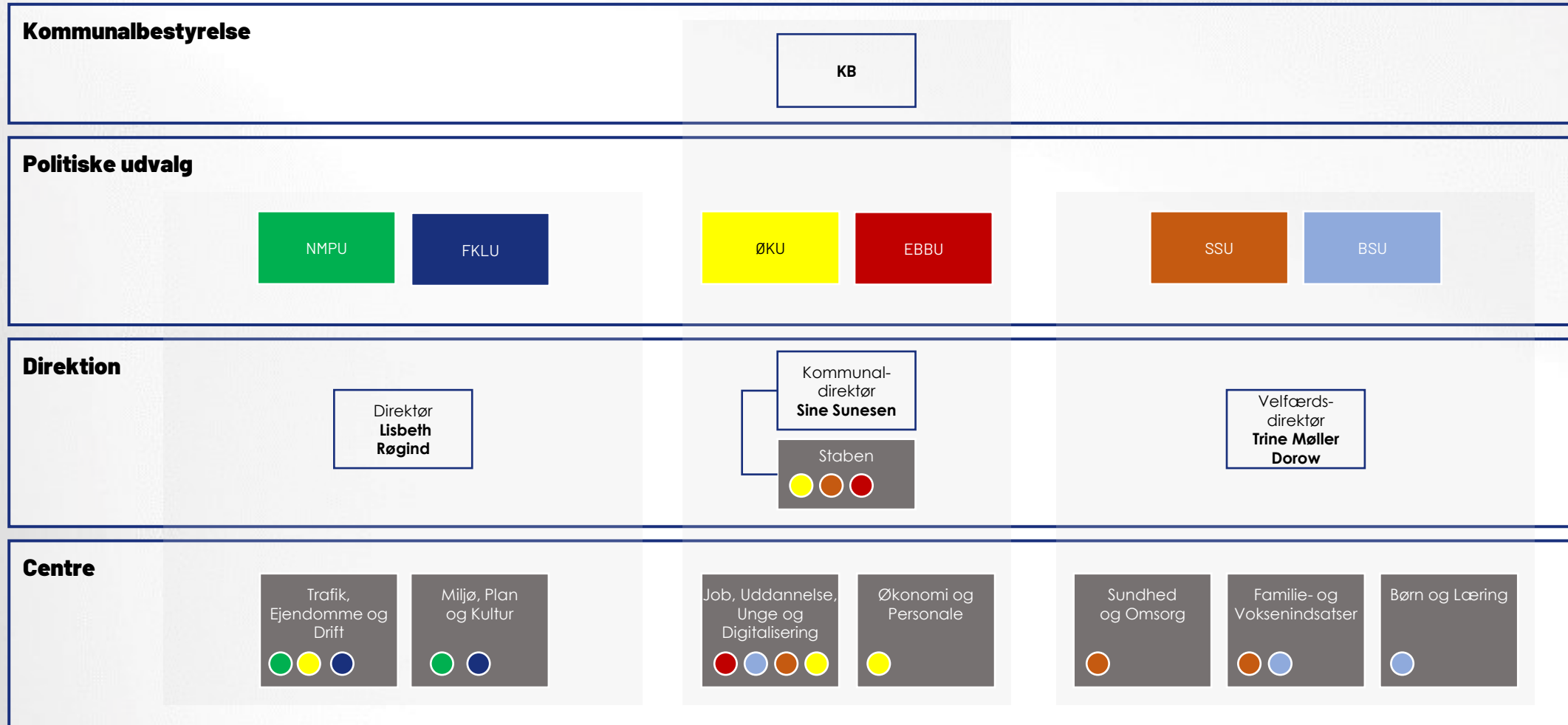
FKLU

Fritids-, Kultur- og Lokalsamfundsudvalget

NMPU

Natur-, Miljø- og Planudvalget

Organisationens opbygning



Center for Trafik, Ejendomme og Drift

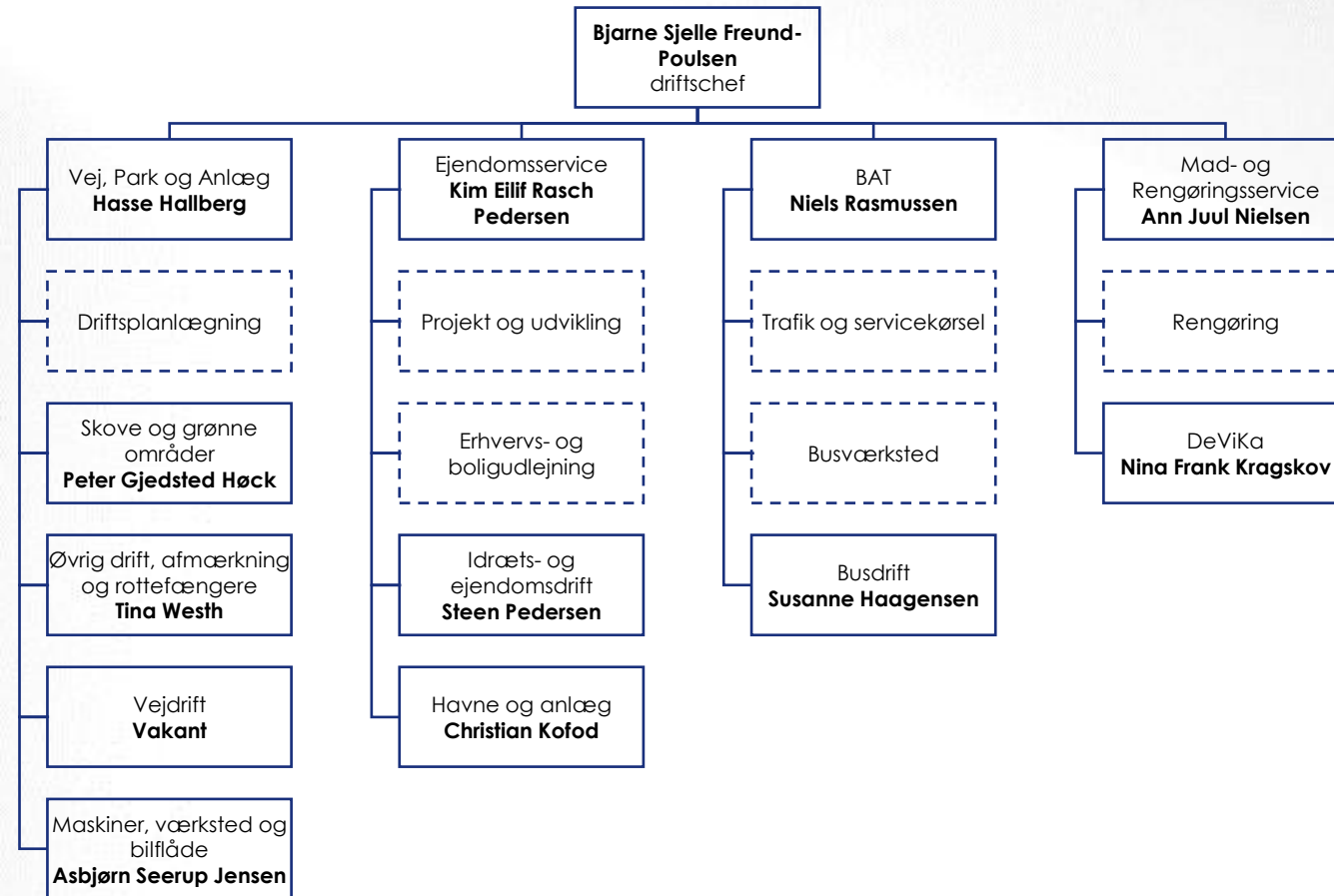
Refererer til:

NMPU

ØKU

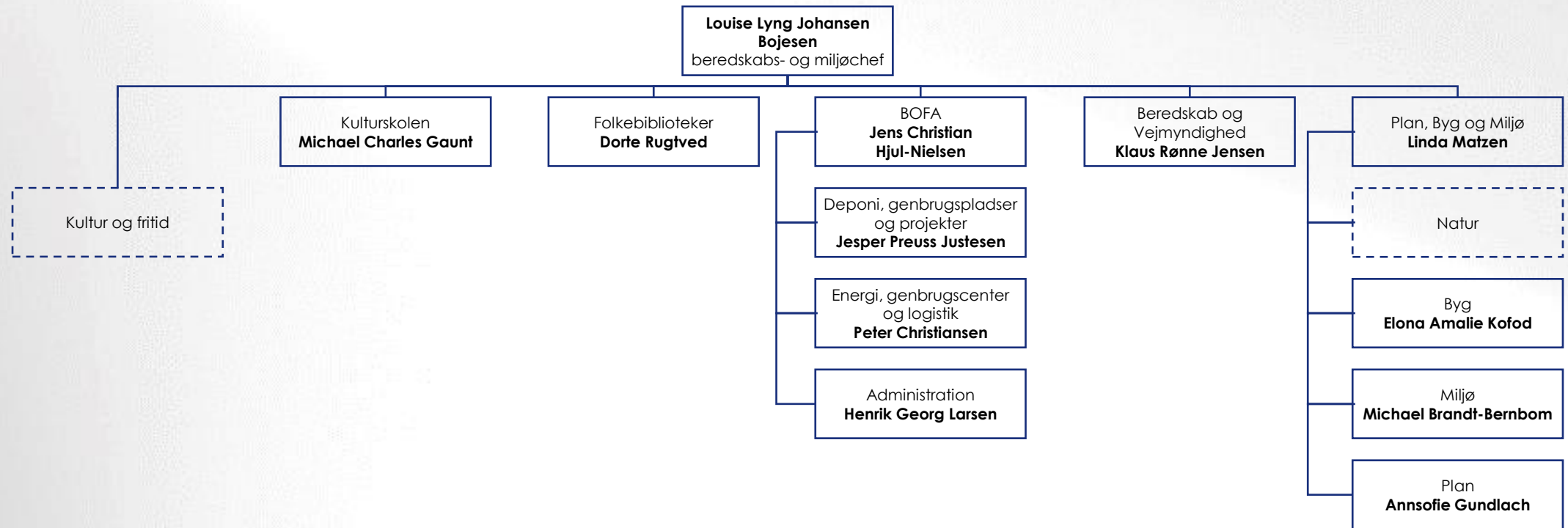
FKLU

Direktør



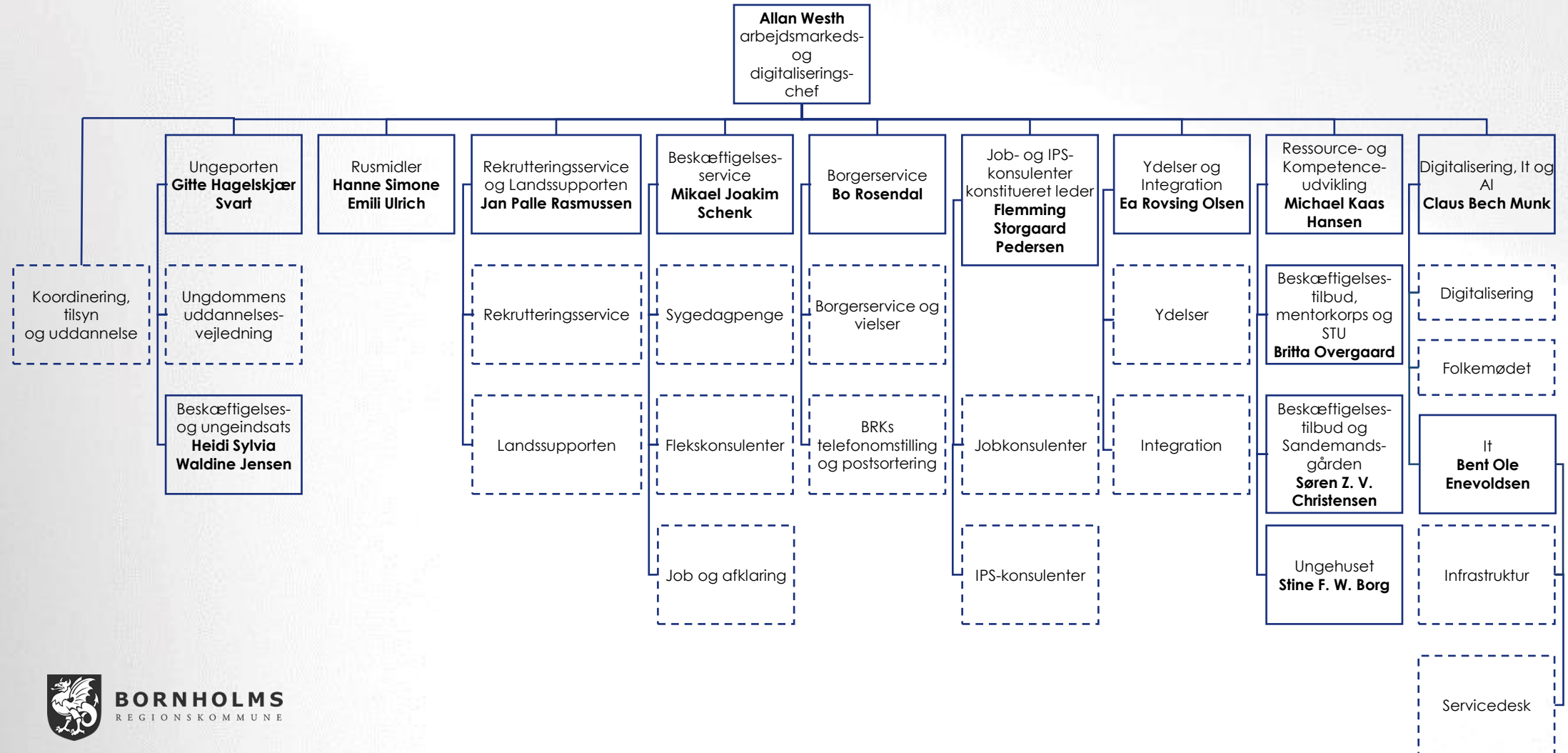
Center for Miljø, Plan og Kultur

Refererer til:



Center for Job, Uddannelse, Unge og Digitalisering

Refererer til:

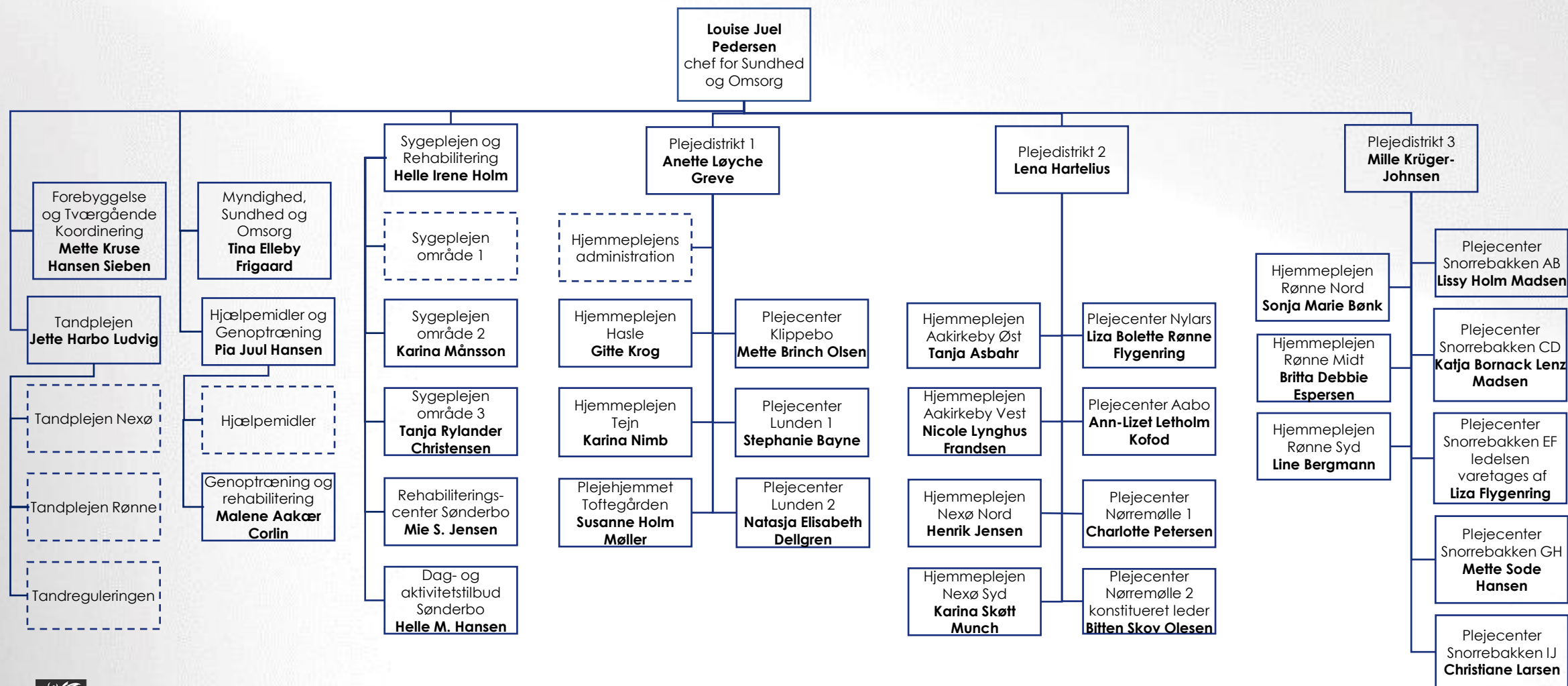


Center for Sundhed og Omsorg

Refererer til:

SSU

Velfærds-
direktør



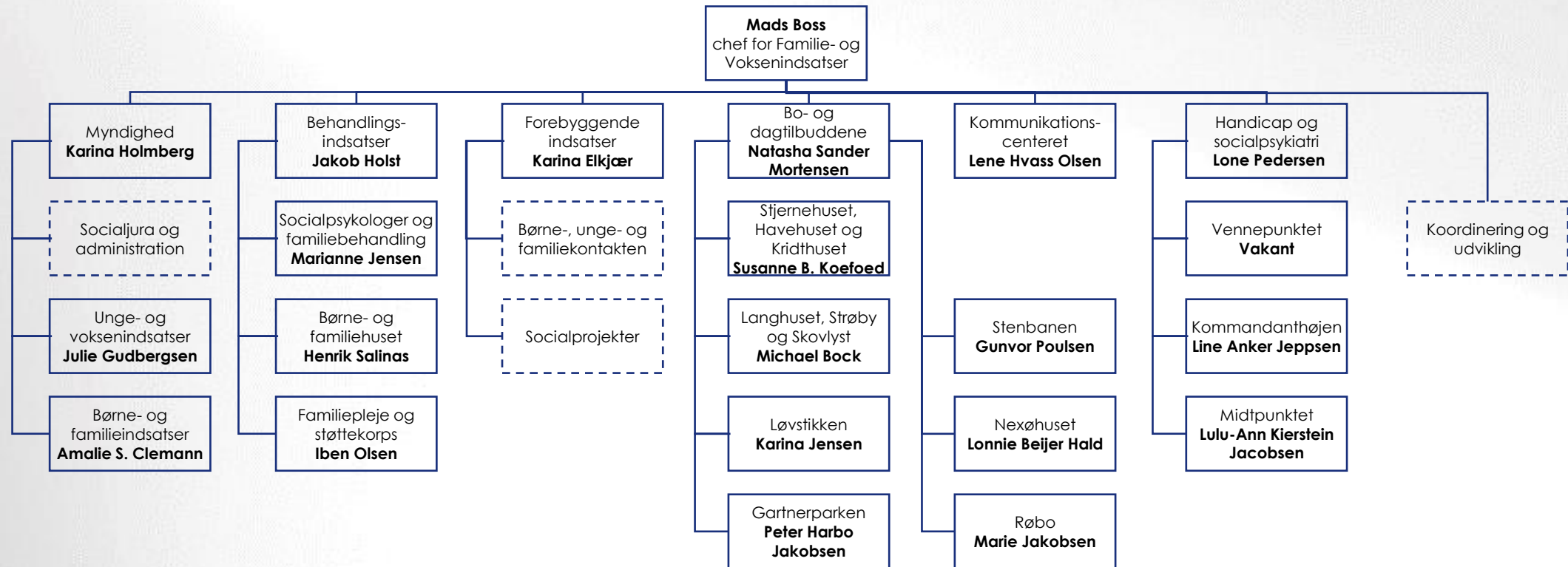
Center for Familie- og Voksenindsatser

Refererer til:

SSU

BSU

Velfærde-
direktør

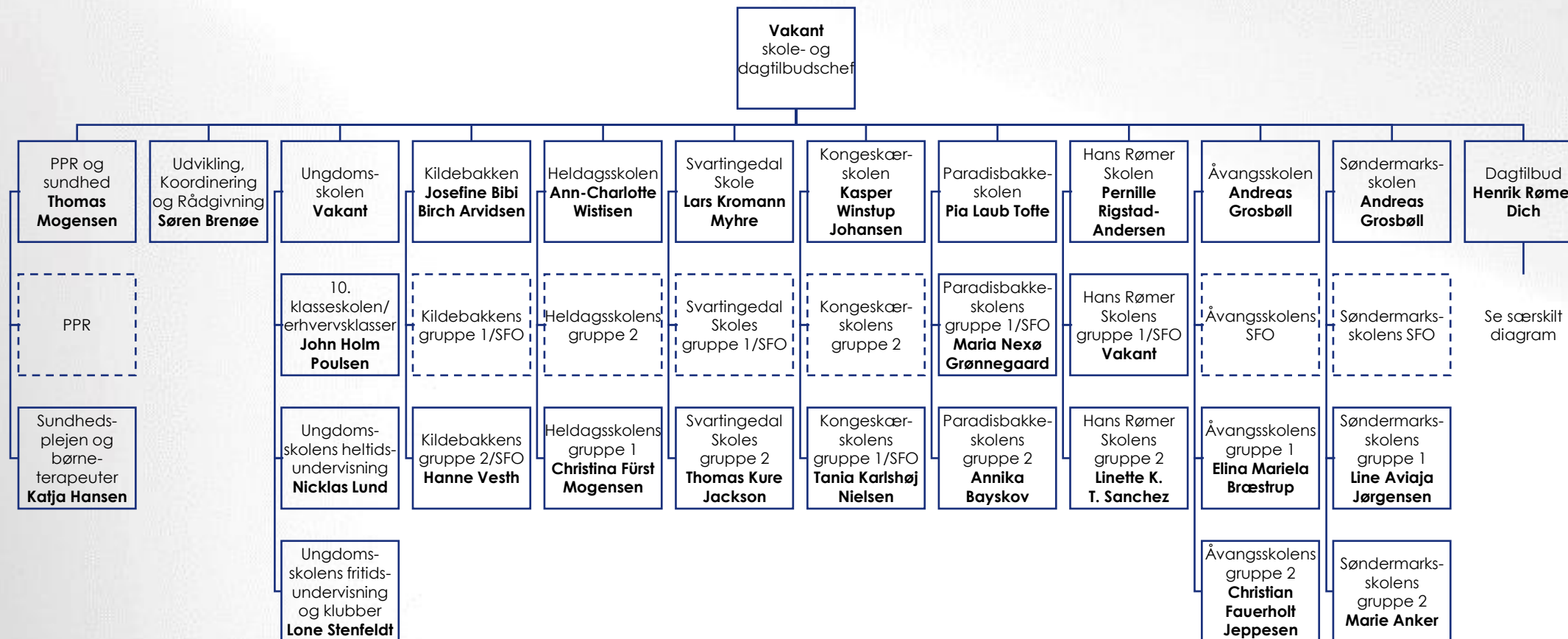


Center for Børn og Læring

Refererer til:

BSU

Velfærde-
direktør

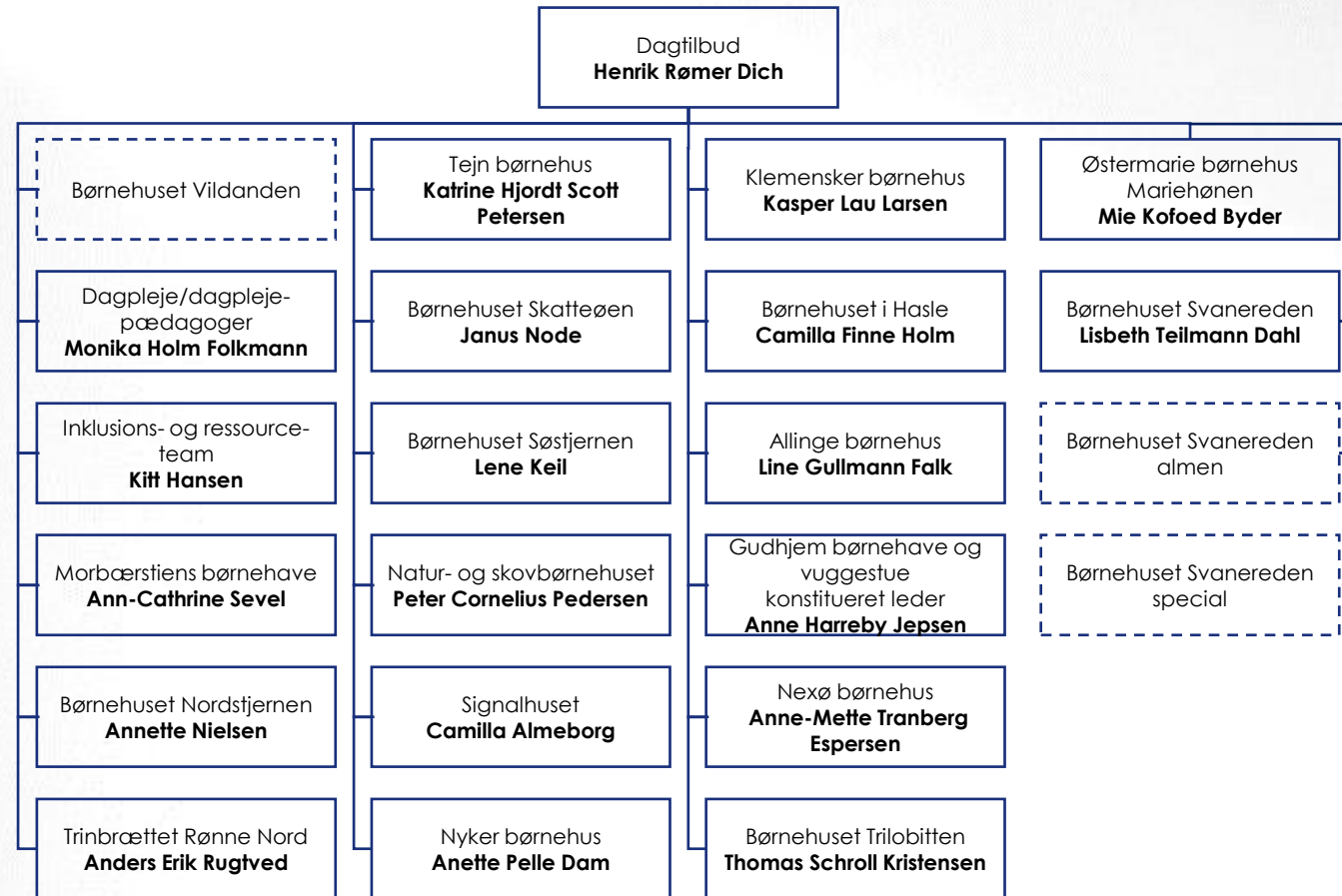


Center for Børn og Læring (fortsat)

Refererer til:

BSU

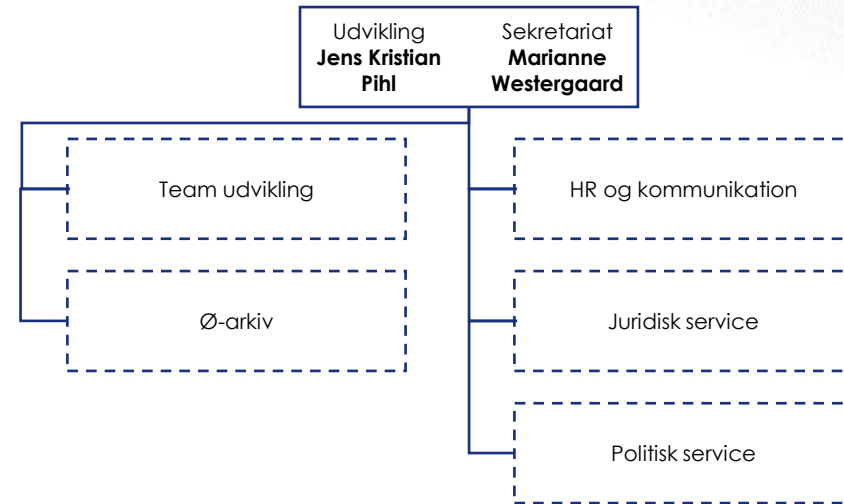
Velfærde-
direktør



Staben

Refererer til:

ØKU	SSU	EBBU	Kommunal- direktør
-----	-----	------	-------------------------------



Center for Økonomi og Personale

Refererer til:

ØKU

Kommunal-
direktør

