



BORNHOLM HAFENFÜHRER

South Coast
Baltic



Where boating adventure begins

HAFENÜBERSICHT

A RØNNE HAFEN	2
B RØNNE SPORTSHAFEN / NØRREKAAS	4
C HASLE HAFEN	6
D HELLIGPEDER HAFEN	8
E TEGLKAAS HAFEN	10
F VANG HAFEN	12
G HAMMERHAVN HAFEN	14
H SANDVIG HAFEN	16
I ALLINGE HAFEN	18
J TEJN HAFEN	20
K GUDHJEMS WESTHAFEN / NØRRESAND	22
L GUDHJEMS OSTHAFEN	26
M CHRISTIANSØ HAFEN	28
N MELSTED HAFEN	30
O LISTED HAFEN	32
P SVANEKE HAFEN	34
Q ÅRSDALE HAFEN	36
R NEXØ HAFEN	38
S SNOGEBÆK HAFEN	40
T BAKKERNE HAFEN	42
U BODERNE HAFEN	44
V ARNAGER HAFEN	46



> Dieses Heft dient zur Information und NICHT als Alternative für Seekarte und Lotse. Seekarte: 180, 181, 188 & 189 weisen sicher den Weg zum Segelparadies.

WILLKOMMEN AUF BORNHOLM

Erleben Sie das Segelparadies Bornholm mit seiner gut 140 km langen Küste, die nie weiter als einen Segeltag entfernt liegt, egal ob man aus Dänemark kommt, Schweden, Deutschland oder Polen. Erleben Sie die malerische Felsenküste Nordbornholms und die kilometerlangen weißen Sandstrände Südbornholms. Genießen Sie den herrlichen Cock-tail einzigartiger Stadthäfen, idyllischer Fischerdörfer und Häfen in wunderschöner Natur. Sobald Bornholm in Sicht ist, werden Sie die ganz besondere Brise der Felseninsel spüren. Den Flügelschlag der Geschichte. Wenn Sie auf die Insel zu segeln, segeln Sie auf genau den Wellen, auf denen Wikinger, Piraten, Kreuzritter und Handelsschiffe vor mehr als 1000 Jahren unterwegs waren.

Im Laufe der Geschichte hat Bornholm viele farbenfrohe und sagenumwobene Gäste beherbergt, willkommene wie auch unwillkommene Gäste; Spuren hierfür lassen sich überall auf der Insel finden. Burgen und Bastionen waren notwendig, da die Insel für alle Machthaber immer ein wichtiges Ziel in der Ostseeregion gewesen ist. Wenn Sie in den Hafen Hammerhavn hineinsiegeln, ragt hoch über Ihnen Hammershus empor. Hammershus ist Nordeuropas größte Burgruine; in ihrer Anfangszeit wurde die neue, intakte Burg z. B. genutzt, um große Heere zu sammeln, die auf Kreuzfahrt gegen die heidnischen Staaten des Baltikums zogen.

Wenn Sie in den Hafen Gudhjem einfahren, erleben Sie einen Hafen, der auch den Wikingern bekannt war. Gudhjem ist heute eine der Regionen Dänemarks mit den meisten Wikingerbauten. Wikingerschätze kann man immer noch auf der Insel finden; ebenso wie die Spuren der schwer beladenen Handelsschiffe. Der typische Bornholmer Hafen ist in den Felsen gesprengt und liegt mitten

in einem ein-zigartigen Ort, häufig charakterisiert durch die weißen Schornsteine einer Räuherei, wo das "Silber des Meeres" zum berühmten "Goldenen Bornholmer" wird. Aber es gibt auch die modernen Sporthäfen mit Komplettausstattung, Handelshäfen und die ganz speziellen Inselhäfen.

Bornholm lädt ebenso ein in stille Buchen mit Sandstränden, in den es sich wunderbar ankern lässt. Oder in Naturhäfen und Buchten mit steilen Felswänden, wo man sich wie in den Schären am Fels vertäut, bevor der Grill seine Düfte in den Himmel steigen lassen kann.

Keine Tour nach Bornholm ohne einen Abstecher zur Inselgruppe Ertholmene, 10 Seemeilen nordöstlich von Bornholm. Der Naturhafen zwischen den Inseln Christiansø und Frederikso gehört zur weltweit ersten Flottenbasis, die Dänemark vor der schwedischen Flotte schützen sollte. Heute sind die Inseln eine der einzigartigsten, schönsten und am besten erhaltenen Gemeinden in Europa, wobei die ca. 100 fest hier lebenden Einwohner zu einem unbeschreiblichen Erlebnis beitragen; man muss es erleben.

Auch das Inselinnere garantiert einmalige Erlebnisse. Hier gibt es etliche Sehenswürdigkeiten sowie zahlreiche Kunsthandwerker, die überall auf der Insel verstreut zu finden sind. Darüber hinaus ist Bornholm zu einer Gourmetinsel geworden, weltbekannt für eine Vielzahl lokaler Spezialitäten, die die Segelgäste genießen werden.

Von den Felsen im Norden zu den Stränden im Süden, überall erwarten Sie große Erlebnisse für Kinder wie Erwachsene. Und zwar unabhängig vom Wetter – aber natürlich hat es noch eine ganz eigene Qualität, dass Bornholm die Region Dänemarks mit den meisten Sonnenstunden ist.



< Hafenübersichtskarte
(siehe Umschlagklappe vorn)

Piktogrammerklärung und Info >
(siehe Umschlagklappe hinten)

Burgruine Hammershus
Boots tour von Hammer Hafen

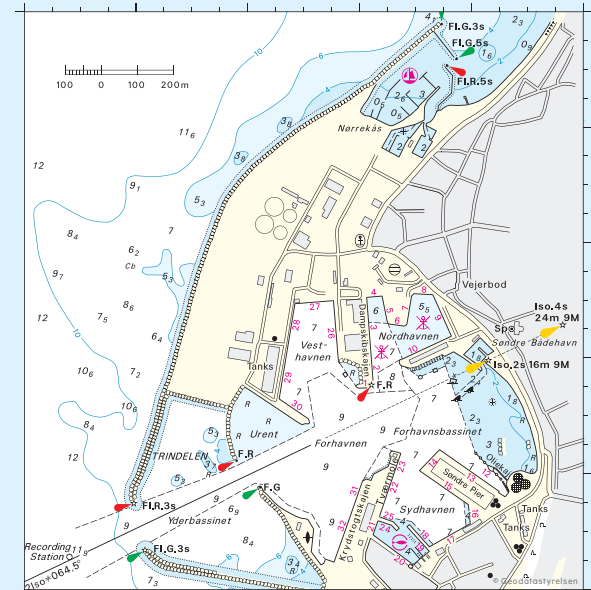
HAFENÜBERSICHT

A RØNNE HAFEN	2
B RØNNE SPORTSHAFEN / NØRREKAAS	4
C HASLE HAFEN	6
D HELLIGPEDER HAFEN	8
E TEGLKAAS HAFEN	10
F VANG HAFEN	12
G HAMMERHAVN HAFEN	14
H SANDVIG HAFEN	16
I ALLINGE HAFEN	18
J TEJN HAFEN	20
K GUDHJEMS WESTHAFEN / NØRRESAND	22
L GUDHJEMS OSTHAFEN	26
M CHRISTIANSØ HAFEN	28
N MELSTED HAFEN	30
O LISTED HAFEN	32
P SVANEKE HAFEN	34
Q ÅRSDALE HAFEN	36
R NEXØ HAFEN	38
S SNOGEBÆK HAFEN	40
T BAKKERNE HAFEN	42
U BODERNE HAFEN	44
V ARNAGER HAFEN	46



> Dieses Heft dient zur Information und NICHT als Alternative für Seekarte und Lotse. Seekarte: 180, 181, 188 & 189 weisen sicher den Weg zum Segelparadies.

RÖNNE HAFEN



Der Hafen von Rønne ist Bornholms größter Wirtschafts- und Fährhafen.

Freizeitboote werden zum Sporthafen von Rønne verwiesen, ca. 1 Seemeile weiter nördlich.



AUSFLUGSZIEL



Altstadt



Skt. Nicolai Kirche



Bornholms Museum

Hjorths Keramikfabrik
Zitadelle

0,5 km

Erichsens Gård / Museum
Verteidigungsmuseum

0,5 km

HAFENÜBERSICHT

A RØNNE HAFEN	2
B RØNNE SPORTSHAFEN / NØRREKAAS	4
C HASLE HAFEN	6
D HELLIGPEDER HAFEN	8
E TEGLKAAS HAFEN	10
F VANG HAFEN	12
G HAMMERHAVN HAFEN	14
H SANDVIG HAFEN	16
I ALLINGE HAFEN	18
J TEJN HAFEN	20
K GUDHJEMS WESTHAFEN / NØRRESAND	22
L GUDHJEMS OsthAFEN	26
M CHRISTIANSØ HAFEN	28
N MELSTED HAFEN	30
O LISTED HAFEN	32
P SVANEKE HAFEN	34
Q ÅRSDALE HAFEN	36
R NEXØ HAFEN	38
S SNOGEBÆK HAFEN	40
T BAKKERNE HAFEN	42
U BODERNE HAFEN	44
V ARNAGER HAFEN	46



> Dieses Heft dient zur Information und NICHT als Alternative für Seekarte und Lotse. Seekarte: 180, 181, 188 & 189 weisen sicher den Weg zum Segelparadies.

RØNNE SPORTSHAFEN / NØRREKAAS



Nørrekaas ist eine moderne Marina mit kompletter Serviceausstattung, u. a. mit dem neuen Café Kaas, das alles bietet, was das Herz begehrt, und zusammen mit dem Hafenmeister den Gastseglern zu Diensten ist, die in allen Becken willkommen sind.

Die Marina verzeichnet ca. 4000 Übernachtungen pro Jahr für Gastboote. Der Hafen ist einfach und sicher anzulaufen, wobei die beiden Kompassmarkierungen zu beachten sind, die ein großes Felsenriff ca. 1,5 km nördlich des Hafens kennzeichnen. Der Hafen hat einen Spielplatz und einen eigenen Badestrand mit Badebrücke. Es gibt eine Marinewerkstatt sowie einen großen Bootsausstattungsfachhandel.

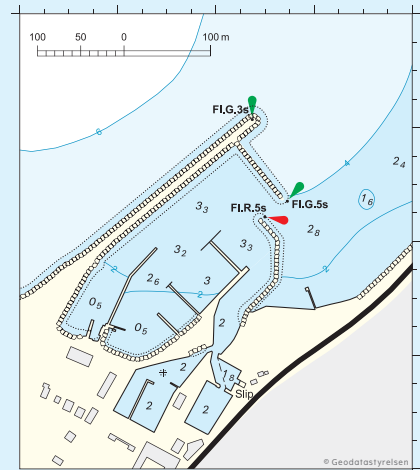
Das Zentrum von Bornholms Hauptstadt, die alles bietet, worauf ein Segler Lust haben könnte, ist nur 400 m entfernt.

Die Stadt hat gute Einkaufsmöglichkeiten, ein gemütliches und vielseitiges Restaurant- und Café-Leben und ist Zentrum des Busverkehrs über die ganze Insel. Fahrradverleih und Autovermietung sind zu Fuß in 2 Minuten zu erreichen.

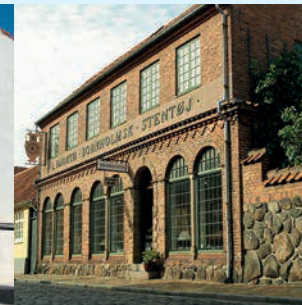
Zu den Attraktionen der historischen Altstadt von Rønne gehören Erichsens Gård, Bornholms kulturhistorisches Museum, Hjorths Keramikfabrik, das Verteidigungsmuseum und die Werft Træbådeværftet, die alle spannende Geschichten vermitteln.

In und um Rønne finden Sie noch viel mehr, u. a. feine Badestrände, 18-Loch-Golfplatz, Bowlinghalle, Hallenbad, Musikhaus, Kino, eine große Bibliothek, Markthallen und den lokalen Markt auf dem Marktplatz.

Darüber hinaus liegt das dienstälteste Theater Dänemarks in Rønne, mit immer noch funktionierendem Theaterbau, Theater und Revue.



AUSFLUGSZIEL



Hafen



200 m



Telefon

Hafencafés

Hjorths Keramikfabrik

Zitadelle

1 km

Bornholms Museum
Verteidigungsmuseum 1 km

Altstadt
Erichsens Gård / Museum

Skt. Nicolai Kirche



HAFENÜBERSICHT

A RØNNE HAFEN	2
B RØNNE SPORTSHAFEN / NØRREKAAS	4
C HASLE HAFEN	6
D HELLIGPEDER HAFEN	8
E TEGLKAAS HAFEN	10
F VANG HAFEN	12
G HAMMERHAVN HAFEN	14
H SANDVIG HAFEN	16
I ALLINGE HAFEN	18
J TEJN HAFEN	20
K GUDHJEMS WESTHAFEN / NØRRESAND	22
L GUDHJEMS OSTHAFEN	26
M CHRISTIANSØ HAFEN	28
N MELSTED HAFEN	30
O LISTED HAFEN	32
P SVANEKE HAFEN	34
Q ÅRSDALE HAFEN	36
R NEXØ HAFEN	38
S SNOGEBÆK HAFEN	40
T BAKKERNE HAFEN	42
U BODERNE HAFEN	44
V ARNAGER HAFEN	46



> Dieses Heft dient zur Information und NICHT als Alternative für Seekarte und Lotse. Seekarte: 180, 181, 188 & 189 weisen sicher den Weg zum Segelparadies.

HAFENÜBERSICHT

A RØNNE HAFEN	2
B RØNNE SPORTSHAFEN / NØRREKAAS	4
C HASLE HAFEN	6
D HELLIGPEDER HAFEN	8
E TEGLKAAS HAFEN	10
F VANG HAFEN	12
G HAMMERHAVN HAFEN	14
H SANDVIG HAFEN	16
I ALLINGE HAFEN	18
J TEJN HAFEN	20
K GUDHJEMS WESTHAFEN / NØRRESAND	22
L GUDHJEMS OSTHAFEN	26
M CHRISTIANSØ HAFEN	28
N MELSTED HAFEN	30
O LISTED HAFEN	32
P SVANEKE HAFEN	34
Q ÅRSDALE HAFEN	36
R NEXØ HAFEN	38
S SNOGEBÆK HAFEN	40
T BAKKERNE HAFEN	42
U BODERNE HAFEN	44
V ARNAGER HAFEN	46



> Dieses Heft dient zur Information und NICHT als Alternative für Seekarte und Lotse. Seekarte: 180, 181, 188 & 189 weisen sicher den Weg zum Segelparadies.

HAFENÜBERSICHT

A RØNNE HAFEN	2
B RØNNE SPORTSHAFEN / NØRREKAAS	4
C HASLE HAFEN	6
D HELLIGPEDER HAFEN	8
E TEGLKAAS HAFEN	10
F VANG HAFEN	12
G HAMMERHAVN HAFEN	14
H SANDVIG HAFEN	16
I ALLINGE HAFEN	18
J TEJN HAFEN	20
K GUDHJEMS WESTHAFEN / NØRRESAND	22
L GUDHJEMS OSTHAFEN	26
M CHRISTIANSØ HAFEN	28
N MELSTED HAFEN	30
O LISTED HAFEN	32
P SVANEKE HAFEN	34
Q ÅRSDALE HAFEN	36
R NEXØ HAFEN	38
S SNOGEBÆK HAFEN	40
T BAKKERNE HAFEN	42
U BODERNE HAFEN	44
V ARNAGER HAFEN	46



> Dieses Heft dient zur Information und NICHT als Alternative für Seekarte und Lotse. Seekarte: 180, 181, 188 & 189 weisen sicher den Weg zum Segelparadies.

TEGLKAAS HAFEN

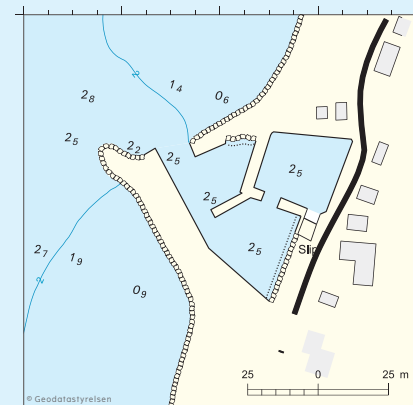


Der Hafen kann bei gutem Wetter und Tageslicht angelaufen werden, wobei die großen Steine nördlich der Einfahrt zu beachten sind.

Um 1700 war das kleine Dorf unter dem Namen Tegl Kaas bekannt, Mitte des 19. Jahrhunderts als Kaas Fiskerleje.

In den 1930'er Jahren gab es hier ca. 20 gewerbliche Fischer, die hauptsächlich Hering und Dorsch fischten.

Die beiden Räuchereien entstanden ca. 1900 und wurden bis Mitte der 1960'er Jahre genutzt.



AUSFLUGSZIEL



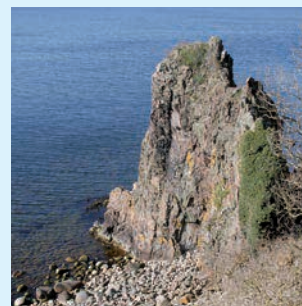
Das Fischerdorf Teglkåas ist eine gemütliche kleine Kulturperle, in der Gastsegler im Außenhafen und auf freien Plätzen im Innenhafen willkommen sind.

Teglkåas wurde 1850 errichtet und seitdem immer wieder vergrößert.

Die neue Brücke im Außenhafen sorgt für ruhigeres Wasser im Hafen und wird von Anwohnern und Gästen gern als Badebrücke genutzt.



Der Hafen ist ein wunderbarer Rahmen, um die Ruhe und die herrlichen Sonnenuntergänge der Westküste Bornholms zu genießen.



Jons Kapelle

1 km

Blåskindalen / Tal

2 km

Entspannung an der Mole

Ringebakkerne / die Hügel 3 km

Hafen			Telefon		

HAFENÜBERSICHT

A RØNNE HAFEN	2
B RØNNE SPORTSHAFEN / NØRREKAAS	4
C HASLE HAFEN	6
D HELLIGPEDER HAFEN	8
E TEGLKAAS HAFEN	10
F VANG HAFEN	12
G HAMMERHAVN HAFEN	14
H SANDVIG HAFEN	16
I ALLINGE HAFEN	18
J TEJN HAFEN	20
K GUDHJEMS WESTHAFEN / NØRRESAND	22
L GUDHJEMS OSTHAFEN	26
M CHRISTIANSØ HAFEN	28
N MELSTED HAFEN	30
O LISTED HAFEN	32
P SVANEKE HAFEN	34
Q ÅRSDALE HAFEN	36
R NEXØ HAFEN	38
S SNOGEBÆK HAFEN	40
T BAKKERNE HAFEN	42
U BODERNE HAFEN	44
V ARNAGER HAFEN	46



> Dieses Heft dient zur Information und NICHT als Alternative für Seekarte und Lotse. Seekarte: 180, 181, 188 & 189 weisen sicher den Weg zum Segelparadies.



Der Hafen von Vang hat drei Becken. Die beiden südlichen Becken sind mit neuen Holzbrücken ausgestattet, hier finden Gastsegler immer Platz. Nahe bei den Sanitäreinrichtungen des Hafens gibt es eine Grillhütte, die Gastsegler gern nutzen dürfen. Der Sommerladen Bixen besorgt alles, was nicht in den Regalen liegt.

Der Hafen von Vang wurde als Verschiffungshafen für Granit gebaut und wird auch heute noch bei gutem Wetter von bis zu 30 m langen Schonern angelaufen.

Im und rund um den Hafen wird über die Geschichte von Granit informiert, sowohl über die neuere in Ringebakkerne, als auch über die ältere, in der Ausstellung in der Fischerhütte,

im Steinmetzbetrieb, der jetzt eine Galerie ist, und bei den Monumenten, die die häufig unbezahlte Arbeit der Steinmetze zeigen.

Vang Pier präsentiert darüber hinaus die neuere Granitgeschichte; hier liegt Nordwest-Bornholms neuer Sandstrand mit 1-2-3 m Sprungmöglichkeit und guten Sportangelegenheiten, hier findet bei gutem Wetter die Beach Party mit mehr als 1000 jungen Menschen statt, die baden und zu DJ-Musik feiern.

Der Ort steigt sehr stimmungsvoll die steile Felsküste hinauf und bietet gute Speisemöglichkeiten.

Darüber hinaus gibt es viele Wanderwege zu den Naturgebieten Slotslyngen, Ringebakkerne mit den vielen stillgelegten Steinbrüchen, zu den schönen Mühlenteichen, die Bornholms einzige oberflächige Wassermühle mit Wasser versorgen, zur Brücke des Künstlers Peter Bonnén über die Schlucht hinauf zum Steinbruch südlich des Hafens, sowie zum Pissebækken mit Dänemarks höchstem Wasserfall, der durch den langen sonnenreichen Bornhomer Sommer nicht immer Wasser führt.



AUSFLUGSZIEL



Wassermühle	0,5 km	Steinbrüchen	1 km	Ringebakkerne / die Hügel	1 km
Vang Pier	0,5 km	Finnedalen / Tal	2 km	Pissebækken / Wasserfälle	
Borrelyngen	2 km	Technische Sammlung	3 km		



Hafen



Telefon

HAFENÜBERSICHT

A RØNNE HAFEN	2
B RØNNE SPORTSHAFEN / NØRREKAAS	4
C HASLE HAFEN	6
D HELLIGPEDER HAFEN	8
E TEGLKAAS HAFEN	10
F VANG HAFEN	12
G HAMMERHAVN HAFEN	14
H SANDVIG HAFEN	16
I ALLINGE HAFEN	18
J TEJN HAFEN	20
K GUDHJEMS WESTHAFEN / NØRRESAND	22
L GUDHJEMS OSTHAFEN	26
M CHRISTIANSØ HAFEN	28
N MELSTED HAFEN	30
O LISTED HAFEN	32
P SVANEKE HAFEN	34
Q ÅRSDALE HAFEN	36
R NEXØ HAFEN	38
S SNOGEBÆK HAFEN	40
T BAKKERNE HAFEN	42
U BODERNE HAFEN	44
V ARNAGER HAFEN	46



> Dieses Heft dient zur Information und NICHT als Alternative für Seekarte und Lotse. Seekarte: 180, 181, 188 & 189 weisen sicher den Weg zum Segelparadies.



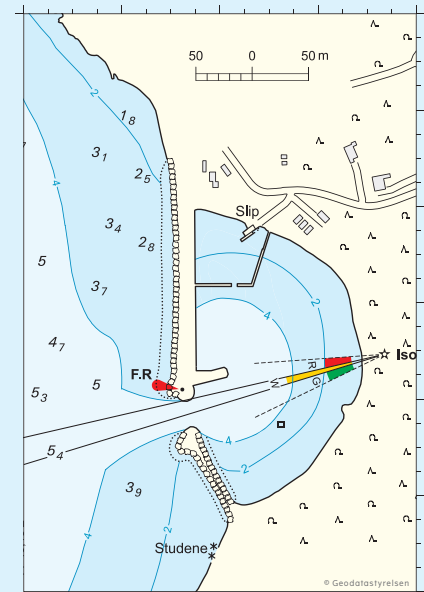
Der Hafen Hammerhavn wurde 2012 mit schönen Graniteinfassungen wieder aufgebaut, mit neuen Serviceanlagen, eine Gesamtinvestition von mehr als DKK 25 Mio. Gastsegler sind im gesamten Außenbecken sowie an freien Plätzen im Innenhafen willkommen.

Zur Serviceausstattung des Hafens gehören das beliebte Café und das Multihaus, wo man sein Picknick essen und sich über die Granitgeschichte informieren kann, als der Granit hier über 300 Personen Arbeit gab. Der Hafen Hammerhavn liegt inmitten der schönsten Natur Bornholms, zu Füßen von Hammershus, der größten Burgruine Nordeuropas.

Der Hafen ist ein idealer Ausgangspunkt für einmalige Wanderungen zu Slotslyng und Hammerknuden, oder für eine Tour zum neuen Hammershus Besuchercenter, inspiriert durch den weltberühmten Architekten Jørn Utzon.

Ein herausragendes Erlebnis ist eine Bootstour mit den Tourbooten des Hafens, die u. a. südlich des Hafens in eine der 70 m tiefen Grotten des Vogelfelsens hineinfahren. Lauschen Sie im Hafen bei Sonnenuntergang der Nachtigall, baden Sie am Sandstrand des Hafens, angeln Sie sich Ihr eigenes Abendessen von der Mole aus oder von einem der lokalen Pirk/Trollingboote.

Der Hafen bietet sich auch für einzigartige Taucherlebnisse an, z. B. für einen Tauchgang tief in die Hammerknuden Grotten oder hinab zu Nordeuropas größtem Wrack. Gleichzeitig ist der Hafen Ausgangspunkt für zahlreiche Freiluftattraktionen wie Steinbruchmuseum, Hammer und Hammerodde Leuchtturm, Jons Kapel, Musikfestival WonderfestiWall, Hammersee sowie Dänemarks längste Seilrutsche, bei der die 290 m lange Schwebefahrt im Opalsee endet.



AUSFLUGSZIEL



Opalsee / See	0,5 km	Burgruine Hammershus	2 km	"Den tørre oven"
Hammersøen / See	0,5 km	Hammerodde Leuchtturm	1 km	
Slotslyng	2 km	Musikfestival Wonderfestiwall		

Hafen

Telefon

HAFENÜBERSICHT

A RØNNE HAFEN	2
B RØNNE SPORTSHAFEN / NØRREKAAS	4
C HASLE HAFEN	6
D HELLIGPEDER HAFEN	8
E TEGLKAAS HAFEN	10
F VANG HAFEN	12
G HAMMERHAVN HAFEN	14
H SANDVIG HAFEN	16
I ALLINGE HAFEN	18
J TEJN HAFEN	20
K GUDHJEMS WESTHAFEN / NØRRESAND	22
L GUDHJEMS OSTHAFEN	26
M CHRISTIANSØ HAFEN	28
N MELSTED HAFEN	30
O LISTED HAFEN	32
P SVANEKE HAFEN	34
Q ÅRSDALE HAFEN	36
R NEXØ HAFEN	38
S SNOGEBÆK HAFEN	40
T BAKKERNE HAFEN	42
U BODERNE HAFEN	44
V ARNAGER HAFEN	46



> Dieses Heft dient zur Information und NICHT als Alternative für Seekarte und Lotse. Seekarte: 180, 181, 188 & 189 weisen sicher den Weg zum Segelparadies.

SANDVIG HAFEN

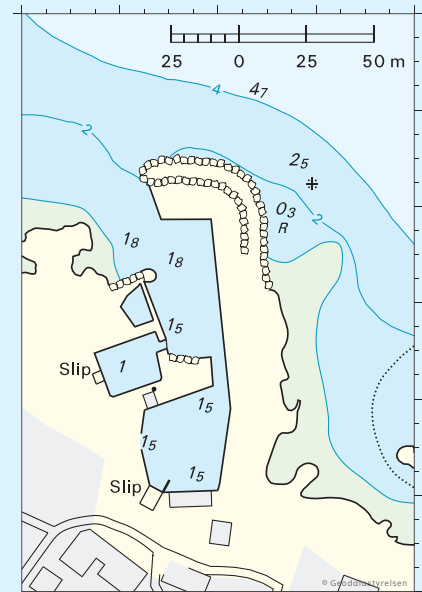


Auf dem Marktplatz im Ort gibt es während der Saison jede Woche Live-Musik.

Die Volksversammlung Folkemødet findet wenige Hundert Meter vom Hafen entfernt statt und hat Sandvig geprägt, mit neuen Restaurants und Bars, die auch Gourmetküche auf hohem Niveau anbieten.

In Hafennähe gibt es Minigolf und Fahrradverleih, an der neuen Strandpromenade ist der lokale Markt.

Das frühere Eishaus der Fischereiindustrie, in dem damals das im Winter im Hammersee zur Kühlung der Seefische geschnittene Eis gelagert wurde, ist heute Eishaus und Café, mit innovativen Eiskombinationen, Kaffee und Kuchen, in hoher Qualität.



AUSFLUGSZIEL



Wer eine schöne Stadtumgebung sucht, gute Bademöglichkeiten, gleichzeitig auch Ruhe und Wandermöglichkeiten zu Hammerknuden, Hammerodde Leuchtturm, Langebjerg, für den ist Sandvig ideal.



Der Hafen von Sandvig ist gemütlich und klein, mit großer lokaler Unterstützung und viel Platz für Gastsegler; eigentlich ist der Hafen nur zur Volksversammlung Folkemødet voll, d. h. eine Woche im Juni.

Beliebt ist die neue Sauna ganz außen auf der Mole, wo auch die Badestelle des Hafens ist. Vom Hafenaufenthaltsraum mit Teeküche gibt es einen herrlichen Blick über die Boote und die Ostsee.



Der gesamte Außenhafen ist für Gastsegler reserviert, auch freie Plätze im Innenhafen können genutzt werden. Der Hafen liegt direkt an einem der besten Sandstrände Nordbornholms, in einer attraktiven Ortslage mit guten Speisemöglichkeiten ganz unten am Kai.



Hammerodde Leuchtturm 2 km

Hammerknuden

1 km

Salomons Kapelle

2 km

Langebjerg

1 km

Dienstagsmarkt



Hafen

800 m



Telefon



HAFENÜBERSICHT

A RØNNE HAFEN	2
B RØNNE SPORTSHAFEN / NØRREKAAS	4
C HASLE HAFEN	6
D HELLIGPEDER HAFEN	8
E TEGLKAAS HAFEN	10
F VANG HAFEN	12
G HAMMERHAVN HAFEN	14
H SANDVIG HAFEN	16
I ALLINGE HAFEN	18
J TEJN HAFEN	20
K GUDHJEMS WESTHAFEN / NØRRESAND	22
L GUDHJEMS OSTHAFEN	26
M CHRISTIANSØ HAFEN	28
N MELSTED HAFEN	30
O LISTED HAFEN	32
P SVANEKE HAFEN	34
Q ÅRSDALE HAFEN	36
R NEXØ HAFEN	38
S SNOGEBÆK HAFEN	40
T BAKKERNE HAFEN	42
U BODERNE HAFEN	44
V ARNAGER HAFEN	46



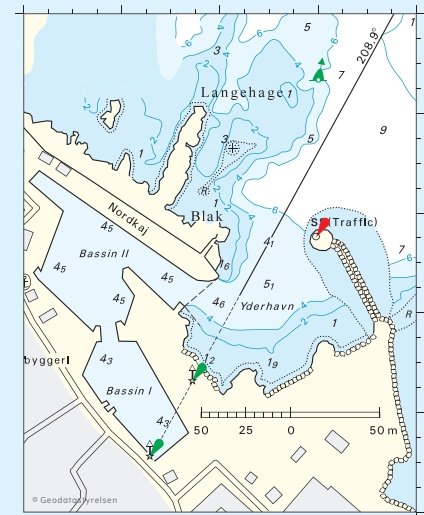
> Dieses Heft dient zur Information und NICHT als Alternative für Seekarte und Lotse. Seekarte: 180, 181, 188 & 189 weisen sicher den Weg zum Segelparadies.



Der Hafen von Allinge, ein richtiger Bornholmer Hafen, wurde zur Vertiefung des Wassers ausgesprengt, da er u. a. Fährhafen mit einer festen Route nach Schweden war; im früheren Ticketbüro für die Schnellroute nach Simrishamn direkt am Kai ist jetzt das Touristenbüro. Mit dem ausgesprengten Granit wurden die soliden Hafenanlagen errichtet, die vor den bis zu sieben Meter hohen Wellen schützen, die sich auf der mehr als 600 km langen Strecke über den Finnischen Meerbusen bilden können. 2006 wurde der Hafen durch den Bau einer Deckmole weiter geschützt. Dennoch passiert es, dass bei starkem auflandigem Wind zwischen Außen- und Innenbecken geschlossen wird. Der Hafen ist heute so beliebt, dass manchmal in der absoluten Hauptsaison, ob-

wohl der Hafen nur für Gastsegler genutzt wird, es notwendig wird, die schwarze Markierungskugel des Hafens / drei rote Lichter zu setzen: ausgebuht. Gastsegler sind im ganzen Hafen willkommen, da es hier nur wenige lokale Boote gibt, die es gern akzeptieren, in der Hauptsaison durch Gastboote blockiert zu werden.

Die Madsebakke Felsritzungen sind bei einer Wanderung über den neuen Naturpfad zwischen Allinge und Hammershus zu sehen. Dabei kommt man am Wasserreservoir Habbe Dam vorbei, wo eine Schleuse das Wasser zwischen der Wassermühle in Allinge und Hammershus verteilt. Richtig bekannt wurde Allinge jedoch durch das große Politikfestival und Volkstreffen Folkemødet, an dem 2017 ca. 100.000 Menschen teilnahmen. Der Hafen ist gleichzeitig das Stadtzentrum, umringt von einem attraktiven Stadtmilieu mit richtig guten Einkaufs- und Speisemöglichkeiten direkt am Kai, Bonbonkucherei, Kunsthandwerk und allen möglichen Fischprodukten. 100 m vom Hafen entfernt liegt ein einzigartiger Veranstaltungsort, Gästen, wo in der Hauptsaison täglich ganz große Namen auf der Freilichtbühne auftreten; und in Woche 28 erfüllt Jazzmusik den Hafen.



AUSFLUGSZIEL



Allinge Räucherei

Petroglyphen

1 km

Olsker Rundkirke

5 km

Allinge Kirche

Moseløkken Steinbrüche

2 km



Hafen

800 m



Telefon



HAFENÜBERSICHT

A RØNNE HAFEN	2
B RØNNE SPORTSHAFEN / NØRREKAAS	4
C HASLE HAFEN	6
D HELLIGPEDER HAFEN	8
E TEGLKAAS HAFEN	10
F VANG HAFEN	12
G HAMMERHAVN HAFEN	14
H SANDVIG HAFEN	16
I ALLINGE HAFEN	18
J TEJN HAFEN	20
K GUDHJEMS WESTHAFEN / NØRRESAND	22
L GUDHJEMS OSTHAFEN	26
M CHRISTIANSØ HAFEN	28
N MELSTED HAFEN	30
O LISTED HAFEN	32
P SVANEKE HAFEN	34
Q ÅRSDALE HAFEN	36
R NEXØ HAFEN	38
S SNOGEBÆK HAFEN	40
T BAKKERNE HAFEN	42
U BODERNE HAFEN	44
V ARNAGER HAFEN	46



> Dieses Heft dient zur Information und NICHT als Alternative für Seekarte und Lotse. Seekarte: 180, 181, 188 & 189 weisen sicher den Weg zum Segelparadies.

TEJN HAFEN



Der Hafen von Tejn ist einer der größeren Häfen der Sonneninsel, mit einer interessanten Mischung aus Wirtschaft und Freizeitmöglichkeit. Jedes Jahr kommen ca. 400 Trollingboote zum Trollingmaster Bornholm, wenn vier Tage lang darum gekämpft wird, wer den größten Lachs fängt.

Abgesehen von diesen Wettkampftagen bietet der Hafen reichlich Platz für Gastsegler, die in allen Becken willkommen sind.

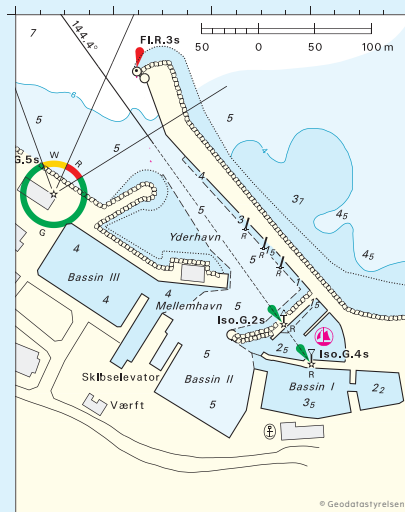
Der Hafen hat eine große Slipanlage, eine Werft, eine Schiffsmotoren- und Elektrowerkstatt, Segelmacher, ein Bootsausstattungs-geschäft sowie Bornholms einzigen Diesel- und Benzintank mit Karte direkt am Kai.

So bietet der Hafen mehr oder weniger alles, was ein Gastsegler braucht, Supermarkt, Fachgeschäfte und Speisestätten.

Sogar seine eigene Mikrobrauerei hat Tejn inzwischen, Penyllan, wo Naturbier gebraut wird und Führungen Einblicke in die Braukunst geben. Für ein großes Archäologiecenter in früheren Fischindustriegebäuden am Hafen gab es den ersten Spatenstich.

Auch über schöne Möglichkeiten zum Baden in der Ostsee verfügt der Hafen, ergänzt durch ein Naturbad und die holzbeheizte Sauna. Auf den Hafengrills kann bei herrlichem Ausblick über die Felsküste gegrillt werden.

Der Hafen von Tejn ist der Hafen, der am dichtesten an Bornholms Kunstmuseum liegt, am Gourmetrestaurant Stammershalle Badehotel und dem berühmten Rø Golfplatz, der zwischen den Felsen Bornholms angelegt wurde. Nördlich liegt einer der schönsten Strandwege der Insel, der sich durch die Felsen ca. 5 km bis Allinge windet.



AUSFLUGSZIEL



Helligdomsklipperne / Felsen	6 km	Døndale Wasserfälle	5 km	Bornholms Kunstmuseum	6 km
Storedal / Tal	2 km	Stammershalle	3 km		
Golfplatz	5 km	"Sorte Gryde"	6 km		

Hafen



HAFENÜBERSICHT

A RØNNE HAFEN	2
B RØNNE SPORTSHAFEN / NØRREKAAS	4
C HASLE HAFEN	6
D HELLIGPEDER HAFEN	8
E TEGLKAAS HAFEN	10
F VANG HAFEN	12
G HAMMERHAVN HAFEN	14
H SANDVIG HAFEN	16
I ALLINGE HAFEN	18
J TEJN HAFEN	20
K GUDHJEMS WESTHAFEN / NØRRESAND	22
L GUDHJEMS OSTHAFEN	26
M CHRISTIANSØ HAFEN	28
N MELSTED HAFEN	30
O LISTED HAFEN	32
P SVANEKE HAFEN	34
Q ÅRSDALE HAFEN	36
R NEXØ HAFEN	38
S SNOGEBÆK HAFEN	40
T BAKKERNE HAFEN	42
U BODERNE HAFEN	44
V ARNAGER HAFEN	46



> Dieses Heft dient zur Information und NICHT als Alternative für Seekarte und Lotse. Seekarte: 180, 181, 188 & 189 weisen sicher den Weg zum Segelparadies.



Die beiden Häfen Gudhjem wurden vor über 100 Jahren für Fracht und Passagiertransport errichtet. Damit die Stadt bei allen Windrichtungen angelaufen werden konnte und kann, wurden zwei Häfen gebaut.

Der Hafen Nørresand liegt im westlichen Teil von Gudhjem, bietet Platz genug für Gastsegler und ist bei östlichem Wind, wenn der Haupthafen nur eine reduzierte Kapazität hat, eine schöne Ergänzung des Haupthafens. Nørresand ist der Heimathafen der Stadtbewohner; die Felsen und Schären westlich des Hafens gehören für viele zu den Lieblingsbadeplätzen.

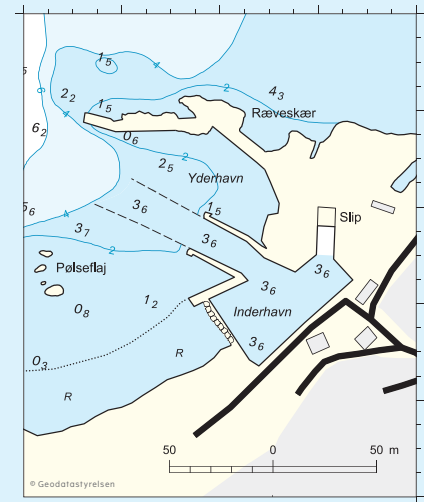
Seit 2017 bietet das Outdoor-Unternehmen Kystklar seine spannenden Touren an, z. B. eine Gummibootsafari zu den Helligdomsklippen.

2016 eröffnete am Kai ein neues Café in der früheren Hafentrücherei.

Das Oluf Høst Museum mit seiner festen Ausstellung der Werke des bekanntesten Malers der Insel liegt unmittelbar am Hafen.

Darüber hinaus gibt es spannende Erlebnistouren rund um die Stadt, auf fast geheimnisvollen Treppentwegen mit tatsächlich südländischer Atmosphäre, und die alten Rettungswege entlang, östlich des Hafens in Richtung Melsted, westlich in Richtung Helligdomsklippen.

”Sol over Gudhjem” (Sonne über Gudhjem) ist ein großer Kochwettbewerb, der jedes Jahr hier stattfindet, aber auch ein Gericht mit Räucherhering auf Roggenbrot, mit Zwiebeln, Ei und Radieschen – benannt vielleicht nach dem Mittsommerabend, wenn man die Sonne über dem Meer aufgehen und ins Meer untergehen sehen kann.


AUSFLUGSZIEL


Oluf Høst Museum	Mittelalterliches Zentrum	5 km	Glaseri	0,2 km
Scala Kino	Gudhjem Museum	0,4 km	Gummibootsafari	0,7 km
Gudhjem Hallenbad		1 km		

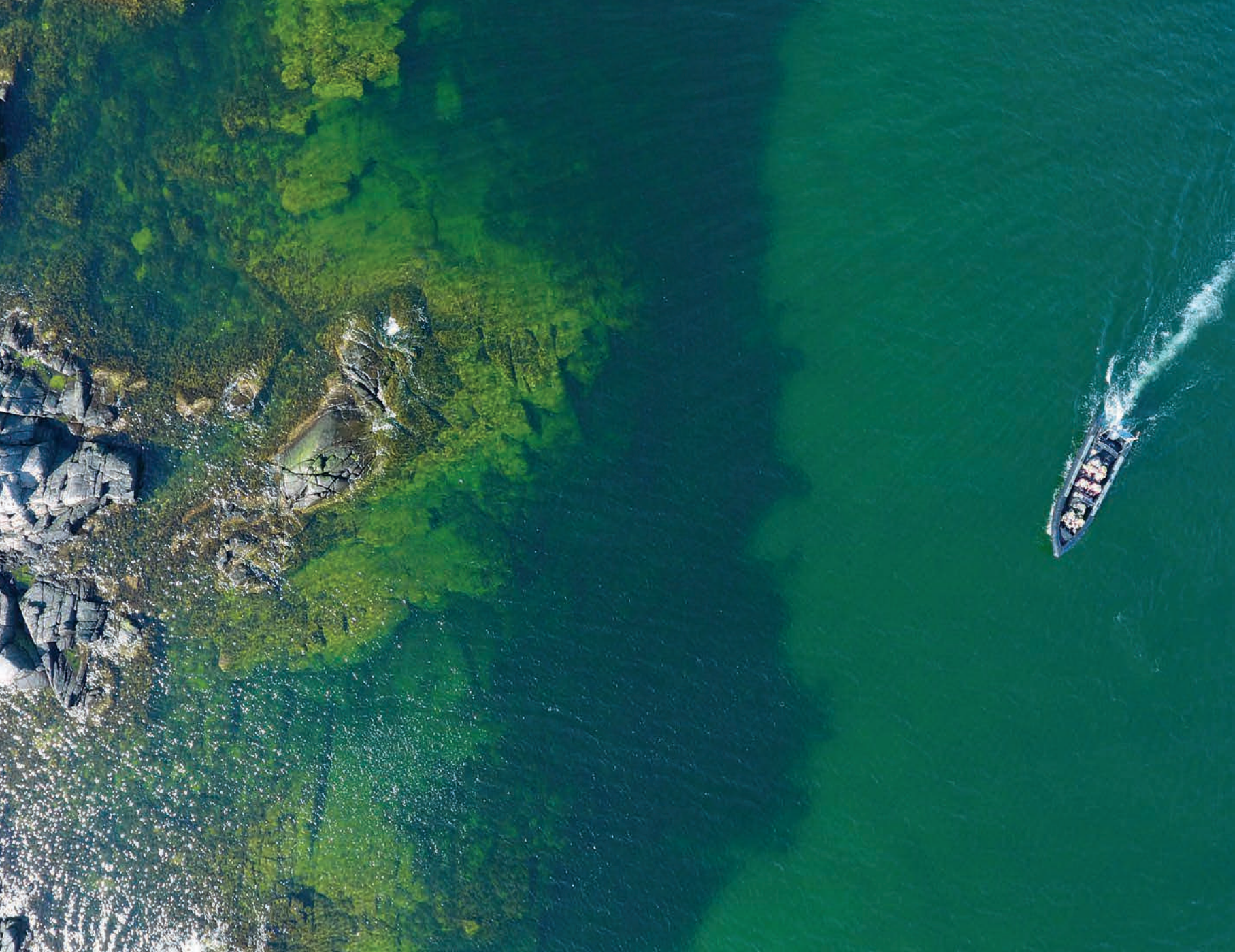


HAFENÜBERSICHT

A RØNNE HAFEN	2
B RØNNE SPORTSHAFEN / NØRREKAAS	4
C HASLE HAFEN	6
D HELLIGPEDER HAFEN	8
E TEGLKAAS HAFEN	10
F VANG HAFEN	12
G HAMMERHAVN HAFEN	14
H SANDVIG HAFEN	16
I ALLINGE HAFEN	18
J TEJN HAFEN	20
K GUDHJEMS WESTHAFEN / NØRRESAND	22
L GUDHJEMS OSTHAFEN	26
M CHRISTIANSØ HAFEN	28
N MELSTED HAFEN	30
O LISTED HAFEN	32
P SVANEKE HAFEN	34
Q ÅRSDALE HAFEN	36
R NEXØ HAFEN	38
S SNOGEBÆK HAFEN	40
T BAKKERNE HAFEN	42
U BODERNE HAFEN	44
V ARNAGER HAFEN	46



> Dieses Heft dient zur Information und NICHT als Alternative für Seekarte und Lotse. Seekarte: 180, 181, 188 & 189 weisen sicher den Weg zum Segelparadies.



HAFENÜBERSICHT

A RØNNE HAFEN	2
B RØNNE SPORTSHAFEN / NØRREKAAS	4
C HASLE HAFEN	6
D HELLIGPEDER HAFEN	8
E TEGLKAAS HAFEN	10
F VANG HAFEN	12
G HAMMERHAVN HAFEN	14
H SANDVIG HAFEN	16
I ALLINGE HAFEN	18
J TEJN HAFEN	20
K GUDHJEMS WESTHAFEN / NØRRESAND	22
L GUDHJEMS OSTHAFEN	26
M CHRISTIANSØ HAFEN	28
N MELSTED HAFEN	30
O LISTED HAFEN	32
P SVANEKE HAFEN	34
Q ÅRSDALE HAFEN	36
R NEXØ HAFEN	38
S SNOGEBÆK HAFEN	40
T BAKKERNE HAFEN	42
U BODERNE HAFEN	44
V ARNAGER HAFEN	46



> Dieses Heft dient zur Information und NICHT als Alternative für Seekarte und Lotse. Seekarte: 180, 181, 188 & 189 weisen sicher den Weg zum Segelparadies.



Meist ist im Hafen reichlich Platz für alle, wobei aufländiger Wind die Kapazität reduziert, wenn das alte Eichentor zwischen Innen- und Außenbecken geschlossen wird.

Der Hafen verfügt über neue Sanitäreanlagen und eine für die Gastsegler reservierte Wäscherei.

Die städtische Touristeninformation ist ans Kai umgezogen und informiert Gastsegler gern über alle Angebote der Stadt, über Einkaufsmöglichkeiten, interessante Café und Restaurants sowie Kunsthandwerk.

Um 10 Uhr vormittags wird die Stimmung im Hafen lebhaft, es wird dänisches Liedgut gesungen und das erste Boot nach Christiansø fährt ab.



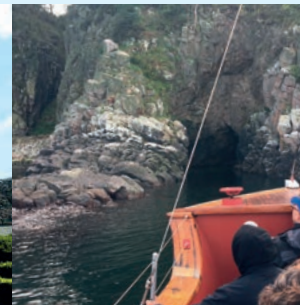
AUSFLUGSZIEL



Der Haupthafen von Gudhjem ist ein echter Bornholmer Hafen, hineingesprengt in den Fels, der steil über dem Meer bis nach Bokuld ansteigt und dem Hafen ein ganz besonderes südländisches Flair verleiht.

Im östlichen Hafen sind Gastsegler in allen Becken willkommen; zwei Kais sind jedoch für Überfahrten nach Christiansø mit mehreren Abfahrten täglich und für das Ausflugsboot Thor reserviert, das geführte Touren zu den Helligdomsklippen und zu Bornholms Kunstmuseum anbietet.

Die Felsen rund um den Hafen werden fleißig genutzt: Hier wird der frische Räucherhering von der Räucherei im Hafen genossen, ein Sonnenbad oder ein Bad in der blauen Ostsee bei Sonnenuntergang.



Østerlars Rundkirche 6 km

Ausflugsboote

Gudhjem Mühle 0,3 km

Oluf Host Museum 0,5 km
Gudhjem Museum 0,7 km

Gudhjem Hallenbad 1 km
Mittelalterliches Zentrum 5 km

Scala Kino
Fähre nach Christiansø 27



Hafen

500 m



Telefon

HAFENÜBERSICHT

A RØNNE HAFEN	2
B RØNNE SPORTSHAFEN / NØRREKAAS	4
C HASLE HAFEN	6
D HELLIGPEDER HAFEN	8
E TEGLKAAS HAFEN	10
F VANG HAFEN	12
G HAMMERHAVN HAFEN	14
H SANDVIG HAFEN	16
I ALLINGE HAFEN	18
J TEJN HAFEN	20
K GUDHJEMS WESTHAFEN / NØRRESAND	22
L GUDHJEMS OSTHAFEN	26
M CHRISTIANSØ HAFEN	28
N MELSTED HAFEN	30
O LISTED HAFEN	32
P SVANEKE HAFEN	34
Q ÅRSDALE HAFEN	36
R NEXØ HAFEN	38
S SNOGEBÆK HAFEN	40
T BAKKERNE HAFEN	42
U BODERNE HAFEN	44
V ARNAGER HAFEN	46



> Dieses Heft dient zur Information und NICHT als Alternative für Seekarte und Lotse. Seekarte: 180, 181, 188 & 189 weisen sicher den Weg zum Segelparadies.

CHRISTIANSØ HAFEN



Der Hafen von Christiansø hat zwei Einfahrten, eine an jeder Seite der Schwingbrücke, die die zwei Hauptinseln verbindet und den Hafen in Süd- und Nordhafen teilt.

Gastsegler sind in beiden Häfen willkommen, durch die es möglich ist, die Insel bei allen Windrichtungen anzufahren.

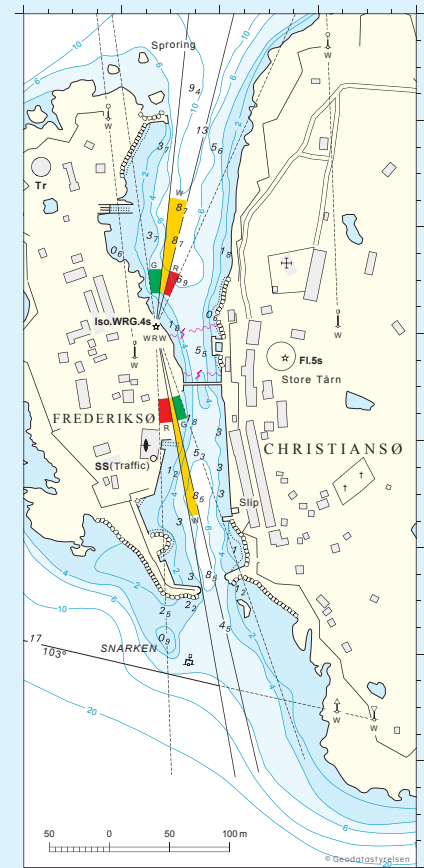


Ein Besuch der Insel mit dem eigenen Boot ist unvergesslich. Es muss jemand an die Freizeitsegler gedacht haben, als man in 100 m Tiefe, 10 Seemeilen von Bornholm entfernt, einen fantastischen Naturhafen zwischen zwei Inseln schuf, ähnlich wie Utklippan 10 Seemeilen vor Karlskrona.

Christiansø hat ca. 100 Einwohner. Es ist eine Gesellschaft mit Gastwirtschaft, Kirche, Polizei, Schule, Kaufmann mit Bäckerei, Post, Museum, Galerien, Versammlungshaus, Campingplatz sowie Verkaufsladen für den bekannten marinierten Christiansø Kräuterhering (Kryddersild).

Die Gesellschaft ist ein Erlebnis für sich, wobei die Geschichte erzählt wird, dass eine Frau ihr langes Leben auf Christiansø verbrachte, ohne auch nur einmal wenigstens nach Frederikso zu kommen, denn "was soll man denn da?"

Die Insel versorgt sich selbst mit Elektrizität und früher auch mit Trinkwasser, was mehrere Hundert Jahre lang über offene Brunnen als Regenwasserspeicher geschah. Alles auf der Insel ist in denkmalgeschützten Gebäuden eingerichtet, die früher zur großen Festung gehörten. Zur Inselgruppe gehört auch das Vogelreservat Græsholmen, wo die Pingvine der Ostsee leben. In den letzten Jahren hat sich der Bestand der ca. 300 kg schweren Kegelrobbe, die auf den Inseln leben, so stark entwickelt, dass zwei Robben ins Wasser fallen, sobald sich eine neu ankommende Robbe auf die Schäre Tatt drängelt.



AUSFLUGSZIEL



Großer Turm

0,1 km



Treppenweg auf Christiansø



Kleiner Turm

0,5 km

Hafen

-
-
-
-
-
-

HAFENÜBERSICHT

A RØNNE HAFEN	2
B RØNNE SPORTSHAFEN / NØRREKAAS	4
C HASLE HAFEN	6
D HELLIGPEDER HAFEN	8
E TEGLKAAS HAFEN	10
F VANG HAFEN	12
G HAMMERHAVN HAFEN	14
H SANDVIG HAFEN	16
I ALLINGE HAFEN	18
J TEJN HAFEN	20
K GUDHJEMS WESTHAFEN / NØRRESAND	22
L GUDHJEMS OSTHAFEN	26
M CHRISTIANSØ HAFEN	28
N MELSTED HAFEN	30
O LISTED HAFEN	32
P SVANEKE HAFEN	34
Q ÅRSDALE HAFEN	36
R NEXØ HAFEN	38
S SNOGEBÆK HAFEN	40
T BAKKERNE HAFEN	42
U BODERNE HAFEN	44
V ARNAGER HAFEN	46



> Dieses Heft dient zur Information und NICHT als Alternative für Seekarte und Lotse. Seekarte: 180, 181, 188 & 189 weisen sicher den Weg zum Segelparadies.

MELSTED HAFEN



Der Hafen von Melsted ist ein kleiner privater Hafen, gut geschützt zwischen den beiden Schären Sorteskær und Guleskær.

Er wurde 1884 aus Granit gebaut und ist heute Heimathafen für ca. 50 lokale Freizeitboote und Jollen, aber auch das eine oder andere Gastboot ist willkommen.



Nördlich und südlich des Hafens liegen Küstenschanzen, Teil der Bornholmer Verteidigungsanlagen vor ca. 700 Jahren.

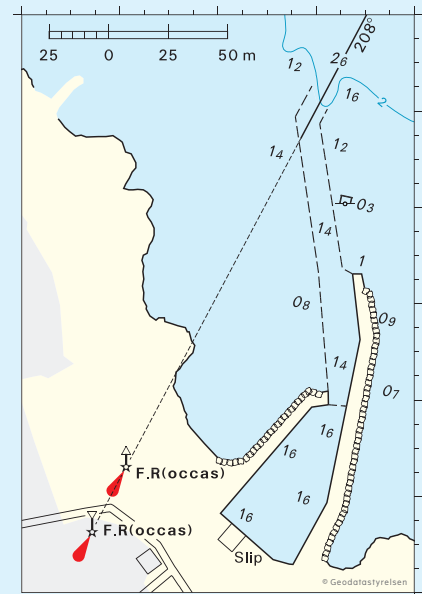
Melsted ist ein kleines, gemütliches Fischerdorf mit kleinen, gut erhaltenen Fachwerkhäusern und engen krummen Gassen.

Vier Häuser haben immer noch ihren Rächerschornstein, Zeugnis des Heringsräucherns in früherer Zeit.

Östlich des Hafens umgibt ein feiner Sandstrand das prominente alte Badehotel, das immer noch ein Hotel ist und ein Gourmetrestaurant betreibt.

Ca. 300 m weiter im Inland liegt das Landwirtschaftsmuseum Melstedgård, ein 300 Jahre alter Bornholmer Gutshof, mit Fachwerk und Strohdach.

Hier lässt sich Landwirtschaft erleben, wie sie früher war. In diesen Gebäuden hat Bornholm auch sein neues Center für regionale Esskultur eingerichtet, teils im Wirtschaftsgebäude Skafferiet auf dem Hof, teils im neu errichteten Gebäude Gården östlich des Hauptgebäudes.



AUSFLUGSZIEL



Hier kann man die Speiseschule besuchen und lernen, typische lokale Spezialitäten zuzubereiten, oder fast alle berühmten Bornholmer regionalen Spezialitäten kaufen.



Melstedgård / Museum 0,3 km

Baltic Sea Glass 3 km

3 km

Stavehøl Wasserfälle 4 km

4 km

Hafen



500 m



Telefon



HAFENÜBERSICHT

A RØNNE HAFEN	2
B RØNNE SPORTSHAFEN / NØRREKAAS	4
C HASLE HAFEN	6
D HELLIGPEDER HAFEN	8
E TEGLKAAS HAFEN	10
F VANG HAFEN	12
G HAMMERHAVN HAFEN	14
H SANDVIG HAFEN	16
I ALLINGE HAFEN	18
J TEJN HAFEN	20
K GUDHJEMS WESTHAFEN / NØRRESAND	22
L GUDHJEMS OSTHAFEN	26
M CHRISTIANSØ HAFEN	28
N MELSTED HAFEN	30
O LISTED HAFEN	32
P SVANEKE HAFEN	34
Q ÅRSDALE HAFEN	36
R NEXØ HAFEN	38
S SNOGEBÆK HAFEN	40
T BAKKERNE HAFEN	42
U BODERNE HAFEN	44
V ARNAGER HAFEN	46



> Dieses Heft dient zur Information und NICHT als Alternative für Seekarte und Lotse. Seekarte: 180, 181, 188 & 189 weisen sicher den Weg zum Segelparadies.



Der Hafen von Listed ist ein gemütlicher Granithafen mit einem aktiven gewerblichen Fischer und reichlich Platz für Gastboote, die in allen Becken willkommen sind.

Der Hafen liegt bei allen Windrichtungen gut geschützt und bietet im Hochsommer den herrlichsten Sonnenuntergang, der mit einem leckeren Cocktail im Hafencafé oder an der Cocktailbar genossen werden kann.

Der Hafen bietet aber auch Ruhe und Frieden sowie fantastische Wanderungen, z. B. zum Spaltental Randkløve Skår 4 Kilometer nördlich des Hafens.

Bei dieser Wanderung kommt man an Bols-havn vorbei, Dänemarks kleinstem, aktivem gewerblichem Hafen mit einem gewerblichen Fischer, der eine Sonderquote für Jollen eingeführt hat, und am Geheimhafen Haralds Hafen, wo im 2. Weltkrieg Juden ausgeschifft wurden.

Darüber hinaus gibt es in dem kleinen gemütlichen Fischerdorf ein kleines Fischereimuseum, einen Keramiker, ein Geschäft für Gebrauchskunst sowie ein eigenes Trollingcenter mit Pirkboot und geführten Angel-touren.

Ca. 300 m nördlich des Hafens liegt Høl, eine Bucht am Ende einer ca. 100 m breiten Fels-spalte, Badestelle der Einheimischen.

300 m östlich des Hafens fließt der Bach Vasebæk ins Meer. Folgt man ihm ins Inland, so kommt man an einem kleineren Wasser-werkbau aus Granit vorbei – Entwurf des weltberühmten dänischen Architekten Jørn Utzon. Von Listed aus sind es ca. 2 Kilometer bis zum neu renovierten Bornholmer Vergnügungspark Brændegårdshaven.



AUSFLUGSZIEL



Haralds Hafen

Brændegårdshaven

2 km

"Randkløve Skår"

5 km

Hafen			Telefon		

HAFENÜBERSICHT

A RØNNE HAFEN	2
B RØNNE SPORTSHAFEN / NØRREKAAS	4
C HASLE HAFEN	6
D HELDIGPEDER HAFEN	8
E TEGLKAAS HAFEN	10
F VANG HAFEN	12
G HAMMERHAVN HAFEN	14
H SANDVIG HAFEN	16
I ALLINGE HAFEN	18
J TEJN HAFEN	20
K GUDHJEMS WESTHAFEN / NØRRESAND	22
L GUDHJEMS OSTHAFEN	26
M CHRISTIANSØ HAFEN	28
N MELSTED HAFEN	30
O LISTED HAFEN	32
P SVANEKE HAFEN	34
Q ÅRSDALE HAFEN	36
R NEXØ HAFEN	38
S SNOGEBÆK HAFEN	40
T BAKKERNE HAFEN	42
U BODERNE HAFEN	44
V ARNAGER HAFEN	46



> Dieses Heft dient zur Information und NICHT als Alternative für Seekarte und Lotse. Seekarte: 180, 181, 188 & 189 weisen sicher den Weg zum Segelparadies.



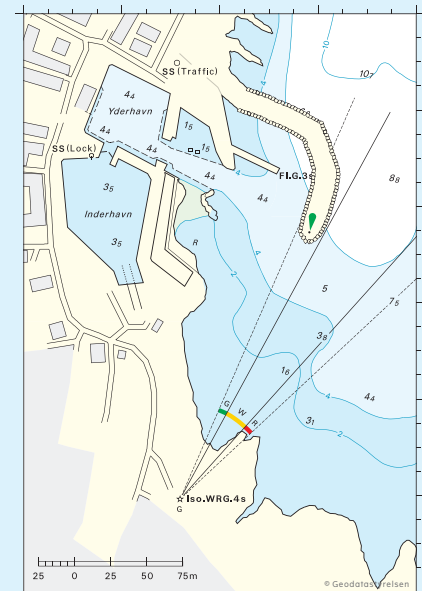
Der Hafen von Svaneke wurde in den Sonnenort hineingesprengt und hat immer noch ein aktives Fischereigewerbe. Gastsegler sind im ganzen Hafen willkommen, der 2011 durch die neue Deckmole seine Kapazität auch bei auflandigem Wind erhöht hat.

Dadurch hat der Hafen auch einen sehr schönen neuen Badebereich mit 1-2-3 m Springmöglichkeit bekommen. Bei einem Aufenthalt in Svaneke bietet sich eine Tour in die lokalen Schären an, wo in den Felsen festgemacht werden kann. Sobald Rotwein und Grill an Land getragen sind, kann man die Ruhe genießen; dabei lässt sich die ganze Stadt in weniger als einer Stunde zu Fuß umrunden.

Die städtische Touristeninformation ist im Hafencenter untergebracht. Hier können Sie Anregungen für langjährige Aufenthalte finden; in der ersten Etage bietet der Aufenthaltsraum des Hafens den herrlichsten Blick über Ostsee und Hafen.

Am Hafen steht die Barke Svaneke, mit 180 Fuß das größte, auf Bornholm gebaute Holzschiff. Es steht nur 100 m von der Stelle entfernt, wo es vor 150 Jahren gebaut wurde.

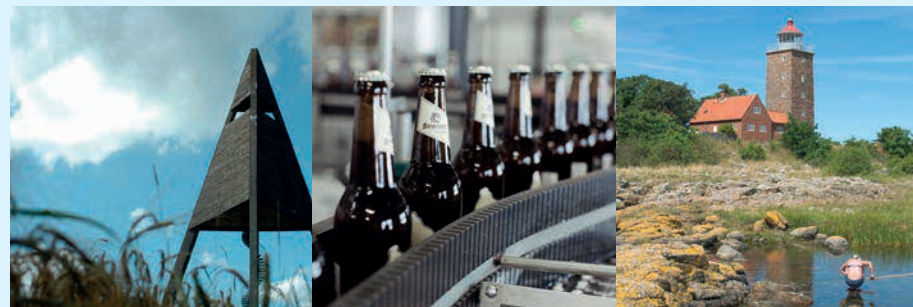
Der Ort wurde zum schönsten Dorf des Landes gewählt; hier kann die Produktion zahlreicher lokaler Lebensmittel erlebt werden: Bonbon, Karamell, Lakritz, Eis, Schokolade, Weingummi, Cidre, Erfrischungsgetränke, Pasta, Pesto – und nicht zuletzt das weltberühmte Bier aus Svaneke.



AUSFLUGSZIEL



Es gibt schöne Restaurants und Cafés, vielfältigste Fischprodukte, direkt vom Kutter oder aus der größten Räucherei der Insel, gute Einkaufsmöglichkeiten, Kino, Galerien, ein großes Puppentheater, aktive Kunsthandwerker und interessante Wahrzeichen, z.B. den kombinierten Leuchtturm und Wasserturm, Entwurf des dänischen Architekten Jørn Utzon.



Utzons Wasserturm

Svaneke Sudhaus

0,2 km

Svaneke Leuchtturm

Brændesgårdshaven
Meeresfrischer Fisch

4 km

Svaneke Stummel Mühle

5 km



Hafen

200 m



Telefon



HAFENÜBERSICHT

A RØNNE HAFEN	2
B RØNNE SPORTSHAFEN / NØRREKAAS	4
C HASLE HAFEN	6
D HELLIGPEDER HAFEN	8
E TEGLKAAS HAFEN	10
F VANG HAFEN	12
G HAMMERHAVN HAFEN	14
H SANDVIG HAFEN	16
I ALLINGE HAFEN	18
J TEJN HAFEN	20
K GUDHJEMS WESTHAFEN / NØRRESAND	22
L GUDHJEMS OSTHAFEN	26
M CHRISTIANSØ HAFEN	28
N MELSTED HAFEN	30
O LISTED HAFEN	32
P SVANEKE HAFEN	34
Q ÅRSDALE HAFEN	36
R NEXØ HAFEN	38
S SNOGEBÆK HAFEN	40
T BAKKERNE HAFEN	42
U BODERNE HAFEN	44
V ARNAGER HAFEN	46



> Dieses Heft dient zur Information und NICHT als Alternative für Seekarte und Lotse. Seekarte: 180, 181, 188 & 189 weisen sicher den Weg zum Segelparadies.

ÅRSDALE HAFEN



Der Hafen von Årsdale liegt in einem aktiven Fischerdorf an Bornholms Ostküste, zwei See-meilen südlich von Svaneke, und wurde 1869 gegründet.

Auch hier hat der Hafen einen Ort entstehen lassen, der für seine vielen Räuchereien be-kannt ist; Årsdale war eine der größten Fisch-ergesellschaften mit über 30 Fischkuttern.

Direkt am Kai gibt es den Treffpunkt und Le-bensmittelladen "Høkeren", wo Gastsegler die lokale Bevölkerung treffen und ihren Einkauf tätigen können. Das markante Fischindus-triegebäude am Hafen, in dem kein Fisch mehr verarbeitet wird, ist gerade im Umbau.

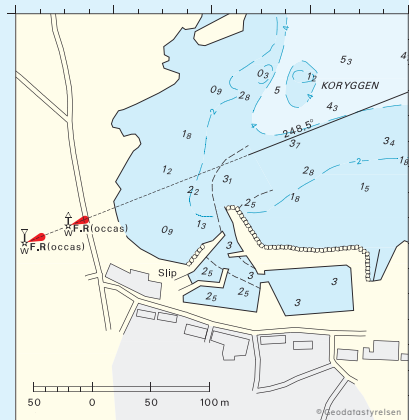
Hier gibt es in naher Zukunft leckere Spezial-biere zu genießen.

Im Fischerdorf selbst gibt es heute im Hafen eine aktive Räucherei und ein Fischgeschäft mit umfassendem Fischangebot.

Auch ein Schiffsbauer ist im Hafen angesie-delt. Oberhalb des Hafens überragt eine der am besten erhaltenen Holländerwindmühlen Dänemarks den Ort.

Sie wurde 1877 gebaut und ist ein Wahrzei-chen des Ortes; auch heute noch produziert sie mit Windkraft viele verschiedene Mehlsorten aus Bornholmer Getreide.

Dabei kann man im Rahmen einer Besichti-gung zuschauen – und gleichzeitig sehen, wie Bornholmer Granit zu Schmuck wird. Die Ruhe im Ort hat Årsdale im Laufe der Zeit zur Heimat von Künstlern und Kunsthandwer- kern gemacht.



AUSFLUGSZIEL



- Aarsdale Mühle 0,5 km
- Langeskanse 2 km
- Granit Schleiferei 0,5 km
- Paradisbakkerne / die Hügel 6 km



Hafen



Telefon

HAFENÜBERSICHT

A RØNNE HAFEN	2
B RØNNE SPORTSHAFEN / NØRREKAAS	4
C HASLE HAFEN	6
D HELLIGPEDER HAFEN	8
E TEGLKAAS HAFEN	10
F VANG HAFEN	12
G HAMMERHAVN HAFEN	14
H SANDVIG HAFEN	16
I ALLINGE HAFEN	18
J TEJN HAFEN	20
K GUDHJEMS WESTHAFEN / NØRRESAND	22
L GUDHJEMS OSTHAFEN	26
M CHRISTIANSØ HAFEN	28
N MELSTED HAFEN	30
O LISTED HAFEN	32
P SVANEKE HAFEN	34
Q ÅRSDALE HAFEN	36
R NEXØ HAFEN	38
S SNOGEBÆK HAFEN	40
T BAKKERNE HAFEN	42
U BODERNE HAFEN	44
V ARNAGER HAFEN	46



> Dieses Heft dient zur Information und NICHT als Alternative für Seekarte und Lotse. Seekarte: 180, 181, 188 & 189 weisen sicher den Weg zum Segelparadies.



Der Hafen von Nexø ist Bornholms größter Fischereihafen mitten im Zentrum von Nexø.

Hier kommen täglich Ostseefische jeder Art an, alles von der Sprotte bis zu großen Lachs.

Der Hafen hat eine große Werft, Servicebetriebe für sämtliche Reparaturen und ein Bootsausstattungsgeschäft.

Gastsegler sind am 2870 m langen Kai willkommen, der Platz genug für Gastboote jeder Größe hat. Die drei nördlichen Becken sind zusammen mit dem alten Trockendock der einzige größere Hafen in Dänemark, der aus Sandstein errichtet ist, das Gestein, aus dem er herausgesprengt wurde.

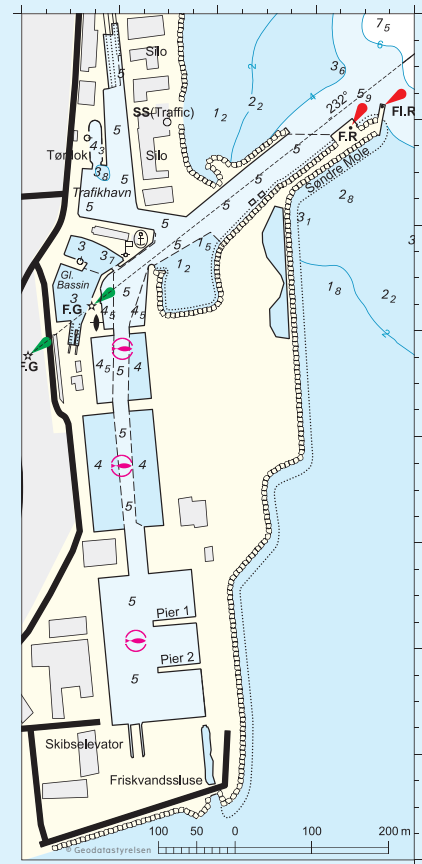
In den Sommermonaten gibt es eine tägliche Passagierroute nach Polen.

Nexø, Bornholms zweitgrößte Stadt, hat eine große Auswahl an Geschäften für den Alltagsbedarf und Fachgeschäften zu bieten, eine aktive Heringsräucherei, Cafés und Restaurants.

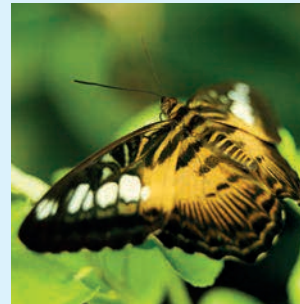
Es gibt ein kulturhistorisches Museum und das Martin Andersen Nexø Gedenkhaus. Jeden Sommer findet eine Jazzwoche statt.

Darüber hinaus bieten sich in Nexø interessante Ausflugsziele an, z. B. die Glas- und Keramikschule, der Schmetterlingspark und der Skulpturenpark auf dem Weg zum See Stenbrudssø mit Put-and-take-Angeln.

Direkt nördlich des Sees kann man sich direkt auf die Fennoskandische Randzone stellen, mit dem einen Fuß auf dem Grund Südeuropas, mit dem anderen auf dem Grund Nordeuropas – und so 1,1 Mrd. Jahre zwischen den Füßen haben.



AUSFLUGSZIEL



Schmetterlingspark 1 km
Nexø Museum 0,5 km
Halleklipperne / Felsen 3 km

Martin Andersen Nexø 0,5 km
Stenbrudssøen / See 1 km
Golfplatz 10 km

Balka 4 km
Fähre nach Kolobrzeg



Hafen

0,2-2 km



Telefon



HAFENÜBERSICHT

A RØNNE HAFEN	2
B RØNNE SPORTSHAFEN / NØRREKAAS	4
C HASLE HAFEN	6
D HELLIGPEDER HAFEN	8
E TEGLKAAS HAFEN	10
F VANG HAFEN	12
G HAMMERHAVN HAFEN	14
H SANDVIG HAFEN	16
I ALLINGE HAFEN	18
J TEJN HAFEN	20
K GUDHJEMS WESTHAFEN / NØRRESAND	22
L GUDHJEMS OSTHAFEN	26
M CHRISTIANSØ HAFEN	28
N MELSTED HAFEN	30
O LISTED HAFEN	32
P SVANEKE HAFEN	34
Q ÅRSDALE HAFEN	36
R NEXØ HAFEN	38
S SNOGEBÆK HAFEN	40
T BAKKERNE HAFEN	42
U BODERNE HAFEN	44
V ARNAGER HAFEN	46



> Dieses Heft dient zur Information und NICHT als Alternative für Seekarte und Lotse. Seekarte: 180, 181, 188 & 189 weisen sicher den Weg zum Segelparadies.



Snogebæk ist der östlichste Hafen Südbornholms, mit kilometerlangen weißen Sandstränden von Nexø bis Rønne. Er ist typisch für Südbornholm, ein Inselhafen zur Vermeidung der Versandung.

Er liegt gut geschützt durch die beiden Riffs Salthammer Rev und Bro Rev, nur in Einfahrtrichtung kann man sich dem Hafen sicher und einfach nähern. Gastsegler sind auf den Gästeplätzen hinter der Deckmole des Hafens und im Hafen selbst willkommen.

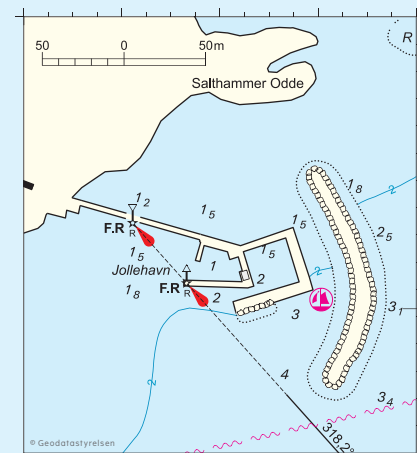
Die große Räucherei im Hafen erzählt die Geschichte der aktiven Fischerei, die es früher hier gab.

Snogebæk selbst hat sich zu einem beliebten Touristentreffpunkt Südbornholms entwickelt. Das Fischerdorf ist sehr lebhaft, man kann im lokalen Supermarkt und in mehreren Fachgeschäften gut einkaufen.

Hier starteten die inzwischen fast weltberühmte Schokoladenproduktion und das Eisgeschäft, beide verarbeiten lokale Rohstoffe. Der Ort ist Heimat vieler Kunsthandwerker, denen man in den Werkstätten bei der Arbeit zuschauen und wo man sich ein Andenken für Zuhause kaufen kann.

Darüber hinaus bietet Snogebæk ein breites Sortiment an Freiluftaktivitäten. Man kann Ausstattungen für Freizeitaktivitäten leihen, an Kursen oder Führungen teilnehmen.

Der Ort ist für sein jährliches Hafenfest bekannt, das einzige Hafenfest, das den Flair der siebziger Jahre bewahren konnte. Bei dem Fest lädt die lokale Geschäftswelt ein zur Bornholmer Heringspezialität Krakket Sild, es gibt einen Umzug mit fantasievollen Fahrzeugen, die dann an dem möglichst schnellen Wettrennen Slidskens Vågehalse teilnehmen.


AUSFLUGSZIEL


Dueodde Strand

5 km

Golfplatz

10 km



Hafen

HAFENÜBERSICHT

A RØNNE HAFEN	2
B RØNNE SPORTSHAFEN / NØRREKAAS	4
C HASLE HAFEN	6
D HELLIGPEDER HAFEN	8
E TEGLKAAS HAFEN	10
F VANG HAFEN	12
G HAMMERHAVN HAFEN	14
H SANDVIG HAFEN	16
I ALLINGE HAFEN	18
J TEJN HAFEN	20
K GUDHJEMS WESTHAFEN / NØRRESAND	22
L GUDHJEMS OsthAFEN	26
M CHRISTIANSØ HAFEN	28
N MELSTED HAFEN	30
O LISTED HAFEN	32
P SVANEKE HAFEN	34
Q ÅRSDALE HAFEN	36
R NEXØ HAFEN	38
S SNOGEBÆK HAFEN	40
T BAKKERNE HAFEN	42
U BODERNE HAFEN	44
V ARNAGER HAFEN	46



> Dieses Heft dient zur Information und NICHT als Alternative für Seekarte und Lotse. Seekarte: 180, 181, 188 & 189 weisen sicher den Weg zum Segelparadies.

BAKKERNE HAFEN

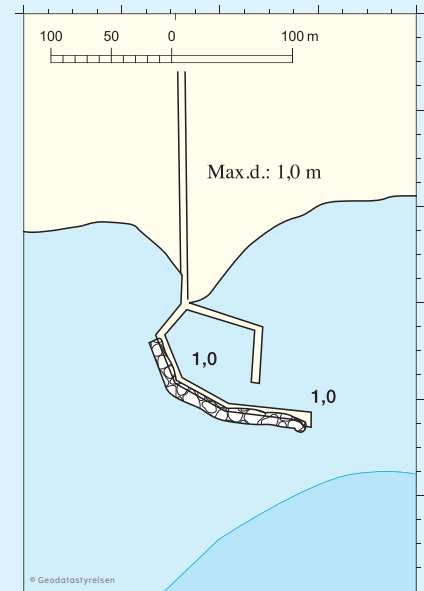


Die Lage des Hafens nahe am steil abfallenden Ostseeboden hat sicher dazu beigetragen, dass die Fischerei erfolgreich war. Die Hafenerweiterung ist immer noch in Betrieb.

Der Ort Bakkerne hat dabei nie seinen Charme verloren. Im Gegenteil: Die Natur rundum, die kleinen Fischerhäuschen und der Hafen schaffen eine Atmosphäre, die man erleben muss. Im Hafen gibt es einen Fahrradverleih und einen Minigolfplatz.

300 m östlich des Hafens fließt der größte Bach Bornholms ins Meer. Folgt man dem Bachlauf wenige Hundert Meter ins Inland, trifft man auf ein interessantes Ensemble aus Wassermühle, Forellenhäuser und größter Süßwasserfischanlage der Insel für Wildforellen, wo im Laufe der Jahre schon unzählige Wildforellen gefangen wurden, die zum Laichen hierher aufsteigen.

Ganz in der Nähe ist eine Stelle mit den Daten 55 Grad Nord / 15 Grad Ost durch einen Granitblock markiert – hier zeigt Ihre Uhr die korrekte Uhrzeit gemäß Weltzeitzone.



AUSFLUGSZIEL



Der Hafen von Bakkerne ist einer der kleinsten Fischereihäfen der Insel mit einer Wassertiefe von nur einem Meter.

Auch dieser Hafen ist ein Inselhafen, meisten voller lokaler Boote; bei schönem Wetter können jedoch einzelne Gastboote das kleine Fischerdorf besuchen.



Ursprünglich war der Hafen nur ein Wellenbrecher mit Absenkung. Doch trotz Not und Armut konnten die Fischer den Hafen 1944 fertig bauen. 1982 wurde der Hafen verstärkt und trotz seiner bescheidenen Größe zu einem sehr aktiven Fischereihafen.



Øle Å / Wasserlauf	1 km	Dueodde Strand	5 km	Slusegård	2 km
Ringborgen	2 km	Golfplatz	4 km		

Hafen

HAFENÜBERSICHT

A RØNNE HAFEN	2
B RØNNE SPORTSHAFEN / NØRREKAAS	4
C HASLE HAFEN	6
D HELLIGPEDER HAFEN	8
E TEGLKAAS HAFEN	10
F VANG HAFEN	12
G HAMMERHAVN HAFEN	14
H SANDVIG HAFEN	16
I ALLINGE HAFEN	18
J TEJN HAFEN	20
K GUDHJEMS WESTHAFEN / NØRRESAND	22
L GUDHJEMS OSTHAFEN	26
M CHRISTIANSØ HAFEN	28
N MELSTED HAFEN	30
O LISTED HAFEN	32
P SVANEKE HAFEN	34
Q ÅRSDALE HAFEN	36
R NEXØ HAFEN	38
S SNOGEBÆK HAFEN	40
T BAKKERNE HAFEN	42
U BODERNE HAFEN	44
V ARNAGER HAFEN	46



> Dieses Heft dient zur Information und NICHT als Alternative für Seekarte und Lotse. Seekarte: 180, 181, 188 & 189 weisen sicher den Weg zum Segelparadies.

BODERNE HAFEN



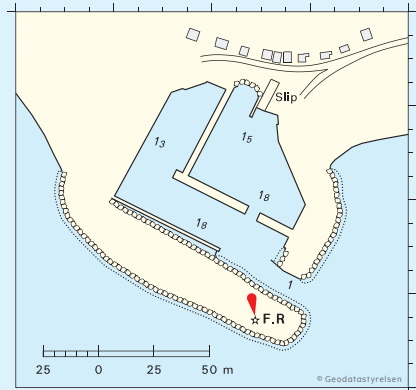
Der Hafen von Boderne ist ein kleinerer privater Hafen mit einer Wassertiefe von nur einem Meter. Er liegt gut geschützt, kleinere Gastboote sind willkommen.

Der Hafen ist der Heimathafen von ca. 45 lokalen Jollen und Freizeitbooten des malerischen Dorfes an der Küstenschräge, wo man einiges über die Hafengeschichte erfahren kann.

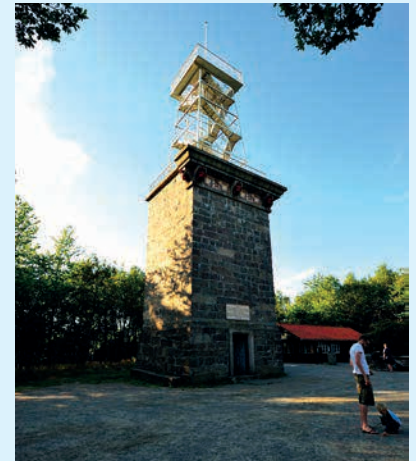
Der Hafen liegt an der Südküste, mitten am schönen 50 km langen Sandstrand Bornholms, wunderbar, um den Sommer auf der Sonneninsel zu genießen.

Ca. 250 m vom Hafen entfernt sind ein Café und einer der größeren Modeläden der Insel.

In der anderen Richtung, 300 m östlich des Hafens, fließt der Bach Læsåen ins Meer; ein interessantes Wegesystem folgt dem Wasserlauf zu raffinierten Schleusensystemen, die als Süßwasserfischanlagen zum Fangen großer Wildforellen dienen, auf dem Weg den Bach hinauf.



AUSFLUGSZIEL



Hafen				Telefon		

Natur Bornholm	5 km	Ekkodalen / Tal	8 km	Risebæk Wasserfälle	8 km
Lilleborg	8 km	Rytterknægten	8 km		
Pferdereennbahn	8 km	Almindingen	8 km		

HAFENÜBERSICHT

A RØNNE HAFEN	2
B RØNNE SPORTSHAFEN / NØRREKAAS	4
C HASLE HAFEN	6
D HELLIGPEDER HAFEN	8
E TEGLKAAS HAFEN	10
F VANG HAFEN	12
G HAMMERHAVN HAFEN	14
H SANDVIG HAFEN	16
I ALLINGE HAFEN	18
J TEJN HAFEN	20
K GUDHJEMS WESTHAFEN / NØRRESAND	22
L GUDHJEMS OSTHAFEN	26
M CHRISTIANSØ HAFEN	28
N MELSTED HAFEN	30
O LISTED HAFEN	32
P SVANEKE HAFEN	34
Q ÅRSDALE HAFEN	36
R NEXØ HAFEN	38
S SNOGEBÆK HAFEN	40
T BAKKERNE HAFEN	42
U BODERNE HAFEN	44
V ARNAGER HAFEN	46



> Dieses Heft dient zur Information und NICHT als Alternative für Seekarte und Lotse. Seekarte: 180, 181, 188 & 189 weisen sicher den Weg zum Segelparadies.

ARNAGER HAFEN



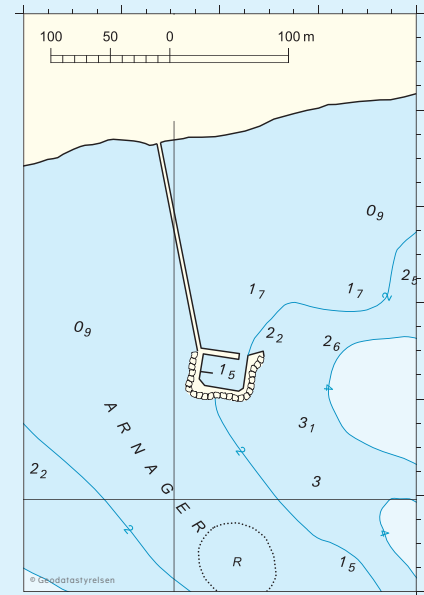
Für Geschichts- und Geologieinteressierte hat die Umgebung viel zu bieten.

Hier wurden u. a. versteinerte Fußabdrücke von Dinosauriern gefunden und es gibt Reste der Mine, in der früher Phosphorit gewonnen wurde.

Darüber hinaus sind Reste der Phosphoritausschiffungsanlagen östlich des Hafens zu sehen und der alte Hafen im Westen.

Der Hafen liegt gut geschützt hinter dem Riff Arnager Rev in flachem Gewässer. Das Riff reicht weit nach Südosten und ist für Taucher sehr interessant.

Die Seekarte weist die sichere Einfahrt in den Hafen.

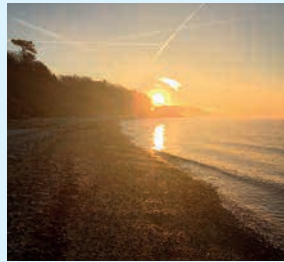


AUSFLUGSZIEL



Der Hafen von Arnager ist ein Inselhafen, der über Nordeuropas längste Holzbrücke über offenem Wasser mit dem Strand verbunden ist.

Der Hafen von Arnager ist der einzige Hafen der Südküste, der mit Kielbooten mit einem Tiefgang von 2 m angelaufen werden kann. Gastboote sind im Hafen willkommen, bei gutem Wetter auch an der Innenseite des Molenkopfes.



Das Fischerdorf hat eine kleine Galerie zu bieten und eine Heringsrucherei mit Restaurant.



Nylars Rundkirche

3 km



Natur Bornholm



5 km

Hafen

 200 m



"Thor" an den Helligdomsklippen
Sonnenuntergang bei Arnager



Bei **BRIGHT GREEN ISLAND** geht es um alle Bornholmer, um unseren Alltag und die Zukunft der Insel. Es geht darum, unsere Gesellschaft, zu der Bornholmer, Unternehmen, Infrastruktur und unsere vielen Gäste gehören, nachhaltig zu gestalten.

Lesen Sie mehr unter www.brightgreenisland.dk

BRIGHT GREEN ISLAND BORNHOLM





Geräucherte Heringe
Entspannung am Hafen
Ekkodalen / Tal
Penyllan Brewery

Kreuzfahrtschiff bei Gudhjem
Helligdomsklipperne / Felsen
Badestrand bei Arnager
Hafenidylle

Piktogrammerklärung:

-  Fließendes kaltes Wasser
-  Steckdose (220V)
-  Dusche
-  Toilette
-  Münzwäscherei
-  Serviceautomat
-  Kran/mastenkran
-  Slipanlage
-  Helling
-  Bootsverf
-  Motorenwerkstatt
-  Segelmacher
-  Klubhaus o.ä.
-  TV
-  Taucherluft
-  Fahrradverleih
-  Autovermietung
-  Cafeteria o. restaurant
-  Proviantierungsmöglichkeit
-  Bootsaurüstung
-  Benzin
-  Diesel
-  Propangas
-  Internet
-  Defibrilatory

Praktische Hinweise:

Alle Bornholmer Häfen möchten Ihnen eine optimale Ausstattung für schöne Ferien bieten mit Duschen, Toiletten, Trinkwasser, Elektrizität und zum Teil auch WLAN. (siehe Piktogramme der einzelnen Häfen).

Wenn die betreffende Ausstattung nicht direkt am Kai ist, ist die Entfernung zum Kai angegeben. Wenn Sie eine Motorwerkstatt, einen Segelmacher, eine Bootsverf oder einen Mobilkran brauchen, wenden Sie sich bitte an den Hafenmeister, der den Kontakt zum gewünschten Unternehmen herstellt.

Nützliche Telefonnummern:

Alarm:	112
Ärztlicher/Zahnärztlicher	
Bereitschaftsdienst:	1813
Polizei:	114
Apotheke mit	
24-Stunden-Bereitschaft:	+45 5695 0130
Bornholms Marine Distrikt	+45 5694 2400

Wir danken für das Überlassen der Bilder:

www.hvadihimlen.dk, Destination Bornholm, James Edward Bourne, Melsted Badehotel, www.wonderfestivall.dk, Nordlandet Hotel, Bay Frost Cafe og Juveler, Svaneke Bryghus, Cafe Kaas, Nørrekås Ishus, Sandvig Is Kalas, Penyllan Brewery, www.bornteksamling.dk, Beach Party, www.familieferiebornholm.dk, www.367ture.dk, Bornholms Kunstmuseum

Finanzierung:

Dieser Hafenführer wird durch die EU (Regionalentwicklungsfonds) im Rahmen des Interreg South Baltic Programmes 2014-2020 finanziert.

Übersetzung:

Goodale Communications

Layout & Produktion:

Hakon Holm Grafisk, DK-3700 Rønne

