



Velkommen til borgermødet!

AakirkebyHallerne, den 11. maj 2021



Dagsorden

1. Velkommen til og siden sidst
2. Input og anvendelse af mentimeter
3. Udgangspunkter
4. Mulige projekter

(5 minutters pause)

5. Plenum
6. Opsummering

Deltag i afstemninger ved brug af din smartphone!

Gå til www.menti.com og indtast koden:
5613 5601
for at deltage.

På de dias, hvor der er et "hjerte" eller
"tommelfinger ned," må du gerne give din
mening at kende.

Vi sætter pris på jeres input!

9





Aakirkeby: en levende helårsby med et godt serviceniveau, en variation af boligformer af høj kvalitet og et mangfoldigt indhold, som er velegnet for folk i alle aldre og som inspirerer til fællesskab – ved:

- en anden og stærkere profilering i turisme- og tilflytningsammenhæng, som fastslår byens kvaliteter, muligheder og identitet
- et varieret handelsliv, en frodig grobund for erhvervslivet
- tilflytning af ressourcestærke børnefamilier og ”de unge ældre”, seniorbofællesskaber
- aktive og gode fællesskaber, nye mødesteder, nye aktiviteter, multifunktionelle og æstetisk tilfredsstillende byrum
- aktiviteter og tilbud, som ikke findes andre steder på øen
- bæredygtighed, byen bindes sammen med den omkringliggende natur og naturen trækkes ind i byen
- karakterskabende nybyggeri/anlæg

HELHEDSPAN

SKALA 1:5000

Nærværende helhedsplan forsøger at skabe et klart tematisk overblik over Aakirkeby's mange kvaliteter og potentialer, som kan tjene som et konsistent grundlag for udviklingen. Dvs. områder definerer planen 5 karakteristiske udviklingsområder: (1) Bykernen, (2) Området ved hallerne og sportsbanerne, (3) Naturløbstrail og det geologiske landskab, (4) Bydelområdet vest ved Kænkeskoven og (5) Tivoldområdet i nord.

Hvert område nummer sine egne karakteristika, potentialer og aktører. Der er primært fokusset på område 1, 2 og 3 i helhedsplan, og hvordan disse fysisk kan sammenbendes.

1. BYKERNEN

Området er defineret af kirken, torvet og de historiske bygninger og byrum samt de mange handelsmuligheder.

2. DET AKTIVE FÆLLESSKAB

Området rækker fra Aakirkebyhallerne til byvnet, og rummer de mange aktive sportsbaner og kommende potentialer der spænder fra skolehave til kommende steno projekter, som det nye vandkulturhus og konferencelokaliteter.

3. NATUR OG LÆRING

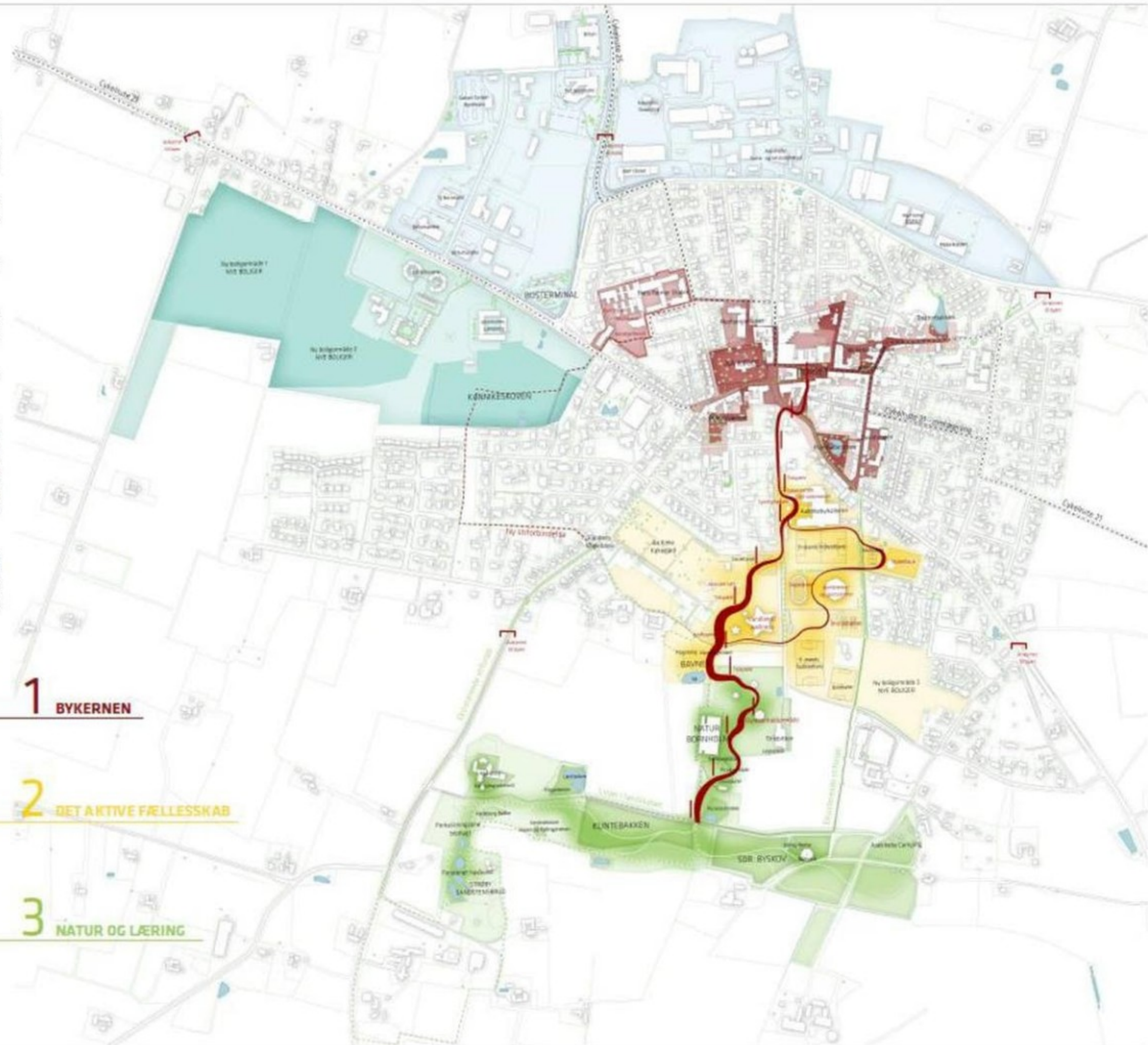
Området centralt ligger er Naturløbstrail, og de tilstødende arealer ved Klinsbakken og Sdr. Bykov.

NERVEBANEN

Bykernens forbindelse til de sydlige områder er i dag ikke velegnede og distansen opleves som lang. De tre områder foreslås sammenbendes med en fysisk struktur, en bymæssig nervebane, der forbinder de nuværende aktører, og skaber grobund for nye. Nervebanen spænder fra torvet over hallerne til Klinsbakken og skaber dermed en klar fysisk forbindelse på ca. 1,2 km, der vil tjene som en central aksel i Aakirkeby's udvikling. I den forbindelse foreslås der tidspalle for hver 100 meter langs nervebana, som indkæder de geologiske lag. Så for hver tidspalle stades der 100 millioner år tilbage i den geografiske foranstaltning.

BYPORTENE

Der opleves i dag en uforholdsmæssig overgang mellem de nye parkeringsområder og bykernen, og Aakirkeby's periferi, som er relativt udfyldende. For at styrke oplevelsen og formidlingen af Aakirkeby for besøgende og gennemreisende bør byen struktureres mere i karakter og defineres bedre. Aksele her skal foranstaltningen om byen begynde, og ankomsten kan markeres med nyfornskede bygninger, der markerer byen ved de centrale ankomstveje til byen.



TEMAER:

NATUR OG BIODIVERSITET

VILD MED VILJE

LIVET VILDERE
 Med Vild Med Vilje kan du bidrage til indsatsen for biodiversiteten ved at gøre naturen rigere og vildere helt lokalt.

LIVET LETTERE
 Vild Med Vilje områder kræver en mindre plejeindsats, så du kan bruge mere tid på at nyde livet og spare penge på drift.

LIVET SMUKKERE
 Vild natur er smuk natur, og med et Vild Med Vilje område kan du se naturens mangfoldighed udspille sig på nærmeste hold.

LIVET SUNDERE
 Både udsigten til grønne miljøer og det at færdes i dem har påviste fordele for menneskers helbred og trivsel, fordi de mindsker stres og øger velvære.

BYEN FOR ALLE GENERATIONER



Forside / Presse /
Nyt byrum på Frederiksberg skal forene unge, ældre og handicappede

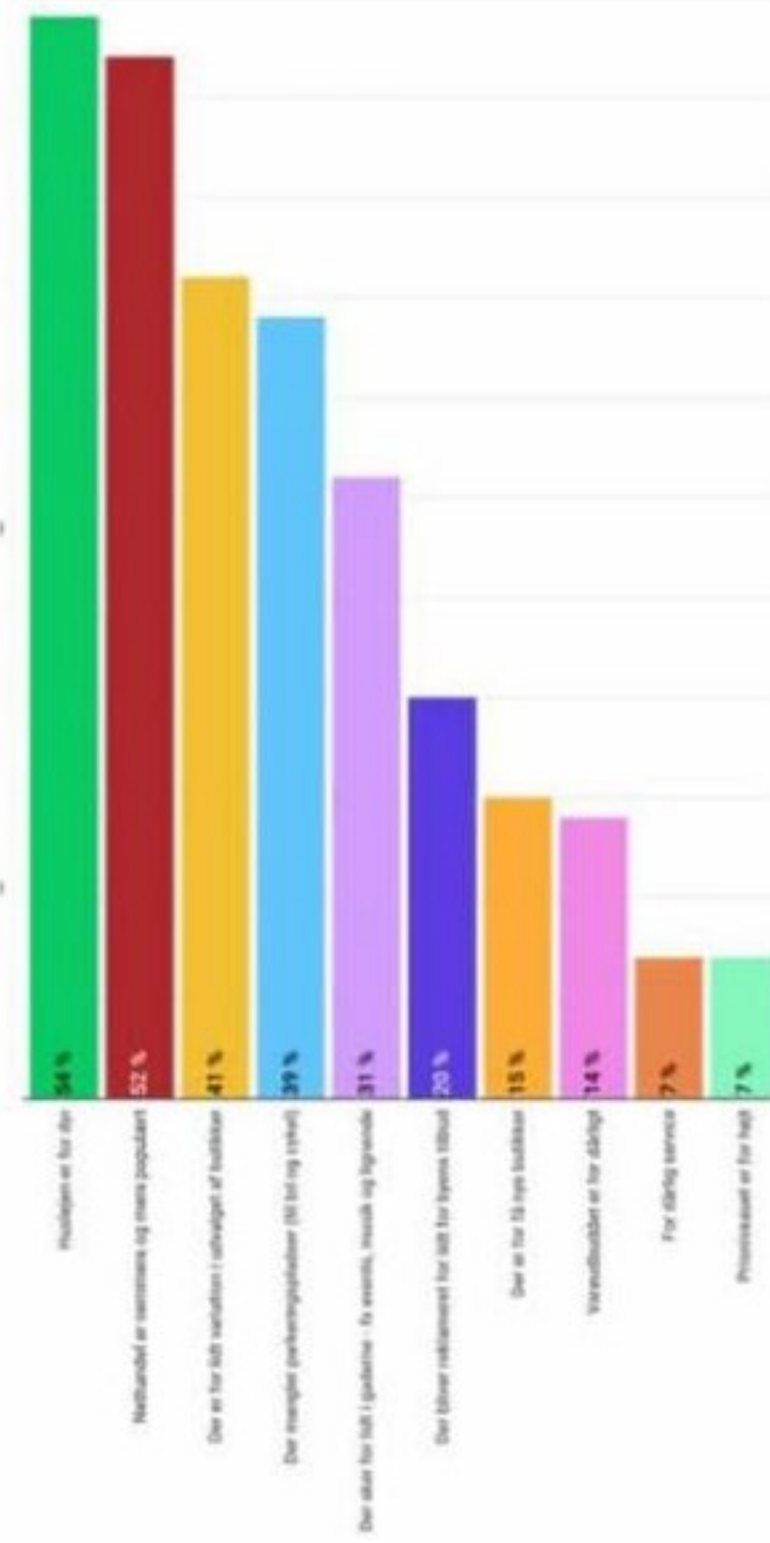
Nyt byrum på Frederiksberg skal forene unge, ældre og handicappede

Et udeareal på Frederiksberg skal være eksempel på, hvordan man kan skabe et mangfoldigt mødested, som er designet til at inkludere og give alle adgang til fritidslivet i det offentlige byrum – uanset alder og funktionsniveau. 'Generationernes Byrum' på Frederiksberg får 3 mio. kr. i

IDRÆT OG LEG



HANDELSLIVET



Nedslag og lag:

Bliver

Aakirkeby en

bedre naturby,

en bedre

(børne-)

familieby, en

bedre handels-

og turistby?





1. Velkommen til og siden sidst ✓
2. Input og anvendelse af mentimeter ✓
3. Udgangspunkter ✓
4. Mulige projekter
 - Natur og biodiversitet
 - Forvildning, biodiversitet og blomsterbyen
 - Skovrejsning
 - Projekter på naturarealer
 - En by for alle generationer
 - Medborgerhuset
 - Småbørnspunkter
 - Nye byrum
 - Idræt og leg
 - Leg
 - Udvikling af idrætsarealerne
- Identitetsskabende virkemidler

3 niveauer:

1. I Blomsterbyen – i samarbejde med Aakirkebytinget, Borgerforeningen, Aktive Kvinder og Rudolfklubben
2. BRK arealer
3. Private haver – evt. via mentorordningen v. Fenella Overgaard, DNF

SKAB MERE
VILD NATUR
HVOR DU
BOR

Guide udarbejdet af





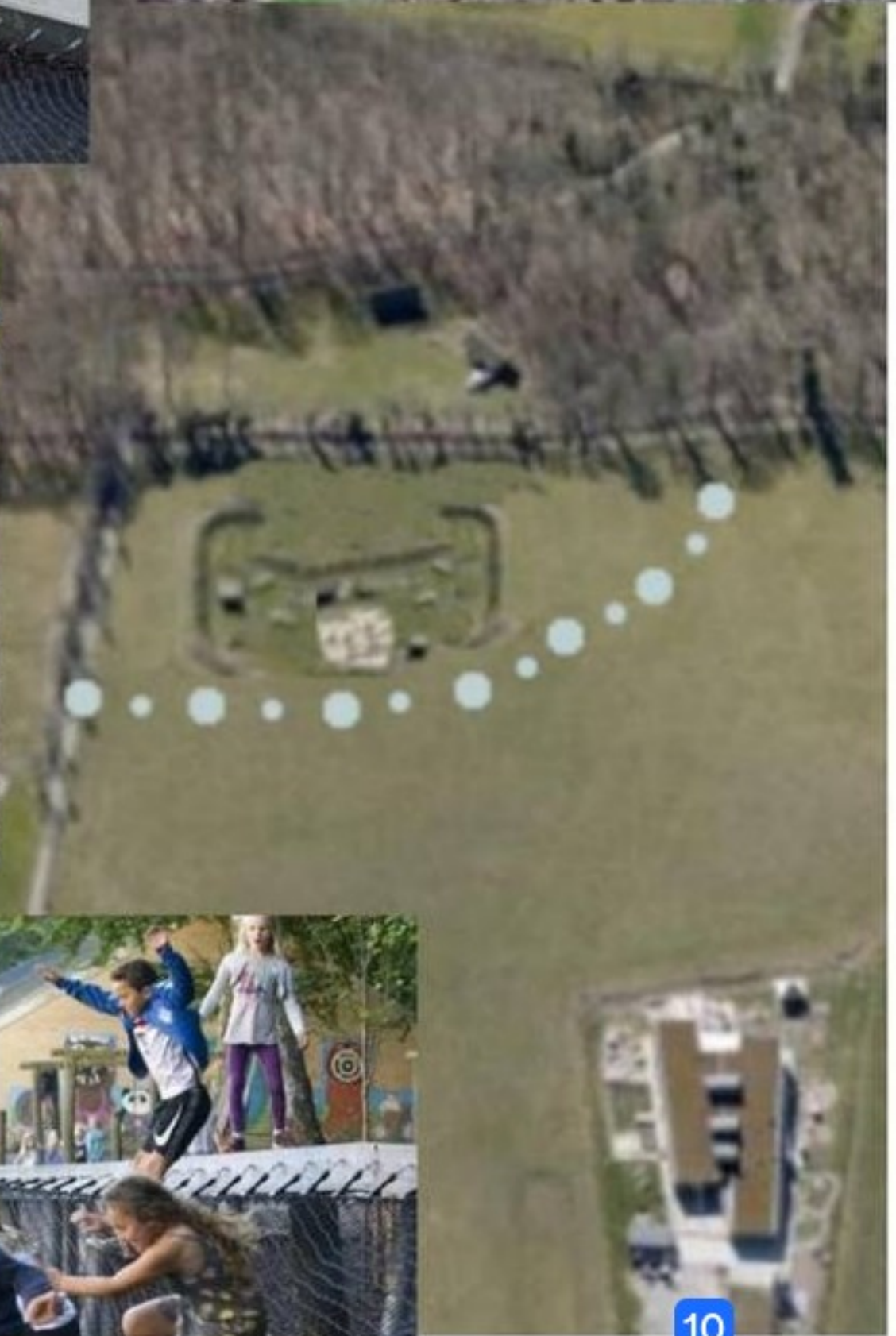
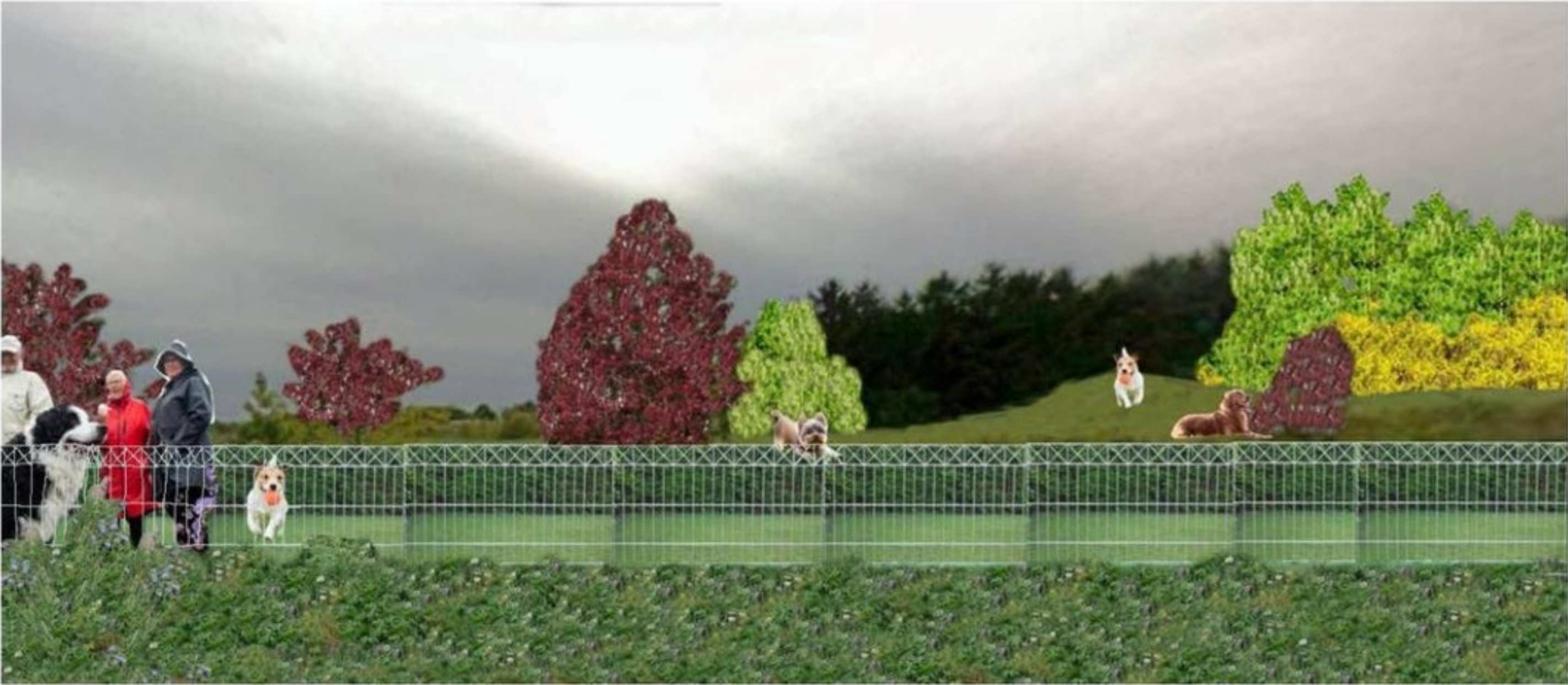




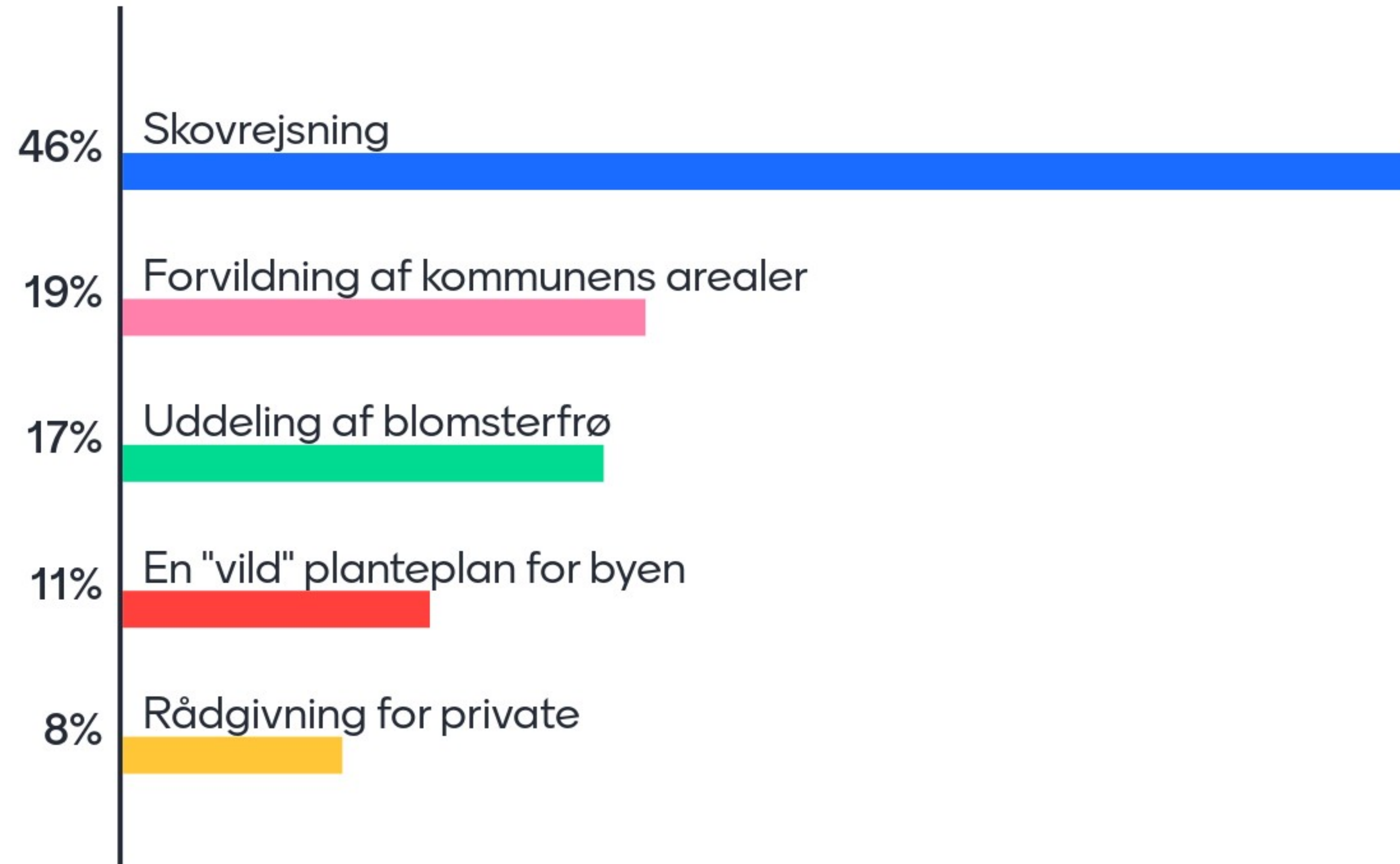
Nye natur-arealer?



Hundepark og hundeleg, natur og naturleg



Hvilke tiltag skal vi iværksætte for at skabe mere natur og forbedre biodiversitet i Aakirkeby?





1. Velkommen til og siden sidst ✓
2. Input og anvendelse af mentimeter ✓
3. Udgangspunkter ✓
4. Mulige projekter
 - Natur og biodiversitet
 - Forvildning, biodiversitet og blomsterbyen ✓
 - Skovrejsning ✓
 - Projekter på naturarealer ✓
 - En by for alle generationer
 - Medborgerhuset
 - Småbørnspunkter
 - Nye byrum
 - Idræt og leg
 - Leg
 - Udvikling af idrætsarealerne
- Identitetsskabende virkemidler

Medborgerhuset

Byens Bankende Hjerte

- Byens dagligstue, et sted for borgere at mødes
- Faciliteter for dagplejere, mødregrupper og børnefamilier
- Tumlerum
- Cafe
- Behandlingslokaler til leje
- Tweenshus
- Læsesal
- Yogasal
- Festsal
- Galleri
- Værksteder
- Storkøkken
- Udearrangementer
- Orangeri
- Streetbasket
- Legeplads



og med
så meget mere!

Fælleshuset Elværket, et sted for uformelle fællesskaber



Småbørnspunkter?



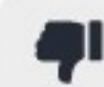
En indbydelse til leg, bevægelse, oplevelse og ophold



Mentimeter

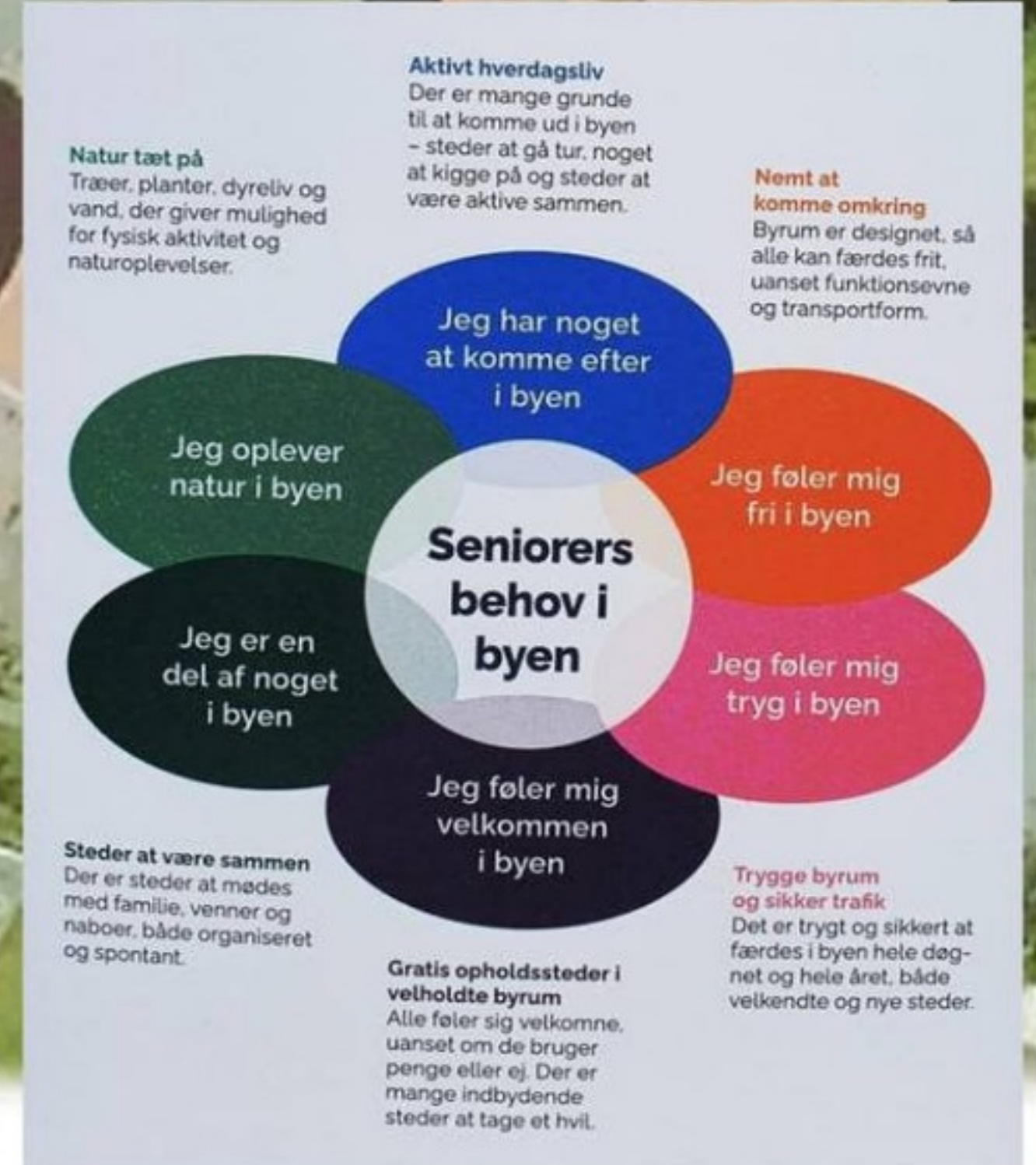


3



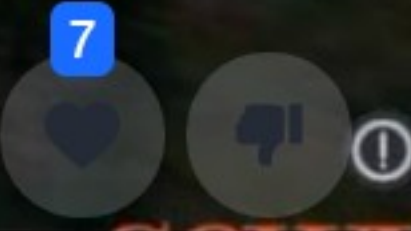
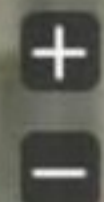


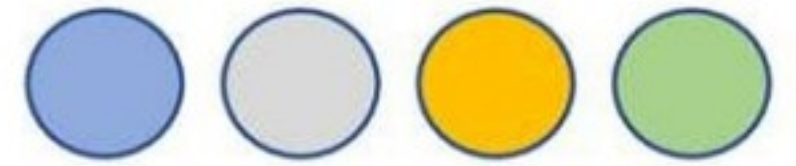
Plads til familien, seniorer og bevægelses-hæmmede?



En opgradering af Smedetorvet og Lokalarkivet?

Mentimeter





Skal Torvet færdig-indrettes?

- Vand
- Beplantning
- Belægning
- Rum
- Urbant inventar





Hvad ønsker du dig i forbindelse med den fortsatte indretning af Torvet?





1. Velkommen til og siden sidst ✓
2. Input og anvendelse af mentimeter ✓
3. Udgangspunkter ✓
4. Mulige projekter
 - Natur og biodiversitet
 - Forvildning, biodiversitet og blomsterbyen ✓
 - Skovrejsning ✓
 - Projekter på naturarealer ✓
 - En by for alle generationer
 - Medborgerhuset ✓
 - Småbørnspunkter ✓
 - Nye byrum ✓
 - Idræt og leg
 - Leg
 - Udvikling af idrætsarealerne
- Identitetsskabende virkemidler

Den aktive byzone



Motionsoase i Bildsø Skov



Motionsoase i Boeslunde

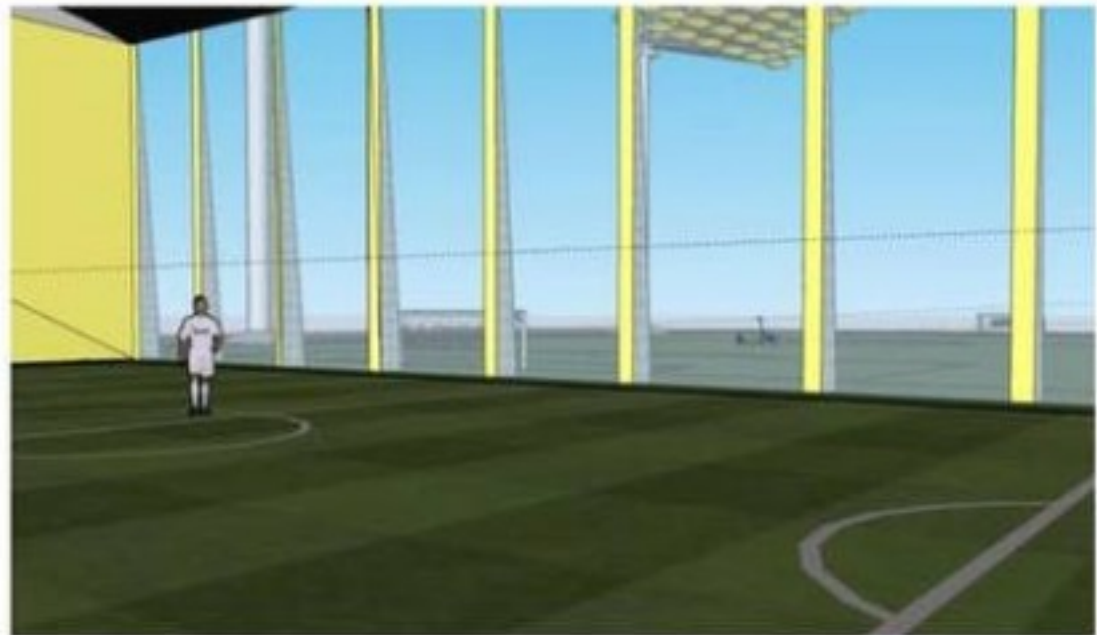
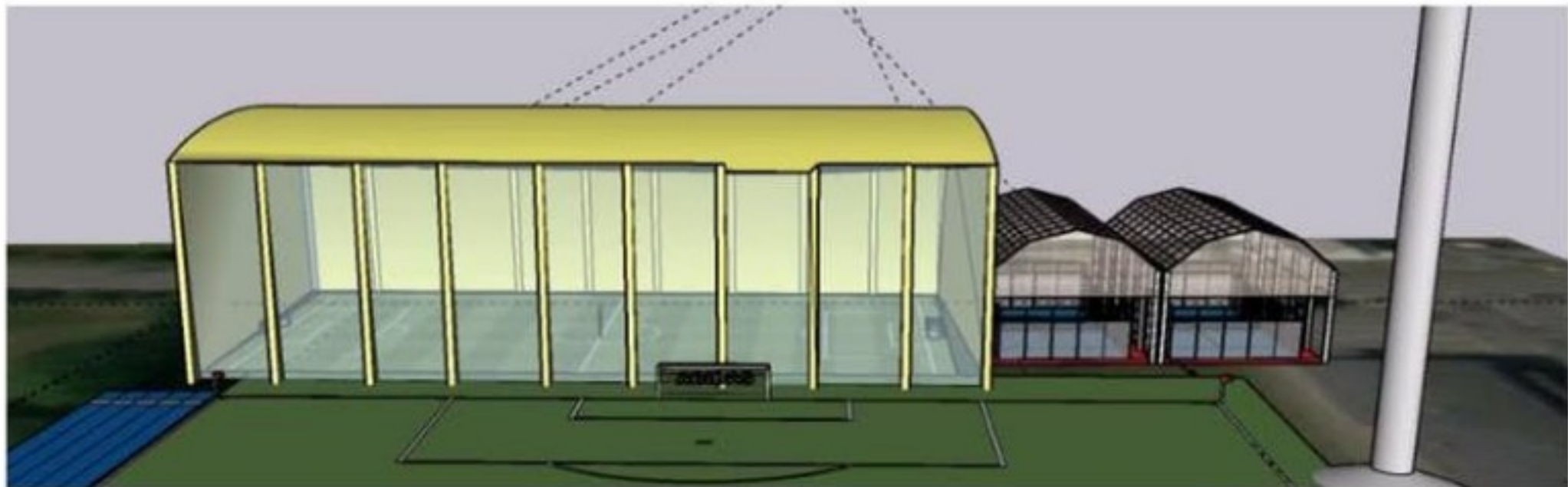
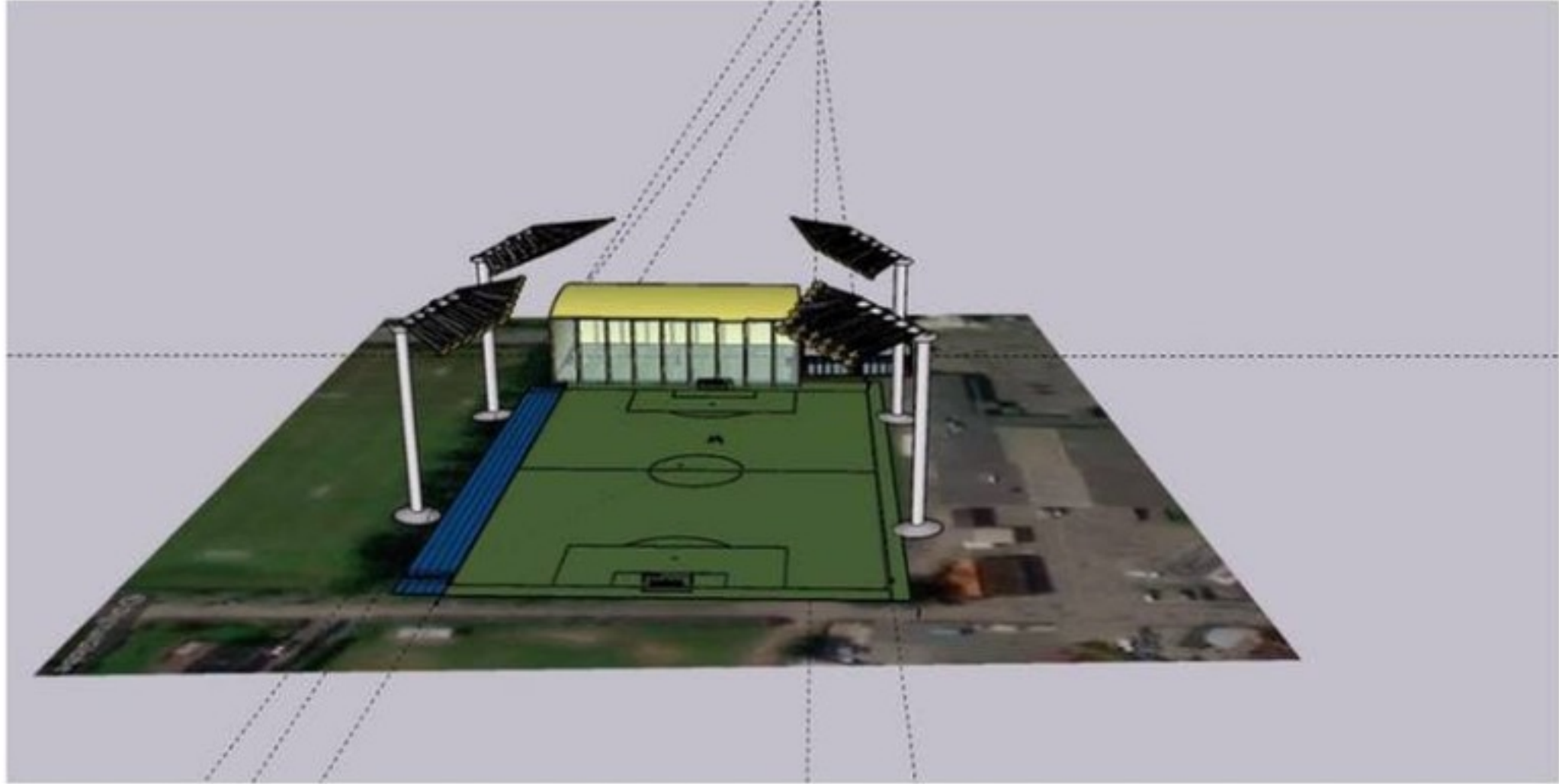


Motionsoase i Korsør Lystskov

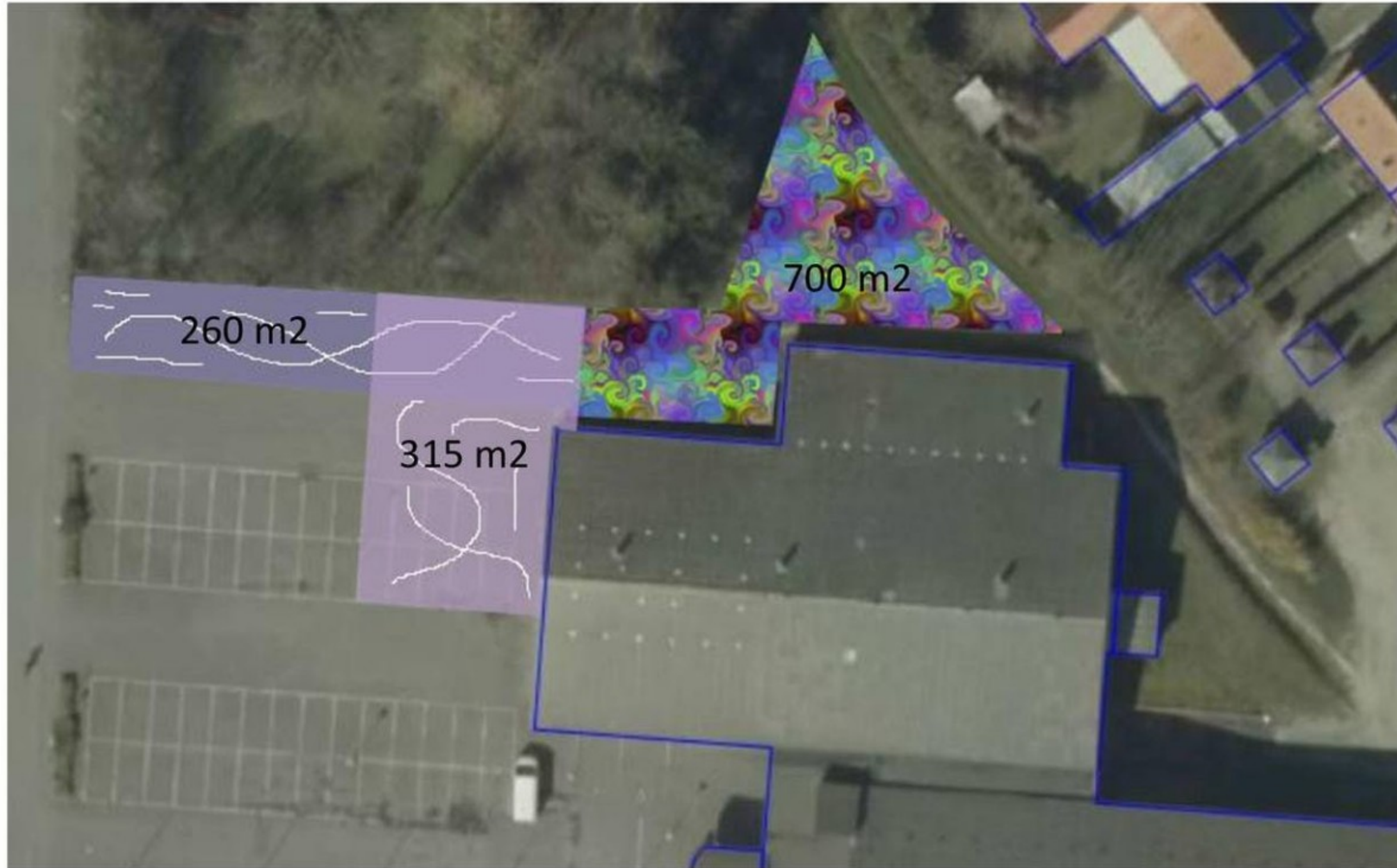


Motionsoase i Skælskør Lystskov

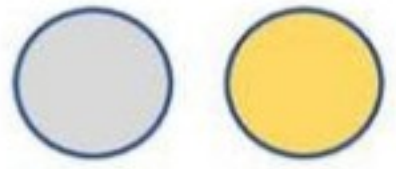




Ny legeplads ved Hallerne?



Mentimeter







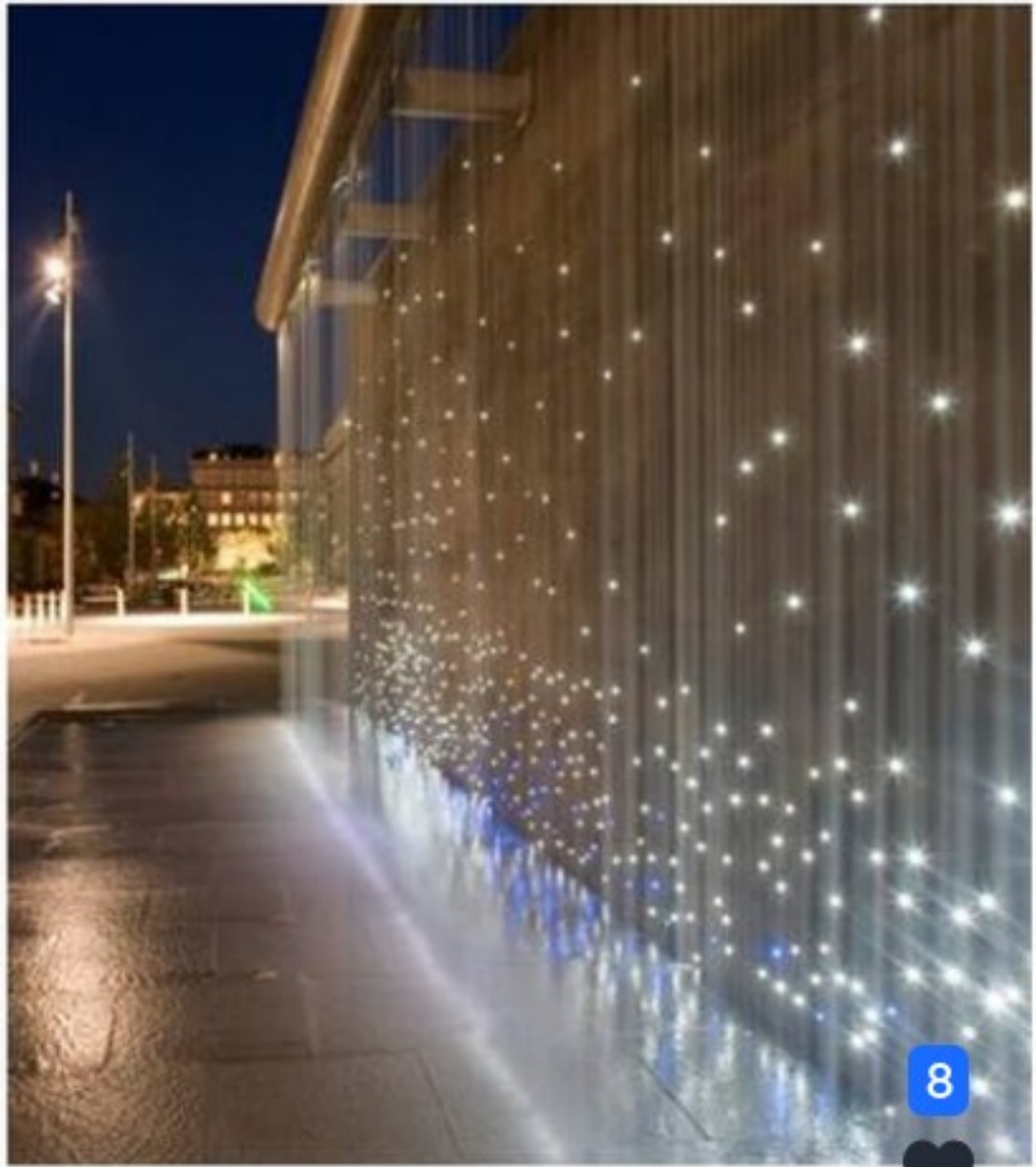
Hvilke muligheder for leg, træning og idræt ønsker du dig?





1. Velkommen til og siden sidst ✓
2. Input og anvendelse af mentimeter ✓
3. Udgangspunkter ✓
4. Mulige projekter
 - Natur og biodiversitet
 - Forvildning, biodiversitet og blomsterbyen ✓
 - Skovrejsning ✓
 - Projekter på naturarealer ✓
 - En by for alle generationer
 - Medborgerhuset ✓
 - Småbørnspunkter ✓
 - Nye byrum ✓
 - Idræt og leg
 - Leg ✓
 - Udvikling af idrætsarealerne ✓
- Identitetsskabende virkemidler

Virkemidler, der skaber identitet og nye fortællinger



SLA

Frederiksberg





The lighting design for Ishøj Station by **AE Lighting** is an example of a holistic lighting solution that combines functional lighting with scenographic light settings to create a variety of visual experiences. The concept is based on artistic interpretations of water which create a visual link to Ishøj's maritime environment and to the nearby Museum of Modern Art.



Attensbillede fra Usserød Kongevej med Gobo mønster og kant-belysning af kummer som særligt opmærksomhedsskabende belysning.



Parc de la Cigalière

Udendørs belysning – Sérignan, Frankrig

Arkitekt: Nicolas Guillot med
Kunstner: Daniel Buren

Strækmetal til et lysende kunstværk

Når en internationalt anerkendt kunstner designer forpladsen til et teater, er der fokus på det ydre. Ved brug af strækmetal i rustfrit stål har kunstneren Daniel Buren arrangeret 170 lyssøjler i form som en vifte og således skabt en magisk skumringsstemning.

Tekniske egenskaber

Materiale: Rustfrit stål EN 1.4404
Mønster: LT43X17X4X3
Tykkelse: 3,0 mm

4



Kunstneriske indslag





Skal der være et gennemgående tema for belægninger, farver og beplantning i Aakirkeby?







1. Velkommen til og siden sidst ✓
2. Input og anvendelse af mentimeter ✓
3. Udgangspunkter ✓
4. Mulige projekter
 - Natur og biodiversitet
 - Forvildning, biodiversitet og blomsterbyen ✓
 - Skovrejsning ✓
 - Projekter på naturarealer ✓
 - En by for alle generationer
 - Medborgerhuset ✓
 - Småbørnspunkter ✓
 - Nye byrum ✓
 - Idræt og leg
 - Leg ✓
 - Udvikling af idrætsarealerne ✓
- Identitetsskabende virkemidler ✓

Aakirkeby: en levende helårsby med et godt serviceniveau, en variation af boligformer af høj kvalitet og et mangfoldigt indhold, som er velegnet for folk i alle aldre og som inspirerer til fællesskab – ved:

OMRÅDE
FORNYELSE AAKIRKEBY

- en anden og stærkere profilering i turisme- og tilflytningssammenhæng end ved vandkants Bornholm: Naturbyen (inkl geologi). Bornholms "vildeste" by. Børnefamiliebyen. En by for alle aldre. Idræts- og friluftslivsbyen. Kunstbyen.
- aktive og gode fællesskaber, nye mødesteder, nye aktiviteter, multifunktionelle og æstetisk tilfredsstillende byrum: Naturtorvet. Nye byrum. Aktivitetsarealer med mere idræt og udfoldelse. Medborgerhus. Kannikeskoven. Hundeskov.
- aktiviteter og tilbud, som ikke findes andre steder på øen: Festpladsens opgradering, geologien, hundeluftning, aktivitetsområdets indhold.
- bæredygtighed, byen bindes sammen med den omkringliggende natur og naturen trækkes ind i byen: Den "vildeste" planteplan for Blomsterbyen. Naturtorvet. Forvildning, skovrejsning og vilde haver. Formidling. Bæredygtige materialer i byggeri og anlæg.
- karakterskabende nybyggeri og anlæg: Naturtorvet. Medborgerhuset og Vandtårnet. Belysning, udsmykning og inventar?



Dagsorden

1. Velkommen til og siden sidst ✓
2. Input og anvendelse af mentimeter ✓
3. Udgangspunkter ✓
4. Mulige projekter ✓

(5 minutters pause)

5. Plenum
6. Opsummering